

Version: N2

---



# HUNDE TRANSPORTBOX

## „Bello 2“

ARTIKEL-NR. 50063



**LESEN SIE DIE BEDIENUNGSANLEITUNG UND DIE SICHERHEITSHINWEISE  
VOR DER ERSTEN VERWENDUNG GRÜNDLICH DURCH!**

**DEMA-VERTRIEBS GMBH • IM TOBEL 4 • 74547 ÜBRIGSHAUSEN  
[WWW.DEMA-VERTRIEB.COM](http://WWW.DEMA-VERTRIEB.COM)**

**© DEMA VERTRIEBS-GMBH**

---

**LETZTE AKTUALISIERUNG: 24.02.2022**

# Inhaltsverzeichnis

<b>1 SICHERHEITSHINWEISE .....</b>	<b>3</b>
<b>1-1 Bestimmungsgemäße Verwendung .....</b>	<b>3</b>
<b>2 TECHNISCHE DATEN .....</b>	<b>3</b>
<b>3 TEILELISTE .....</b>	<b>4</b>
<b>4 MONTAGE &amp; AUFBAU .....</b>	<b>5</b>
<b>5 WARTUNG.....</b>	<b>6</b>
<b>6 ENTSORGUNG .....</b>	<b>6</b>

# 1 SICHERHEITSHINWEISE

- Änderungen die dem technischen Fortschritt dienen, können ohne Vorankündigung vom Hersteller getätigt werden und sind eventuell in der Bedienungsanleitung noch nicht berücksichtigt.
- Kontrollieren Sie das Gerät vor Inbetriebnahme auf Vollständigkeit und Funktion!
- Nehmen Sie niemals eine defekte oder funktionsunfähige Transportbox in Betrieb! Kontaktieren Sie den Hersteller oder lassen Sie das Gerät von einem qualifizierten Mechaniker kontrollieren.
- Benutzen Sie die Transportbox nur für den vorgesehenen Einsatzzweck!
- Decken Sie die Transportbox nicht vollständig ab, wenn sich ein Haustier darin befindet. Erstickungsgefahr!
- Bauen Sie die Transportbox mit Bedacht und der nötigen Vorsicht auf!
- Halten Sie den Arbeitsbereich sauber und aufgeräumt!
- Wenden Sie auf keinen Fall übermäßige Gewalt an!
- Achten Sie darauf, dass niemals Personen (Kinder) in die Transportbox klettern!
- Setzen bzw. stellen Sie sich nicht auf die Transportbox!
- Halten Sie Kinder und unbeteiligte Dritte vom Arbeitsbereich fern.
- Arbeiten Sie niemals, wenn Sie müde sind oder unter dem Einfluss von Drogen, Medikamenten oder Alkohol stehen.
- Verwahren Sie Verpackungsteile (Folien, Plastikbeutel, Styropor, etc.) nur an Orten auf, die Kindern insbesondere Säuglingen nicht zugänglich sind, da Verpackungsteile oft nicht erkennbare Gefahren bergen (z. B. Erstickungsgefahr).

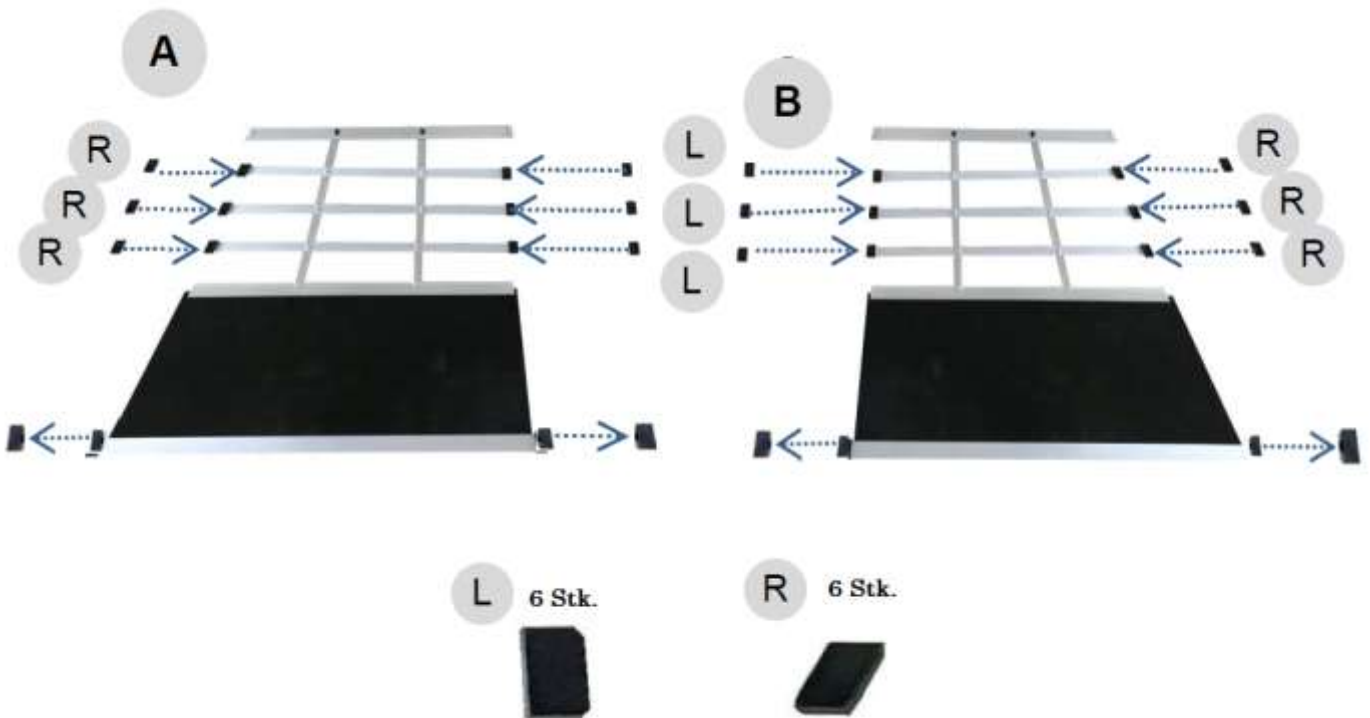
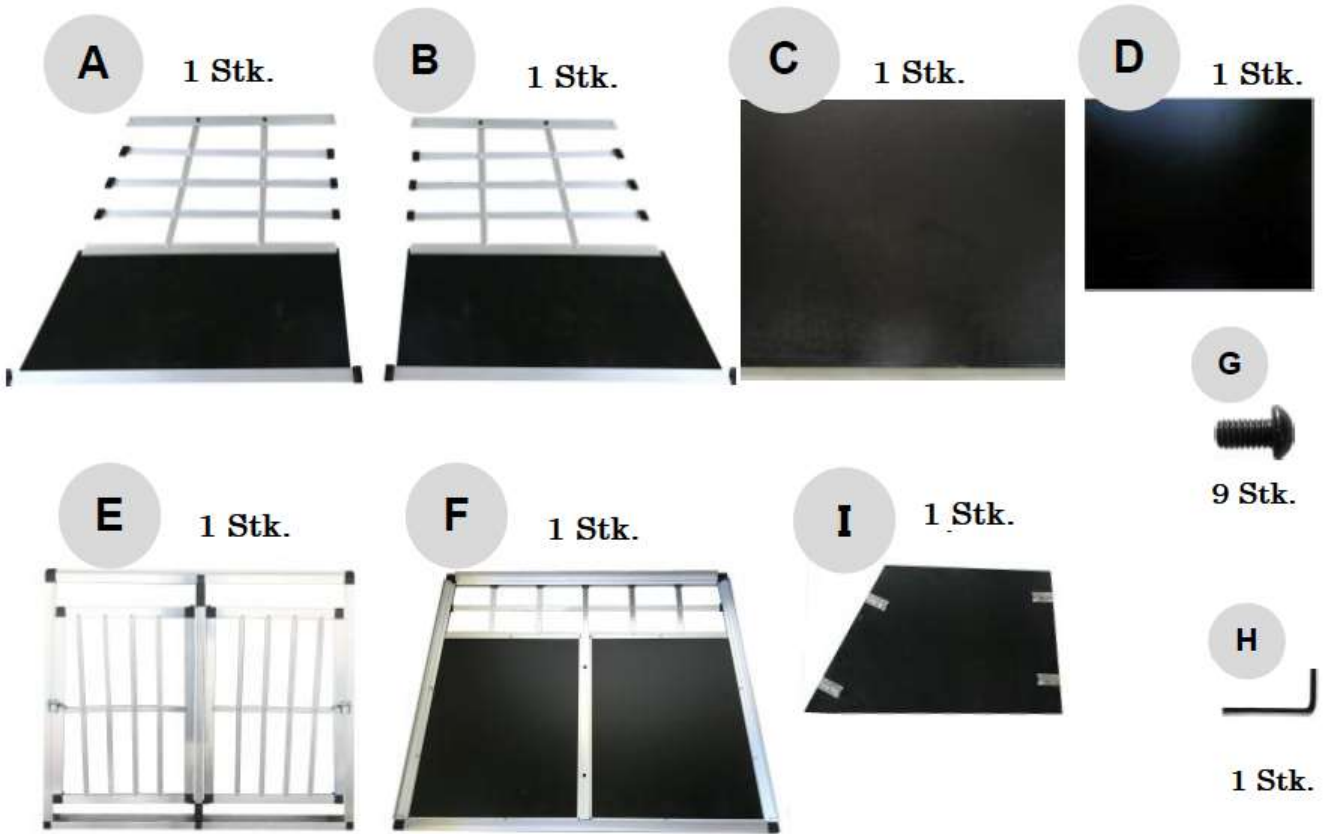
## 1-1 BESTIMMUNGSGEMÄßE VERWENDUNG

- Die Transportbox eignet sich zum Transport von Haustieren (Hunden) in Kraftfahrzeugen.
- Nicht als permanente Schlafstätte für Haustiere geeignet.

## 2 TECHNISCHE DATEN

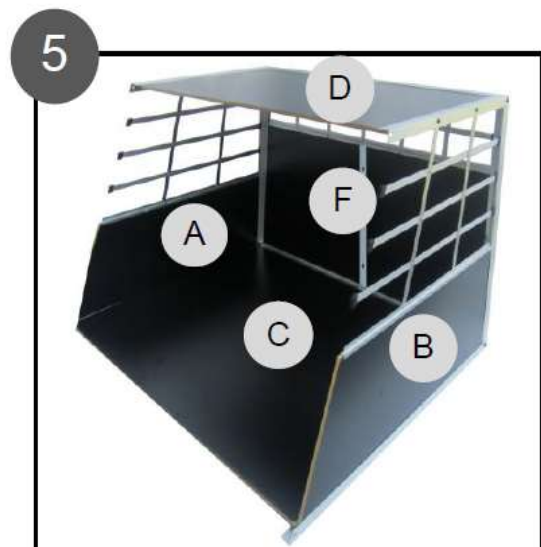
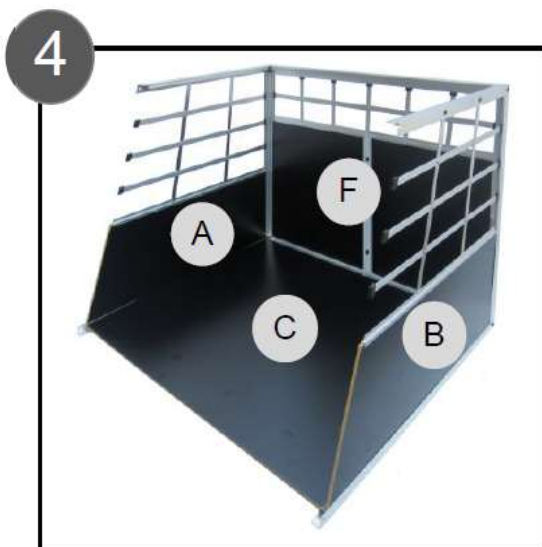
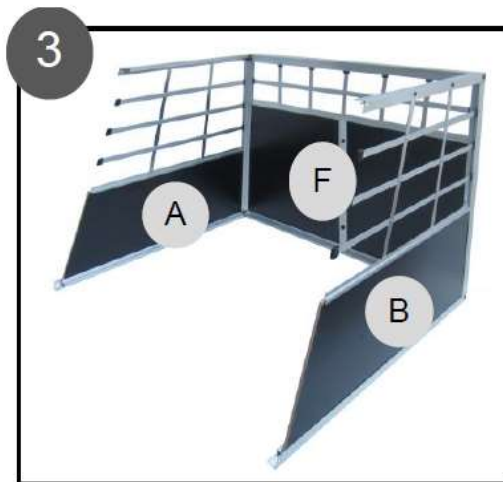
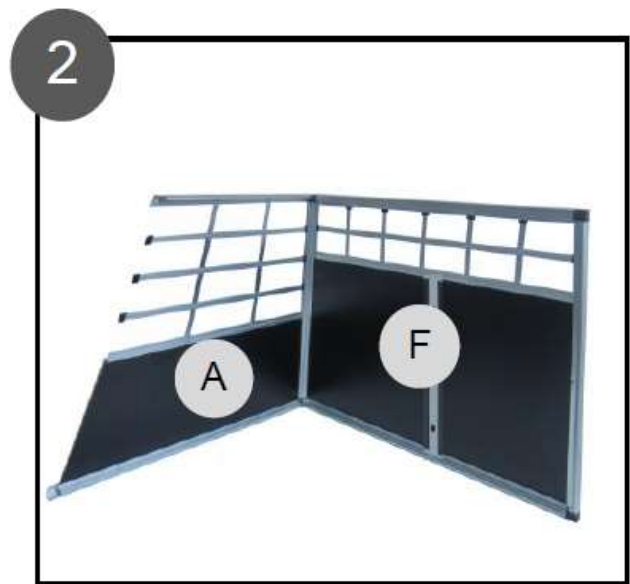
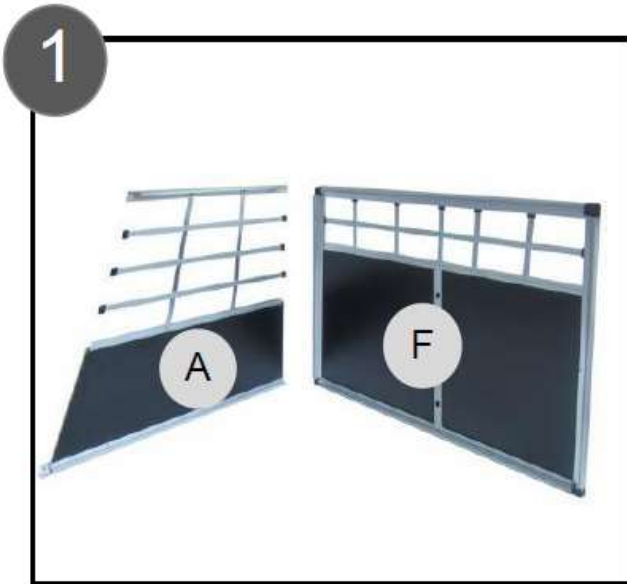
<b>Material</b>	Aluminium / MDF
<b>Stellmaße BxTxH</b>	ca. 104x90x69 cm
<b>Gewicht</b>	ca. 21 kg

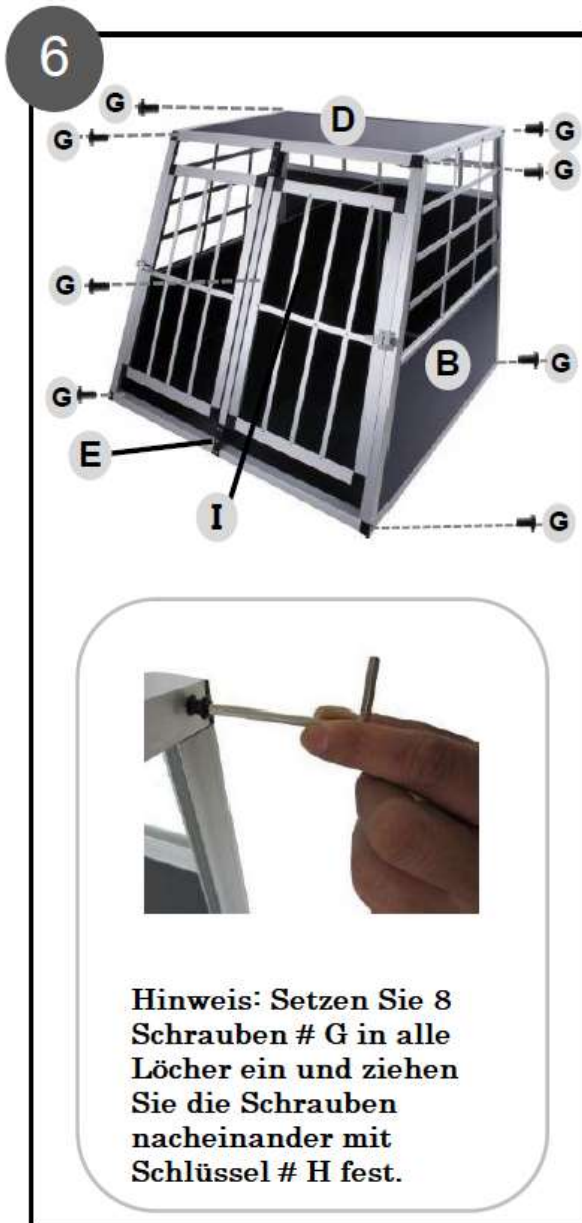
### 3 TEILELISTE



## 4 MONTAGE & AUFBAU

- Verwenden Sie die folgenden Zeichnungen als Aufbauhilfe.
- Falls möglich, ziehen Sie eine weitere Person als Hilfe hinzu.





**Bitte beachten:** Es wird zusätzlich eine Anti-Rutschmatte empfohlen.

## 5 WARTUNG

- Reinigen Sie die Transportbox regelmäßig, verwenden Sie hierzu nur ein mildes Reinigungsmittel.
- Besonders der Boden und das Dach muss nach der Reinigung gründlich trockengerieben werden, da es aus Holz besteht.
- Prüfen Sie regelmäßig alle Schraubverbindungen auf einen festen Sitz.

## 6 ENTSORGUNG

Im Falle der Entsorgung dieses Gerätes wenden Sie sich bitte an die DEMA Vertriebs-GmbH, Ihren lokalen Händler oder einen lokalen Wertstoffverwerter.

Entsorgen Sie das Gerät keinesfalls über den normalen Hausmüll!  
Sie leisten damit einen wichtigen Beitrag zur Erhaltung der Umwelt.