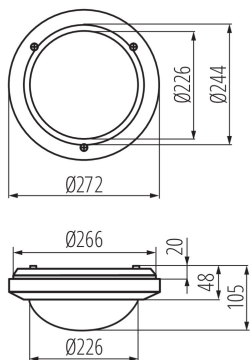


Plafonnier à source lumineuse remplaçable

5905339070159



Date of issue: 25.02.2022, 17:44

Nous nous réservons le droit d'apporter toute modification technique sans information préalable. Les données de ce contenu ne sont pas juridiquement contraignantes.

Photométrie : Résultats obtenus en testant un échantillon déterminé.



Le plafonnier Kanlux MARC DL se caractérise par une conception simple, avec toutefois une résistance très élevée aux chocs (IK10). La haute résistance à la poussière, ainsi qu'à l'humidité (IP54) et aux rayons UV sont les arguments principaux de ce luminaire.

### DONNÉES GÉNÉRALES:

**Couleur:** blanc

**Mode d'installation:** mural, saillie

**Usage:** intérieur - extérieur

**Distance minimale par rapport à l'objet éclairé:** 0,5m

**Hauteur [mm]:** 105

**Diamètre [mm]:** 244

### CARACTÉRISTIQUES TECHNIQUES:

**Tension nominale [V]:** 220-240 AC

**Fréquence nominale [Hz]:** 50

**Puissance maximale [W]:** max 60

**Classe électrique:** II

**Matériau du diffuseur:** PC

**Source de lumière:** GLS/CFL/LED

**Culot:** E27

**Plage de températures ambiantes[°C]:** -10÷35

**Matériau du boîtier:** PC

**Type de branchement:** Connecteur de raccordement

**Plage section de câble [mm²]:** 1-1,5

**Degré IP:** 54

### DONNÉES LOGISTIQUES:

**Unité de mesure:** unité

**Unité par emballage:** 12

**Conditionnement :** 12

**Poids unitaire net [g]:** 530

**Poids [g]:** 783.33

**Longueur carton emballage [cm]:** 28

**Largeur emballage unitaire [cm]:** 11

**Hauteur emballage unitaire [cm]:** 28

**Poids carton [kg]:** 9.39996

**Largeur carton [cm]:** 57.5

**Hauteur carton [cm]:** 36

**Longueur carton [cm]:** 59.5

**Volume carton [m³]:** 0.123165

Plafonnier à source lumineuse remplaçable

### INFORMATIONS COMPLÉMENTAIRES :

- haute résistance au rayonnement UV (PIKTO)
- haute résistance aux chocs

KANLUX S.A. (kat 7015) MARC DL-60 / Krzywa rozsytu światła (biegunowo)

Oprawa: KANLUX S.A. (kat 7015) MARC DL-60  
Lampy: 1 x A60 60W/c

