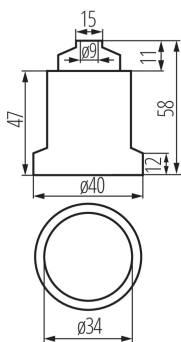


02162 HLDR-E27-D

Luminaires avec sources de lumière

5905339021625



DONNÉES GÉNÉRALES:

Couleur: gris

Mode installation: cylindrique

Hauteur [mm]: 47

CARACTÉRISTIQUES TECHNIQUES:

Tension nominale [V]: 250 AC

Courant nominal [A]: 4

Fréquence nominale [Hz]: 50/60

Culot: E27

Type de branchement: Connecteur de raccordement

Type: E27

Température maximale de fonctionnement [°C]: 180

Degré IP: 00

DONNÉES LOGISTIQUES:

Unité de mesure: unité

Unité par emballage: 20

Unité par carton: 20

Conditionnement : 400

Poids unitaire net [g]: 56

Poids [g]: 58.75

Longueur carton emballage [cm]: 4

Largeur emballage unitaire [cm]: 4

Hauteur emballage unitaire [cm]: 5.5

Poids carton [kg]: 23.5

Largeur carton [cm]: 34

Hauteur carton [cm]: 32

Longueur carton [cm]: 40

Volume carton [m³]: 0.04352

INFORMATIONS COMPLÉMENTAIRES :

- température maximale admissible de la douille de 180°C