

NOUVEAU

PANNEAU TUILE FACILE

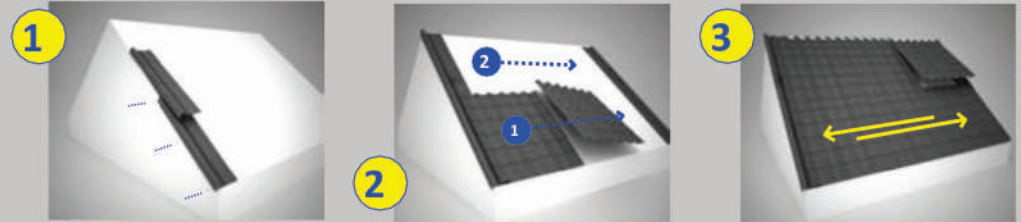
Idéal sur tous types de supports (litesaux, voliges, bardeaux) le panneau tuile facile convient aussi bien en rénovation (se pose sans démonter la toiture existante) qu'en couverture neuve (conseil : appliquer une sous-couche bitumineuse).

PANNEAU TUILE FACILE

Un nouveau concept de toiture

Un nouveau concept de toiture

NOTICE DE MONTAGE

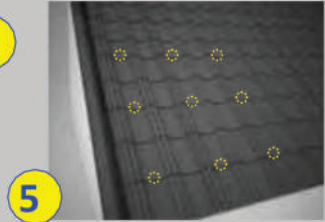
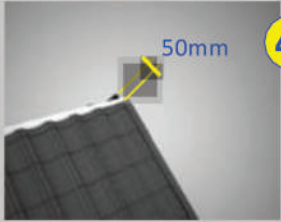


- Première étape : fixer les rives des deux côtés du toit.
- Démarrer toujours par le bas et répartir les rives en tenant compte du recouvrement de ±100 mm.
- Visser les rives avec des vis auto-perceuses (côté extérieur).

- La pose des panneaux s'effectue de bas en haut, par rangée complète en partant de la gauche.
- Utiliser toute la largeur du panneau. Pour le dernier panneau, ajuster en le glissant sous l'avant dernier.

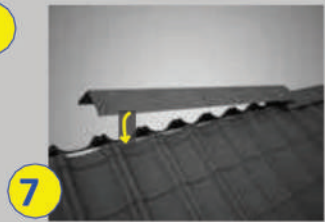
- Répartir uniformément les panneaux entre les rives sur toute la largeur du pan du toit.

- Faîtage : afin de positionner correctement votre faîtière, placer le haut du panneau à 50 mm du bord supérieur (du faîtage).



- Visser chaque panneau dans le creux de l'onde en conservant un écart de 20 mm par rapport à l'extrémité de la tuile (utiliser 9 vis par panneau).
- Répartir les vis, 3 en haut, 3 au milieu et 3 en bas du panneau (à 2 cm du bord du panneau).

- Appliquer l'about de faîtière en repliant le V sur l'extrémité des rives et visser (une vis au milieu et deux vis sur les rabats).



- Pose des faîtières : répartir et ajuster les faîtières sur la longueur du toit. Visser sur le bout des deux rives et sur chaque recouvrement.

V1 11/2019 Toute reproduction même partielle est interdite. Garantie 10 ans sur l'éanchéité et la solidité. Photo non contractuelle.



Par suite de l'évolution constante de la technique, les renseignements et présentations contenus dans la présente brochure ne sont donnés qu'à titre indicatif et sans engagement de notre part. McCover s'engage à fournir gratuitement le remplacement de la marchandise qui aurait été cassée durant la période de garantie sous réserve: du respect des conditions de pose et des recommandations énoncées précédemment, ainsi que dans notre cahier technique; de l'utilisation exclusive dans des applications bricolage de couverture et bardage. Le fabricant n'ayant pas de contrôle sur l'utilisation du matériau, ne peut pas de ce fait garantir les mêmes résultats que ceux décrits dans le présent document. Chaque usager doit faire lui-même ses propres tests pour déterminer dans quelle mesure le matériau convient à ses besoins. Le fabricant et ses distributeurs ne peuvent pas être tenus responsables des dommages provenant d'une installation défectueuse du matériau.

Idéal pour vos couvertures d'abris de jardin, carports, niches et chalets de jardin avec PENTE >10%

McCover
Tel +33 (0)3 28 82 21 90
Email: contact@mccover.com - www.mccover.com



McCover.com
Nos matériaux à prix d'usine

PANNEAU TUILE FACILE :

-  Léger
-  Mise en œuvre très simple
-  Sur tous types de supports
-  Economique, durable
-  Panneau tuile modulable et repositionnable
-  Sans découpe
-  Finition esthétique
-  Facilité de transport
-  Accessoires adaptés



De quoi avez-vous besoin ?

- Calcul du nombre de panneaux nécessaires sur la largeur : divisez la largeur du toit (C) par 890 mm (largeur utile) et arrondissez au nombre supérieur
 $C = \dots\dots\dots \text{mm} / 890 \text{ mm} = \dots\dots\dots \text{panneaux}$
- Calcul du nombre de panneaux nécessaires sur la longueur du toit : divisez la longueur du toit (D) par 990 mm (longueur utile) et arrondissez au nombre supérieur
 $D = \dots\dots\dots \text{mm} / 990 \text{ mm} = \dots\dots\dots \text{panneaux}$

$C \times D = \text{TOTAL} \dots\dots\dots \text{panneaux pour 1 pan de toit (x2 si 2 pans} \dots\dots\dots)$

Pour les accessoires :

Rives : divisez la longueur du toit (D) par 820 mm (en tenant compte du recouvrement de 10 cm), arrondissez au nombre supérieur, puis multipliez par deux (côté gauche + côté droit) et doublez si toiture à deux pans

$D = \dots\dots\dots \text{mm} / 820 \text{ mm} = \dots\dots\dots \text{pièces de rives}$

Faîtières : divisez la largeur du toit (C) par 820 mm (en tenant compte du recouvrement de 10 cm), arrondissez au nombre supérieur.

$C = \dots\dots\dots \text{mm} / 820 \text{ mm} = \dots\dots\dots \text{faîtières}$

Nombre de fixations : multipliez le nombre de panneaux par 9.

$\dots\dots\dots \text{panneaux} \times 9 = \dots\dots\dots \text{fixations}$
(voir point 6 au verso)



Exemple : pour une toiture de 285 cm x 230 cm

$C = 2850 \text{ mm} / 890 \text{ mm} = 3.20$ soit 4 panneaux

$D = 2300 \text{ mm} / 990 \text{ mm} = 2.32$ soit 3 panneaux

Soit pour un pan, $C \times D \times 3 = 12$ panneaux / Pour les deux pans de la toiture $12 \times 2 = 24$ panneaux.

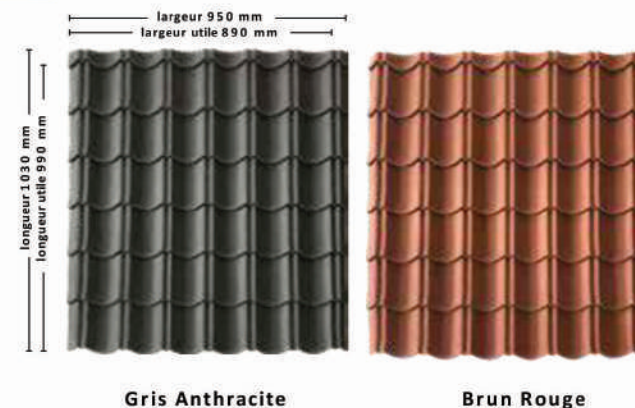
Rives : $2300 \text{ mm} / 820 \text{ mm} = 2.80$ soit 3 rives par côté (gauche ou droite) $\times 4 = 12$ rives pour les deux pans.

Faîtières : $2850 \text{ mm} / 820 \text{ mm} = 3.48$ soit 4 faîtières

Fixations : $24 \times 9 = 216$ soit 5 boîtes de 50

Nos produits :

Panneaux tuiles acier



Gris Anthracite

Brun Rouge

Accessoires

disponibles en Gris Anthracite ou Brun Rouge



Rives



Faîtières



Abouts de faîtière



Kits de fixation

Photos non contractuelles