



EVOLUTION - CONCEPT  
innovation solutions





# EVOLUTION

## ELEGANZA IN STILE MINIMAL ELEGANCE IN MINIMALIST STYLE ELEGANZ IM MINIMALISTISCHEN STIL ÉLÉGANCE DANS UN STYLE MINIMALISTE ELEGANCIA EN ESTILO MINIMALISTA

**E**volution: il nome della serie racchiude pienamente l'essenza di eleganza fuori dagli schemi. I suoi accessori completano in modo ottimale qualsiasi bagno di design e grazie al colore nero, che corrisponde al lusso e alla potenza, la serie sottolinea al meglio il suo carattere: impetuoso e lineare, elegante e semplice, allo stesso tempo.

Tutti i complementi, dalla mensola per la doccia al portasalviette, sono armonici e funzionali, veri elementi decorativi che impreziosiscono l'ambiente e sono in grado di contenere gli articoli per bagno senza occupare tanto spazio.

Lo stile chiaro e ricercato fa sì che gli accessori si adattino perfettamente allo spazio del bagno. Il concetto di design si riflette anche nella finitura nera opaca, che evidenzia l'idea di lusso e bellezza, ed è facile da abbinare alle cromie delle pareti per creare un contrasto sofisticato.

**E**volution: Der Name der Serie verkörpert die Essenz einer unkonventionellen Eleganz. Ihre Zubehörartikel passen perfekt zu jedem Designerbad und dank der schwarzen Farbe, die für Luxus und Kraft stehen, wird der Charakter der Serie am besten hervorgehoben: ungestüm und geradlinig, elegant und schlicht zugleich.

Alle Artikel, von der Duschrablage bis zum Handtuchhalter, sind harmonisch und funktional, echte Raumgestaltungselemente, welche das Ambiente verschönern, und auf die Gegenstände gestellt oder gelegt werden können, ohne selber viel Platz in Anspruch zu nehmen.

Die klare Linie und die Raffinesse der Serie Stil sorgen dafür, dass die Accessoires perfekt in Ihr Badezimmer passen werden. Das Designkonzept spiegelt sich auch in der mattschwarzen Oberfläche wider, die die Idee von Luxus und Schönheit unterstreicht, und lässt sich leicht auf die Farben der Wände abstimmen, um einen raffinierten Kontrast zu schaffen.

**E**volución: el nombre de la serie incluye totalmente la esencia de la elegancia fuera de la caja. Sus accesorios completan perfectamente cualquier baño de design y, gracias al color negro, que corresponde al lujo y la potencia, la serie destaca mejor su carácter: impetuoso y lineal, elegante y simple al mismo tiempo.

Todos los accesorios, desde el estante de la ducha hasta el toallero, son armoniosos y funcionales, auténticos elementos decorativos, que embellecen el ambiente y pueden contener productos sin ocupar mucho espacio.

El estilo claro y refinado garantiza que los accesorios encajen perfectamente en el espacio del baño. El concepto de design también se refleja en el acabado negro mate, que resalta la idea de lujo y belleza, y es fácil de combinar con los colores de las paredes para crear un contraste sofisticado.

**E**volution: the name of the series totally includes the essence of elegance outside the box. Its accessories perfectly complete any designer bathroom and thanks to the black color, which corresponds to luxury and power, the series emphasizes better its character: impetuous and linear, elegant and simple at the same time.

All the accessories, from the shower shelf to the towel rail, are harmonious and functional, real decorative elements that embellish the ambience and they are able to contain items without occupying much space.

The clear and refined style ensures that the accessories perfectly fit into the bathroom space. The design concept is also reflected by the matte black finish, which highlights the idea of luxury and beauty, and it is easy to combine with the colors of the walls in order to create a sophisticated contrast.

**E**volution: le nom de la série inclut pleinement l'essence de l'élégance hors des sentiers battus. Ses accessoires complètent parfaitement toutes les salles de bains design et, grâce à la couleur noire qui correspond au luxe et à la puissance, la série souligne mieux son caractère: impétueux et linéaire, élégant et simple à la fois.

Tous les accessoires, de la étagère de douche au porteserviettes, sont harmonieux et fonctionnels, de véritables éléments décoratifs qui embellissent l'atmosphère et permettent de contenir des objets sans occuper beaucoup de place.

Le style clair et raffiné garantit que les accessoires s'intègrent parfaitement dans l'espace de la salle de bain. Le concept de design se reflète également dans la finition noire mate, qui souligne l'idée de luxe et de beauté, et est facile de la combiner avec les couleurs des murs pour créer un contraste sophistiqué.



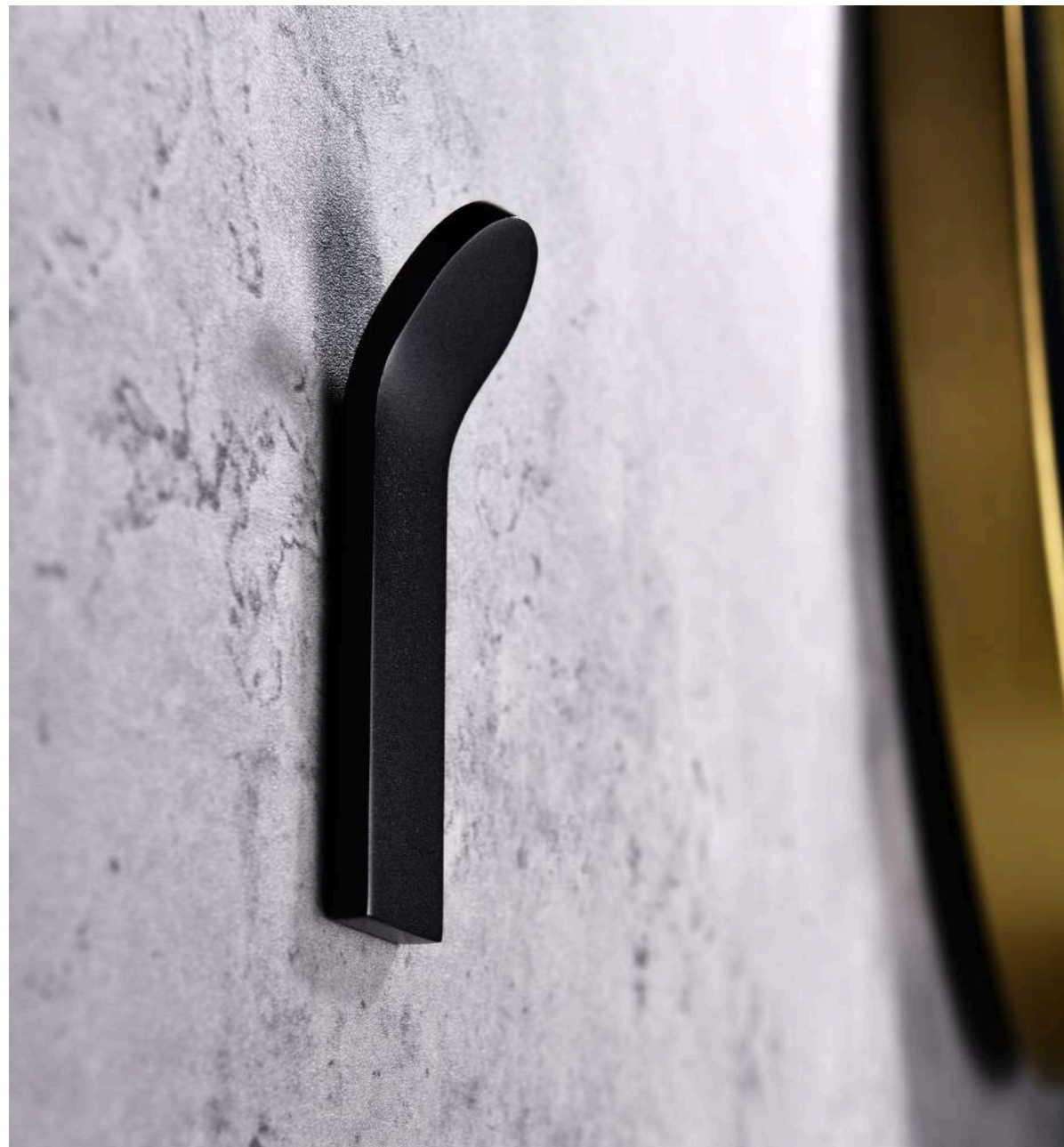
Non si rinuncia all'estetica neanche quando si parla di un semplice gancho: anzi, si sviluppa uno stile minimal ma deciso che sia in grado di riflettere il carattere della Evolution. Al passo con le ultime tendenze, il gancho mantiene l'aspetto pulito dello spazio, senza appesantirlo, e offre il giusto appoggio per indumenti o asciugamani.

Never renounce to beauty, not even when talking about a simple hook: on the contrary, its minimalist but resolute style reflects the character of Evolution. Following the latest trends, the hook maintains the clean appearance of the space, without weighing it down, and it offers the right support for clothes or towels.

Es wird vom Schönheitsanspruch niemals Abstand genommen, auch nicht, wenn es um einen einfachen Haken geht: Im Gegenteil, sein minimalistischer, aber entschlossener Stil spiegelt den Charakter der Evolution wider. Im Einklang mit den neuesten Trends sorgt der Haken für ein sauberes Erscheinungsbild des Raums, ohne ihn zu voll erscheinen zu lassen, und ist zugleich der richtige Träger von Kleidung oder Handtüchern.

On ne renonce jamais à la beauté, pas même lorsque on parle d'un simple crochet: au contraire, son style minimaliste mais résolu reflète le caractère de Evolution. Suivant les dernières tendances, le crochet maintient l'apparence épurée de l'espace, sans l'alourdir, et offre le support adéquat pour vêtements ou serviettes.

Nunca renuncies a la belleza, ni siquiera cuando hablas de un simple gancho: por el contrario, su estilo mínimo pero resuelto refleja el carácter de Evolution. Siguiendo las últimas tendencias, el gancho mantiene el aspecto limpio del espacio, sin sobrecargarlo, y ofrece el soporte adecuado para ropa o toallas.



Il portaserviette è un accessorio quotidiano ma indispensabile per qualsiasi bagno. Di struttura precisa e robusta, il portaserviette Evolution punta ad unire praticità e stile ed a diventare un' essenziale soluzione decorativa di design.

Der Handtuchhalter ist ein alltäglich erforderlicher Artikel in jedem Badezimmer. Mit seinem präzisen und robusten Aufbau verknüpft der Handtuchhalter Evolution Zweckmäßigkeit und Stil und wird somit zu einer hochgradig dekorativen Lösung.

Der Duschabzieher, mit dem das Glas der Duschkabine problemlos gereinigt werden kann, ist in den Korb integriert und kann bei Bedarf leicht abgenommen werden.

Le porte-serviettes est un accessoire quotidien et indispensable pour la salle de bain. Avec une structure précise et robuste, le porte-serviettes Evolution vise à allier fonctionnalité et style et à devenir un'essentielle solution décorative de design.

El toallero es un accesorio cotidiano y necesario para cualquier baño. Con una estructura precisa y robusta, el toallero Evolution combina practicidad y estilo y convertirse en una solución decorativa de design.





La mensola e il cestello per la doccia seguono uno stile minimal in grado di valorizzare l'ambiente della stanza più intima della casa. I due accessori sono facili da pulire, si adattano in ogni doccia e offrono lo spazio di stoccaggio necessario per i prodotti per la pulizia e la cura del corpo.

The shelf and the shower basket follow a minimal style that is able to enhance the ambience of the most intimate room of the house. The two accessories are easy to clean, fit in every shower and offer the storage space needed for cleaning and body care products.

Die Duschablage und der Duschkorb folgen einem minimalistischen Stil, der das Ambiente des intimsten Zimmers aufwertet. Die beiden Artikel sind pflegeleicht, passen in jede Dusche und bieten den erforderlichen Stauraum für Kosmetika und Körperpflegeprodukte.

L'étagère et le panier de douche suivent un style minimaliste qui permet de rehausser l'ambiance de la pièce la plus intime de la maison. Les deux accessoires sont faciles à nettoyer, s'adaptent à chaque douche et offrent l'espace de stockage nécessaire pour les produits de nettoyage et de soin du corps.

La repisa y la cesta de la ducha siguen un estilo minimalista que puede mejorar el ambiente de la habitación más íntima de la casa. Los dos accesorios son fáciles de limpiar, se adaptan a cada ducha y ofrecen el espacio de almacenamiento necesario para los productos de limpieza y cuidado corporal.



Design minimalista e forme arrotondate caratterizzano il portarotolo che, attraverso il suo colore nero, evidenzia il carattere forte della serie. La funzionalità è coerente con lo stile: il portarotolo mantiene le linee semplici e preserva l'aspetto esclusivo della serie. In più, è un complemento d'arredo versatile, d'effetto ma anche pratico grazie all'utile ripiano.

Minimalist design and rounded shapes characterize the toilet paper holder which, through its black color, highlights the strong character of the series. Functionality is consistent with the style: the paper holder maintains the simple lines and preserves the exclusive appearance of the series. In addition, it is a versatile accessory, effective but also practical thanks to the useful shelf.

Un design minimaliste et des formes arrondies caractérisent le dérouleur de papier toilette qui, grâce à sa couleur noire, souligne le caractère fort de la série. La fonctionnalité est conforme au style: le dérouleur conserve les lignes simples et préserve l'aspect exclusif de la série. En outre, il s'agit d'un accessoire polyvalent, efficace mais aussi pratique grâce à l'utile étagère.

El design minimalista y las formas redondeadas caracterizan el portarollos que, a través de su color negro, resalta el carácter fuerte de la serie. La funcionalidad es coherente con el estilo: el portarollos mantiene las líneas simples y conserva el aspecto exclusivo de la serie. Además, es un accesorio versátil, efectivo pero también práctico gracias a la útil estante.

Der Toilettenpapierhalter wird durch minimalistisches Design und abgerundete Formen gekennzeichnet und seine schwarze Ausführung unterstreicht den starken Charakter der Serie. Die Funktionalität und der Stil sind aufeinander abgestimmt: Der Toilettenpapierhalter behält die einfachen Linien und das exklusive Erscheinungsbild der Serie bei. Darüber hinaus ist er ein vielseitiger Artikel, welcher dank seiner nützlichen Ablagefläche sowohl optisch wirksam als auch praktisch ist.



Il colore nero del portascopino sottolinea l'essenza estetica della serie e dà risalto al concetto di lusso; il fondamentale accessorio bagno è valorizzato anche dal fine dettaglio in vetro satinato, che lo rende un complemento ancora più armonioso e porta l'attenzione ai dettagli a un livello superiore.

Die schwarze Farbe des Toilettenbürstenhalters unterstreicht die ästhetischen Kernpunkte der Serie und unterstreicht die Idee von Luxus. Dieser sehr wichtige Badezimmerartikel wird auch noch durch das feine Detail aus satiniertem Glas aufgewertet, das den Bürstenhalter noch harmonischer wirken lässt, und die Liebe zum Detail auf ein höheres Level bringt.

El color negro del escobillero enfatiza la esencia estética de la serie y resalta el concepto de lujo; el fundamental accesorio de baño también mejora gracias a el fino detalle de cristal satinado, que lo hace aún más armonioso y lleva la atención a los detalles a un nivel superior.

The black color of the toilet brush holder emphasizes the aesthetic essence of the series and highlights the concept of luxury; the fundamental bathroom accessory is also enhanced by the fine satin glass detail, which makes it even more harmonious and brings the attention to details to a higher level.

La couleur noire du pot à balai souligne l'essence esthétique de la série et met l'accent sur le concept de luxe; l'accessoire fondamental de la salle de bains est également mis en valeur par le détail du verre satiné, qui le rend encore plus harmonieux et augmente l'attention portée aux détails.





**A205090NE**  
L30 x H25 x P10,8 cm

**Mensola**

Realizzato in alluminio  
finitura nero opaco  
fissaggio con speciale biadesivo 3M  
opzionale fissaggio ad incollo (colla venduta separatamente)

**Shelf**

Made of aluminium  
satin black finish  
fixing with double-sided 3M adhesive tape  
optional fixing with glue  
(glue not included)

**Ablage**

Aus aluminium  
ausführung: schwarz matt  
montage mit 3M-doppelklebeband  
optional zum kleben  
(kleber nicht im lieferumfang enthalten)

**Étagère**

En aluminium  
finition: noir mat  
montage mural avec ruban adhésif double  
face spécial 3M  
optionnellement montage mural avec de la  
colle  
(colle non comprise dans l'emballage)

**Estante**

En aluminio  
acabado negro mate  
montaje con adhesivos de doble cara 3M  
opcional montaje con cola  
(cola vendida separadamente)



**A205490NE**  
L30 x H25 x P12 cm

**Cestino**

Realizzato in alluminio  
finitura nero opaco  
fissaggio con speciale biadesivo 3M  
opzionale fissaggio ad incollo (colla venduta separatamente)

**Basket**

Made of aluminium  
satin black finish  
fixing with double-sided 3M adhesive tape  
optional fixing with glue  
(glue not included)

**Korb**

Aus aluminium  
ausführung: schwarz matt  
montage mit 3M-doppelklebeband  
optional zum kleben  
(kleber nicht im lieferumfang enthalten)

**Panier douche**

En aluminium  
finition: noir mat  
montage mural avec ruban adhésif double  
face spécial 3M  
optionnellement montage mural avec de la  
colle  
(colle non comprise dans l'emballage)

**Cesta**

En aluminio  
acabado negro mate  
montaje con adhesivos de doble cara 3M  
opcional montaje con cola  
(cola vendida separadamente)



**A205255NE**  
L20 x H6,5 x P10,3 cm

**Portarotolo con ripiano**

Realizzato in alluminio  
finitura nero opaco  
fissaggio con speciale biadesivo 3M  
opzionale fissaggio ad incollo (colla venduta separatamente)

**Toilet paper holder with shelf**

Made of aluminium  
satin black finish  
fixing with double-sided 3M adhesive tape  
optional fixing with glue  
(glue not included)

**Toilettenpapierhalter mit ablage**

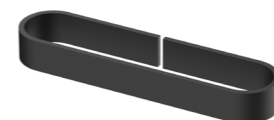
Aus aluminium  
ausführung: schwarz matt  
montage mit 3M-doppelklebeband  
optional zum kleben  
(kleber nicht im lieferumfang enthalten)

**Porte-rouleau avec étagère**

En aluminium  
finition: noir mat  
montage mural avec ruban adhésif double  
face spécial 3M  
optionnellement montage mural avec de la  
colle  
(colle non comprise dans l'emballage)

**Portarollos con piso**

En aluminio  
acabado negro mate  
montaje con adhesivos de doble cara 3M  
opcional montaje con cola  
(cola vendida separadamente)



**A20590ANE**  
L25 x H3 x P6 cm

**Portasalviette 25 cm**

Realizzato in alluminio  
finitura nero opaco  
fissaggio con speciale biadesivo 3M  
opzionale fissaggio ad incollo  
(colla venduta separatamente)

**Towel holder 25 cm**

Made of aluminium  
satin black finish  
fixing with double-sided 3M  
adhesive tape optional fixing  
with glue  
(glue not included)

**Handtuchhalter 25 cm**

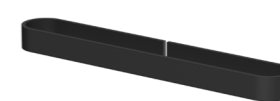
Aus aluminium  
ausführung: schwarz matt  
montage mit  
3M-doppelklebeband  
optional zum kleben  
(kleber nicht im lieferumfang  
enthalten)

**Porte-serviettes 25 cm**

En aluminium  
finition: noir mat  
montage mural avec ruban  
adhésif double face spécial 3M  
optionnellement montage mural  
avec de la colle (colle non  
comprise dans l'emballage)

**Toallero de barra 25 cm**

En aluminio  
acabado negro mate  
montaje con adhesivos de doble  
cara 3M opcional montaje con  
cola  
(cola vendida separadamente)



**A20590BNE**  
L40 x H3 x P6 cm

**Portasalviette 40 cm**

Realizzato in alluminio  
finitura nero opaco  
fissaggio con speciale biadesivo 3M  
opzionale fissaggio ad incollo  
(colla venduta separatamente)

**Towel holder 40 cm**

Made of aluminium  
satin black finish  
fixing with double-sided 3M  
adhesive tape  
optional fixing with glue  
(glue not included)

**Handtuchhalter 40 cm**

Aus aluminium  
ausführung: schwarz matt  
montage mit  
3M-doppelklebeband  
optional zum kleben  
(kleber nicht im lieferumfang  
enthalten)

**Porte-serviettes 40 cm**

En aluminium  
finition: noir mat  
montage mural avec ruban  
adhésif double face spécial 3M  
optionnellement montage mural  
avec de la colle  
(colle non comprise dans  
l'emballage)

**Toallero de barra 40 cm**

En aluminio  
acabado negro mate  
montaje con adhesivos de doble  
cara 3M, opcional montaje con  
cola  
(cola vendida separadamente)



**A20521SNE**  
L3 x H8,8 x P2,1cm

**Gancio**

Realizzato in alluminio  
finitura nero opaco  
fissaggio con speciale biadesivo 3M  
opzionale fissaggio ad incollo  
(colla venduta separatamente)

**Hook**

Made of aluminium  
satin black finish  
fixing with double-sided 3M  
adhesive tape optional fixing  
with glue  
(glue not included)

**Haken**

Aus aluminium  
ausführung: schwarz matt  
montage mit  
3M-doppelklebeband  
optional zum kleben  
(kleber nicht im lieferumfang  
enthalten)

**Patère**

En aluminium  
finition: noir mat  
montage mural avec ruban  
adhésif double face spécial 3M  
optionnellement montage mural  
avec de la colle (colle non  
comprise dans l'emballage)

**Colgador**

En aluminio  
acabado negro mate  
montaje con adhesivos de doble  
cara 3M, opcional montaje con  
cola  
(cola vendida separadamente)



**A205140NE**  
L16,3 x H39 x P12,6 cm

**Portascopino**

Realizzato in alluminio  
finitura nero opaco, bacinella in  
vetro satinato  
fissaggio con speciale biadesivo 3M  
opzionale fissaggio ad incollo  
(colla venduta separatamente)

**Wc-toilet brush holder**

Made of aluminium  
satin black finish, brush holder  
of satin glas fixing with double-  
sided 3M adhesive tape  
optional fixing with glue  
(glue not included)

**Wc-bürstengarnitur**

Aus aluminium  
ausführung: schwarz  
matt, bürstenhalter aus  
satinierem glas montage mit  
3M-doppelklebeband  
optional zum kleben  
(kleber nicht im lieferumfang  
enthalten)

**Porte-balai wc mural**

En aluminium  
finition: noir mat, porte-balai en  
verre satiné  
montage mural avec ruban  
adhésif double face spécial 3M  
optionnellement montage mural  
avec de la colle (colle non  
comprise dans l'emballage)

**Escobillero de pared**

En aluminio  
acabado negro mate  
vaso de cristal satinado  
montaje con adhesivos de doble  
cara 3M opcional montaje con  
cola  
(cola vendida separadamente)