

# Wood&Wall

Panels For Wall Decor

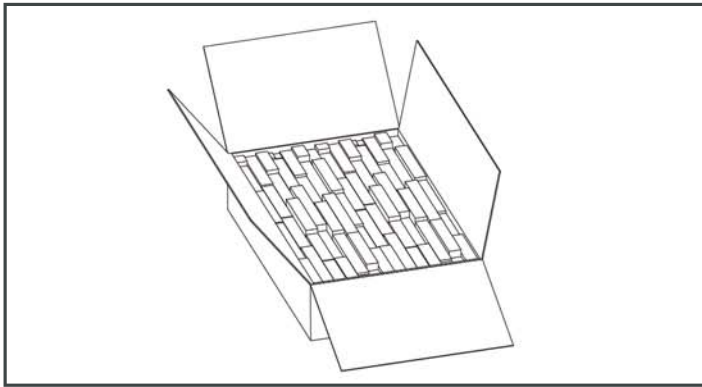
## Guide d'installation du parement bois Woodwall Panels

Le parement bois Woodwall Panels est un revêtement mural naturel fabriqué à partir de bois antique de plusieurs centaines d'années et de bois issus de forêts FSC. Ces planches de bois sont assemblées sur un panneau en OSB, il existe aussi des modèles où les pièces sont collées les unes aux autres.

Il existe deux méthodes de pose :

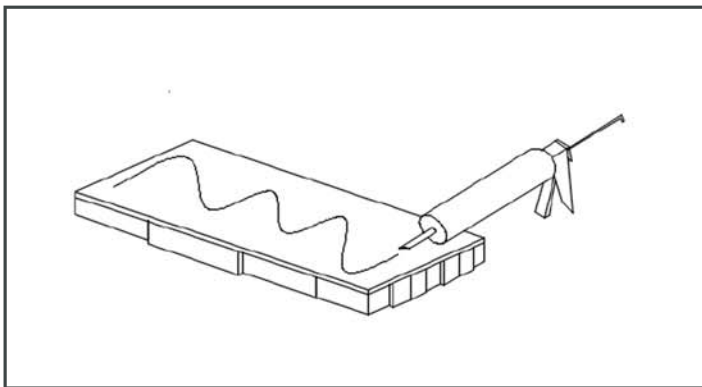
- Pose avec colle : pour les supports faciles qui permettent une installation simple et rapide.
- Pose sur tasseaux : pour permettre de réaliser une aération, une isolation, de passer des gaines et câbles.  
dans ce dernier cas, vous pourrez aussi démonter facilement les panneaux

### Type d'installation : à la colle



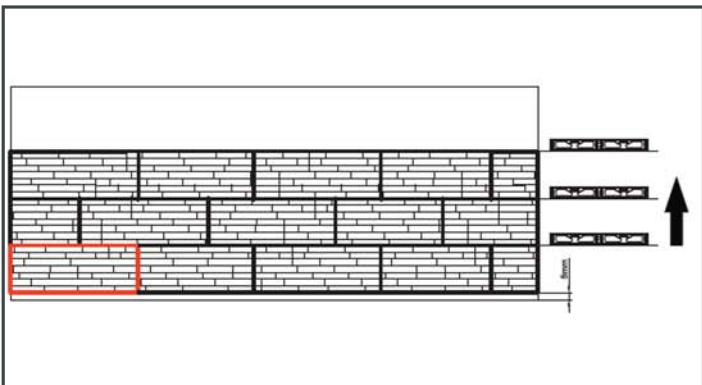
### Étape 1 :

Les panneaux muraux bois sont des produits naturels. Pour cette raison, nous recommandons avant l'application du panneau sur le mur, de les sortir du carton et de les laisser s'acclimater 24h-48h dans la pièce où ils seront posés. Vous pourrez en attendant préparer votre mur, le poncer et le nettoyer pour une bonne accroche. Les supports idéaux sont les parois en béton et le bois.



### Étape 2 :

Pour l'encollage, nous recommandons d'utiliser un mastic colle en cartouche, adapté à votre support et au panneau bois. Appliquez la colle au dos des différents éléments en formant plusieurs bandes dans le sens de la longueur et largeur. Un double encollage est possible pour les surfaces difficiles, appliquez alors en plus, quelques bandes de colles sur votre mur. Appliquez la plaque ou vous souhaitez la poser et appuyez fermement quelques secondes.

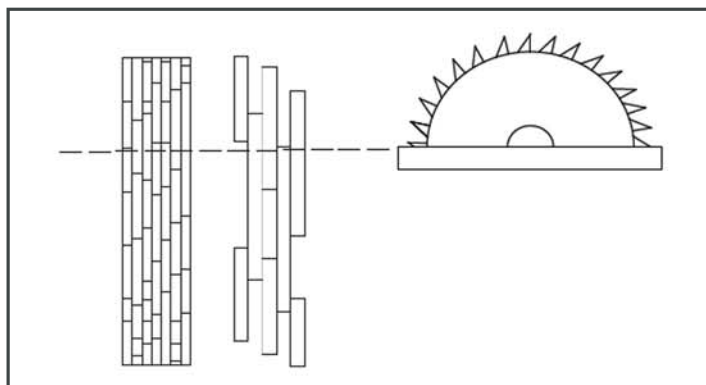


### Étape 3 :

Veillez à commencer sur une ligne droite avec les premiers panneaux. Nous préconisons une pose du bas vers le haut, vous pouvez vous aider d'un niveau pour vous assurer que les panneaux sont bien horizontaux. Il est aussi important de laisser 5mm entre les panneaux et un support fixe en cas de dilatation. Ici il faudra laisser 5mm en bas (sol) des panneaux et 5 mm en haut (plafond).

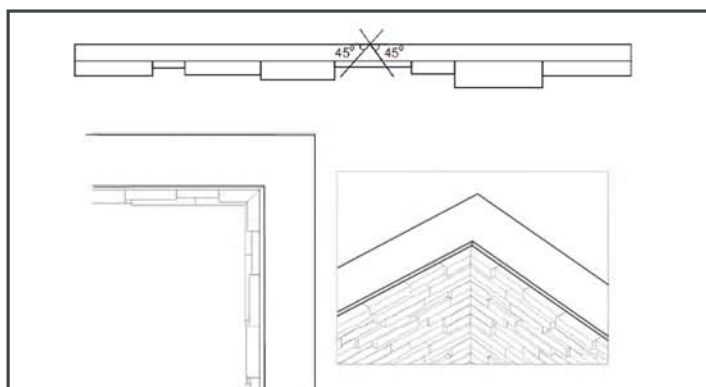
# Wood&Wall

## Panels For Wall Decor



### Étape 4:

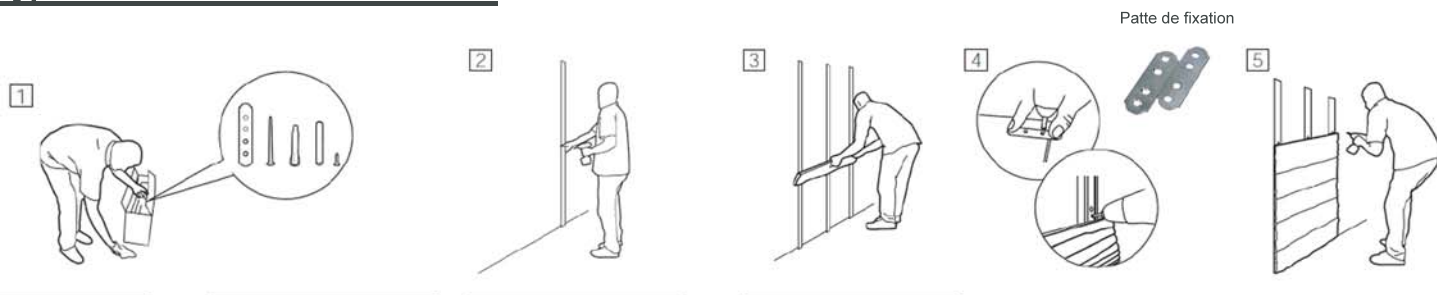
En cas de besoin, vous pouvez scier les panneaux avec une scie à main à denture fine, mais vous obtenez le plus beau résultat en les sciant sur mesure et en onglet avec une scie circulaire ou une table de sciage.



### Étape 5 :

Si vous avez des angles à réaliser, nous vous recommandons pour un meilleur résultat de couper les panneaux en bois avec un angle de 45°.

### Type d'installation : sur tasseaux



### Une installation sur tasseaux est possible

Pour ce type d'installation, il vous suffit de fixer verticalement des tasseaux de bois verticalement sur votre mur, avec un espace de la largeur de vos plaques Woodwall panels.

Il faudra ensuite utiliser des pattes de fixation que vous fixerez à l'arrière des panneaux bois Woodwall avec des vis de petites longueurs. Puis il vous faudra placer votre parement bois sur les tasseaux et visser la patte de fixation au tasseau.

Ce type de pose est plus complexe, mais elle a l'avantage de laisser un espace entre votre mur et les panneaux bois pour une isolation, une aération ou le passage de gaines techniques.

