

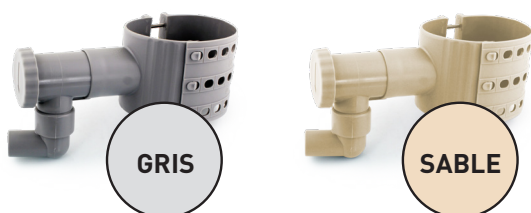
Récupérateurs d'eau de pluie



Produit sous blister brochable
(Notice au verso)



Kit complet prêt à poser



Disponible en deux coloris :
GRIS et SABLE

Photos non contractuelles

LES + DU PRODUIT

- Permet de recycler l'eau de pluie : un geste à la fois écologique et économique.
- Mise en place sans découper le tuyau de descente déjà présent sur votre installation.
- Scie cloche fournie pour le perçage de l'orifice.
- Notice de montage fournie.

CARACTÉRISTIQUES TECHNIQUES

- Kit complet prêt à poser.
- Sortie fileté mâle 1" (26x34).
- S'adapte sur tous les diamètres de tuyaux de descente du Ø75 au Ø100.
- Disponible en 2 coloris :
 - GRIS
 - SABLE

CONSEILS D'UTILISATION

- Percer le tuyau de descente à l'aide de la scie cloche.
- Présenter le collier puis couper le surplus.
- Coller le joint d'étanchéité
- Assembler le collier
- Insérer l'écope noire
- Relier la nouvelle arrivée



Scannez ce QR code pour voir la vidéo d'installation

IDENTIFICATION PRODUIT

Référence :

 **SRECUPG** 3396046799808

Prix € HT :

 **SRECUPS** 3396046799709

Prix € HT :

CONDITIONNEMENT

SRECUPG (GRIS) :

PCB : 5 pièces par carton avec ITF14.
Dimensions du carton : 60 X 20 X 31 cm.

SRECUPS (SABLE) :

PCB : 5 pièces par carton avec ITF14.
Dimensions du carton : 60 X 20 X 31 cm.