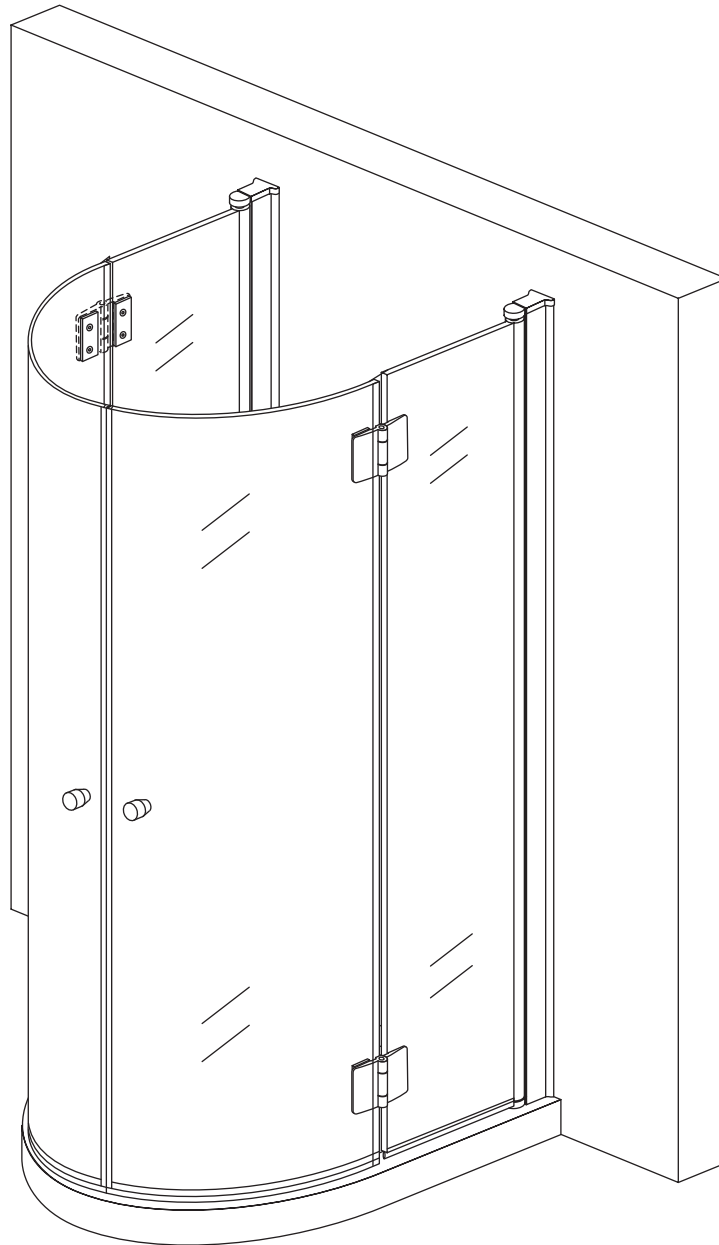


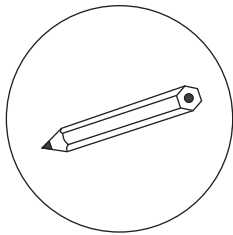
# Montageanleitung



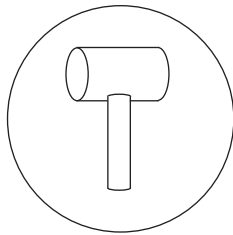
3380/3381/3382

**RoHS** **CE** ISO9001:2008

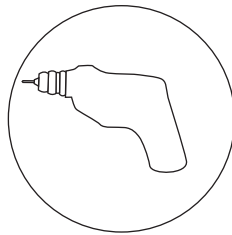
# Benötigtes Werkzeug



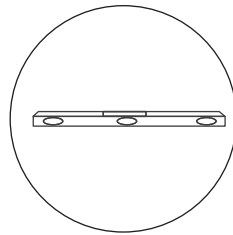
Bleistift



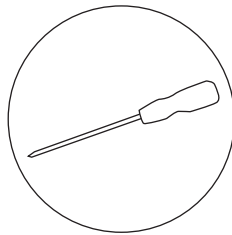
Gummi Hammer



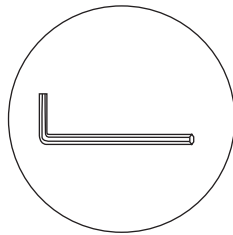
Bohrer



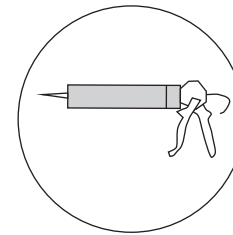
Wasserwaage



Schraubendreher

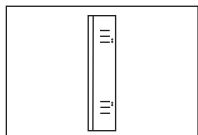


Inbusschlüssel

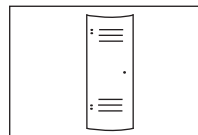


Silikon

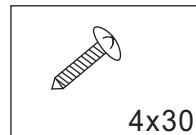
# Teileliste



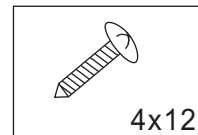
Glass



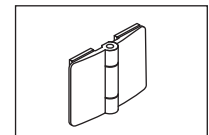
Glass



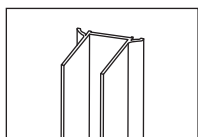
Screw  
4x30



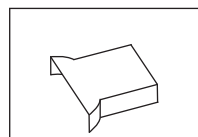
Screw  
4x12



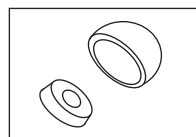
HY



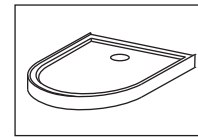
Wall profile



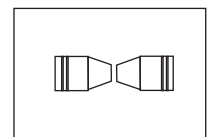
PJ-4643



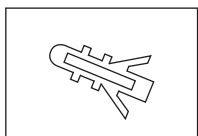
PJ-4553



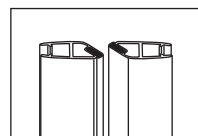
Tray



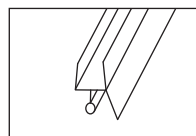
LS-1202



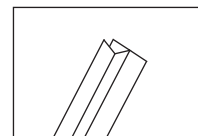
Expand tube



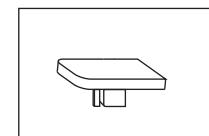
CT-8BMX90



CT-8DSTQ



CT-8DST180



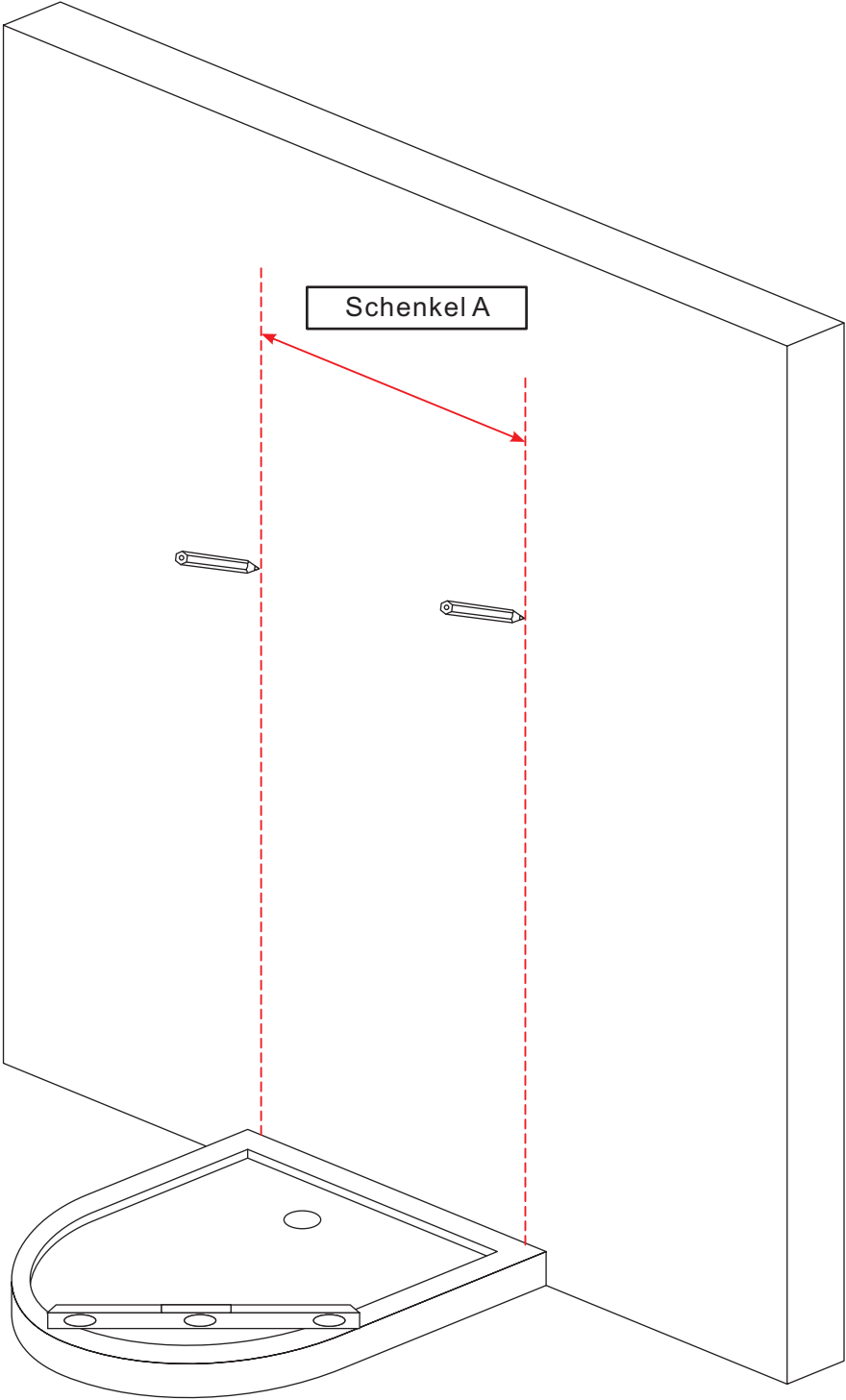
PJ-4509



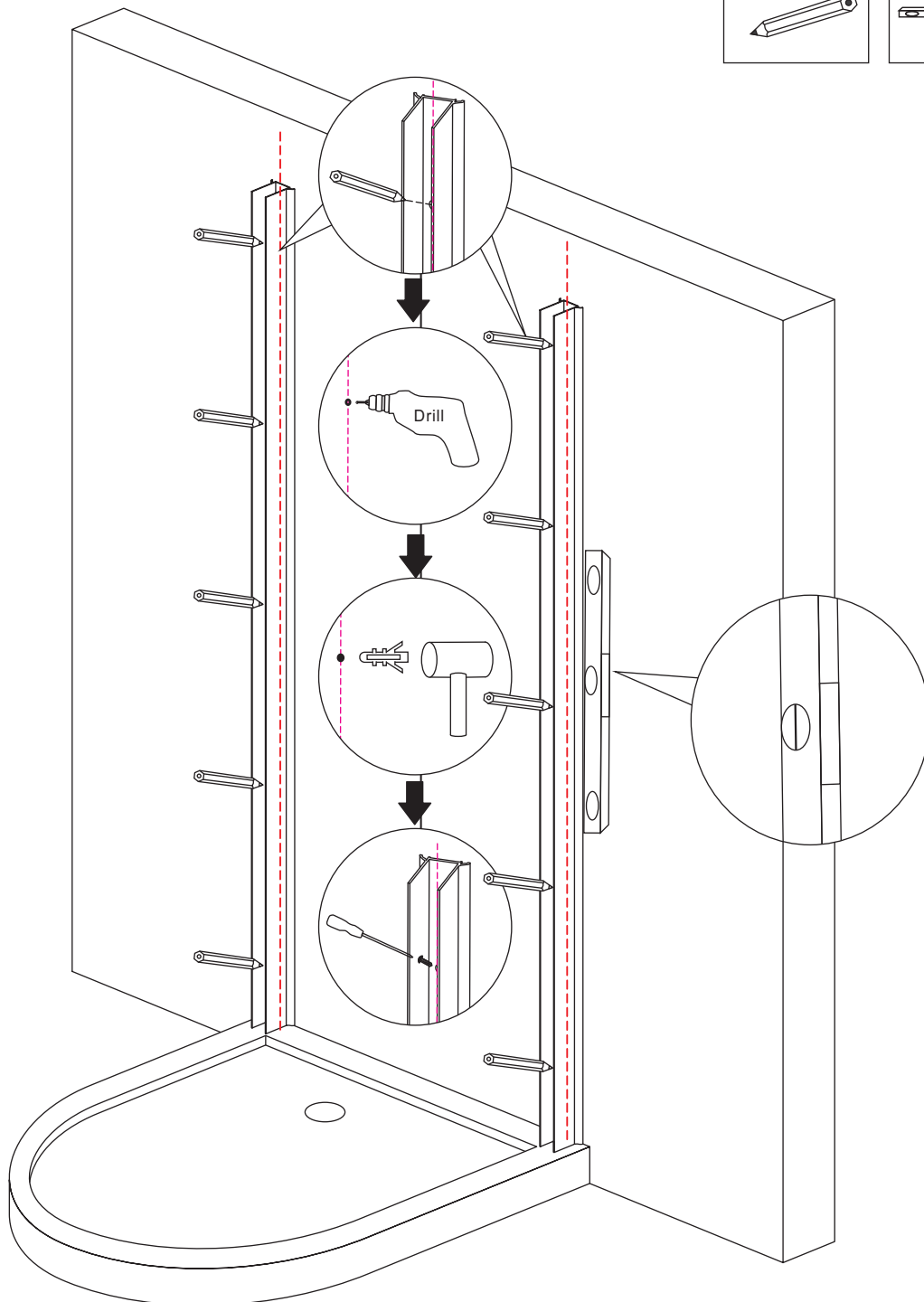
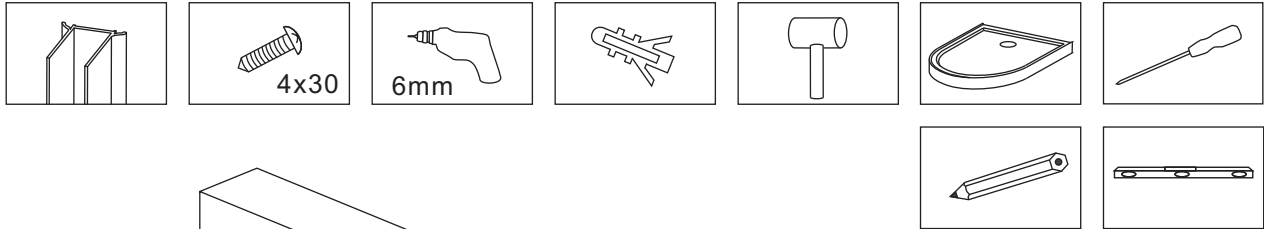
Dübel sind nicht für alle Mauerwerke geeignet

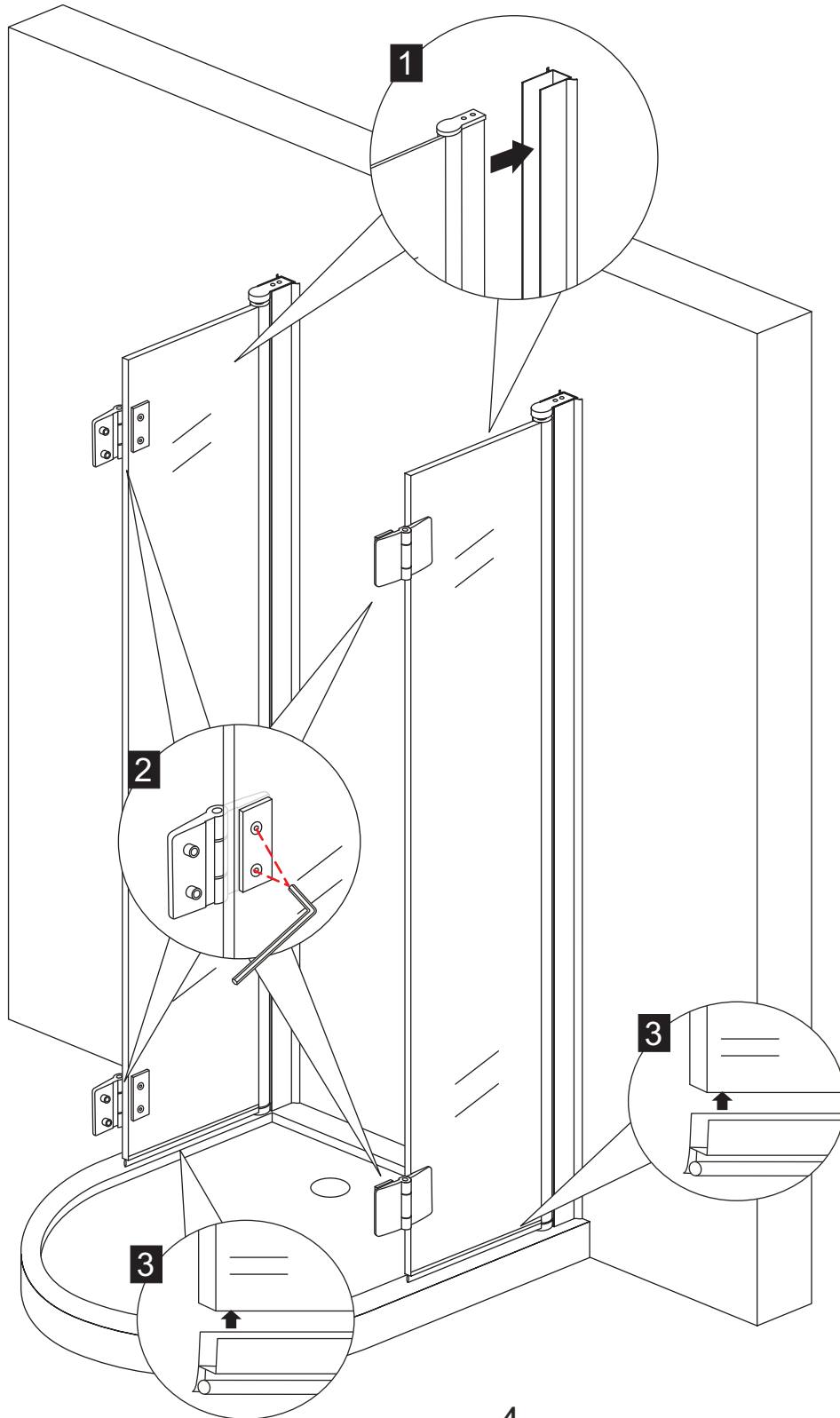
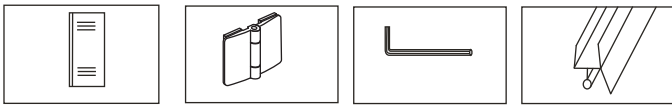
# Montagehinweis „Viertelkreis-Dusche“

Maße	Schenkel A
800X800	742
900X900	842
1000X1000	942

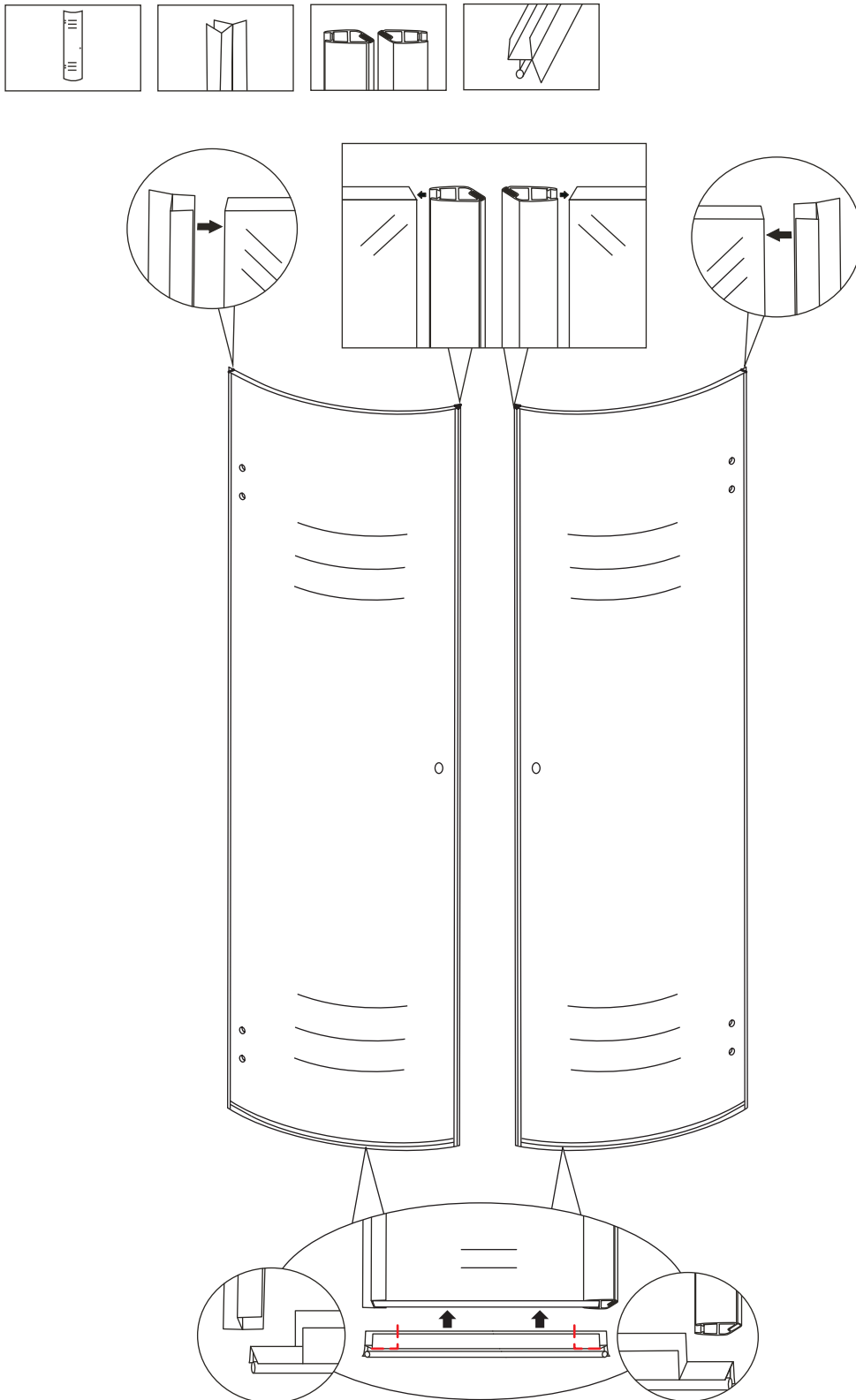


1. Platzieren Sie die Duschtasse mittels einer Wasserwaage
2. Stellen Sie die Wandprofile vertikal auf (die Vorbohrungen der Profile müssen sich auf der Montagelinie befinden)
3. Markieren Sie die Bohr-Löcher.
4. Bohren Sie an der Markierung und setzen Sie die Dübel
5. Schrauben Sie die Profile an die Wand



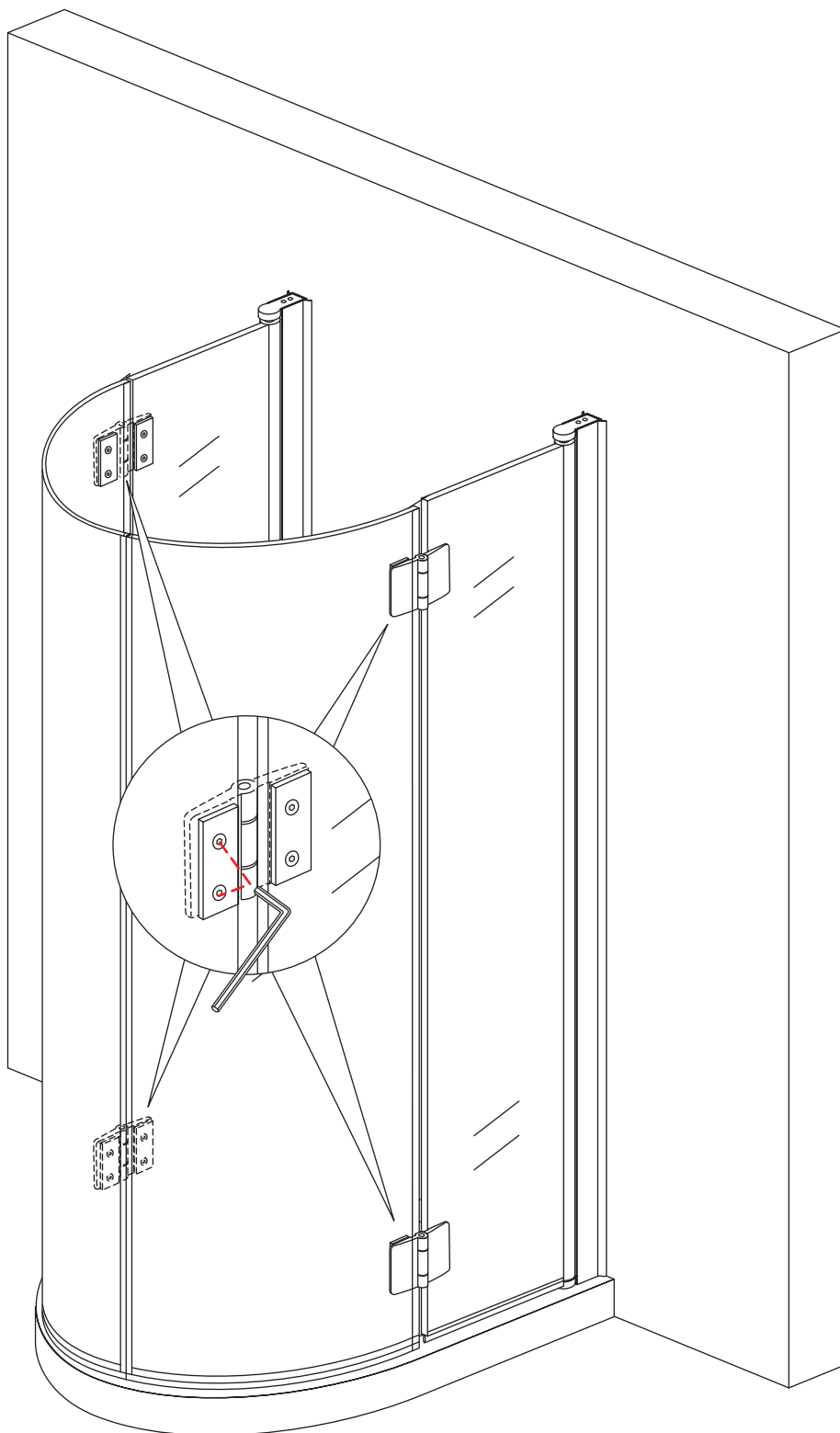
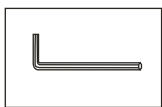


Bringen Sie die Dichtleisten gemäß Bild an

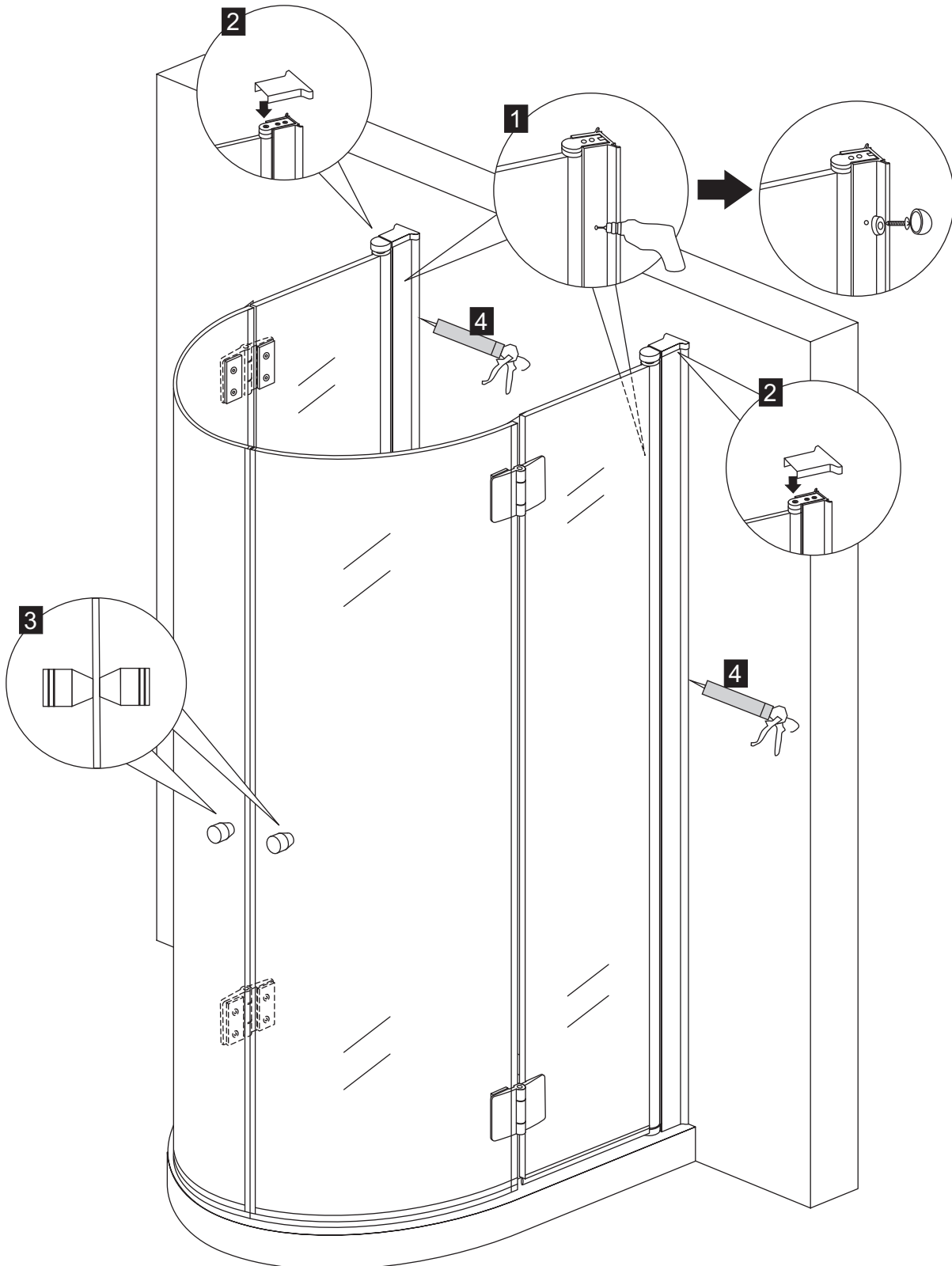
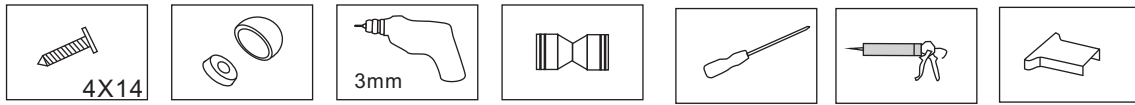


Lassen Sie die untere Tür-Dichtung überstehen und senken Sie die vertikalen Dichtleisten von oben auf „stoß“

Verschrauben Sie die Scharniere mit den Tür-Gläsern



1. Installieren Sie die oberen Profil Abdeckungen entsprechend der Abbildung
2. Verschrauben Sie den Türknauf.
3. Versiegeln Sie den feststehenden Elemente mit Silikon sowie die Wandprofile von innen & außen





# Leistungserklärung

nach Bauproduktverordnung (305/2011/EU)  
Nr. 11 Sanitäreinrichtungen



1. Eindeutiger Kenncode des Produkttyps: 11 Sanitäreinrichtungen
2. Verwendungszweck (e): persönliche Hygiene
3. Hersteller: Glasdeals  
Inh. Lars Apitius  
Im Mühlenwert 20  
58135 Hagen  
Deutschland
4. Bevollmächtigter: /
5. System (e) zur Bewertung und Überprüfung der Leistungsbeständigkeit: System 4
6. a) Harmonisierte Norm: EN 14428:2004 + A1:2008  
Notifizierte Stelle (n): /
6. b) Europäisches Bewertungsdokument: /  
Europäische Technische Bewertung: /  
Technische Bewertungsstelle: /  
Notifizierte Stelle (n): /
7. Erklärte Leistung (en): Reinigbarkeit - bestanden  
keine scharfen Kanten, Grate und Ecken  
Brucheigenschaften - bestanden  
Dauerhaftigkeit - bestanden
8. Angemessene Technische Dokumentation / und/oder Spezifische Technische Dokumentation

Die Leistung des vorstehenden Produkts entspricht der erklärten Leistung/den erklärten Leistungen.  
Für die Erstellung der Leistungserklärung im Einklang mit der Verordnung (EU) Nr. 305/2011  
ist allein der obengenannte Hersteller verantwortlich.

Unterzeichnet für den Hersteller und im Namen des Herstellers von:

Name: Lars Apitius

Hagen, 16.01.17

Ort, Datum

  
Unterschrift **Glasdeals**  
Inh. Lars Apitius  
Im Mühlenwert 20  
D-58135 Hagen