

**VELUX®**

---

# DSL/RSL



VAS 452190 - 0309

**ENGLISH:** ⚠ **Important information:** Read the instructions in full before installation. To ensure correct function and safe operation of the product, it is important to follow these instructions fully. Keep the instructions for future reference and hand them over to any new user.

**DEUTSCH:** ⚠ **Wichtige Informationen:** Lesen Sie bitte vor der Montage die gesamte Anleitung sorgfältig durch! Die Hinweise in dieser Anleitung sind unbedingt zu beachten, um eine korrekte Funktion und sichere Bedienung des Produkts zu gewährleisten! Bewahren Sie diese Bedienungsanleitung für späteren Gebrauch auf und geben diese an den jeweiligen neuen Benutzer weiter.

**FRANÇAIS :** ⚠ **Information importante :** Lire attentivement la totalité de la notice avant l'installation. Pour un fonctionnement correct et une manœuvre sûre du produit, il est important de suivre avec attention cette notice. Conserver la notice pour un éventuel besoin ultérieur et le remettre à tout nouvel utilisateur.

**DANSK:** ⚠ **Vigtig information:** Læs hele vejledningen grundigt før montering. For at opnå korrekt funktion og sikker betjening af produktet er det vigtigt at følge denne vejledning nøje. Gem vejledningen til senere brug og giv den videre til evt. ny bruger.

**NEDERLANDS:** ⚠ **Belangrijke informatie:** Lees de instructies aandachtig door voordat u begint met de montage. Om zeker te zijn van een goede werking en een veilige bediening van het product, is het belangrijk om deze instructies nauwkeurig uit te voeren. Bewaar de instructies voor later gebruik en geef hem door aan iedere nieuwe gebruiker.

**ITALIANO:** ⚠ **Informazioni importanti:** leggere attentamente le istruzioni prima di iniziare l'installazione. Per assicurare il corretto funzionamento e le condizioni di sicurezza nell'azionamento del prodotto, è importante seguire attentamente queste istruzioni. Conservare le istruzioni per un eventuale successivo utilizzo e consegnarle ad ogni nuovo utilizzatore.

**ESPAÑOL:** ⚠ **Información importante:** Lea estas instrucciones en su totalidad antes de comenzar. Para garantizar un funcionamiento correcto y seguro del producto, es importante seguir las cuidadosamente. Consérvelas para su uso posterior y entréguelas al consumidor final.

**PORTUGUÊS:** ⚠ **Informação importante:** Leia as instruções cuidadosamente e na íntegra antes de começar a instalação. Para assegurar o funcionamento correcto do produto e a sua utilização em segurança, é importante que estas instruções sejam seguidas cuidadosamente. Mantenha as instruções para referência futura e entregue-as a qualquer novo utilizador.

**SVENSKA:** ⚠ **Viktig information:** Läs noga igenom hela monteringsanvisningen innan montering. För att få korrekt funktion och säker betjäning av produkten är det viktigt att noga följa denna monteringsanvisning. Spara monteringsanvisningen för senare bruk och lämna den vidare till eventuell ny användare.

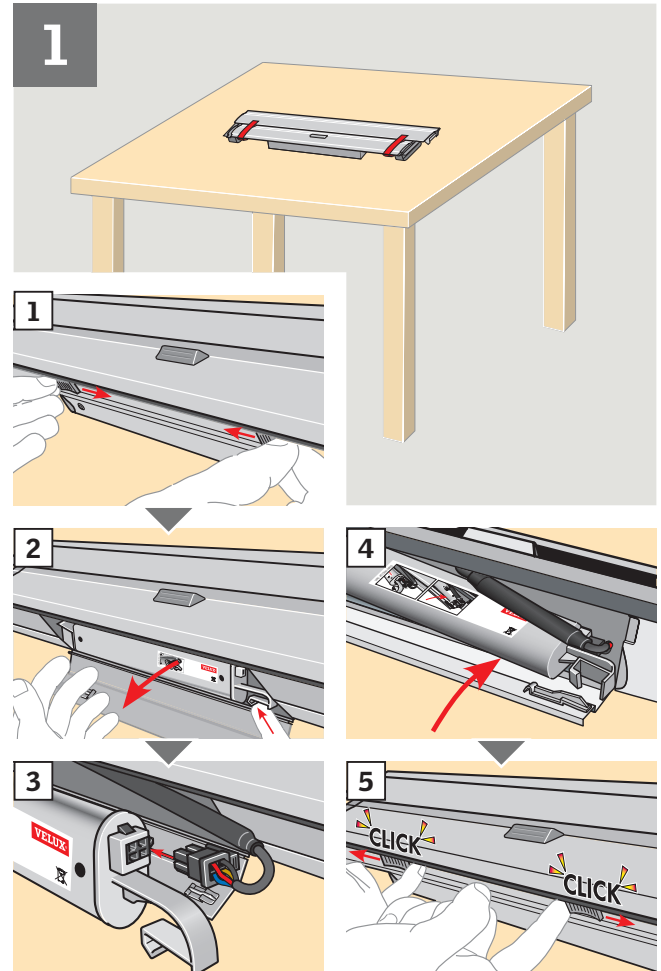
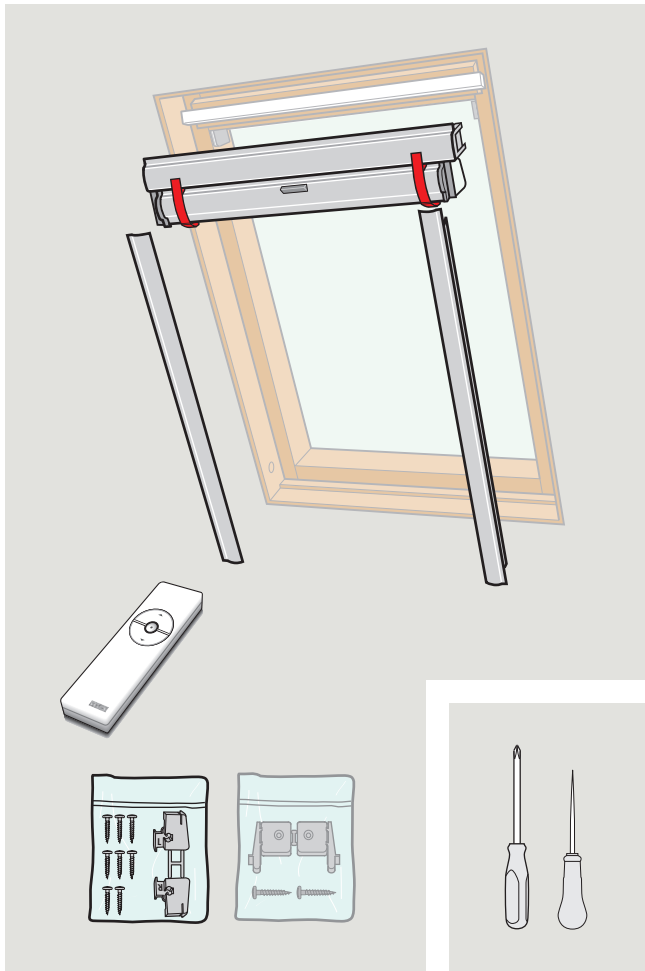
**NORSK:** ⚠ **Viktig informasjon:** Les hele veiledningen grundig før montering. For å oppnå korrekt funksjon og sikker betjening av produktet, er det viktig å følge denne veiledningen nøye. Spar veiledningen til senere bruk og gi den videre til evt. ny bruker.

**POLSKI:** ⚠ **Ważne informacje:** Przed rozpoczęciem montażu prosimy o uważne przeczytanie całej instrukcji. Aby zapewnić prawidłowe funkcjonowanie produktu oraz jego bezpieczną obsługę prosimy przestrzegać instrukcji. Prosimy przekazać instrukcję użytkownikowi.

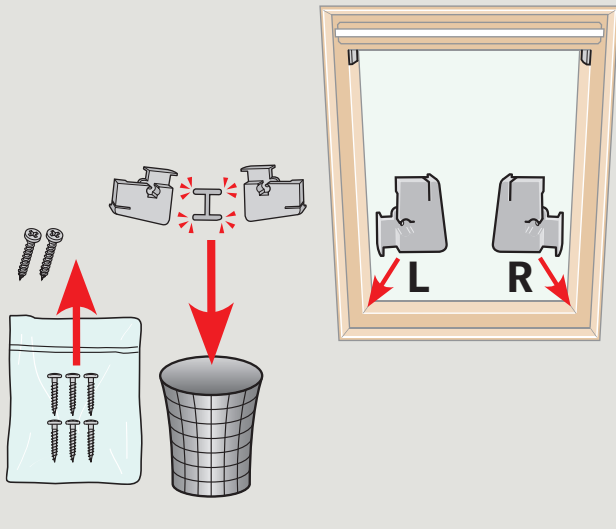
**ČESKY:** ⚠ **Důležité informace:** Před započítím instalace si přečtěte celý návod. Pro zajištění správné funkce a bezpečného ovládní výrobu je důležité tento návod následovat v plném znění. Uchovejte návod pro budoucí vyhledávání informací a předání případnému novému uživateli.

**MAGYAR:** ⚠ **Fontos információ!** A termék beépítése előtt olvassa el ezt a tájékoztatót figyelmesen. A termék helyes használatának és biztonságos működésének érdekében, fontos a tájékoztatóban leírtak pontos követése.

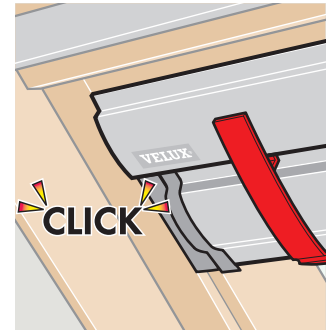
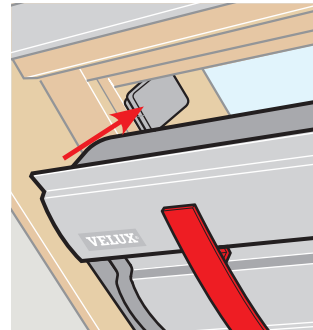
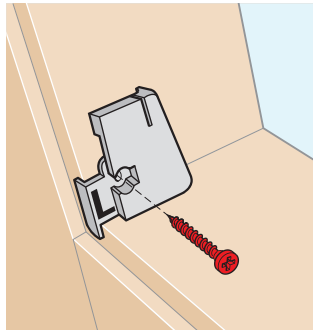
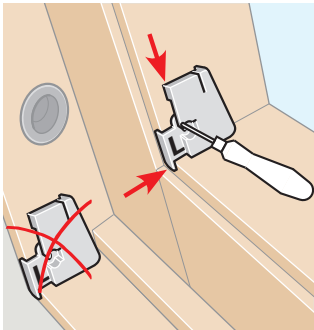
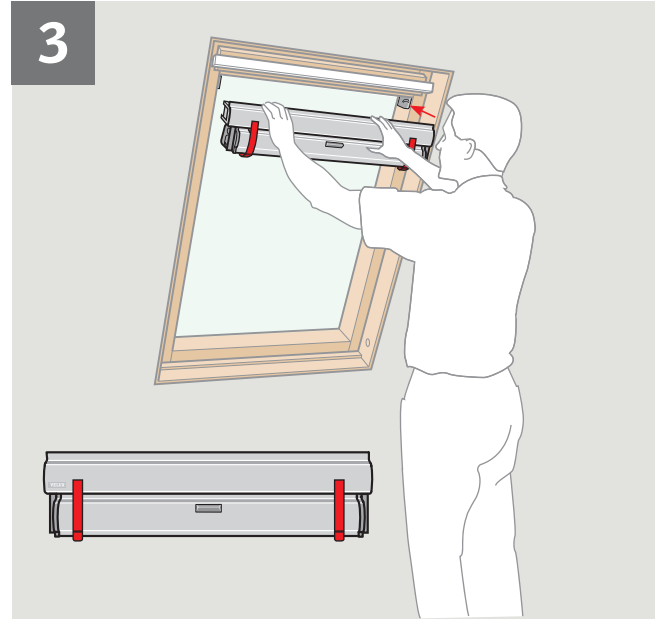
A tájékoztatót tegye el a végfelhasználónak.

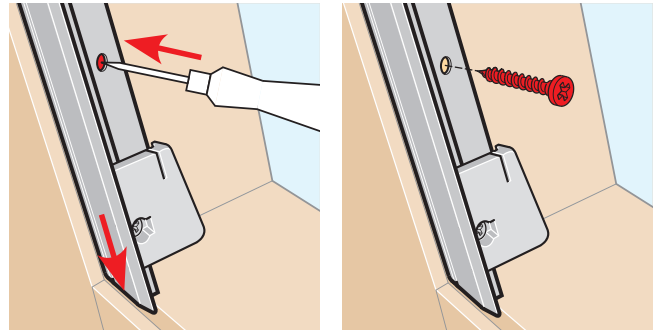
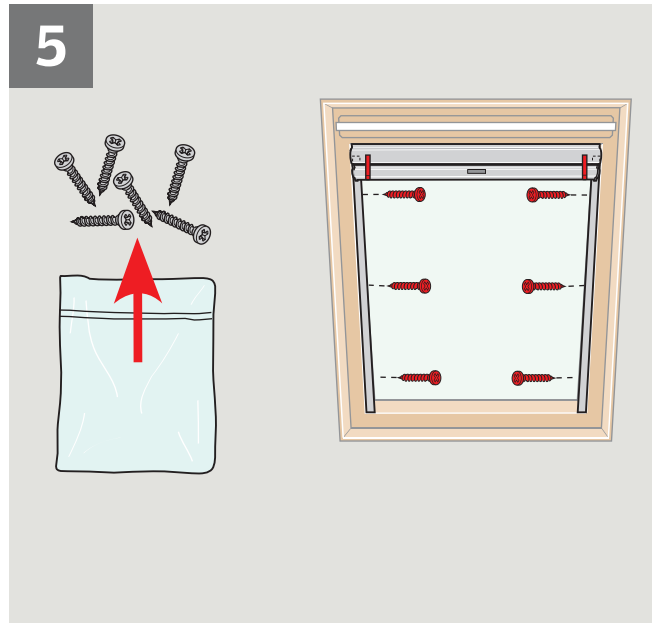
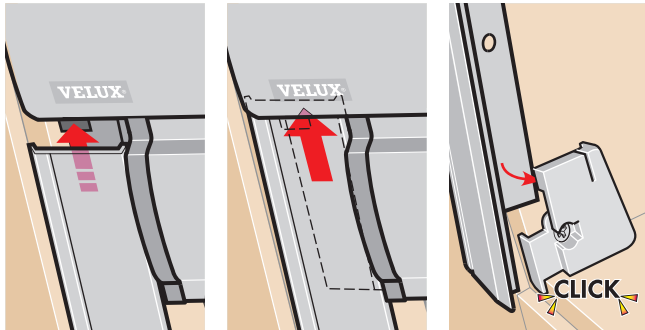
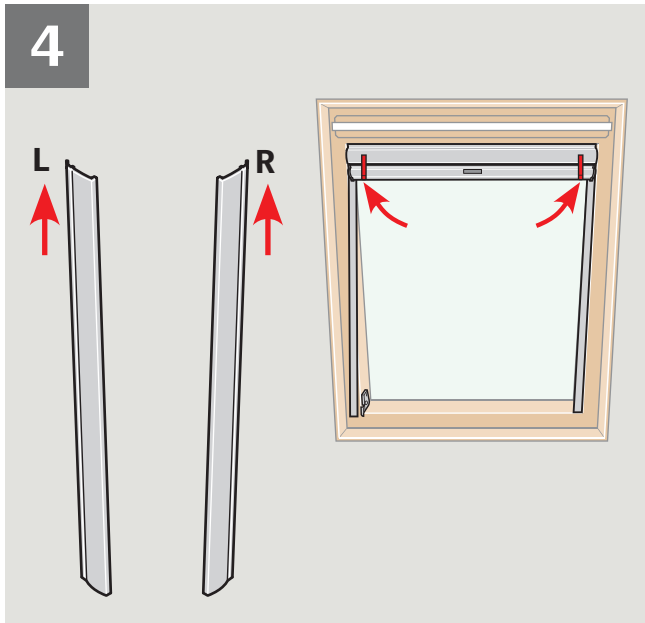


2

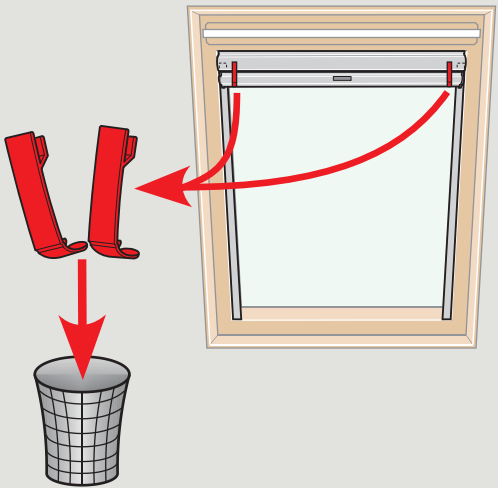


3

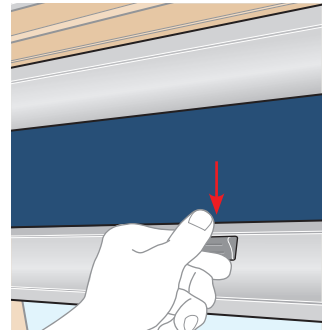
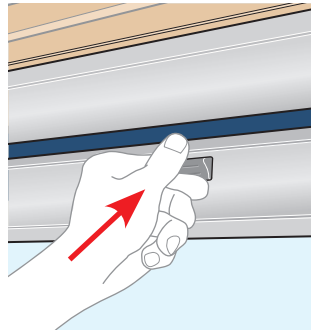
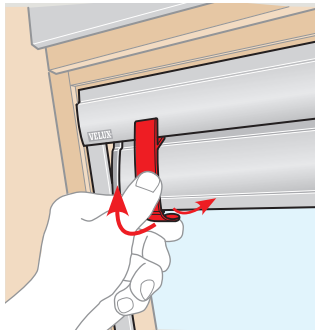
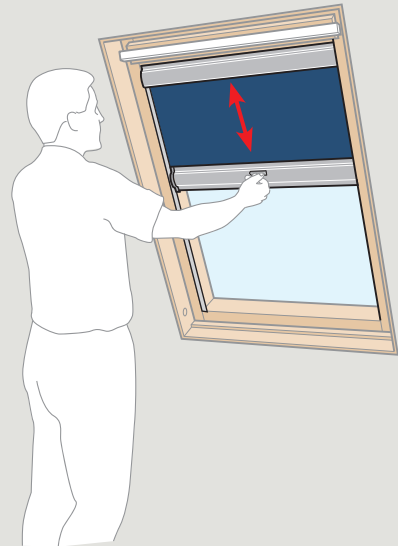


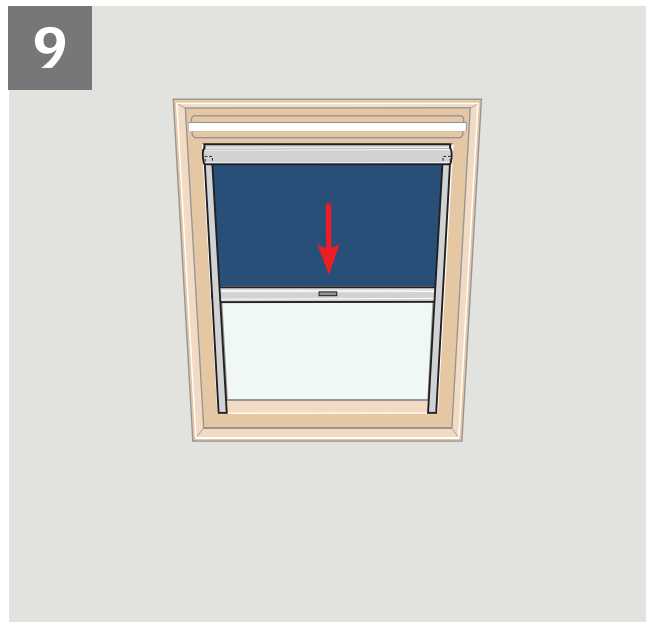
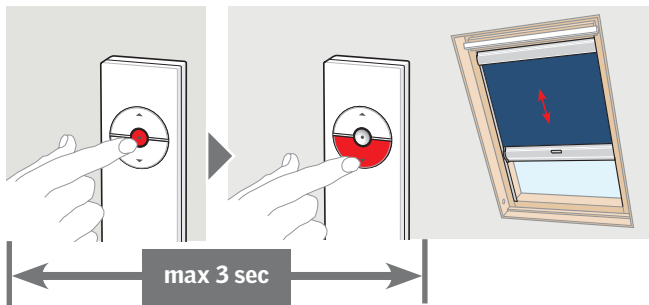
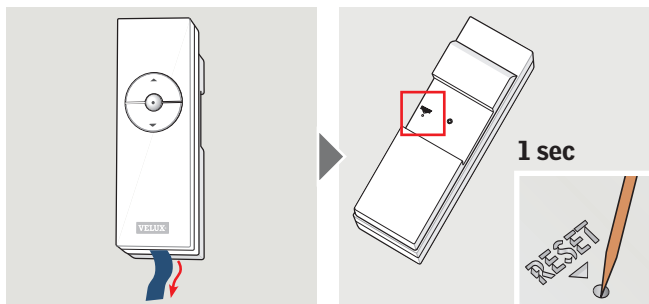
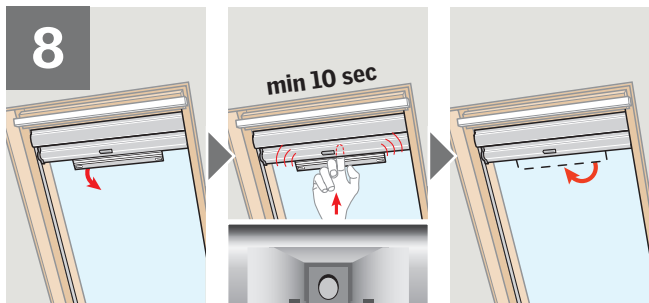


6



7





# VELUX®

<b>AR:</b>	<b>VELUX Argentina S.A.</b> 0 114 711 5666	<b>IE:</b>	<b>VELUX Company Ltd.</b> 1800 409 750
<b>AT:</b>	<b>VELUX Österreich GmbH</b> 02245/32 3 50	<b>IT:</b>	<b>VELUX Italia s.p.a.</b> 045/6173666
<b>AU:</b>	<b>VELUX Australia Pty. Ltd.</b> (02) 9550 3288	<b>JP:</b>	<b>VELUX-Japan Ltd.</b> 0570-00-8145
<b>BA:</b>	<b>VELUX Bosna i Hercegovina d.o.o.</b> 033/626 493, 626 494	<b>LT:</b>	<b>VELUX Lietuva, UAB</b> (85) 270 91 01
<b>BE:</b>	<b>VELUX Belgium</b> (010) 42.09.09	<b>LV:</b>	<b>VELUX Latvia SIA</b> 67 27 77 33
<b>BG:</b>	<b>VELUX Bulgaria EOOD</b> 02/955 95 26	<b>NL:</b>	<b>VELUX Nederland B.V.</b> 030 - 6 629 629
<b>BY:</b>	<b>VELUX Roof Windows FE</b> (017) 217 7385	<b>NO:</b>	<b>VELUX Norge AS</b> 22 51 06 00
<b>CA:</b>	<b>VELUX Canada Inc.</b> 1 800 88-VELUX (888-3589)	<b>NZ:</b>	<b>VELUX New Zealand Ltd.</b> 09-6344 126
<b>CH:</b>	<b>VELUX Schweiz AG</b> 0848 945 549	<b>PL:</b>	<b>VELUX Polska Sp. z o.o.</b> (022) 33 77 000 / 33 77 070
<b>CL:</b>	<b>VELUX Chile Limitada</b> 2-231 18 24	<b>PT:</b>	<b>VELUX Portugal, Lda</b> 21 880 00 60
<b>CN:</b>	<b>VELUX (CHINA) CO. LTD.</b> 0316-607 27 27	<b>RO:</b>	<b>VELUX România S.R.L.</b> 0-8008-83589
<b>CZ:</b>	<b>VELUX Česká republika, s.r.o.</b> 531 015 511	<b>RS:</b>	<b>VELUX Srbija d.o.o.</b> 011 3670 468
<b>DE:</b>	<b>VELUX Deutschland GmbH</b> 0180-333 33 99	<b>RU:</b>	<b>ZAO VELUX</b> (495) 737 75 20
<b>DK:</b>	<b>VELUX Danmark A/S</b> 45 16 45 16	<b>SE:</b>	<b>VELUX Svenska AB</b> 042/20 83 80
<b>EE:</b>	<b>VELUX Eesti OÜ</b> 621 7790	<b>SI:</b>	<b>VELUX Slovenija d.o.o.</b> 01 724 68 68
<b>ES:</b>	<b>VELUX Spain, S.A.</b> 91 509 71 00	<b>SK:</b>	<b>VELUX Slovensko, s.r.o.</b> (02) 33 000 555
<b>FI:</b>	<b>VELUX Suomi Oy</b> 0207 290 800	<b>TR:</b>	<b>VELUX Çati Pencereleeri Ticaret Limited Şirketi</b> 0 216 302 54 10
<b>FR:</b>	<b>VELUX France</b> 0821 02 15 15 0,119€ TTC/min	<b>UA:</b>	<b>VELUX Ukraina TOV</b> (044) 2916070
<b>GB:</b>	<b>VELUX Company Ltd.</b> 0870 380 9593	<b>US:</b>	<b>VELUX America Inc.</b> 1-800-88-VELUX
<b>HR:</b>	<b>VELUX Hrvatska d.o.o.</b> 01/5555 444		
<b>HU:</b>	<b>VELUX Magyarország Kft.</b> (06/1) 436-0601		

[www.velux.com](http://www.velux.com)