

Made in CHINA by / Fabriqué en CHINE par / Hergestellt in CHINA von /
Gemaakt in CHINA door / Fabricado en CHINA por / Prodotto in CINA da /
Fabricado na CHINA por / Vyrobené v ČINE od / Vyrobené v ČINE od /
Wyprodukowane w CHINACH przez: **Varan Motors**



Imported by / Importé par / Importiert durch / Geïmporteerd door / Importado
por / Importato da / Importado por / Importované spoločnosťou / Dovezeno
spoločnosťou / Importowane przez:

BCIE SARL
15 rue de Mensdorf,
L-5380 Uebersyren,
Luxembourg,
+352/26908036



"© 2024 BCIE SARL. All rights reserved."
"© 2024 BCIE SARL. Tous droits réservés."
"© 2024 BCIE SARL. Alle Rechte vorbehalten."
"© 2024 BCIE SARL. Alle rechten voorbehouden."
"© 2024 BCIE SARL. Todos los derechos reservados."
"© 2024 BCIE SARL. Tutti i diritti riservati."
"© 2024 BCIE SARL. Todos os direitos reservados."
"© 2024 BCIE SARL. Všetky práva vyhradené."
"© 2024 BCIE SARL. Všechna práva vyhrazena."
"© 2024 BCIE SARL. Wszelkie prawa zastrzeżone."



Nettoyeur Haute Pression Thermique

Sécurité

Ce manuel contient des informations dont vous devez prendre connaissance et comprendre. Il en va de votre sécurité et de la longévité du matériel.

Risque d'explosion ou feux

Ce qui peut arriver	Comment l'éviter
Les vapeurs de carburant peuvent être allumées par un mégot de cigarette, un arc électrique, gaz d'échappement et le moteur chaud.	Stopper le moteur et laissez le refroidir avant d'ajouter du carburant.
La chaleur peut faire dilater le carburant et provoquer une fuite ou explosion	Ne remplissez jamais totalement le réservoir. Laissez quelques centimètres vide.
Utilisez le nettoyeur dans un environnement explosif peut être dangereux.	Utilisez le nettoyeur dans un endroit bien aéré, exempt de vapeurs chimiques ou de combustions.
Des matériaux placés contre le nettoyeur peuvent empêcher une ventilation correcte et s'enflammer	N'utilisez jamais le nettoyeur dans un endroit contenant des matériaux inflammables ou encode des herbes sèches/paille/foin.
Le pot d'échappement peut endommager tout type de matériaux, peintures ou plantes	Utilisez le nettoyeur loin de toute surface pouvant être endommagée par la chaleur créée.
Un carburant stocké à un mauvais endroit peut s'enflammer ou arriver entre les mains d'enfants	Stocker le carburant dans un endroit approprié.
L'utilisation d'acide, produits	N'utilisez jamais de produits

Ce manuel est la propriété privée de la société BCIE SARL. Toute utilisation par une autre personne sans son autorisation expresse sera lourdement sanctionnée.



toxiques ou corrosifs avec ce produit peuvent causer des blessures ou la mort	inflammables.
--	----------------------

Risques respiratoires

Ce qui peut arriver	Comment l'éviter
Respirer des gaz d'échappement peut vous blesser ou vous tuer	Utilisez le nettoyeur dans un endroit bien aéré, évitez les endroits fermés et n'utilisez pas le nettoyeur dans un endroit occupé par des animaux ou humains.
Certains produits de nettoyage contiennent des substances qui peuvent blesser vos yeux, votre peau ou vos poumons.	Utilisez des produits spécifiques à l'utilisation avec des nettoyeurs haute pression.

Risque de blessure ou de dommages pendant le transport ou entreposage

Ce qui peut arriver	Comment l'éviter
Le carburant ou l'huile peut couler et endommager toute surface de stockage ou moyen de transport.	Fermez le robinet de carburant.

Risque de surfaces chaudes

Ce qui peut arriver	Comment l'éviter
Un contact avec certaines parties du moteur ou de l'échappement peuvent créer des brûlures	Durant l'utiliser, ne touchez que les parties de contrôle de l'appareil, pour le bouger ou pour l'utiliser.

Risque d'injection de fluides

Ce qui peut arriver	Comment l'éviter
Votre nettoyeur fonctionne à une pression suffisante pour pénétrer la peau d'humain ou d'animaux. De même, des tuyaux présentant des fuites peuvent causer de tels soucis.	Ne placez jamais vos mains devant le jet. Ne dirigez jamais le jet vers vous-même ou quelqu'un d'autre. Soyez certain que les tuyaux sont correctement fixés. Ne laissez

Ce manuel est la propriété privée de la société BCIE SARL. Toute utilisation par une autre personne sans son autorisation expresse sera lourdement sanctionnée.



Les coupures par liquide sous pression ne sont pas de simples coupures, consultez votre médecin.	pas le tuyau toucher l'échappement. Ne jamais placer ou enlever le tuyau lorsque le moteur tourne.
Vous pouvez être blessé si vous ne réduisez pas la pression présente dans la pompe avant toute opération de maintenance	Connectez le tuyau et pistolet et réduisez la pression.

Risque de blessure due au jet

Ce qui peut arriver	Comment l'éviter
La pression et la vitesse du jet peuvent endommager et casser des objets, projetant des particules à haute vitesse.	Portez toujours des lunettes de sécurité. Portez toujours des vêtements de sécurité adaptés. Ne jamais diriger le jet vers des personnes ou animaux. Ne jamais bloquer le pistolet en position ouverte.

Risque de brulure chimique

Ce qui peut arriver	Comment l'éviter
L'utilisation d'acides, de produits chimiques, d'insecticides ou d'autres produits de ce type peuvent blesser sérieusement ou causer la mort.	N'utilisez pas de produits chimiques ; Utilisez uniquement des nettoyeurs prévus pour nettoyeur haute pression. Portez toujours des vêtements adaptés et des lunettes de sécurité.

Risque d'une mauvaise utilisation du produit

Ce qui peut arriver	Comment l'éviter
Si la procédure de démarrage n'est pas suivie, le moteur peut effectuer un retour en arrière pouvant causer des blessures à la main ou au bras	Si le moteur ne démarre pas après 2-3 coups, libérez la pression de la pompe en appuyant sur la gâchette du pistolet. Tirez la corde doucement jusqu'à ce qu'une résistance se fasse sentir, puis tirez la corde fermement et



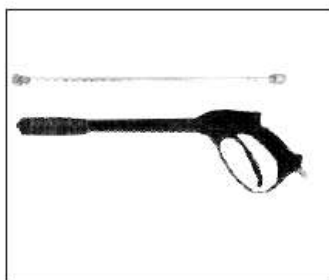
	rapidement pour éviter le retour arrière.
Le nettoyeur et son pistolet peuvent ressembler à un jouet pour des enfants	Gardez vos enfants éloignés du nettoyeur.
La pression du liquide sortant du pistolet peut faire reculer l'utilisateur ou le faire tomber ou encore diriger le jet dans une direction non souhaitée.	Saisissez le pistolet fermement à deux mains. Ne prenez pas position sur une surface non stable.

Risque de choc électrique

Ce qui peut arriver	Comment l'éviter
Diriger le jet vers une installation électrique ou des prises peut créer un choc électrique mortel	Débranchez tout objet électrique dans l'environnement où vous vous trouvez. Débranchez tout appareil électrique que vous souhaitez nettoyer.

Contenu du carton

NB : Les photos sont non contractuelles, et non spécifiques à un modèle précis.



Ce manuel est la propriété privée de la société BCIE SARL. Toute utilisation par une autre personne sans son autorisation expresse sera lourdement sanctionnée.

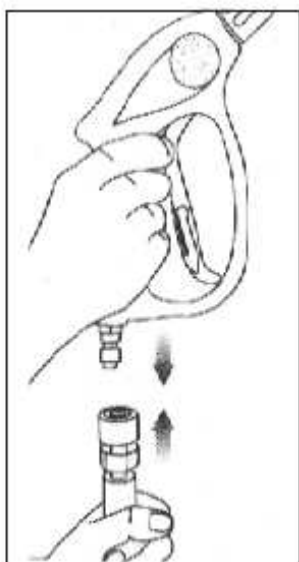


Paramètres techniques de la pompe

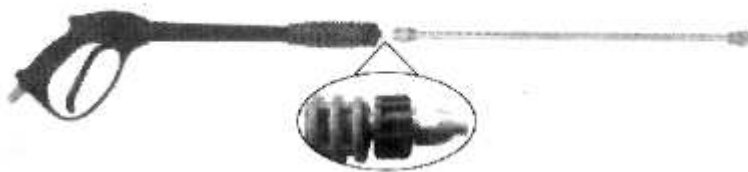
Model	GPW2700	GPW3000 / DPW3000
RPM	3400	3400
Pression Max	2700PSI	3000PSI
Capacité	12.6L/min	15L/min
Puissance requise	6.5PS	8PS

Instructions d'assemblage

1 Attachez le pistolet au tuyau, serrez fermement



2 Attachez le pistolet à son embout métallique



3 Placez une buse

4 Faites le niveau d'huile moteur et pompe

NB : Il peut y avoir un restant d'huile dans le moteur, résultant du test en usine.



High Pressure pump= Pompe Haute Pression

Engine= Moteur

High Pressure Hose= Tuyau Haute Pression

Spray Gun= Pistolet

Quick Connect Spray Wand= Embout métallique du pistolet, équipé d'un raccord rapide pour changement de buses

Choke Control Lever= Aide au démarrage

Fuel Valve Lever= Ouverture de l'arrivée de carburant

Speed Lever= Régime moteur

Engine Switch= Bouton ON/OFF permettant d'allumer ou couper le moteur

Ajustement de la pression

La pression de la pompe est ajustée en usine pour un usage optimal. Si vous devez la diminuer, procédez comme suit :

1* Eloignez vous de la surface à nettoyer. Plus vous êtes loin, plus la pression diminue.

ATTENTION : N'essayez pas d'augmenter la pression de la pompe. Une pression plus grande que celle réglée en usine pourrait endommager la pompe.



2* Diminuez le régime moteur. Si le moteur tourne moins vite, la pression diminuera.

3* Changez la buse pour la buse blanche. Le jet sera plus diffus et donc vous aurez moins de pression.

4* Utilisez le bouton de réglage de la pression sur la pompe. Tournez-le dans le sens antihoraire pour diminuer la pression. Une fois votre travail terminé, remettez le bouton dans sa position originale.

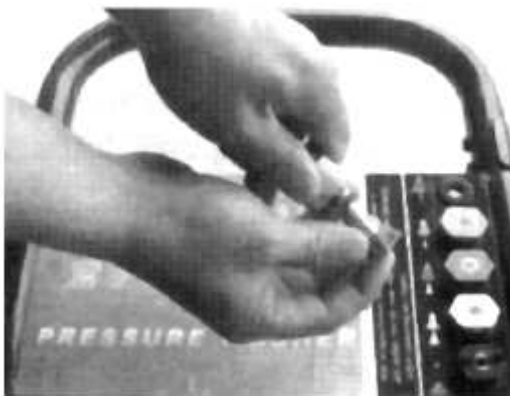
Les buses :

Votre nettoyeur est livré avec 5 buses, chacune d'une couleur différente et destinée à un usage spécifique.

Les buses 0°, 15°, 25° et 40° sont des buses haute pression. La buse pour produits chimiques (savons) est une buse basse pression.

Changer de buse :

N'essayez jamais changer de buse alors que le nettoyeur tourne. Éteignez-le tout d'abord.



Tirez le système de fixation rapide et insérez la buse. Relâchez le système de fixation et tournez la buse.

Vérifiez que la buse est correctement fixée avant d'utiliser le pistolet.



0° rouge : buse haute pression « point ». Couvre une très petite surface, pression très haute. Ne doit être utilisé que sur des surfaces résistantes.



15° Jaune : La buse délivre un jet puissant avec un angle de 15°. Ne doit être utilisé que sur des surfaces résistantes.



25° Vert : La buse délivre un jet puissant avec un angle de 25°. Ne doit être utilisé que sur des surfaces résistantes.



40° Blanc : La buse délivre un jet moyennement puissant avec un angle de 40°. Le jet est plus large. On l'utilise pour des travaux de nettoyage.

Chimique Noir : Buse destinée à l'utilisation de produits de nettoyage (savons). Jet peu puissant.

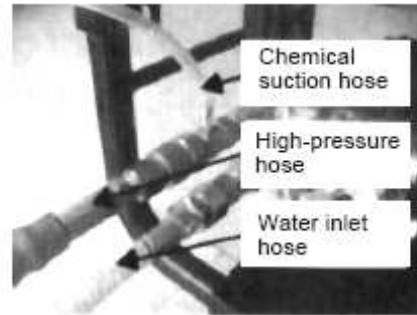


Utilisation de produits chimiques (savons)

Attention, l'utilisation de produits de nettoyage se fait en basse pression uniquement !

1* Poussez le tuyau de succion des produits de nettoyage à l'endroit indiqué sur la pompe.

2* Placez l'autre extrémité, avec le filtre, dans votre réservoir de produits nettoyants.



Le ratio eau/produit de nettoyage est de 1 pour 7. Pour 7 litres d'eau utilisés, un litre de produit de nettoyage sera utilisé.

3* Utilisez la buse base pression noire.

4* Lorsque vous avez terminé votre travail, remplacez le réservoir de produit de nettoyage par de l'eau claire, afin de ne laisser aucun résidu chimique dans la pompe et les conduits. Les dommages dus aux produits chimiques ne sont pas couverts par la garantie

Démarrage

Ne faites JAMAIS le plein de carburant quand le moteur tourne ou est chaud.

Ne fumez jamais quand vous faites le plein de carburant.

Ne remplissez jamais totalement le réservoir de carburant. Laissez toujours un espace vide.

N'utilisez jamais le nettoyeur dans un espace fermé et non aéré.

Ne tirez jamais sur les tuyaux pour bouger le nettoyeur.

N'utilisez que de l'eau froide.

Ne coupez jamais l'arrivée d'eau alors que le nettoyeur tourne encore, cela pourrait endommager la pompe.

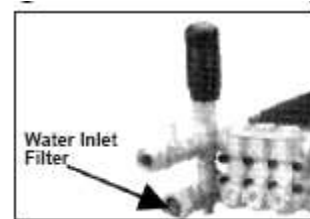
Ne laissez pas tourner le nettoyeur plus de deux minutes sans appuyer sur la gâchette du pistolet. Une pression trop grande peut endommager la pompe.



1. Utilisez le nettoyeur à l'extérieur ou dans un endroit correctement ventilé. Utilisez du carburant SP95 au minimum (ou Diesel routier pour les modèles diesel).

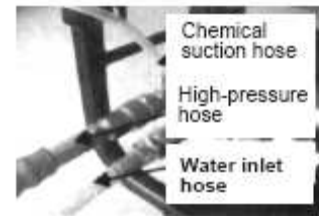
2. Vérifiez le niveau d'huile

3. Vérifiez que le filtre soit dans l'entrée d'eau de la pompe.



4. Connectez l'arrivée d'eau à l'entrée d'eau de la pompe.

5. Connectez le tuyau haute pression à la sortie de la pompe.



6. Si vous utilisez des produits chimiques, voir chapitre précédent.

7. Enclenchez l'arrivée d'eau.

8. Démarrez le moteur. Si le moteur ne démarre pas après 2-3 essais, appuyez sur la gâchette pour enlever la pression.

Entretien

Lorsque vous effectuez des opérations de maintenance, vous pouvez être mis en contact avec des surfaces chaudes, de l'eau sous pression ou des pièces non fixées, ce qui peut entraîner des blessures ou la mort.

Avant d'effectuer votre travail, débranchez la bougie, laissez le moteur refroidir et l'eau s'écouler du nettoyeur. Le moteur contient des gaz inflammables, ne fumez pas pendant votre travail.

Les données et plans d'entretien qui vous sont donnés correspondent à une utilisation classique. Si vous utilisez votre nettoyeur de façon intensive ou dans un environnement sale, un entretien plus fréquent peut être nécessaire.

Moteur :

Ce manuel est la propriété privée de la société BCIE SARL. Toute utilisation par une autre personne sans son autorisation expresse sera lourdement sanctionnée.

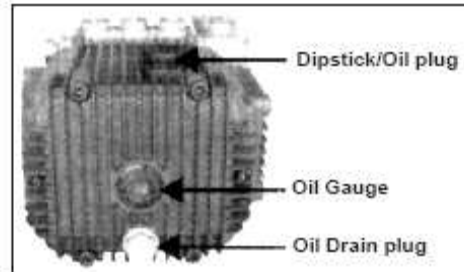


Voir manuel du moteur.

Pompe :

Vérification de l'huile

1. Enlevez le jaugeur, nettoyez-le.
2. Insérez-le.
3. Le niveau d'huile est correct s'il se trouve entre les deux marques.



Changement de l'huile de la pompe :

1. Enlevez le jaugeur
2. Placez un récipient en dessous du drain d'évacuation de l'huile
3. Desserrez la vis du drain d'évacuation de l'huile.
4. Une fois que toute l'huile aura coulé, remplacez la vis du drain.
5. Faites le niveau d'huile en vous basant sur la quantité donnée dans le manuel de la pompe.
6. Remplacez le jaugeur.

Huile de Pompe :

Modèle 2700PSI : SAE 10-30, 383 ml

Modèle 3000PSI : SAE 10-30, 383ml

Nettoyage des buses

Si une des buses vient à être bouchée par des poussières, de la boue ou autre matériaux, suivez la procédure ci-dessous.



1. Eteignez le nettoyeur
2. Coupez l'eau
3. Désaccouplez la partie métallique du pistolet, du pistolet lui-même

Ce manuel est la propriété privée de la société BCIE SARL. Toute utilisation par une autre personne sans son autorisation expresse sera lourdement sanctionnée.

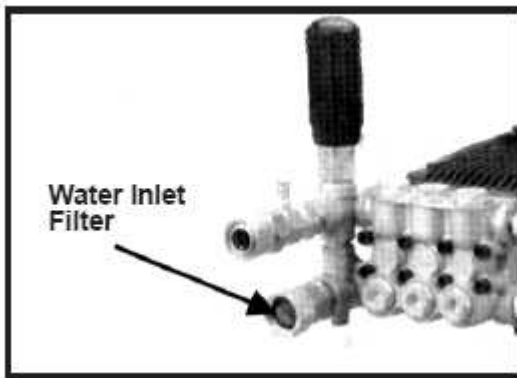


4. Enlevez la buse et nettoyez la à l'aide du petit outil fournit avec le nettoyeur et rincez à l'eau claire
5. Accouplez la partie métallique à la buse, puis au pistolet
6. Remettez l'eau
7. Démarrez le nettoyeur et testez

Comment nettoyer le filtre d'entrée d'eau

Ce filtre doit être vérifié et nettoyé régulièrement.

1. Enlevez le filtre en l'agrippant
2. Nettoyez le filtre en le passant sous l'eau (les deux faces)
3. Remplacez le filtre



Pompe

1. Videz le tuyau de l'eau stagnante, enroulez-le et placez-le autour du support sur le côté du nettoyeur.
2. Videz le pistolet en le tenant à la verticale, sortie vers le bas et en appuyant sur la gâchette.

Si vous devez entreposer longuement le nettoyeur, et qu'il y a un risque de gel de l'eau dans la pompe, contactez nous pour obtenir la procédure à suivre pour remplir la pompe de liquide antigel.

Liste des problèmes fréquents et leurs solutions

Le moteur ne démarre pas	Pas de carburant	Ajouter en
	Pas d'huile, ou trop peu	Faites le niveau
	Pression présente dans la pompe	Appuyez sur la gâchette du pistolet pour diminuer la

Ce manuel est la propriété privée de la société BCIE SARL. Toute utilisation par une autre personne sans son autorisation expresse sera lourdement sanctionnée.



		pression
	Le choc n'est pas mis	Mettez le levier en position CHOC
	Le câble de bougie n'est pas branché	Branchez-le
	Le bouton ON/OFF du moteur est sur OFF	Mettez-le sur ON
	Le levier de choc est mis sur ON alors que le moteur est chaud	Mettez-le sur NO CHOKE
	Le levier de carburant est fermé	Ouvrez-le
Pas ou peu de pression	L'eau n'arrive pas en suffisance	Vous devez raccorder le nettoyeur à une arrivée d'eau sous pression
	Le tuyau de haute pression fuit	Serrez les connexions et appliquez un ruban d'isolation si nécessaire
	Buse bouchée	Voyez le paragraphe du présent manuel concernant le nettoyage des buses
	Filtre d'entrée d'eau bouché	Nettoyez-le
	Levier de choc sur ON	Mettez le sur OFF
	Levier de régime moteur trop bas	Mettez-le sur FAST
	Le tuyau haute pression est trop long	Utilisez un tuyau de maximum 30 mètres
N'aspire pas le produit nettoyant	Filtre bouché	Débouchez-le
	Tuyau d'aspiration n'est pas dans le	Mettez le plus bas, il doit être immergé

Ce manuel est la propriété privée de la société BCIE SARL. Toute utilisation par une autre personne sans son autorisation expresse sera lourdement sanctionnée.



	produit à aspirer	
	Le produit à aspirer est trop épais	Diluez-le
	Le tuyau haute pression est trop long	Augmentez la longueur du tuyau d'arrivée d'eau plutôt que celui du pistolet
Fuite d'eau au pistolet	O'ring endommagé	Changez-les
	Tuyau débranché	Serrez-les
Fuite d'eau à la pompe	Connections débranchées	Serrez-les
	O'rings endommagés	À faire remplacer par le service après vente
	Pompe endommagée par le gel	À faire remplacer par le service après vente
Fuite d'huile à la pompe	Trop d'huile	Faire le niveau
	Huile incorrecte utilisée	Faites la vidange

Service Rapide :

Essence	Utilisez de l'essence sans plomb (GPW2700) ou du Diesel routier (DPW3000)
Huile	Pompe : référez vous au manuel de la pompe. Moteur : référez vous au manuel du moteur. Certains modèles sont équipés d'un contacteur de pression d'huile. Si de l'huile manque, le moteur ne démarre pas.
Eau	Utilisez de l'eau froide uniquement. N'utilisez pas le produit sans apport d'eau suffisant (20 psi, 5 bar).
Ajustement de la pression	La pression est ajustée en usine pour un fonctionnement optimal.
Pompe	Appuyez sur la poignée du pistolet au moins

Ce manuel est la propriété privée de la société BCIE SARL. Toute utilisation par une autre personne sans son autorisation expresse sera lourdement sanctionnée.



	une fois toutes les deux minutes lorsque le moteur tourne. Ne laissez pas d'eau geler dans la pompe.
Mode Bypass	Ne laissez pas le moteur tourner plus de deux minutes sans appuyer sur la gâchette du pistolet. Cela pourrait endommager la pompe et annuler votre garantie.
Valve thermique	Ce produit est équipé d'une valve thermique. Si la température de l'eau est trop haute, celle-ci s'ouvre, laissant échapper un jet d'eau, puis se referme.
Tuyau	Ne laissez pas les tuyaux toucher le pot d'échappement. Ne déplacez pas le produit en tirant sur les tuyaux.
Moteur	Ne modifiez ou n'effectuez aucune opération sur le moteur sans avoir lu le manuel d'utilisation de celui-ci. Alimentez toujours le circuit d'eau avant de démarrer le moteur.
Savon	Utilisez du savon prévu pour les nettoyeurs haute pression.
Buses	Conservez les buses en bon état de fonctionnement, non bouchées. N'utilisez pas de savon avec les buses haute pression.
Entretien	Suivez le plan d'entretien pour le moteur et la pompe
Stockage Hiver	Faites aspirer de l'eau claire par l'entrée de savon afin d'éliminer tout résidu chimique. L'eau restant dans la pompe ne peut geler. De même pour le pistolet et les tuyaux.