

Made in CHINA by / Fabriqué en CHINE par / Hergestellt in CHINA von /
Gemaakt in CHINA door / Fabricado en CHINA por / Prodotto in CINA da /
Fabricado na CHINA por / Vyrobené v ČINE od / Vyrobené v ČINE od /
Wyprodukowane w CHINACH przez: **Varan Motors**



Imported by / Importé par / Importiert durch / Geïmporteerd door / Importado
por / Importato da / Importado por / Importované spoločnosťou / Dovezeno
spoločnosťou / Importowane przez:

BCIE SARL
15 rue de Mensdorf,
L-5380 Uebersyren,
Luxembourg,
+352/26908036



"© 2024 BCIE SARL. All rights reserved."
"© 2024 BCIE SARL. Tous droits réservés."
"© 2024 BCIE SARL. Alle Rechte vorbehalten."
"© 2024 BCIE SARL. Alle rechten voorbehouden."
"© 2024 BCIE SARL. Todos los derechos reservados."
"© 2024 BCIE SARL. Tutti i diritti riservati."
"© 2024 BCIE SARL. Todos os direitos reservados."
"© 2024 BCIE SARL. Všetky práva vyhradené."
"© 2024 BCIE SARL. Všechna práva vyhrazena."
"© 2024 BCIE SARL. Wszelkie prawa zastrzeżone."



NETEC-02

14.06.2018

Démonte pneus 13" à 21" pour auto, utilitaires, quad, 4x4 **NETEC-02**

Manuel d'utilisation



Avant la mise en service, lisez le mode d'emploi et les consignes de sécurité. Respectez-les. De par l'évolution constante des produits, des différences peuvent apparaître entre ce manuel et votre article. Si vous deviez constater une incohérence, n'hésitez pas à nous contacter, nos coordonnées se trouvant ci-dessous

Varan Motors

Made in China

BCIE SARL, gruuss-strooss 28, 9991 Weiswampach, Luxembourg

T: 00352/26908036 – F: 00352/26908040



NETEC-02



Règlement concernant l'élimination des déchets DEEE (Déchets d'équipements électriques et électroniques) Tous les appareils électriques Varan concernés par le règlement relatif aux DEEE sont marqués du symbole de la poubelle barrée. Ce symbole indique que cet appareil ne doit pas être mis au rebut avec les ordures ménagères. Il devra être déposé dans un point de collecte d'appareils de ce type, aux parcs à conteneurs ou auprès de votre vendeur qui devra le reprendre et l'éliminer via la filière de recyclage adaptée. La société BCIE SARL est inscrite auprès du système de collecte de déchets Ecotrel sous référence ME0449 ainsi qu'auprès d'Ecobatterien sous référence M0152. Grâce à votre contribution à l'élimination correcte de ces articles participez à la protection de l'environnement et la santé de vos semblables. Le recyclage des matériaux permet de réduire la consommation de matières premières.



NETEC-02

PRECAUTIONS DE SECURITE

Responsabilité

- L'utilisateur ainsi que le propriétaire sont responsables de la bonne utilisation de la machine. Toutes les règles de sécurité ne peuvent pas être contenues dans ce manuel, il convient d'utiliser son bon sens ainsi que de respecter les règles de sécurité les plus élémentaires.
- Le propriétaire/utilisateur doit comprendre le fonctionnement de la machine et respecter les règles de sécurité avant d'utiliser la machine.

ATTENTION !

1. Veuillez relâcher la pression des pneus avant d'utiliser ce démonte-pneu.
2. Veuillez toujours porter des lunettes de sécurité.
3. Pour se tenir à l'écart des spectateurs.
4. Portez toujours des lunettes de sécurité approuvées par ANSI, des bottes à bout d'acier et des gants de protection.

DESCRIPTIF DU PRODUIT

Ce démonte-pneus vous permettra de monter et démonter avec facilité tous les pneus entre 13-21".

Son bras de levier vous permettra d'exercer une forte pression avec précision sans aucune dommage pour le pneu ou la jante.

Vous pourrez monter et démonter les pneus autos, utilitaires, moto, quad avec ferrures de fixation.

Axe de positionnement pour le centrage des roues, blocage par le trou central.

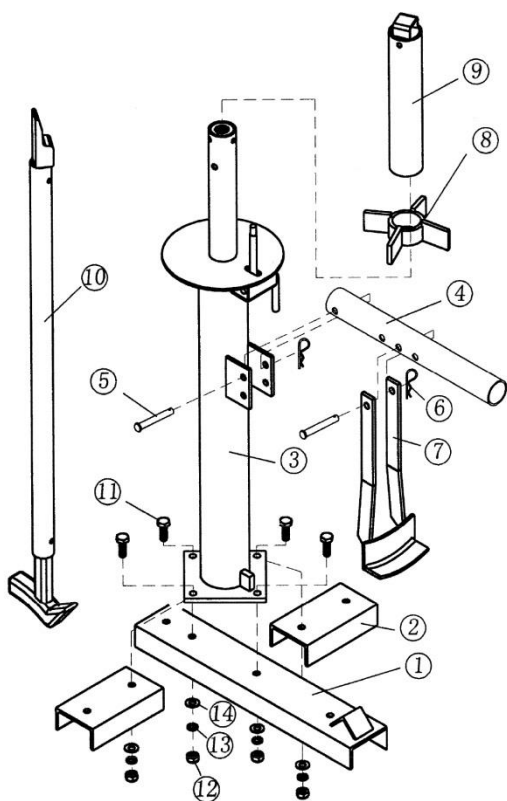
L'alésage central de votre jante (le trou du milieu) doit être supérieur ou égal à 42mm

Varan motors

BCIE SARL, gruuss-strooss 28, 9991 Weiswampach,
Luxembourg

T: 00352/26908036 – F: 00352/26908040

DESCRIPTIF DES ELEMENTS



Part No	Description	Qté
1	Patte longue	1
2	Patte courte	2
3	Poster	1
4	Tuyau de cuvelage	1
5	Goupille de verrouillage	2
6	Barrette	2
7	Pelle en arc	1
8	Plaque de presse à fente	1
9	Tige filetée	1
10	Tire lame	1
11	Boulon M10x25	4
12	Écrou M10	4
13	Rondelle de blocage 010	4
14	Rondelle plate 010	4

CARACTERISITQUES TECHNIQUES

- Système de bras à levier
- Fonctionnement autonome, manuel, sans électricité ou compresseur
- Blocage par le trou central
- Pour jantes de 13 à 21"
- Diamètre du repose-jantes: 7.5" , 19cm, épaisseur 3/16"
- Dimensions du produit: 95 x 46 x 38cm
- base: 46 x 38cm
- Dimensions du carton: 96 X 22 X 20cm
- Poids: 17Kg

Varan motors

BCIE SARL, gruuss-strooss 28, 9991 Weiswampach,
Luxembourg

T: 00352/26908036 – F: 00352/26908040

DESCRIPTIF D'UTILISATION

ETAPE 1



ETAPE 2





NETEC-02

ETAPE 3



ETAPE 4



Varan motors

BCIE SARL, gruuss-strooss 28, 9991 Weiswampach,
Luxembourg

T: 00352/26908036 – F: 00352/26908040



NETEC-02

ETAPE 5



ETAPE 6



Varan motors

BCIE SARL, gruuss-strooss 28, 9991 Weiswampach,
Luxembourg

T: 00352/26908036 – F: 00352/26908040

ETAPE 7



ETAPE 8



ETAPE 9



ETAPE 10



Varan motors

BCIE SARL, gruuss-strooss 28, 9991 Weiswampach,
Luxembourg

T: 00352/26908036 – F: 00352/26908040



NETEC-02

PORTABLE TIRE CHANGER

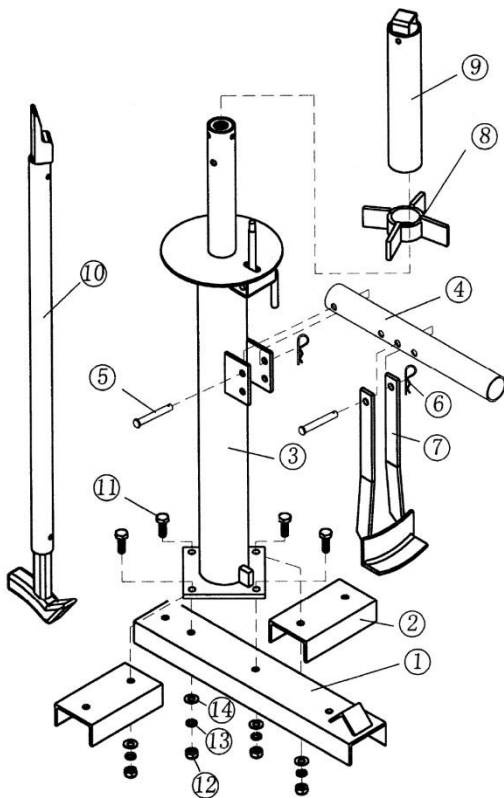
NETEC-02

User Manual

WARNING

1. Please release tire air pressure before using this tire changer.
2. Please always wear safety glasses.
3. To keep away from spectators.
4. Always wear ANSI approved safety goggles steel toed boots and protective gloves while Operating tire changer.
5. Please read operation manual before using tire changer.

SPECIFICATIONS



Part No	Description	Q'ty
1	Long Leg	1
2	Short Leg	2
3	Post	1
4	Casing Pipe	1
5	Lock Pin	2
6	Hair Pin	2
7	Arc Shovel	1
8	Slotted Press Plate	1
9	Threaded Rod	1
10	Crowbar	1
11	Bolt M10x25	4
12	Nut M10	4
13	Lock Washer 010	4
14	Flat Washer 010	4

Varan motors

BCIE SARL, gruuss-strooss 28, 9991 Weiswampach,
Luxembourg

T: 00352/26908036 – F: 00352/26908040



NETEC-02

DECLARATION DE CONFORMITE CE



EC DECLARATION OF CONFORMITY DECLARATION DE CONFORMITE CE

We / Nous: BCIE SARL
Gruuss-Strooss 28
9991 Weiswampach
Luxembourg

Declare under our sole responsibility that the products / **Déclarons, sous notre seule responsabilité que les produits :**

Tire Changer / Démonte Pneu
NETEC-01, NETEC-02, NETEC-03

Sold under the brand / **Vendu sous la marque :** Varan Motors

To which this document relates, are in conformity with the following applicable EC directives / **Auxquels ce document se rapporte, sont en conformité avec les directives CE applicables:**

Directive 2006/42/EC (Machinery)

Certificate / Test Report :
VIC170605-CSB-1867 / DN20170602-SBK17-CE-M

Date of Issue / **Date:** 2017-07-05
Place of Issue / **Lieu:** BCIE SARL, Luxembourg



BCIE SARL
Gruuss-Strooss 28
L-9991 Weiswampach
Luxembourg
Email : boutique@bc-elec.com Fax : 00352-26908040 Tel : 00352-26908036
TVA LU21322368