

Made in CHINA by / Fabriqué en CHINE par / Hergestellt in CHINA von /
Gemaakt in CHINA door / Fabricado en CHINA por / Prodotto in CINA da /
Fabricado na CHINA por / Vyrobené v ČINE od / Vyrobené v ČINE od /
Wyprodukowane w CHINACH przez: **Varan Motors**



Imported by / Importé par / Importiert durch / Geïmporteerd door / Importado
por / Importato da / Importado por / Importované spoločnosťou / Dovezeno
spoločnosťou / Importowane przez:

BCIE SARL
15 rue de Mensdorf,
L-5380 Uebersyren,
Luxembourg,
+352/26908036



"© 2024 BCIE SARL. All rights reserved."
"© 2024 BCIE SARL. Tous droits réservés."
"© 2024 BCIE SARL. Alle Rechte vorbehalten."
"© 2024 BCIE SARL. Alle rechten voorbehouden."
"© 2024 BCIE SARL. Todos los derechos reservados."
"© 2024 BCIE SARL. Tutti i diritti riservati."
"© 2024 BCIE SARL. Todos os direitos reservados."
"© 2024 BCIE SARL. Všetky práva vyhradené."
"© 2024 BCIE SARL. Všechna práva vyhrazena."
"© 2024 BCIE SARL. Wszelkie prawa zastrzeżone."



TC-802
TC-20B
TC-20K
AS-18KB

16.05.2018

Compresseur aérographe TC-802, TC-20B, TC-20K, AS-18KB

Manuel d'utilisation



Lisez et suivez les instructions et informations de sécurité avant d'utiliser l'appareil.



Photo non contractuelle, l'apparence du produit peut être modifiée.

Avant la mise en service, lisez le mode d'emploi et les consignes de sécurité. Respectez les. De par l'évolution constante des produits, des différences peuvent apparaître entre ce manuel et votre article. Si vous deviez constater une incohérence, n'hésitez pas à nous contacter, nos coordonnées se trouvant ci-dessous.

Made in China

Varan motors

BCIE SARL, gruuss-strooss 28, 9991 Weiswampach, Luxembourg

T: 00352/26908036 – F: 00352/26908040



TC-802
TC-20B
TC-20K
AS-18KB



Règlement concernant l'élimination des déchets DEEE (Déchets d'équipements électriques et électroniques)
Tous les appareils électriques Varan concernés par le règlement relatif aux DEEE sont marqués du symbole de la poubelle barrée. Ce symbole indique que cet appareil ne doit pas être mis au rebut avec les ordures ménagères. Il devra être déposé dans un point de collecte d'appareils de ce type, aux parcs à conteneurs ou auprès de votre vendeur qui devra le reprendre et l'éliminer via la filière de recyclage adaptée. La société BCIE SARL est inscrite auprès du système de collecte de déchets Ecotrel sous référence ME0449 ainsi qu'auprès d'Ecobatterien sous référence M0152. Grâce à votre contribution à l'élimination correcte de ces articles participez à la protection de l'environnement et la santé de vos semblables. Le recyclage des matériaux permet de réduire la consommation de matières premières.



TC-802
TC-20B
TC-20K
AS-18KB

Introduction

Caractéristiques

- Piston sans huile
- Il peut démarrer sous pression, travail continu, puissant
- Protection thermique.
- Il s'éteindra automatiquement en cas de surchauffe
- Silencieux, 47Db
- Arrêt automatique
- Pression réglable
- GS, CD ETL, ROHS

Caractéristiques techniques

Type : compresseur monocylindre sans huile

Puissance : 1/5 CV

Voltage : 220-240V/ 50Hz

Sortie air (litres/minute) : 20-25 l/min

Arrêt automatique : démarre à 3bar, s'arrête à 4bar

Raccords : manomètre, régulateur de pression, filtre à air.

Connexions : 1/8''

Dimensions : 255 x 135 x 205mm

Câble électrique : 1.8M

Installation

1. Après avoir retiré l'appareil de son paquet, vérifiez son aspect pour vous assurer qu'il n'a reçu aucun dommage suite au transport.
2. Installez le compresseur sur une surface plane de taille suffisante, dans un endroit sec avec une bonne ventilation et où la température ne dépasse pas les 35°C
3. Assurez-vous que le voltage de votre installation concorde avec celui du compresseur et qu'elle est reliée à la terre.

Sécurité

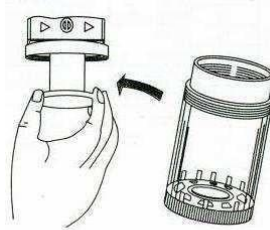
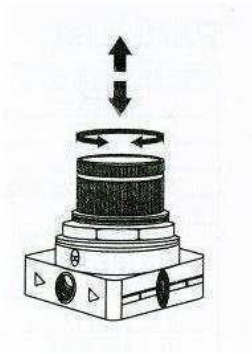
1. N'utilisez pas le compresseur pour un autre usage que celui pour lequel il a été conçu.
2. N'utilisez pas un autre gaz que l'air ambiant.
3. N'utilisez pas le compresseur dans un endroit stockant des produits inflammables, des gaz ou poussiéreux.
4. Assurez-vous que le compresseur est toujours débranché lorsque vous effectuez un entretien ou un nettoyage de l'appareil.
5. N'exposez pas le produit à la pluie ou l'humidité.
6. Ne laissez pas les enfants ou toute autre personne non initiée jouer avec le compresseur.
7. Pour éviter tout risque de brûlures, gardez à l'esprit que certaines pièces peuvent être extrêmement chaudes après un usage prolongé. Laissez le compresseur refroidir avant de le manipuler.
8. Ne laissez pas le compresseur sans surveillance lorsqu'il est en fonctionnement.



TC-802
TC-20B
TC-20K
AS-18KB

Instructions d'utilisation

1. Connectez l'équipement avec lequel vous désirez travailler sur la sortie 1/8'' situé sur la tête du cylindre. Pour éviter toute fuite d'air, nous vous recommandons de toujours appliquer du téflon sur l'embout sur le raccord.
2. Connectez le compresseur à une alimentation ayant le même voltage que celui du compresseur.
3. Ajustez la pression de sortie d'air sur le régulateur (voir photo)
4. Le compresseur en fonctionnement est contrôlé par un pressostat. N'utilisez pas le compresseur de manière continue pendant plus de 10min. Laissez le compresseur refroidir 15min après chaque utilisation de 10min. Le moteur est équipé d'un protecteur thermique à réinitialisation automatique.



Entretien du compresseur

1. Nettoyez le compresseur après chaque utilisation
2. Après chaque utilisation, enlever l'eau contenue dans le filtre à air, en appuyant sur le bas du filtre (il doit être pressurisé).
3. Tous les 3mois, nettoyez le filtre en soufflant de l'air comprimé.



TC-802
TC-20B
TC-20K
AS-18KB

DECLARATION DE CONFORMITE CE



EC DECLARATION OF CONFORMITY DECLARATION DE CONFORMITE CE

We / Nous: BCIE SARL
Gruuss-Strooss 28
9991 Weiswampach
Luxembourg

Declare under our sole responsibility that the products / **Déclarons, sous notre seule responsabilité que les produits:**

Small Air Compressor for household use / Petit compresseur à air à usage domestique
AS-06, AS06-1, AS-16, AS16-1, AS16-3, AS-166B, AS-176, AS-18, AS-18A, AS-18B, AS18-2,
AS18-3, AS-186, AS-186A, AS-188, AS-189, AS-189A, AS-19, AS-196, AS-196A, AS-200, AS-
200AE, AS-200B, AS-200E, AS-201, AS-204, AS-204A, AS-205, AS-205E, AS-206CE, AS-206E,
AS-207, AS-28, AS-28A, AS-288, AS-402, AS-402A, AS-402B, AS-48, AS-48A, LS18-2 / TC-09,
TC-20B, TC-20K, TC-20T, TC-802, TC-80SE, TC-88T, TC-90T, AS-18KB, EC-16K, TC-205K
Sold under the brand / **Vendu sous la marque** : Varan Motors

To which this document relates, are in conformity with the following applicable EC directives /
Auxquels ce document se rapporte, sont en conformité avec les directives CE applicables:

EN 1012-1:2010 EN 55014-1:2006/+A1:2009/+A2:2011 EN 55014-2:2015
EN 60335-1:2012+A11:2014 EN 61000-3-2:2014 EN 61000-3-3:2013
EN 61000-6-1:2007 EN 62233:2008 IEC 62321:2008
RoHS 2.0 Directive 2011/65/EU
EC Directives 2006/42/EC (Machinery) EC Directives 2014/35/EU (Low Voltage)
EC Directives 2014/30/EU (Electromagnetic Compatibility)

Certificates / Test Reports :

13GZW1683-01, 13GZW1683-02, J19365, J19357, 714I / 130111088GZU-001, 130111088GZU-002,
161200405HZH-001, BST150140400001Y-1RR-4, 714I029912

Date of Issue / **Date:** 2013-07-08

Place of Issue / **Lieu:** BCIE SARL, Luxembourg



BCIE SARL
Gruuss-Strooss 28
L-9991 Weiswampach
Luxembourg

Email : boutique@bc-elec.com Fax : 00352-26908040 Tel : 00352-26908036
TVA LU21322368