

**S** smartwares®



SERIE DIC 221

## ! AVERTISSEMENT

1. Veuillez lire ces instructions attentivement avant d'installer et d'utiliser le produit.
2. Ne coupez pas le câble d'alimentation pour le rallonger ; l'appareil (transformateur) ne fonctionne pas avec un câble plus long. Ne branchez pas l'appareil tant que le câblage n'est pas terminé.

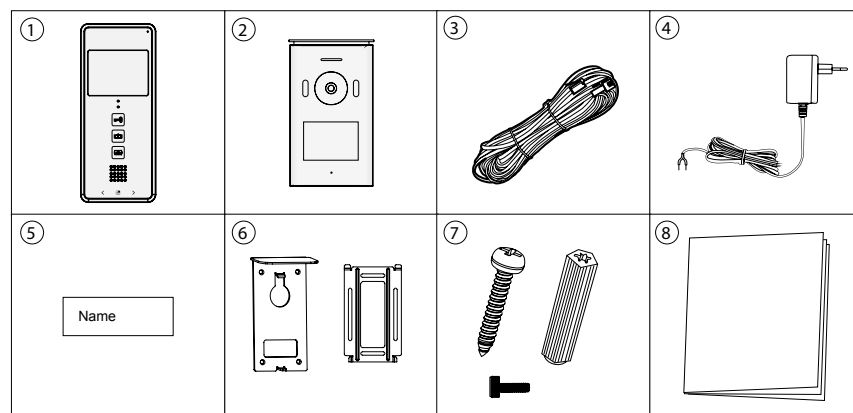
## SECURITE D'INSTALLATION

1. Eloignez les enfants et les personnes autour pendant l'installation des produits. Les distractions peuvent vous faire perdre le contrôle.
2. Ne pas vous étirez pendant l'installation de ce produit. Maintenez votre assise au sol et gardez l'équilibre à tout moment. Cela permet un meilleur contrôle dans des situations inattendues.
3. Ce produit n'est pas un jouet. Montez-le hors de portée des enfants.

## SECURITE DES OPERATIONS

1. N'utilisez pas de produits électriques en atmosphères explosives, comme en présence de liquides inflammables, de gaz ou de poussières. Les produits électriques produisent des étincelles qui peuvent enflammer les poussières ou les vapeurs.
2. Les avertissements, précautions et instructions présentés dans ce manuel ne peuvent pas couvrir toutes les conditions et situations possibles qui peuvent se présenter. Il doit être entendu par l'opérateur que le bon sens et la prudence sont des facteurs qui ne peuvent pas être intégrés dans ce produit, mais devront être de la responsabilité de l'opérateur.
3. N'exposez pas l'adaptateur d'alimentation de ce produit à des conditions de pluie ou d'humidité. L'eau qui pénètre dans l'adaptateur augmente le risque d'électrocution.
4. Ne maltraitez pas le cordon d'alimentation. Ne jamais utiliser le cordon pour débrancher la prise de courant. Éloignez le cordon de la chaleur, de l'huile, de bords tranchants ou de pièces mobiles. Les cordons endommagés ou enchevêtrés augmentent les risques d'électrocution.
5. L'adaptateur doit correspondre à la prise. Ne jamais modifier la prise d'aucune façon. Les prises non modifiées et les prises correspondantes réduiront le risque d'électrocution.

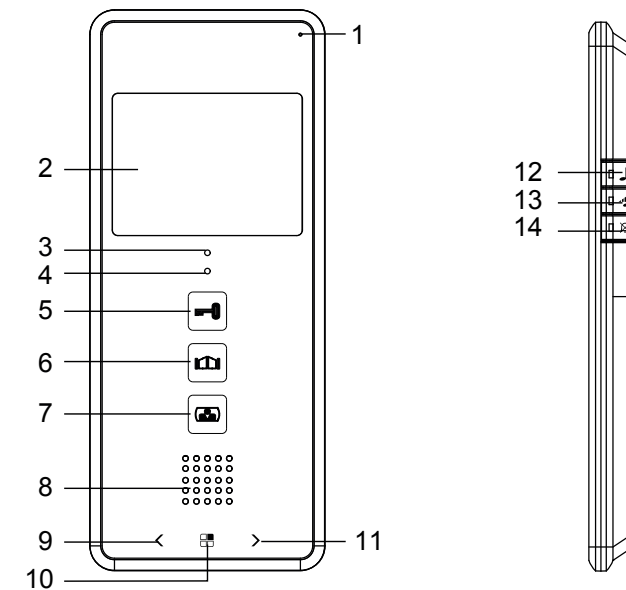
## LE CONTENUR DE LA BOITE



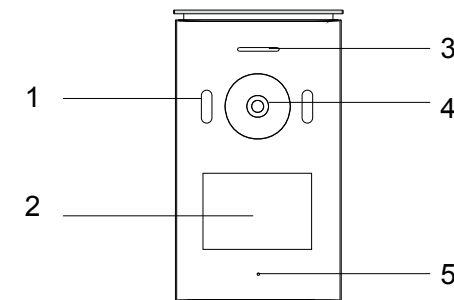
- |                         |                              |
|-------------------------|------------------------------|
| 1. Moniteur d'intérieur | 5. Plaque signalétique       |
| 2. Unité extérieure     | 6. Plaque de montage         |
| 3. Câblage              | 7. Vis et chevilles          |
| 4. Adaptateur           | 8. Guide de démarrage rapide |

## PRESENTATION DU PRODUIT

### MONITEUR D'INTERIEUR

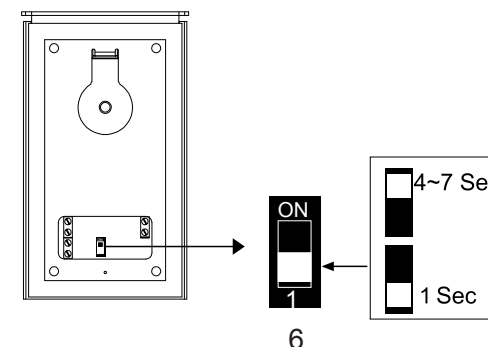


1. Microphone
2. Écran de 3,5 pouces
3. Indicateur de coupure du son
4. Indicateur de mise sous tension
5. Bouton de déverrouillage de porte
6. Bouton de déverrouillage du portail
7. Bouton d'interphone/moniteur
8. Haut-parleur
9. bouton +
10. Bouton de menu
11. bouton -
12. Bouton de sélection de sonnerie
13. Bouton de réglage de volume de sonnerie
14. Bouton de coupure du son



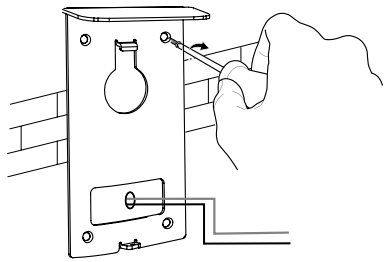
### UNITE EXTERIEURE

1. LED infrarouge
2. Bouton d'appel/carte de visite
3. Haut-parleur
4. Objectif de la caméra
5. Microphone
6. Commutateur de temps de déverrouillage

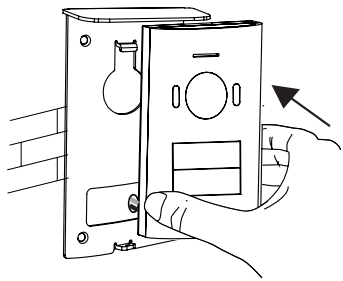


## INSTALLATION

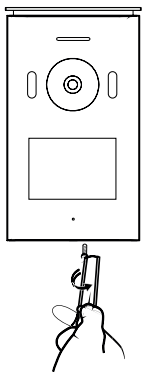
Lors de l'installation de l'unité extérieure, assurez-vous que l'emplacement que vous souhaitez pour l'installation est sec. Il est important que la caméra ou les composants électroniques ne soient pas mouillés.



1. Percez les trous dans le mur, insérez les chevilles dans les trous. Placez le support et serrez les vis.

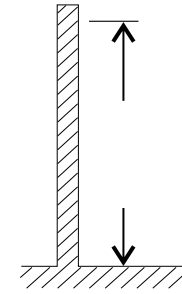


2. Branchez les fils.
3. Montez l'unité extérieure sur le support. Assurez-vous qu'elle est bien fixée.

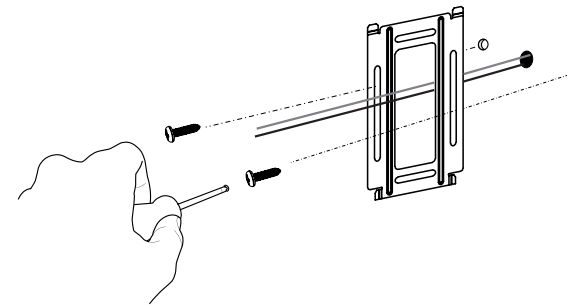


4. Utilisez la vis de sécurité spéciale au fond de l'appareil pour éviter le vol.

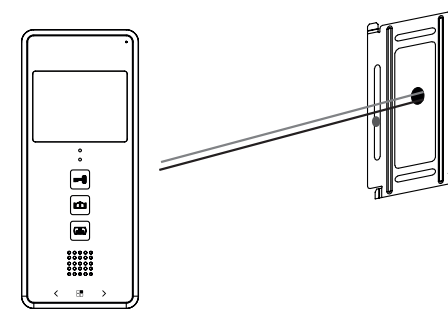
## INSTALLATION



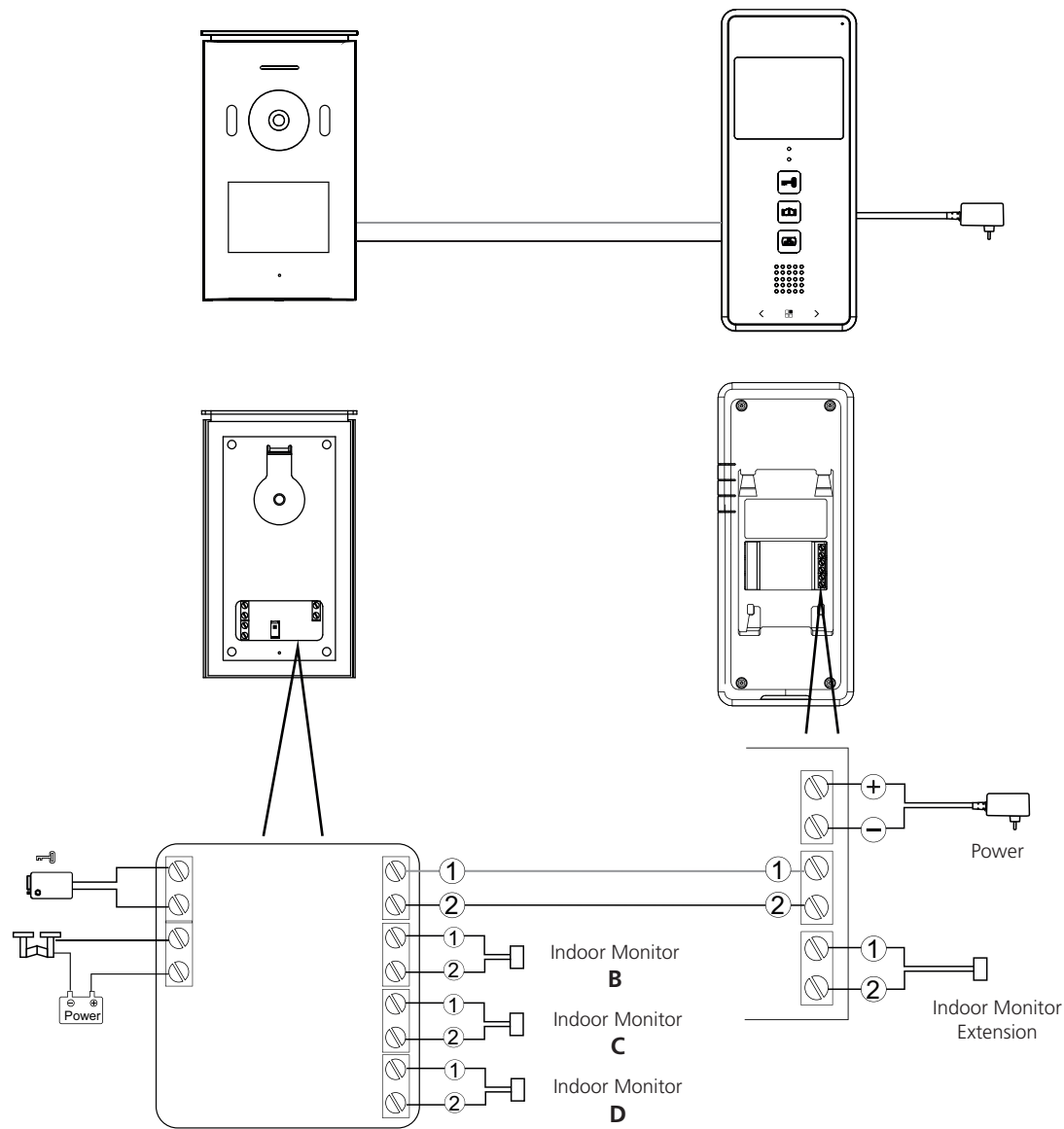
1. Sélectionnez un emplacement approprié pour l'installation.



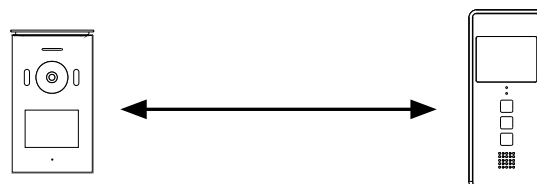
2. Percez des trous dans le mur, insérez les chevilles dans les trous. Placez le support et serrez les vis.
3. Branchez les fils. Faites attention aux marquages de couleur.



4. Montez l'unité du moniteur d'intérieur sur le support. Assurez-vous qu'elle est bien fixée.
5. Branchez l'adaptateur secteur après s'être assuré que tous les câbles sont correctement connectés.



Les moniteurs d'intérieur **B**, **C** et **D** sont en option, selon le nombre de moniteurs d'intérieur que vous avez l'intention d'utiliser.



Distance between units	Wiring
1 - 50m	2 x 0.75mm <sup>2</sup>
1 - 100m	2 x 1.5mm <sup>2</sup>



**Fonction interphone :** En mode veille, quand un visiteur appuie sur le bouton d'appel sur l'unité extérieure, le moniteur d'intérieur sonne et vous verrez votre visiteur sur l'écran. Appuyez sur le bouton de l'interphone pour parler au visiteur.



**Fonction du moniteur :** Appuyez sur ce bouton sur l'unité du moniteur d'intérieur pour voir la vue en direct de la caméra de l'unité extérieure.



**Interphone interne :** En mode veille, appuyez et maintenez le bouton de l'interphone enfoncé pour activer la fonction d'interphone interne. Cela permet de communiquer entre vos différents moniteurs intérieurs.



**Déverrouillage de la porte :** Après avoir identifié votre visiteur, vous pouvez appuyer sur ce bouton pour déverrouiller la porte.



**Déverrouillage du portail :** Après avoir identifié votre visiteur, vous pouvez appuyer sur ce bouton pour déverrouiller le portail.



**Réglage de la sonnerie :** Appuyez plusieurs fois sur ce bouton pour régler la mélodie de votre choix.



**Réglage du volume de sonnerie :** Appuyez sur ce bouton pour augmenter le volume.



**Coupure de la sonnerie :** Appuyez sur ce bouton pour couper la sonnerie, quand vous ne voulez pas être dérangé.



**Réglage des paramètres vidéo :** Appuyez sur le bouton de menu pour accéder au menu des paramètres vidéo. Utilisez les touches fléchées pour régler la luminosité, le contraste et la couleur de l'écran. Appuyez sur le bouton de menu pour sélectionner ces paramètres.

## MONITEUR D'INTERIEUR

Tension d'alimentation	15V $\pm$ 1A
Taille de l'écran	3.5" inch
Configuration des couleurs	R.G.B.delta
Système vidéo	PAL/NTSC
Nombre de Pixels effectifs	320x240
Courant de consommation	300mA $\pm$ 10mA
Température de fonctionnement	-10°C - +50°C
Humidité de fonctionnement	85%(Max)

## UNITE EXTERIEURE

Type de capteur d'images	1/4" CMOS
Angle de vue	70°
Éclairage minimum	0Lux
Distance de vision nocturne	0.5 - 1m
Température de fonctionnement	-10°C - +50°C
Humidité de fonctionnement	$\leq$ 85%RH

## CONSIGNES DE SÉCURITÉ

### Précaution

- Ne couvrez pas les ouvertures de ventilation avec des objets tels que des journaux, des nappes, des rideaux, etc.
- Ne laissez pas ce produit entrer directement en contact avec des sources de chaleur ou des flammes nues.
- Le fonctionnement normal du produit peut être perturbé par une forte interférence électromagnétique.
- Cet équipement est construit exclusivement pour usage domestique.
- L'appareil ne doit pas être exposé aux éclaboussures et il ne doit pas être immergé.
- Aucun objet contenant des liquides, tel qu'un vase, ne doit être placé sur l'appareil.
- Maintenez une distance de sécurité minimale de 10 cm tout autour du produit afin d'assurer une aération adéquate.
- S'assurer que l'unité extérieure n'est pas installée là où elle peut être exposée à de l'eau ou de la pluie.
- Ne laissez pas les enfants jouer avec l'appareil



Conforme aux directives européennes applicables.



Ce symbole est connu comme "La poubelle barrée". Lorsque ce symbole est marqué sur un produit ou sur une pile, cela signifie que qu'il ne doit pas être jeté avec les ordures ménagères. Certains produits chimiques contenus dans les produits électriques/électroniques ou les piles peuvent être nocifs pour la santé et l'environnement. Jeter uniquement les éléments électriques/électroniques/piles dans des systèmes de collecte distincts, qui assurent la récupération et le recyclage des matériaux contenus dans ces éléments. Votre collaboration est essentielle pour assurer le succès de ces programmes et pour la protection de l'environnement.

<b>smartwares</b> Europe	NL : 088 5940501 Lokaal tarief	<b>CUSTOMER SERVICE</b>
	BE : 078 481094(NL) Lokaal tarief	
BE : 078 481540(FR) Tarif local		
FR : 0825 560 650 18ct/min		
DE : +49 (0) 1805 010762 14Ct./Min. dt. Festnetz, Mobil max. 42Ct./Min		
UK : +44 (0) 345 230 1231		
<b>service.smartwares.eu</b>	ES : +34 938427589	