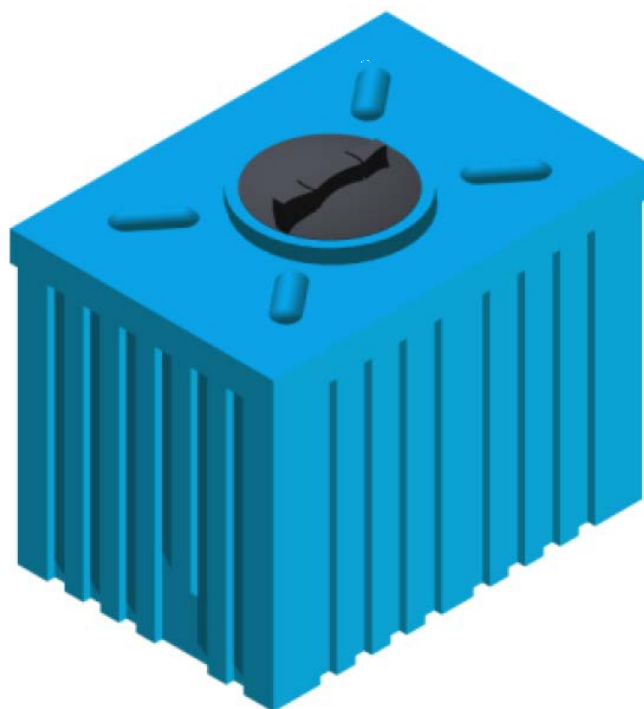


Scheda tecnica QBI-550

Serbatoi per Acqua QUADRATI

Contenitore di forma parallelepipedica con struttura auto-portante, fondo e parte superiore piane con boccaporto da 300 mm.

Realizzato in polietilene atossico stabilizzato U.V. per una maggiore protezione dagli agenti atmosferici, di colore azzurro. E' dotato di superfici laterali nervate con apposite tasche che agevolano il posizionamento di eventuali attacchi. Monolitico ossia stampato in un unico pezzo senza giunzioni, corredato di coperchio filettato. Può essere appoggiato direttamente su superfici piane senza accorgimenti particolari, particolarmente indicato per essere utilizzato negli spazi ridotti.



IMPIEGO: Stoccaggio di acqua potabile a pressione atmosferica da esterno

DIMENSIONI	(mm)	700 L x 1000 P x 830 H
CAPACITÀ	(lt)	550
COPERCHIO Ø	(mm)	355
PASSAGGIO Ø	(mm)	300
TOLLERANZA DIMENSIONALE	(+/-)	3%
CONFORMITÀ		D.M. 174 del 6/04/2004

Prodotto non rientrante nella marcatura CE

CERTIFICATO DI IDONEITÀ AL CONTATTO PROLUNGATO CON ACQUA POTABILE

IL POLIETILENE È RICICLABILE AL 100%

I dati e le caratteristiche tecniche sono indicative e non impegnano il fabbricante.