

Créer ou Rénover un plafond

... avec les plafonds Placostil® : suspendus ou auto-portants.

Les avantages des plafonds Placostil® sur ossature métallique

- ✚ Un plafond Placostil® demande moins de temps à réaliser que la rénovation traditionnelle d'un plafond vétuste ou très abîmé.
- ✚ Les gaines électriques et canalisations s'insèrent facilement entre les plaques et la structure.
- ✚ Une isolation thermique et/ou acoustique sur mesure.
- ✚ Un plafond qui s'adapte à tous les types de planchers ou charpentes.

Pour ne rien oublier...

Quantité pour 1 m ²	Unité	SUSPENDU	AUTO-PORTANT
		Plafond suspendu	Plafond auto-portant (montants doublés)
Plaque de plâtre	m ²	1,05	1,05
Laine minérale	m ²	1,05	1,05
Vis TTPC*	u.	10	10
Vis TRPF 13	u.	-	5
Bande à joint Placoplatre®	m	1,4	1,4
Enduit poudre Placojoint® GDX/PR/ Joker®	kg	0,33	0,33
ou Enduit prêt à l'emploi Placomix®	kg	0,47	0,47
Suspente Stil® F 530	u.	1,8	-
Fouffure Stil® F 530	m	2	-
Montant Stil® M**	m	-	4 (si entraxe 60cm)
Rail Stil® M48	m	-	selon projet
Cornière Stil® CR2	m	selon projet	-

*la longueur des vis doit être supérieure de 10 mm à l'épaisseur des plaques

** choisissez le type de montant en fonction de votre besoin (voir le tableau des distances maxi)

Outillage

Traçage

- > Crayon de maçon
- > Mètre ruban
- > Niveau
- > Bleu à tracer
- > Cordeau nylon
- > Règle de maçon

Découpe

- > Cutter ou Blade Runner
- > Rabot spécial plaque de plâtre
- > Cisaille aviation ou grignoteuse
- > Scie égoïne
- > Scie-cloche

Pose

- > Elévateur de plaques
- > Visseuse
- > Perceuse et chevilles adaptées (en fonction du support)
- > Adaptateur de vissage magnétique
- > Gants et équipement de protection

Finition

- > Couteaux à enduire (de 10 cm et de 15 cm)
- > Couteaux de 30 cm ou platoir
- > Ponçeuse à poignée (avec papier à poncer)

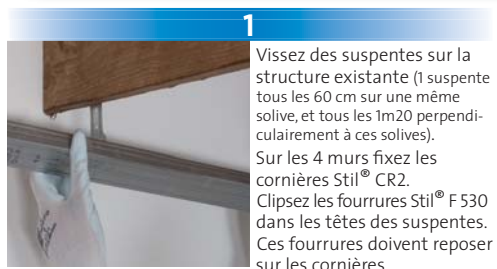
Pour plus d'informations,
rendez-vous sur le site internet
www.toutplaco.com



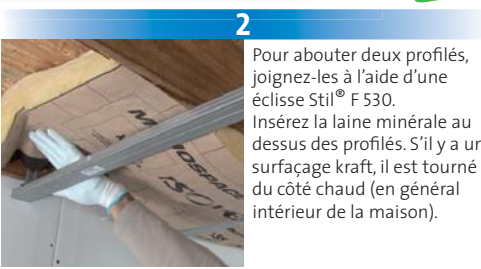
La mise en œuvre du plafond suspendu Placostil®

SUSPENDU

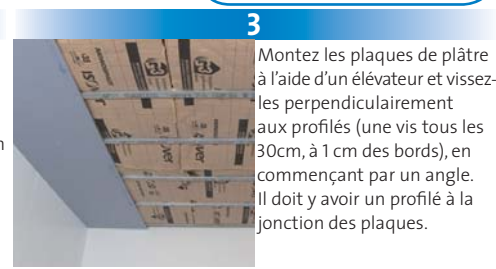
découvrez
la vidéo
de pose



1 Vissez des suspentes sur la structure existante (1 suspente tous les 60 cm sur une même solive, et tous les 1m20 perpendiculairement à ces solives). Sur les 4 murs fixez les cornières Stil® CR2. Clipsez les fourrures Stil® F 530 dans les têtes des suspentes. Ces fourrures doivent reposer sur les cornières.



2 Pour abouter deux profilés, joignez-les à l'aide d'une éclisse Stil® F 530. Insérez la laine minérale au dessus des profilés. S'il y a un surfaçage kraft, il est tourné du côté chaud (en général intérieur de la maison).

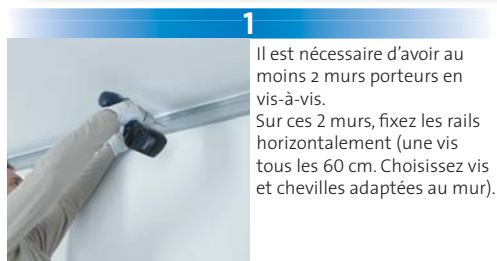


3 Montez les plaques de plâtre à l'aide d'un élévateur et vissez-les perpendiculairement aux profilés (une vis tous les 30cm, à 1 cm des bords), en commençant par un angle. Il doit y avoir un profilé à la jonction des plaques.

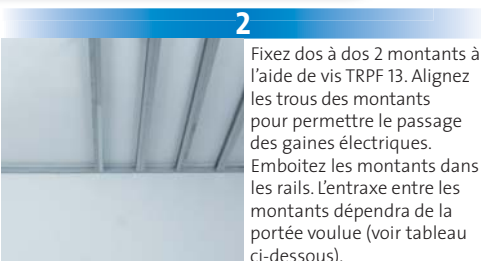
La mise en œuvre du plafond auto-portant Placostil®

AUTO-PORTANT

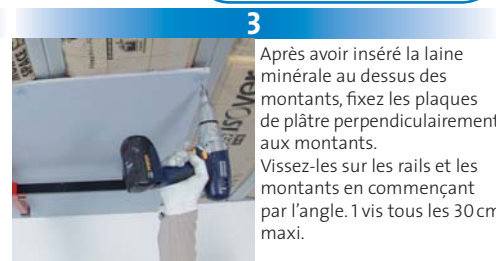
découvrez
la vidéo
de pose



1 Il est nécessaire d'avoir au moins 2 murs porteurs en vis-à-vis. Sur ces 2 murs, fixez les rails horizontalement (une vis tous les 60 cm. Choisissez vis et chevilles adaptées au mur).



2 Fixez dos à dos 2 montants à l'aide de vis TRPF 13. Alignez les trous des montants pour permettre le passage des gaines électriques. Emboitez les montants dans les rails. L'entraxe entre les montants dépendra de la portée voulue (voir tableau ci-dessous). Finissez avec un montant vissé sur le dernier mur.



3 Après avoir inséré la laine minérale au dessus des montants, fixez les plaques de plâtre perpendiculairement aux montants. Vissez-les sur les rails et les montants en commençant par l'angle. 1 vis tous les 30 cm maxi.

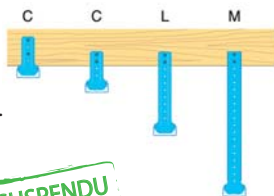
Guide de choix

> Plafond suspendu Placostil®

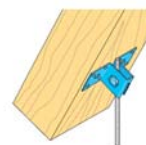
SUSPENDU

- Un plafond suspendu est souvent plus économique que la rénovation traditionnelle d'un plafond abîmé.
- Pas de nécessité d'avoir des murs porteurs

Pour des supports en bois horizontaux (solives ou éléments de la charpente), choisissez une suspente Stil® F 530 courte (C), longue (L) ou maxi (M) selon la hauteur du plafond recherchée.

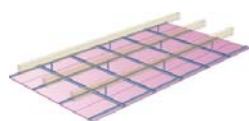


Sur une structure inclinée, choisissez la suspente articulée Stil® SA.



> Protection incendie

SUSPENDU



Utilisez le système PRF (Pose Rapide Feu), pour la réalisation de plafond coupe feu. Idéal sous plancher bois, le plafond PRF est facile à mettre en œuvre et rapide à poser. Associé à 2 plaques de plâtre Placoflam®, vous obtenez un coupe feu 1 heure.

Plus d'information sur la mise en œuvre des plafonds feu, reportez-vous à la fiche « Plafond PRF »

> Plafond Placostil® auto-portant

AUTO-PORTANT

- Désolidarisation du plafond et du plancher pour une meilleure performance acoustique.
- La planéité est réglée dès la pose des rails périphériques : le réglage est facilité.
- Portée allant jusqu'à 4m10.
- Idéal pour rénover un plafond très irrégulier, ou lorsque l'on a un doute sur les solives existantes.

Distance maximale entre 2 rails fixés sur murs en vis-à-vis :

Portées maximum (en m)	Montants doublés dos à dos		
	M 48	M 70	M 90
Pour un entraxe de 40 cm entre montants	2,75	3,55	4,10
Pour un entraxe de 60 cm entre montants	2,50	3,20	3,70

pour des portées supérieures à celles mentionnées, utilisez des suspentes MD Stil®

Placoplatre

S.A. au capital de 10 000 000 €
R.C.S. Nanterre B 729 800 706
34, avenue Franklin Roosevelt
92282 Suresnes Cedex

www.placo.fr

