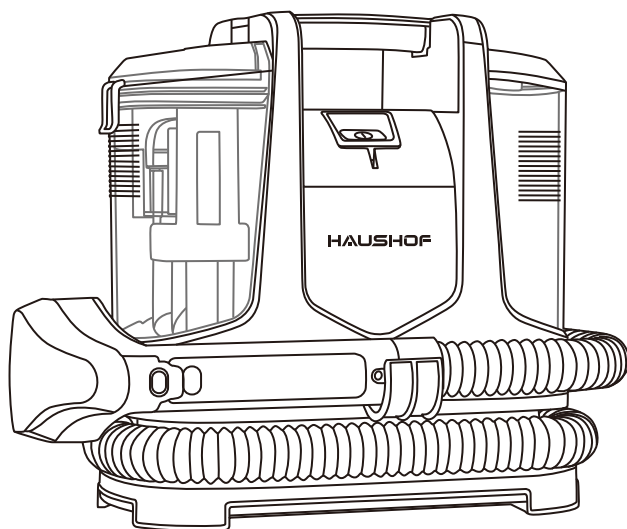


- GB** ORIGINAL OPERATING INSTRUCTIONS
CARPET SPOT CLEANER
- I** ISTRUZIONI PER L'USO ORIGINALI
LAVATAPPETI
- D** ORIGINALBETRIEBSANLEITUNG
FLECKENREINIGER FÜR TEPPICHE
- E** MANUAL DE INSTRUCCIONES ORIGINAL
LIMPIADOR PARA ALFOMBRAS
- F** INSTRUCTIONS D'ORIGINE
NETTOYEUR TAPIS ET MOQUETTES



MODEL#: YLW6336



Distributed by / Vertriebt von /
Distribué par / Distribuito da /
Distribución por :
Hangzhou GreatStar Industrial Co., Ltd.
No.35 Jiuhuan Road, Jiubao Town,
Hangzhou 310019, China
www.greatstartools.com
MADE IN CHINA



Attentions

IMPORTANT SAFETY INSTRUCTIONS SAVE THESE INSTRUCTIONS

READ ALL SAFETY WARNINGS AND INSTRUCTIONS BEFORE USING THIS PRODUCT.

WARNING: When using an electrical product, basic precautions should always be followed to avoid electric shock, fire, and/or serious injury, including the following:

- This appliance can be used by children aged from 8 years and above and persons with reduced physical, sensory or mental capabilities or lack of experience and knowledge if they have been given supervision or instruction concerning use of the appliance in a safe way and understand the hazards involved.

- Children shall not play with the appliance.

- Cleaning and user maintenance shall not be made by children without supervision.

• This appliance is intended for domestic household use only and should not be used for any other purpose or in any other application, such as for non-domestic use or in a commercial environment.

• If the supply cord is damaged, it must be replaced by the manufacturer, its service agent or similarly qualified persons in order to avoid a hazard.

• This appliance can be used by persons with reduced physical, sensory or mental capabilities or lack of experience and knowledge if they have been given supervision or instruction concerning use of the appliance in a safe way and understand the hazards involved.

• The plug must be removed from the socket outlet before cleaning or maintaining the appliance.

• Regarding the detailed instructions for the method and frequency of cleaning and the precautions during user maintenance, refer to the section "CLEANING AND MAINTENANCE".

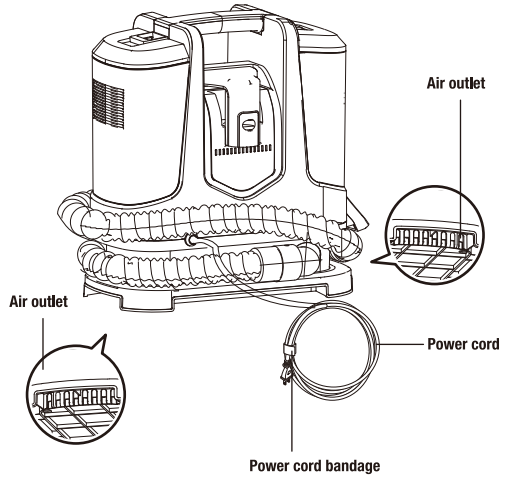
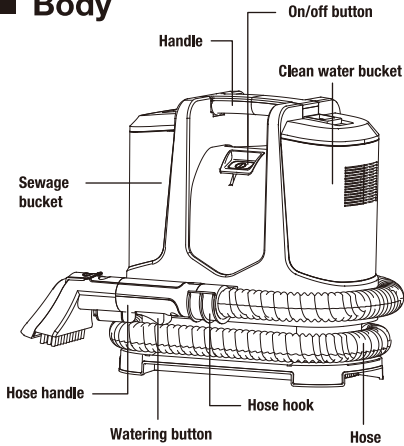
• Following objects are strictly banned, otherwise the vacuum cleaner will be damaged or fire calamity will be caused, which bring such accidents as human body injuries:

• Don't pick up large or sharp broken objects such as glasses.

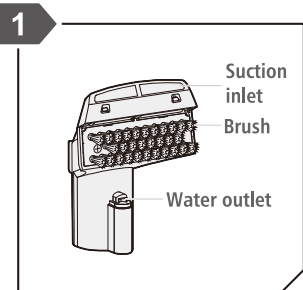
- Don't pick up harming or erodent liquids (solvent, corrosive, detergent...).
- Don't pick up inflammable or explosive substance such as gasoline or alcohol.
- Don't pick up/ vacuum burning or glowing objects (cigarettes, matches, hot ashes).
- The liquid or steam must not be directed towards equipment containing electrical components, such as the interior of ovens.
- The filling aperture must not be opened during use.
- The appliance has to be unplugged after use and before carrying out user maintenance on the appliance.
- The appliance shall not be left unattended while it is connected to the supply mains.
- The appliance is not to be used if it has been dropped, if there are visible signs of damage or if it is leaking.
- Keep the appliance out of reach of children when it is energized or cooling down.
- Do not leave the appliance unattended when it is switched on.
- Do not use the appliance for any purpose other than those described in this instruction manual.
- Always disconnect the appliance from the power supply if it is left unattended and before assembling, disassembling or cleaning.
- Do not unplug by pulling on cord. To unplug, grasp the plug, not the cord.
- Use only original accessories recommended by the
- Do not use outdoors.
- Do not use with any opening blocked; keep free of dust, lint, hair, and anything that may reduce air flow.
- Do not use the appliance to pick up the following items :
 - Dry dust
 - Big plastic bags
 - Metal such as needles, pins, etc.
 - Lots of rubbish
 - Large quantities of powder
 - Large quantities of sands and pebbles

Parts Name

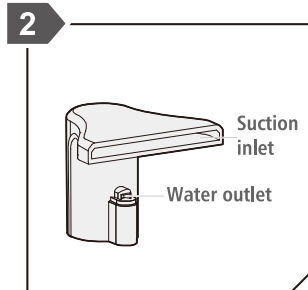
■ Body



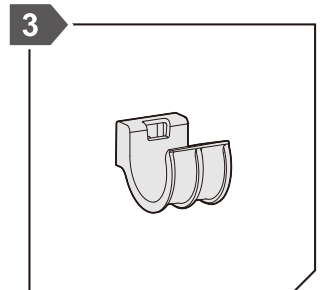
■ Accessories



Water sucker with brush, for carpet, etc.



Right-angled water sucker, for cracks and the back of the chair.

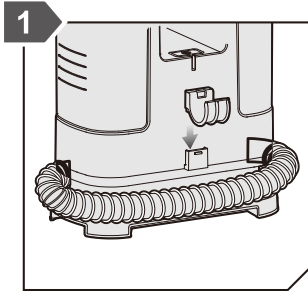


Hose hook.

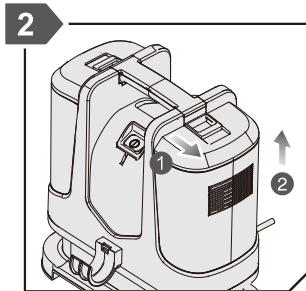
TECHNICAL DATA

Rated Voltage:	220-240V~
Frequency:	50-60Hz
Rated Power:	400W
Suction Power:	9Kpa
Clean Water Tank Capacity:	1.1L
Dirty Water Tank Capacity:	0.5L

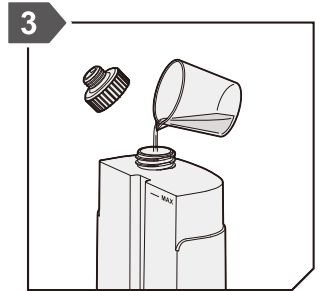
Preparation



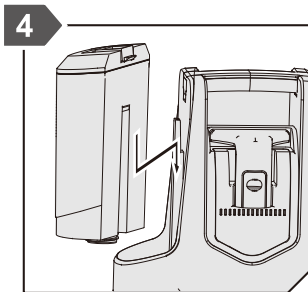
1
Insert the hose hook into the machine.



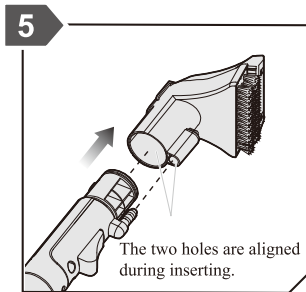
2
Remove the clean water bucket from the body.



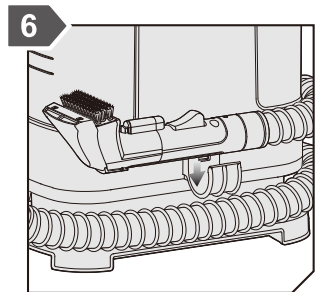
3
Turning the tank upside down, after fill with clean water then tight the screw cap. The maximum water capacity is about 1L. (The screw cap is not pre-installation on the product, find it in box when first use.)



4
Install the clean water bucket into the body.

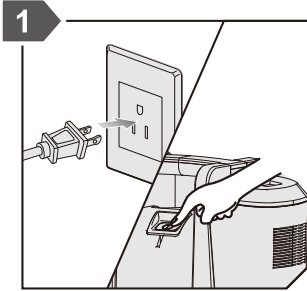


5
Insert the handle into the water sucker.
The two holes are aligned during inserting.

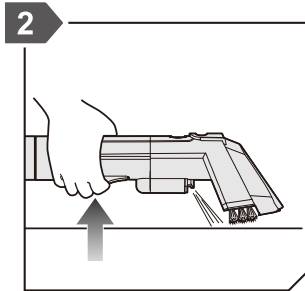


6
Fix the hose and power cord before handling.

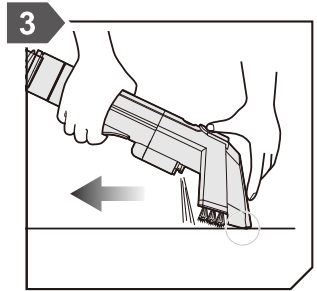
Instructions



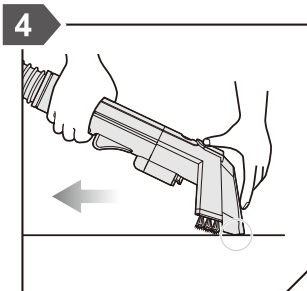
Plug it in, turn on the power (start).



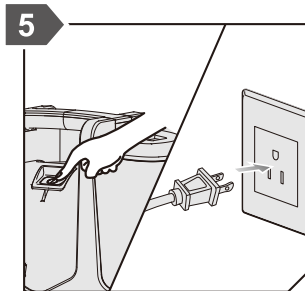
Press the watering button to spray clean water. Spray the stain with clean water to let it surface. Do not spray continuously at the same spot. After spraying, absorb the water, so as not to cause mildew and odor.



Absorb water, spray clean water while absorbing sewage. Press the water suction inlet on the stain, bring the water and dirt to the front and suck them.



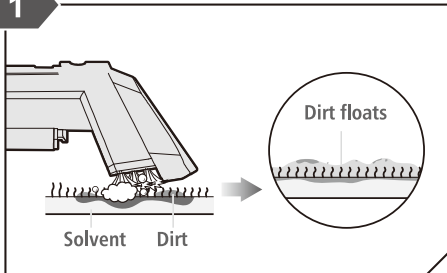
Stop spraying, and absorb the sewage. After using the cloth on which water is easily retained, please blow dry or air dry.



Turn off the power (stop), unplug it. Pour away clean water and sewage, and clean the sewage bucket.

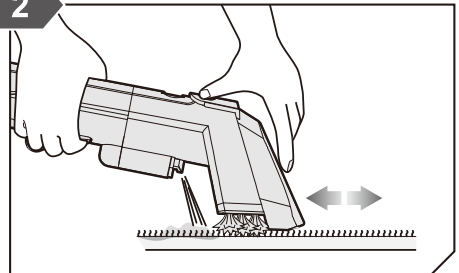
For stubborn dirt

1



Apply the cleaning solvent to the carpet and rub the dirt with a brush to lift it up. For the amount and usage of the cleaning solvent, please read the manual carefully and use it correctly.

2



Absorb the dirt and do not leave any solvent.

3

	<p>✓ Recommended Detergent</p>	<p>✗ Not appropriate</p>
	<ul style="list-style-type: none"> • Strong alkaline ionized water • Baking soda • Citric acid • Hypochlorous acid • Weak acid electrolytic water Such as detergent producing less foam 	<ul style="list-style-type: none"> • Neutral detergent for kitchen use • Strongly alkaline detergent • Strongly acidic detergent <p>When using a detergent with a lot of foam, the foam might get inside the cleaner.</p>

Detergent

Remark

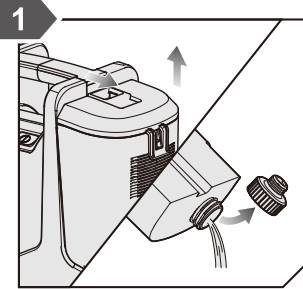
Do confirm that wash solvent does not cause damage to carpet before use.
 When using detergent, first test it on the edge of the fabric being cleaned to make sure that there is no discoloration.
 Do not use diluent, aniline, chloroform, and flammable solvents.
 Do not spray any liquids such as insecticides, hair care products, or lubricating oil.
 Do not use the product to vacuum flammable or combustible substances.
 (such as kerosene, gasoline, thinner, copy product toner, etc.)
 Do not use the product to vacuum oil, smoke or steam.
 Do not use the product to vacuum dry dust.
 Do not operate this unit near combustible substances such as lit cigarettes or incense sticks, doing so may increase the risk of fire.
 Only water (clean tap or recommended Detergent) that is 40°C or cooler should be put into the clean water tank.

⚠ Attention

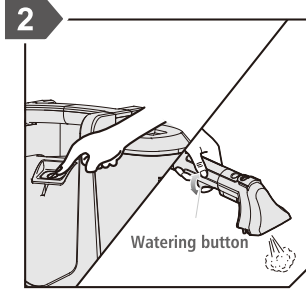
- Do not put the cleaning solvent in the clean water bucket, make sure the solvent is not harmful to the carpet before use.
- Do not use diluents, aniline, chloroform and flammable solvents.
- For the amount and usage of the cleaning solvent, please read the manual carefully and use it correctly.

Cleaning and Maintenance

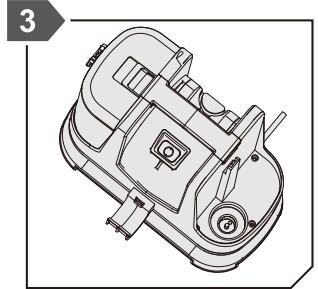
Cleaning of bucket



Take out the clean water bucket in the direction of arrow, unscrew the screw cap and pour away the remaining water.

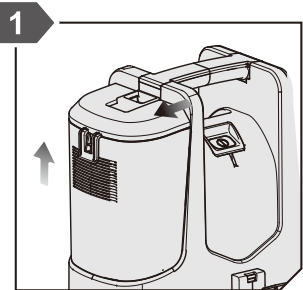


Install the empty bucket and then turn on the power again, press the watering button to remove the remaining water from the machine.

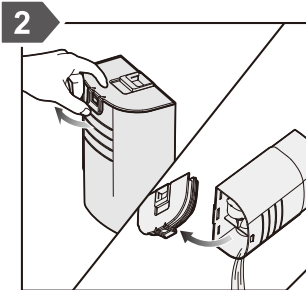


Tilt the machine and pour away the remaining water at the bottom.

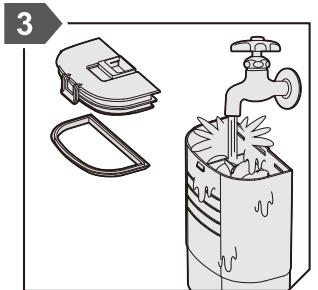
Cleaning of sewage



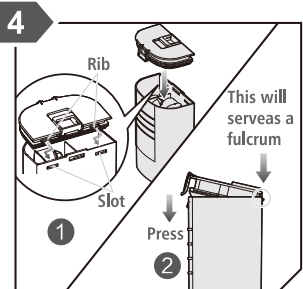
When the sewage reaches the maximum water level, stop working and turn off the power. Remove the sewage bucket in the direction of arrow.



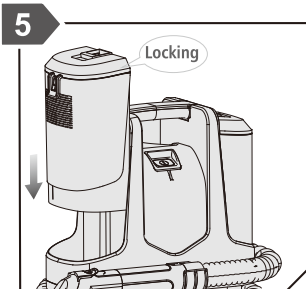
Open the upper cover of the sewage bucket and pour away the sewage. Do not tilt or shake the sewage bucket when carrying it; otherwise, the sewage will outflow easily.



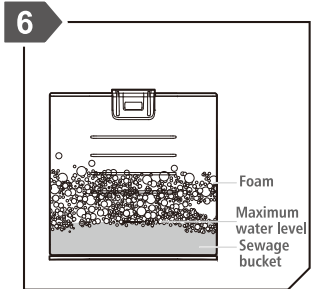
Clean the bucket, upper cover and sealing strip. Clean the sewage bucket in time after use, so as not to cause bacteria and smell.



Install the sealing ring, cover and fasten the sewage bucket.

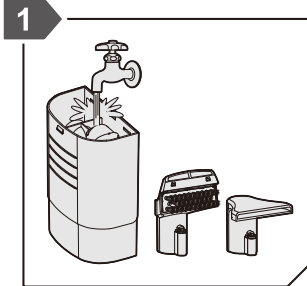


Buckle the sewage bucket into the body. Lock the sewage bucket, do not shake; otherwise, it is easy to leak and affect the cleaning

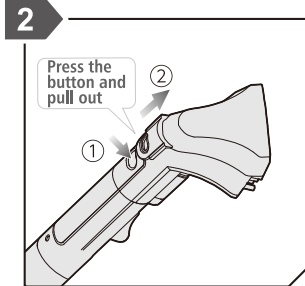


Stop using when the water in the sewage bucket exceeds the maximum water level, clean the sewage bucket; otherwise, the water will flow into the machine.

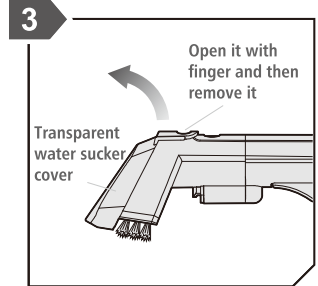
Cleaning and Maintenance



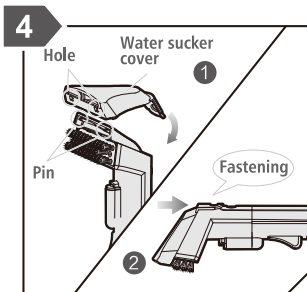
After use every time, remove them from the body, rinse thoroughly with water and air dry.



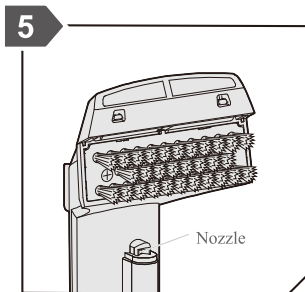
Disassembly of water sucker.



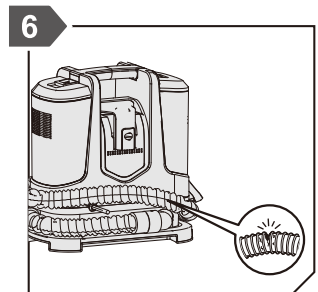
Disassembly of water sucker cover.



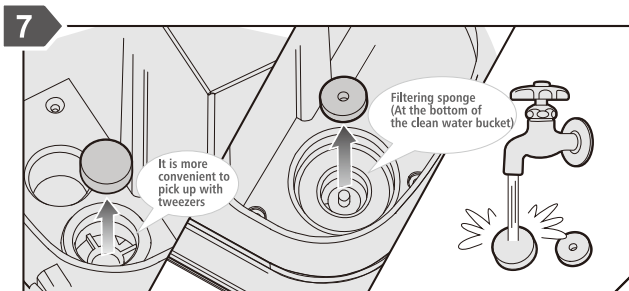
Installation of water sucker cover:
 1. the pin and hole fit well
 2. Press in until clicking sound to make sure the installation is in place



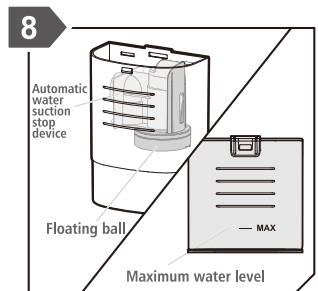
When cleaning the water sucker, empty the nozzle if it is blocked.



Check the hose for breakage and leakage.



Rinse the inlet air sponge and filtering sponge after use, and replace them if they are damaged.



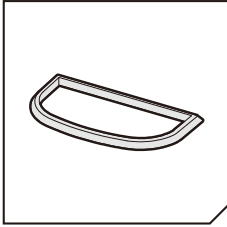
Pour away the sewage before it exceeds the maximum water level. If the machine continues to be used after the sewage exceeds the maximum water level, the floating ball will work and the suction will stop. When the water flows into the machine, turn off the machine and clear away the water inside the machine, pipe and bucket.

⚠ Attention

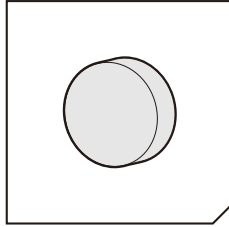
- Stop running and unplug it before maintenance.
- Do not water the machine to avoid electric shock.
- Do not use the detergent, diluent, benzene and other chemical agents to clean the machine.

Consumables, Fault and Handling

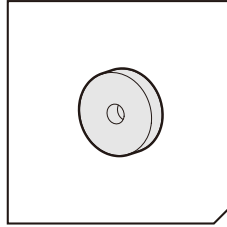
The consumables can be removed and replaced when damaged or lost. Be sure to install and use



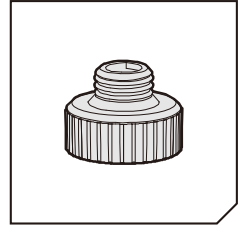
Seal ring for upper cover



Inlet air sponge



Filtering sponge



Screw cap

In the event of exceptions in use, read this manual carefully and confirm the following points before repair.

Status	Fault cause analysis	Handling
The machine does not work after the switch is turned on	<ul style="list-style-type: none"> • The plug is not properly connected and loose, resulting in poor contact. • The internal line or power cord is broken. • The machine set overheats and the protective device operates 	<p>Turn off the power and plug it again. Call the repair telephone. Refer to the instructions for protective device.</p>
When the watering button is pressed, there is no water or little water	<ul style="list-style-type: none"> • The nozzle is blocked. • The handle or pump is damaged. 	<p>Remove the water sucker and rinse the nozzle with clean water. Call the repair telephone.</p>
There is no dust collection or the suction is very weak	<ul style="list-style-type: none"> • The power switch is not turned on. • The sewage bucket is full, causing the floating ball to work. • The hose is abnormal. • The sewage bucket is not installed in place. • The inlet air sponge is blocked 	<p>Turn on the power switch. Clean up the sewage and use it again. Check the hose for cracks, breaks and clogs. Install the sewage bucket properly. Clean or replace the sponge.</p>



Environment Friendly Disposal

Disposal of the Appliance



This product has been marked with a symbol relating to removing electric and electronic waste. This means that this product shall not be discarded with household waste but that it shall be returned to a collection system.

It will then be recycled or dismantled in order to reduce the impact on the environment. Electric and electronic equipment can be hazardous for the environment and for human health since they contain hazardous substances.

Disposal of the Packaging



The packaging consists of cardboard and correspondingly marked plastics that can be recycled. Make these materials available for recycling.

Achtung

WICHTIGE SICHERHEITSHINWEISE BITTE BEWAHREN SIE DIESE ANLEITUNG AUF

LESEN SIE ALLE SICHERHEITSWARNUNGEN UND ANWEISUNGEN, BEVOR SIE DIESES PRODUKT IN GEBRAUCH NEHMEN.

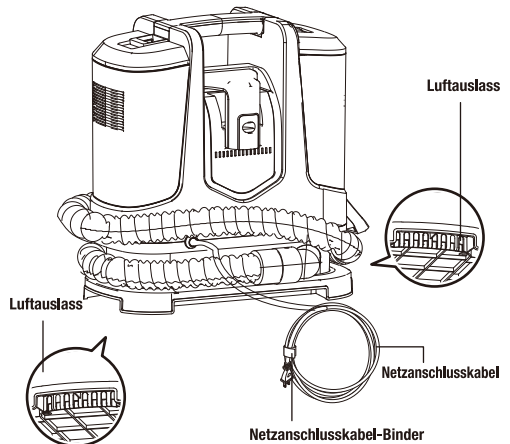
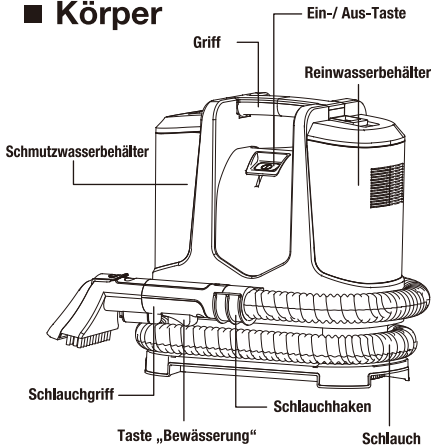
WARNUNG: Bei der Verwendung dieses elektrischen Geräts sollten Sie, um einen elektrischen Schlag, Feuer und/oder schwere Verletzungen zu vermeiden, stets die folgenden grundlegenden Vorsichtsmaßnahmen befolgen, insbesondere:

- Dieses Gerät kann von Kindern ab 8 Jahren und Personen mit eingeschränkten körperlichen, sensorischen oder geistigen Fähigkeiten oder mangelnder Erfahrung und Kenntnissen benutzt werden, falls sie beaufsichtigt werden oder über den sicheren Umgang mit dem Gerät unterwiesen worden sind und die damit verbundenen Gefahren verstehen.
- Das Gerät darf von Kindern nicht als Spielzeug verwendet werden.
- Die Reinigung und Wartung dürfen von Kindern nicht ohne Aufsicht durchgeführt werden.
- Dieses Gerät ist ausschließlich der Verwendung in Privathaushalten vorbehalten und darf nicht für andere Zwecke oder in anderen Anwendungen, wie z. B. für den Nicht-Hausgebrauch oder in einer gewerblichen Umgebung, verwendet werden.
- Falls das defektes Netzkabel beschädigt ist, muss es zur Vermeidung einer Gefahr vom Hersteller, seinem Service-Vertreter oder einer entsprechend qualifizierten Person ersetzt werden.
- Dieses Gerät darf nur dann von Personen mit eingeschränkten körperlichen, sensorischen oder geistigen Fähigkeiten oder mangelnder Erfahrung und Kenntnis benutzt werden, wenn sie beaufsichtigt oder bezüglich des sicheren Gebrauchs des Geräts unterwiesen wurden und die damit verbundenen Gefahren verstehen.
- Vor jeder Reinigung oder Wartung des Geräts muss der Stecker aus der Steckdose gezogen werden.
- Detaillierte Anweisungen zur Methode und Häufigkeit der Reinigung sowie zu den Vorsichtsmaßnahmen bei der Wartung durch den Benutzer finden Sie im Abschnitt „REINIGUNG UND WARTUNG“.
- Das Aufsaugen der folgenden Gegenstände ist strengstens untersagt, da sonst der Staubsauger beschädigt oder ein Brand verursacht wird, was zu Unfällen mit Personenschäden führen kann:
 - Saugen Sie keine großen oder scharfen zerbrochenen Gegenstände wie Gläser auf.
 - Saugen Sie keine schädlichen oder ätzenden Flüssigkeiten auf (Lösungsmittel, ätzende Mittel, Reinigungsmittel usw.).
 - Saugen Sie keine brennbaren oder explosiven Stoffe wie Benzin oder Alkohol auf.
 - Saugen Sie keine brennenden oder glühenden Gegenstände (Zigaretten, Streichhölzer, heiße Asche) auf oder saugen Sie sie ab.
- Flüssigkeit oder Dampf darf unter keinen Umständen auf Geräte gerichtet werden, die elektrische Bauteile enthalten, wie z. B. das Innere von Öfen.
- Die Einfüllöffnung darf während des Gebrauchs nicht geöffnet werden.
- Das Gerät muss nach seiner Verwendung und noch vor der Durchführung von Wartungsarbeiten durch den Benutzer vom Stromnetz getrennt werden.
- Das Gerät darf nicht unbeaufsichtigt gelassen werden, wenn es an das Stromnetz angeschlossen ist.
- Das Gerät darf nicht benutzt werden, wenn es heruntergefallen ist, wenn es sichtbare Schäden aufweist oder wenn es undicht ist.
- Bewahren Sie das Gerät außerhalb der Reichweite von Kindern auf, wenn es unter Strom steht oder abkühlt.
- Lassen Sie das Gerät nicht unbeaufsichtigt, wenn es eingeschaltet ist.
- Verwenden Sie das Gerät nur für die in dieser Bedienungsanleitung beschriebenen Zwecke.
- Trennen Sie das Gerät immer von der Stromversorgung ab, falls es unbeaufsichtigt gelassen wird und bevor Sie es zusammenbauen, demontieren oder reinigen.
- Ziehen Sie den Stecker nicht am Kabel aus der Steckdose. Fassen Sie zum Herausziehen des Steckers am Stecker an, nicht am Kabel.
- Verwenden Sie nur vom Hersteller empfohlenes Original-Zubehör
- Nicht im Freien verwenden.
- Verwenden Sie das Gerät nicht, falls eine Öffnung blockiert ist; halten Sie es frei von Staub, Flusen, Haaren und allem, was den Luftstrom beeinträchtigen könnte.
- Verwenden Sie das Gerät nicht zum Aufnehmen der folgenden Gegenstände:

– Trockener Staub	– Jede Menge Müll
– Große Plastiktüten	– Große Mengen an Pulver
– Metall wie Nadeln, Stifte, usw.	– Große Mengen an Sand und Kieselsteinen

Bezeichnungen der Teile

■ Körper



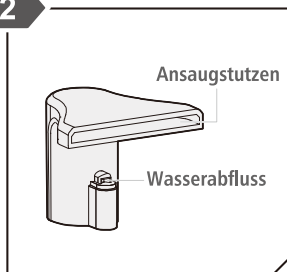
■ Zubehör

1



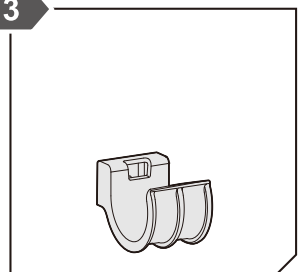
Wassersauger mit Bürste, für Teppiche usw.

2



Rechtwinkliger Wassersauger, für Fugen und die Rückseiten an Stühlen

3



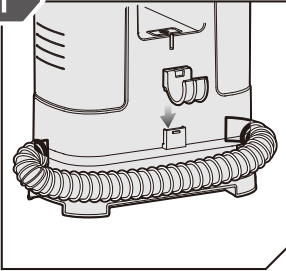
Schlauchhaken.

TECHNISCHE DATEN

Nennspannung:	220-240V~
Frequenz:	50-60Hz
Nennleistung:	400W
Saugleistung:	9Kpa
Kapazität des Reinwasserbehälters:	1,1L
Kapazität des Schmutzwasserbehälters:	0,5L

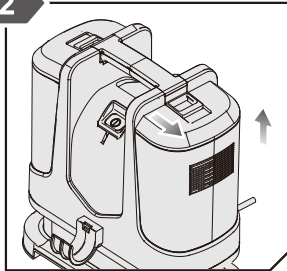
Vorbereitung

1



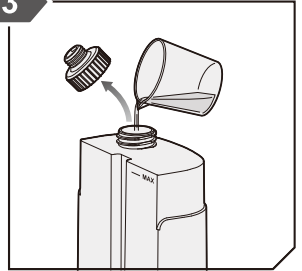
Stecken Sie den Schlauchhaken in das Gerät.

2



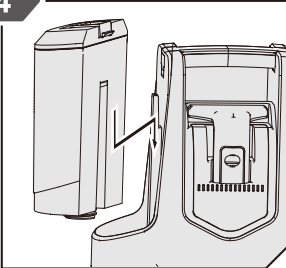
Nehmen Sie den Reinwasserbehälter von der Karosserie ab.

3



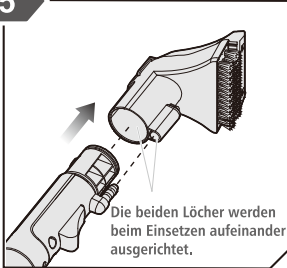
Füllen Sie den Wasserbehälter mit sauberem Wasser. Die maximale Wasserkapazität beträgt etwa 1 L. (Die Schraubkappe ist nicht am Produkt vorinstalliert, sie befindet sich bei der ersten Verwendung im Karton).

4



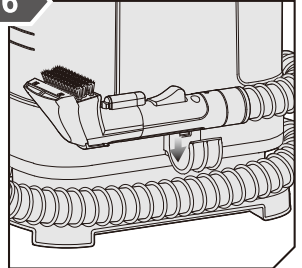
Setzen Sie den Wasserbehälter wieder zurück an den Hauptteil.

5



Stecken Sie den Griff in den Wasserausger.

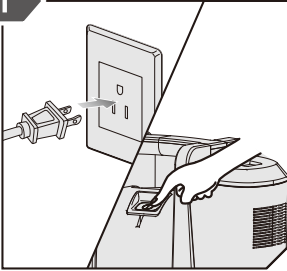
6



Befestigen Sie den Schlauch und das Netzkabel vor der Verwendung.

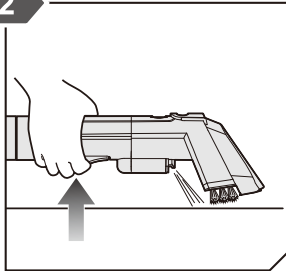
Anweisungen

1



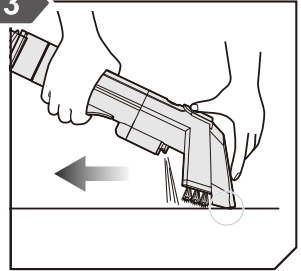
Schließen Sie das Gerät an, schalten Sie den Strom ein (Start).

2



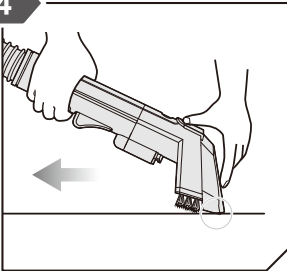
Drücken Sie die Bewässerungstaste und sprühen Sie sauberes Wasser auf den Fleck. Sprühen Sie nicht ständig auf dieselbe Stelle. Das Wasser nach dem Sprühen aufsaugen, um Schimmel und Gerüche zu vermeiden

3



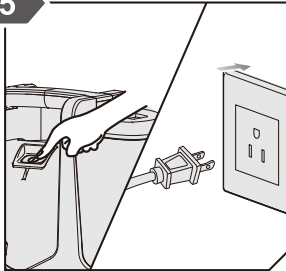
Wasser absorbieren, sauberes Wasser versprühen und gleichzeitig das Abwasser absorbieren. Drücken Sie den Wasseransaugstutzen auf den Fleck, bringen Sie das Wasser und den Schmutz nach vorne und saugen Sie sie ab.

4



Unterbrechen Sie den Sprühvorgang und saugen Sie das Abwasser auf. Nachdem Sie das hochwertige Trockentuch (hohe Trockenleistung) benutzt haben, föhnen Sie es bitte trocken oder lassen es an der Luft trocknen.

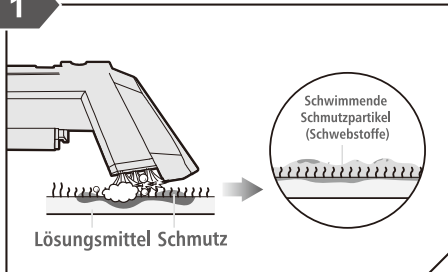
5



Schalten Sie das Gerät aus (Stopp) und ziehen Sie dann den Netzstecker. Schütten Sie sauberes Wasser und Abwasser weg und reinigen Sie den Schmutzwasserbehälter.

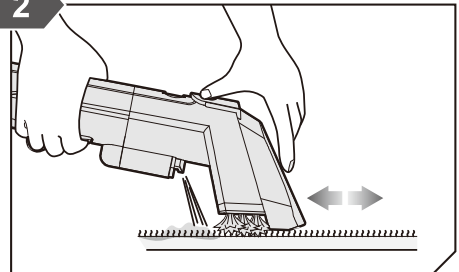
Bei hartnäckigem Schmutz

1



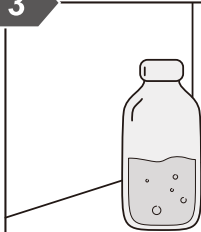
Tragen Sie das Reinigungsmittel auf den Teppich auf und reiben Sie den Schmutz mit der Bürste ab, um ihn aufzunehmen. Bezüglich Menge und Anwendung des Reinigungsmittels lesen Sie bitte das Handbuch sorgfältig durch und halten die Vorgaben unbedingt ein.

2



Saugt den Schmutz auf und lassen Sie kein Lösungsmittel zurück.

3



✓ Empfohlenes Reinigungsmittel

- Stark alkalisches ionisiertes Wasser
- Backpulver
- Zitronensäure
- Hypochlorige Säure
- Schwach saures elektrolytisches Wasser
Etwa weniger Schaum produzierende
Waschmittel.

✗ Nicht geeignet

- Neutrales Reinigungsmittel für die Küche
- Stark alkalisches Reinigungsmittel Stark säurehaltiges Reinigungsmittel Bei Verwendung eines stark schäumenden Reinigungsmittels kann der Schaum in den Reinerger gelangen.

Waschmittel

Anmerkung

Vergewissern Sie sich vor der Verwendung, dass das Waschmittel keine Schäden am Teppich verursacht. Testen Sie das Waschmittel zunächst an der Kante des zu reinigenden Gewebes, um sicherzustellen, dass keine Verfärbungen entstehen können.

Verwenden Sie keine Verdüner, Anilin, Chloroform und entzündliche Lösungsmittel.

Versprühen Sie keine Flüssigkeiten wie Insektizide, Haarpflegemittel oder Schmieröl.

Verwenden Sie das Gerät nicht zum Absaugen entflammbarer oder brennbarer Stoffe.

(Beispielsweise Kerosin, Benzin, Verdüner, Toner für Kopiergeräte usw.)

Verwenden Sie das Produkt nicht zum Absaugen von Öl, Rauch oder Dampf.

Verwenden Sie das Produkt nicht zum Einsaugen von trockenem Staub.

Betreiben Sie das Gerät nicht in der Nähe von brennbaren Substanzen, etwa brennenden Zigaretten oder Räucherstäbchen. Die Brandgefahr steigt ansonsten erheblich an.

In den Reinwasserbehälter darf nur Wasser (sauberes Leitungswasser oder empfohlenes Reinigungsmittel) mit einer Temperatur von 40°C oder weniger eingefüllt werden.

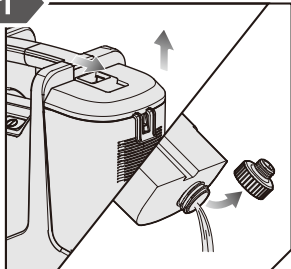
⚠ Achtung

- Geben Sie das Reinigungsmittel nicht in den Wasserbehälter mit sauberem Wasser. Vergewissern Sie sich vor der Anwendung, dass das Lösungsmittel den Teppich nicht schädigen kann.
- Keine Verdüner, Anilin, Chloroform und brennbare Lösungsmittel verwenden.
- Bezüglich Menge und Anwendung des Reinigungsmittels lesen Sie bitte das Handbuch sorgfältig durch und halten die Vorgaben unbedingt ein.

Reinigung und Wartung

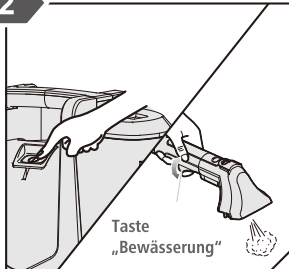
Reinigung des Reinwasserbehälters

1



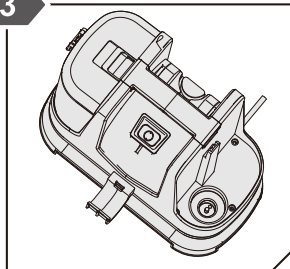
Nehmen Sie den Behälter mit dem sauberen Wasser in Pfeilrichtung heraus, schrauben Sie den Schraubverschluss ab und gießen Sie das Restwasser weg.

2



Setzen Sie den leeren Behälter wieder ein, schalten Sie den Strom wieder ein und drücken Sie die Bewässerungstaste, um das restliche Wasser aus dem Gerät zu entfernen.

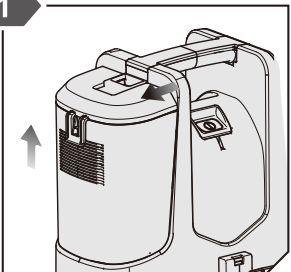
3



Neigen Sie die Maschine und schütten Sie das Restwasser am Boden weg.

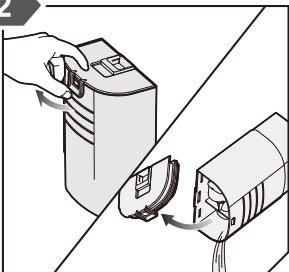
Reinigung des Schmutzwasserbehälters

1



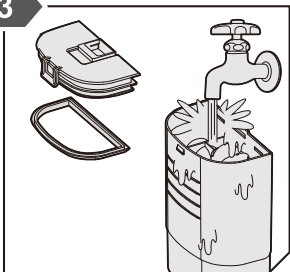
Wenn das Schmutzwasser den maximalen Pegel erreicht, stellen Sie den Betrieb ein und schalten Sie den Strom ab. Entfernen Sie den Schmutzwasserbehälter in Pfeilrichtung.

2



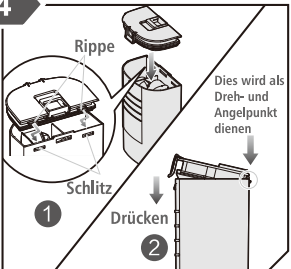
Öffnen Sie den oberen Deckel des Schmutzwasserbehälter und schütten Sie das Abwasser weg. Kippen oder schütteln Sie den Schmutzwasserbehälter nicht, wenn Sie ihn tragen, sonst läuft das Abwasser leicht aus.

3



Reinigen Sie den Behälter, die obere Abdeckung und die Dichtungsleiste. Reinigen Sie den Schmutzwasserbehälter rechtzeitig nach dem Gebrauch, um Bakterien und Geruch zu vermeiden.

4



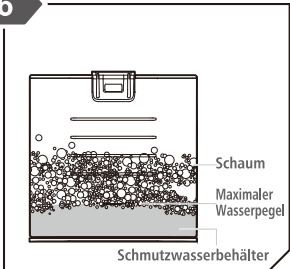
Setzen Sie den Dichtungsring ein, decken Sie den Schmutzwasserbehälter ab und fixieren Sie ihn.

5



Schnallen Sie den Schmutzwasserbehälter am Korpus fest. Verriegeln Sie den Schmutzwasserbehälter und schütten Sie ihn nicht. Andernfalls kann er leicht auslaufen und die Reinigung beeinträchtigen

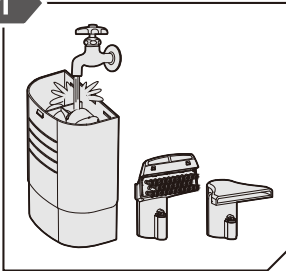
6



Stellen Sie den Betrieb ein, wenn das Wasser im Schmutzwasserbehälter den maximalen Wasserpegel überschreitet, und reinigen Sie den Schmutzwasserbehälter; andernfalls fließt das Wasser in die Maschine.

Reinigung und Wartung

1



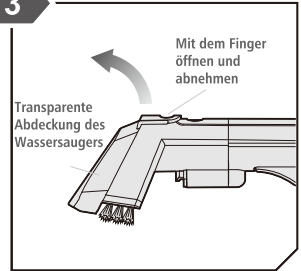
Nach jeder Verwendung sind die Gebrauchsteile vom Körper zu entfernen, gründlich mit Wasser abzuspülen und an der Luft zu trocknen.

2



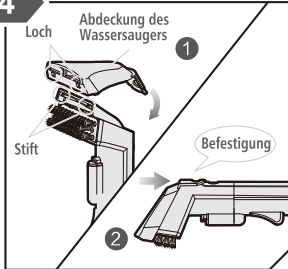
Demontage des Wassersaugers.

3



Demontage der Abdeckung des Wassersaugers.

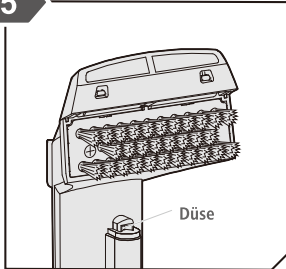
4



Reinstallation der Abdeckung des Wassersaugers:

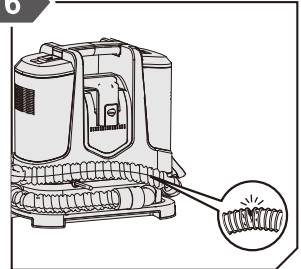
1. Stift und Loch müssen leicht ineinander passen
2. Drücken Sie die Taste, bis ein Klickgeräusch die korrekte Installationsposition anzeigt

5



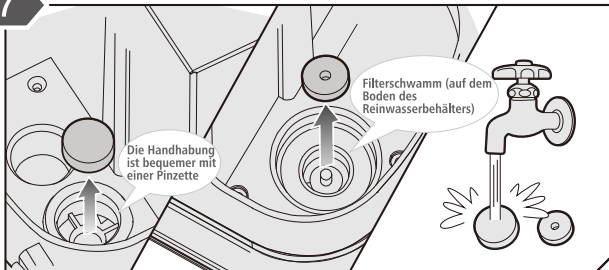
Leeren Sie beim Reinigen des Wassersaugers die Düse, falls sie verstopft ist.

6



Prüfen Sie den Schlauch auf Brüche und Undichtigkeiten.

7

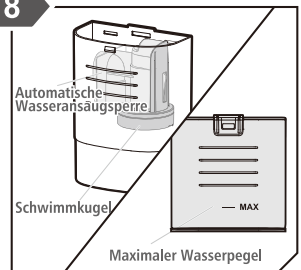


Spülen Sie den Ansaugluftschwamm und den Filterschwamm nach Gebrauch gründlich und ersetzen Sie sie bei Beschädigung.

⚠ Attention

- Vor der Wartung ist der Betrieb einzustellen und der Netzstecker aus der Steckdose zu entfernen.
- Verwenden Sie zum Reinigen des Geräts keine Reinigungsmittel, Verdüner, Benzol oder andere chemische Mittel.
- Um einen elektrischen Schlag zu vermeiden, darf das Gerät nicht mit Wasser begossen werden.

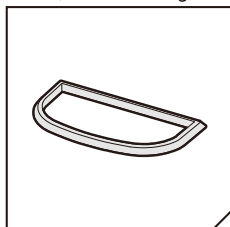
8



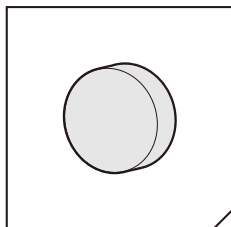
Schütten Sie das Schmutzwasser weg, bevor es den maximalen Wasserpegel überschreitet. Wird die Maschine weiter benutzt, obwohl das Abwasser den maximalen Wasserpegel überschritten hat, blockiert die Schwimmkugel und die Absaugung wird unterbrochen. Falls Wasser in die Maschine fließt, schalten Sie die Maschine aus. Entfernen Sie das Wasser im Inneren der Maschine, im Schlauch/Rohr und im Behälter.

Verbrauchsmaterial, Störung und Handhabung

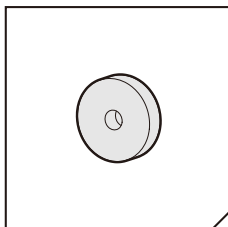
Die Verbrauchsmaterialien können entfernt und bei Beschädigung oder Verlust ersetzt werden. Stellen Sie sicher, dass Sie Folgendes installieren und verwenden:



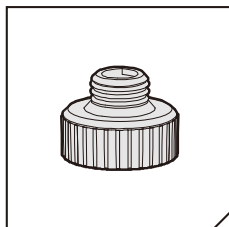
Dichtungsring für die obere Abdeckung



Ansaugluftschwamm



Filterschwamm



Schraubverschluss

Im Falle von Ausnahmen bei der Benutzung lesen Sie dieses Handbuch sorgfältig durch und bestätigen Sie die folgenden Punkte vor der Reparatur.

Status	Analyse der Störungsursache	Handhabung
Das Gerät funktioniert nicht, nachdem es eingeschaltet wurde	<ul style="list-style-type: none"> • Der Stecker ist nicht richtig angeschlossen und sitzt locker, was zu einem schlechten Kontakt führt. • Die interne Leitung oder das Netzkabel ist defekt. • Der Maschinensatz überhitzt sich und die Schutzeinrichtung spricht an 	Schalten Sie das Gerät aus und stecken Sie den Stecker erneut in die Steckdose. Rufen Sie die Reparatur-Hotline an. Beachten Sie die Anweisungen für die Schutzvorrichtung.
Wenn die Bewässerungstaste gedrückt wird, gibt es kein oder nur wenig Wasser	<ul style="list-style-type: none"> • Die Düse ist verstopft. • Der Griff oder die Pumpe ist beschädigt. 	Entfernen Sie den Wasserauger und spülen Sie die Düse mit sauberem Wasser aus. Rufen Sie die Reparatur-Hotline an.
Es wird kein Staub abgesaugt oder die Absaugung ist sehr schwach	<ul style="list-style-type: none"> • Der Netzschalter ist nicht eingeschaltet. • Der Schmutzwasserbehälter ist voll, so dass die Schwimmkugel zum Einsatz kommt. • Der Schlauch verhält sich ungewöhnlich. • Der Schmutzwasserbehälter ist nicht/ nicht korrekt installiert. • Der Lufteinlassschwamm ist verstopft 	Schalten Sie den Netzschalter ein. Reinigen Sie das Schmutzwasser und verwenden Sie sie erneut. Prüfen Sie den Schlauch auf Risse, Brüche und Verstopfungen. Installieren Sie den Schmutzwasserbehälter richtig. Reinigen oder ersetzen Sie den Schwamm.

Umweltfreundliche Entsorgung

Gerät entsorgen



Das Symbol der durchgestrichenen Mülltonne bedeutet: Batterien und Akkus, Elektro- und Elektronikgeräte dürfen nicht in den Hausmüll. Sie können umwelt- und gesundheitsschädigende Stoffe enthalten. Verbraucher sind verpflichtet, Elektro-Altgeräte, Gerätealtbatterien und Akkus getrennt vom Hausmüll über eine offizielle Sammelstelle zu entsorgen um eine sachgerechte Weiterverarbeitung zu gewährleisten. Informationen zur Rückgabe erhalten Sie bei Ihrem Verkäufer. Die Rücknahme erfolgt kostenfrei. Batterien und Akkus, die nicht fest in Elektro-Altgeräten verbaut sind, müssen vor der Entsorgung entnommen und getrennt entsorgt werden. Lithiumbatterien und Akkupacks aller Systeme sind nur im entladenen Zustand bei den Rücknahmestellen abzugeben. Die Batterien sind immer durch abkleben der Pole vor Kurzschlüssen zu sichern. Jeder Endnutzer ist selbst für die Löschung personenbezogener Daten auf den zu entsorgenden Altgeräten verantwortlich.

Verpackung entsorgen



Die Verpackung besteht aus Karton und entsprechend gekennzeichneten Kunststoffen, die wiederverwertet werden können.

Attentions

INSTRUCTIONS DE SÉCURITÉ IMPORTANTES GARDEZ CES INSTRUCTIONS

LISEZ TOUS LES AVERTISSEMENTS DE SÉCURITÉ ET TOUTES LES INSTRUCTIONS AVANT D'UTILISER CE PRODUIT.

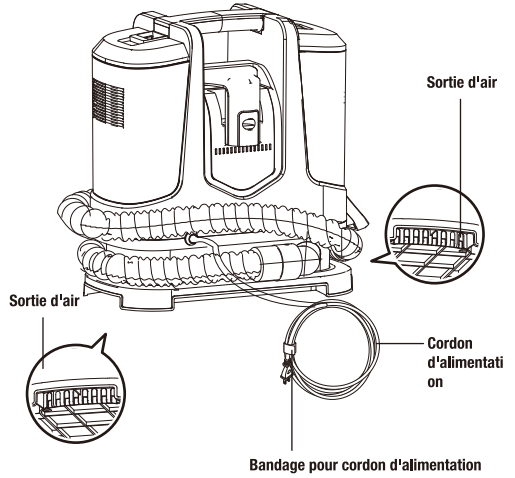
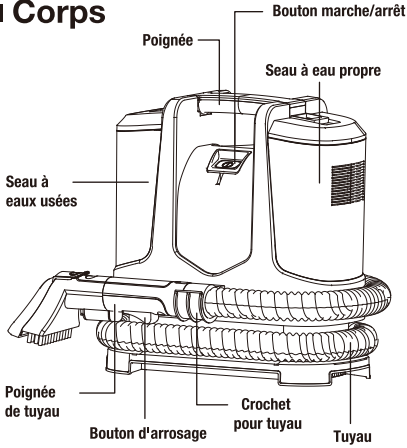
AVERTISSEMENT : lors de l'utilisation d'un produit électrique, des précautions de base doivent toujours être prises pour éviter tout choc électrique, incendie et/ou blessure grave, notamment les suivantes :

- Cet appareil peut être utilisé par des enfants à partir de 8 ans et des personnes ayant des capacités physiques, sensorielles ou mentales réduites ou un manque d'expérience et de connaissances s'ils ont reçu une supervision ou des instructions concernant l'utilisation de l'appareil en toute sécurité et s'ils comprennent les risques encourus.
- Les enfants ne doivent pas jouer avec l'appareil.
- Le nettoyage et l'entretien par l'utilisateur ne doivent pas être effectués par des enfants sans surveillance.
- Cet appareil est destiné à un usage domestique uniquement et ne doit pas être utilisé à d'autres fins ou dans d'autres applications, telles qu'un usage non domestique ou dans un environnement commercial.
- Si le cordon d'alimentation est endommagé, il doit être remplacé par le fabricant, son agent de service ou des personnes de qualification similaire afin d'éviter tout danger.
- Cet appareil peut être utilisé par des personnes dont les capacités physiques, sensorielles ou mentales sont réduites ou qui manquent d'expérience et de connaissances si elles ont reçu une supervision ou des instructions concernant l'utilisation de l'appareil en toute sécurité et si elles comprennent les risques encourus.
- La fiche doit être retirée de la prise de courant avant de nettoyer ou d'entretenir l'appareil.
- Pour les instructions détaillées concernant la méthode et la fréquence de nettoyage et les précautions à prendre lors de l'entretien par l'utilisateur, reportez-vous à la section « NETTOYAGE ET ENTRETIEN ».
- Les objets suivants sont strictement interdits, sous peine d'endommager l'aspirateur ou de provoquer un incendie, ce qui entraîne des accidents tels que des blessures corporelles :
 - Ne ramassez pas d'objets brisés, grands ou pointus, tels que des verres.
 - Ne pas ramasser de liquides nocifs ou érodants (solvant, corrosif, détergent...).
- Ne ramassez pas de substances inflammables ou explosives telles que de l'essence ou de l'alcool.
- Ne pas ramasser/aspirer des objets brûlants ou incandescents (cigarettes, allumettes, cendres chaudes).
- Du liquide ou de la vapeur ne doivent pas être dirigés vers des équipements contenant des composants électriques, comme l'intérieur des fours.
- L'ouverture de remplissage ne doit pas être ouverte pendant l'utilisation.
- L'appareil doit être débranché après utilisation et avant d'effectuer des opérations de maintenance sur l'appareil.
- L'appareil ne doit pas être laissé sans surveillance lorsqu'il est connecté au réseau d'alimentation.
- L'appareil ne doit pas être utilisé s'il est tombé, s'il présente des signes visibles d'endommagement ou s'il fuit.
- Gardez l'appareil hors de portée des enfants lorsqu'il est sous tension ou en cours de refroidissement.
- Ne laissez pas l'appareil sans surveillance lorsqu'il est allumé.
- N'utilisez pas l'appareil à d'autres fins que celles décrites dans ce manuel d'instructions.
- Débranchez toujours l'appareil de l'alimentation électrique s'il est laissé sans surveillance et avant de le monter, de le démonter ou de le nettoyer.
- Ne pas débrancher en tirant sur le cordon. Pour débrancher, saisissez la fiche, pas le cordon.
- N'utilisez que des accessoires recommandés par le fabricant.
- Ne pas utiliser à l'extérieur.
- N'utilisez pas l'appareil si l'une de ses ouvertures est obstruée ; veillez à ce qu'il soit exempt de poussière, de peluches, de cheveux et de tout ce qui pourrait réduire la circulation de l'air.
- N'utilisez pas l'appareil pour ramasser les articles suivants :

– Poussière sèche	– Beaucoup de déchets
– Grands sacs en plastique	– De grandes quantités de poudre
– Métal comme des aiguilles, des épingles, etc.	– De grandes quantités de sables et de cailloux

Nom des pièces

■ Corps



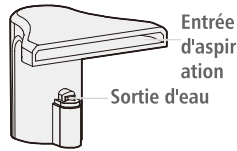
■ Accessoires

1



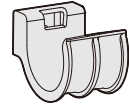
Aspirateur d'eau avec brosse, pour tapis, etc.

2



Aspirateur d'eau à angle droit, pour les fissures et le dos de la chaise.

3



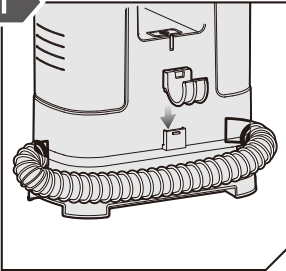
Crochet pour tuyau.

DONNÉES TECHNIQUES

Tension nominale :	220-240V~
Fréquence :	50-60Hz
Puissance nominale :	400W
Puissance d'aspiration :	9Kpa
Capacité du réservoir d'eau propre :	1,1L
Capacité du réservoir d'eau sale :	0,5L

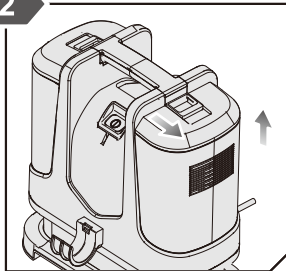
Préparation

1



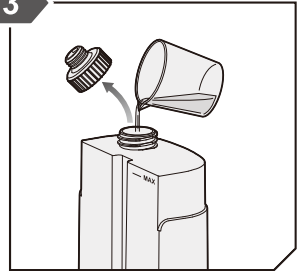
Insérez le crochet du tuyau dans la machine.

2



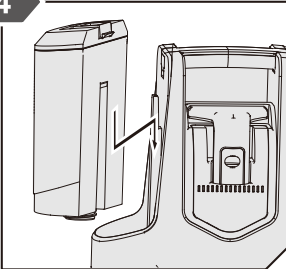
Retirez le seau d'eau propre du corps.

3



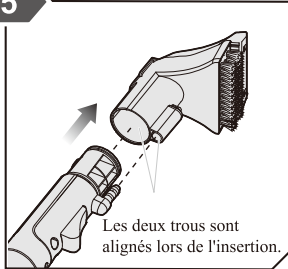
Retournez le réservoir, remplissez-le d'eau propre, puis serrez le bouchon à vis. La capacité maximale d'eau est d'environ 1L. (Le bouchon à vis n'est pas préinstallé sur le produit, il faut le trouver dans la boîte lors de la première utilisation).

4



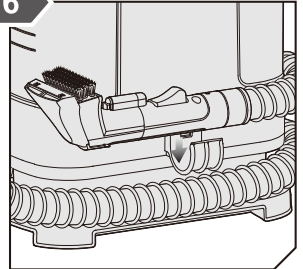
Installez le seau d'eau propre dans le corps.

5



Insérez la poignée dans l'aspirateur d'eau.

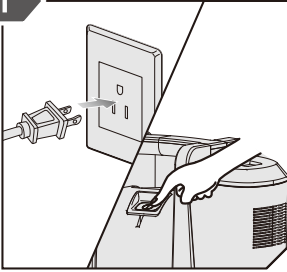
6



Fixez le tuyau et le cordon d'alimentation avant de les manipuler.

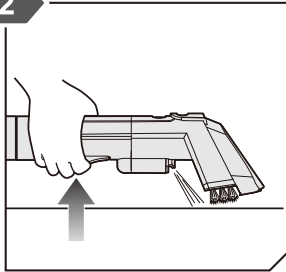
Instructions

1



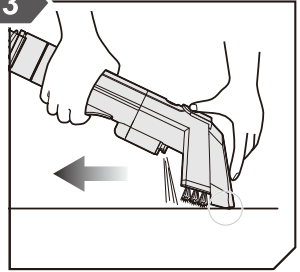
Branchez-le, mettez-le sous tension (démarrage).

2



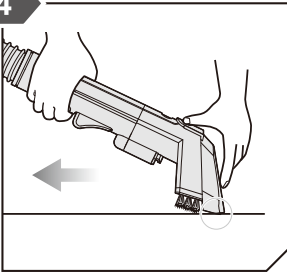
Appuyez sur le bouton d'arrosage pour pulvériser de l'eau propre. Pulvérisez de l'eau propre sur la tâche pour la faire remonter à la surface. Ne vaporisez pas continuellement au même endroit. Après la pulvérisation, absorbez l'eau, afin de ne pas provoquer de moisissures et d'odeurs.

3



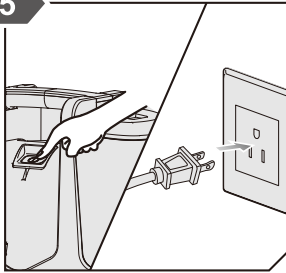
Absorbe l'eau, pulvérise de l'eau propre tout en absorbant les eaux usées. Appuyez l'entrée d'aspiration d'eau sur la tâche, amenez l'eau et la saleté à l'avant et aspirez-les.

4



Arrêtez de pulvériser, et absorbez les eaux usées. Après avoir utilisé le tissu sur lequel l'eau est facilement retenue, veuillez le sécher au sèche-cheveux ou à l'air libre.

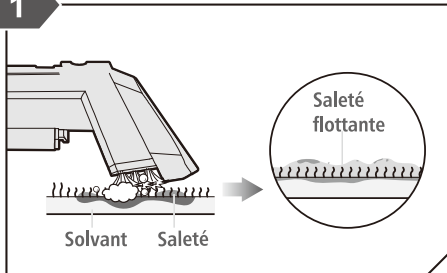
5



Coupez le courant (stop), débranchez-le. Videz l'eau propre et les eaux usées et nettoyez leseau à eaux usées.

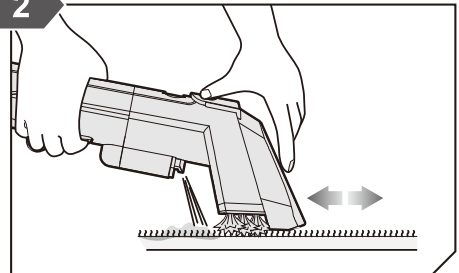
Pour les saletés tenaces

1




Appliquez le solvant de nettoyage sur le tapis et frottez la saleté avec une brosse pour la soulever. Pour la quantité et l'utilisation du solvant de nettoyage, veuillez lire attentivement le manuel et l'utiliser correctement.

2



Absorbe la saleté et ne laisse pas de solvant.

3

	<p style="text-align: center;">✓ Détergent recommandé</p> <ul style="list-style-type: none"> • Eau ionisée fortement alcaline • Bicarbonate de soude • Acide citrique • Acide hypochloreux • Eau électrolytique acide faible • Par exemple, un détergent produisant moins de mousse 	<p style="text-align: center;">✗ Non approprié</p> <ul style="list-style-type: none"> • Détergent neutre pour la cuisine • Détergent fortement alcalin • Détergent fortement acide • Si vous utilisez un détergent très moussant, la mousse peut pénétrer dans le nettoyeur.
---	--	---

Détergent

Remarque

Avant de l'utiliser, assurez-vous que le solvant de lavage n'endommage pas le tapis.

Lorsque vous utilisez un détergent, testez-le d'abord sur le bord du tissu à nettoyer pour vous assurer qu'il n'y a pas de décoloration.

Ne pas utiliser de diluant, d'aniline, de chloroforme et de solvants inflammables.

Ne pas pulvériser de liquides tels que des insecticides, des produits de soins capillaires ou de l'huile de graissage.

N'utilisez pas le produit pour aspirer des substances inflammables ou combustibles.

(tels que le kérosène, l'essence, le diluant, le toner des photocopieurs, etc.)

N'utilisez pas le produit pour aspirer de l'huile, de la fumée ou de la vapeur.

N'utilisez pas le produit pour aspirer de la poussière sèche.

N'utilisez pas cet appareil à proximité de substances combustibles telles que des cigarettes allumées ou des bâtons d'encens, car cela pourrait augmenter le risque d'incendie.

Ne mettez dans le réservoir d'eau propre que de l'eau (du robinet ou du détergent recommandé) dont la température est de 40°C ou moins.

⚠ Attention

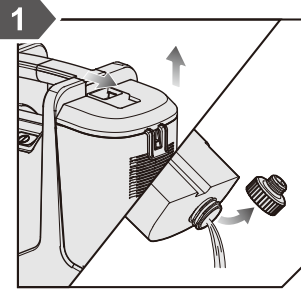
- Ne mettez pas le solvant de nettoyage dans le seau d'eau propre, assurez-vous que le solvant n'est pas nocif pour le tapis avant de l'utiliser.

- Pour la quantité et l'utilisation du solvant de nettoyage, veuillez lire attentivement le manuel et l'utiliser correctement.

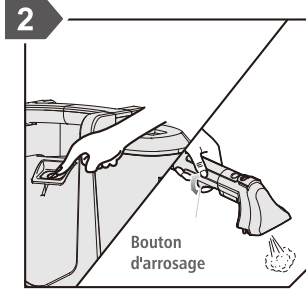
- Ne pas utiliser de diluants, d'aniline, de chloroforme et de solvants inflammables.

Nettoyage et entretien

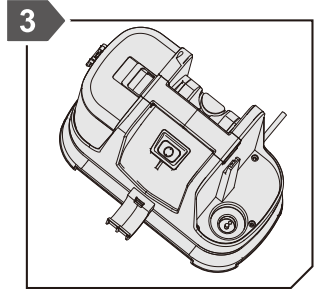
Nettoyage du seau



Sortez le seau d'eau propre dans le sens de la flèche, dévissez le bouchon à vis et videz l'eau restante.

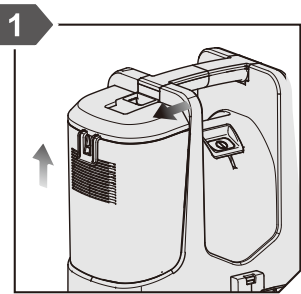


Installez le seau vide, puis remettez l'appareil sous tension, appuyez sur le bouton d'arrosage pour évacuer l'eau restante de la machine.

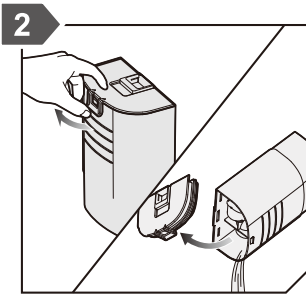


Inclinez la machine et videz l'eau restante au fond.

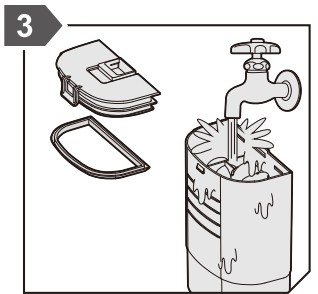
Nettoyage des eaux usées



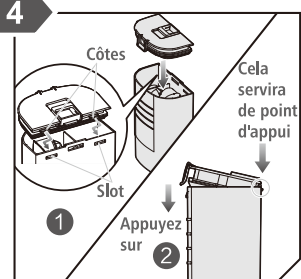
Lorsque les eaux usées atteignent le niveau d'eau maximal, arrêtez et coupez le courant. Retirez le seau à eaux usées dans le sens de la flèche.



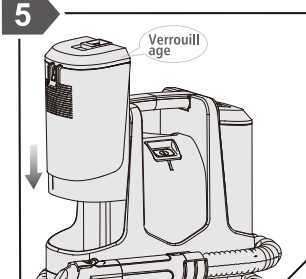
Ouvrez le couvercle supérieur du seau à eaux usées et versez les eaux usées. N'inclinez pas ou ne secouez pas le seau à eaux usées lorsque vous le transportez, sinon les eaux usées s'écouleront facilement.



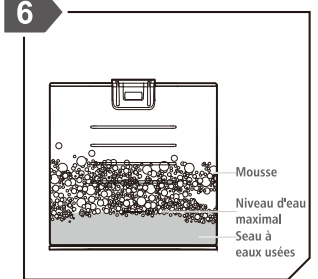
Nettoyez le seau, le couvercle supérieur et la bande d'étanchéité. Nettoyez le seau à eaux usées en temps voulu après son utilisation, afin de ne pas provoquer de bactéries et d'odeurs.



Installez la bague d'étanchéité, couvrez et fixez le seau à eaux usées.



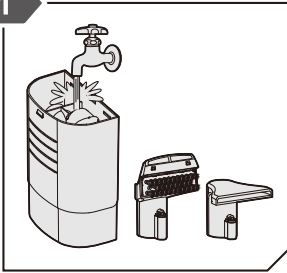
Bouclez le seau à eaux usées dans le corps. Verrouillez le seau à eaux usées, ne le secouez pas ; sinon, il est facile de fuir et d'affecter le nettoyage.



Arrêtez d'utiliser la machine lorsque l'eau dans le seau à eaux usées dépasse le niveau maximum, nettoyez le seau à eaux usées, sinon l'eau s'écoulera dans la machine.

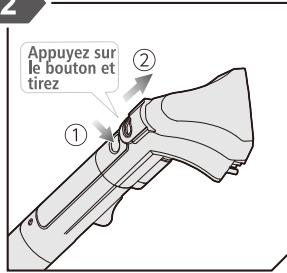
Nettoyage et entretien

1



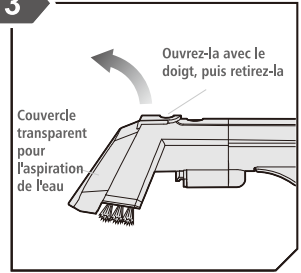
Après chaque utilisation, retirez-les du corps, rincez-les soigneusement à l'eau et séchez-les à l'air libre.

2



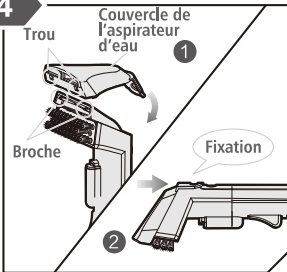
Démontage de l'aspirateur d'eau.

3



Démontage du couvercle de l'aspirateur d'eau.

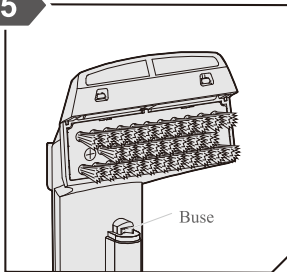
4



Installation du couvercle de l'aspirateur d'eau :

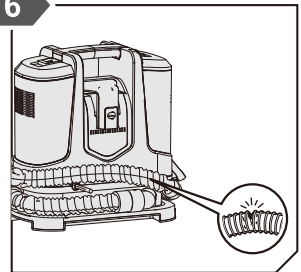
1. L'axe et le trou s'adaptent bien
2. Appuyez jusqu'à ce qu'un clic se fasse entendre pour vous assurer que l'installation est en place

5



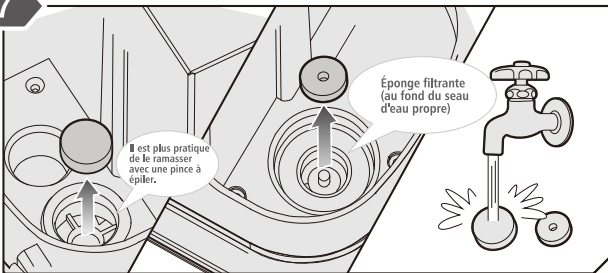
Lors du nettoyage de l'aspirateur d'eau, videz la buse si elle est bloquée.

6



Vérifiez que le tuyau n'est pas cassé ou ne fuit pas.

7

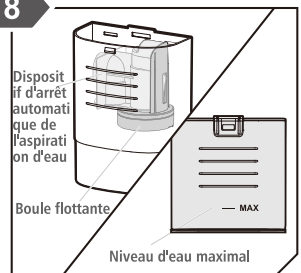


Rincez l'éponge d'entrée d'air et l'éponge de filtrage après utilisation, et remplacez-les si elles sont endommagées.

⚠ Attention

- Arrêtez le fonctionnement et débranchez-le avant l'entretien.
- N'arrosez pas la machine pour éviter tout choc électrique.
- N'utilisez pas de détergent, de diluant, de benzène ou d'autres agents chimiques pour nettoyer la machine.

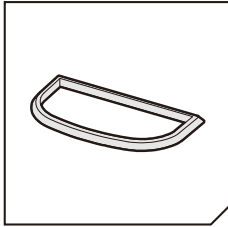
8



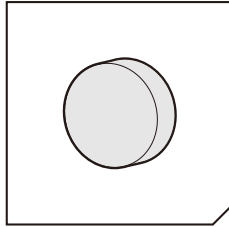
Videz les eaux usées avant qu'elles ne dépassent le niveau d'eau maximum. Si la machine continue à être utilisée après que les eaux usées ont dépassé le niveau d'eau maximum, la boule flottante fonctionnera et l'aspiration s'arrêtera. Lorsque l'eau s'écoule dans la machine, éteignez-la et évacuez l'eau à l'intérieur de la machine, du tuyau et du seau.

Consommables, Défauts et Manipulation

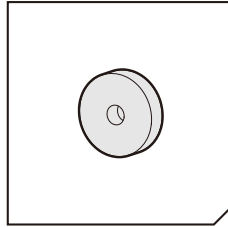
Les consommables peuvent être retirés et remplacés lorsqu'ils sont endommagés ou perdus. Veillez à installer et à utiliser



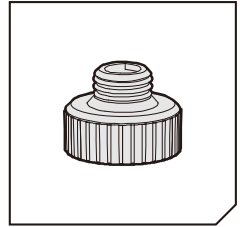
Joint d'étanchéité pour le couvercle supérieur



Éponge d'entrée d'air



Éponge filtrante



Bouchon à vis

En cas d'anomalies d'utilisation, lisez attentivement ce manuel et confirmez les points suivants avant toute réparation.

ÉTAT	Analyse des causes de défaillance	Manipulation
La machine ne fonctionne pas après la mise en marche de l'interrupteur	<ul style="list-style-type: none"> • La fiche n'est pas correctement connectée et est lâche, ce qui entraîne un mauvais contact. • La ligne interne ou le cordon d'alimentation est cassé. • L'ensemble de la machine surchauffe et le dispositif de protection fonctionne. 	Coupez le courant et rebranchez-le. Appelez le téléphone de réparation. Reportez-vous aux instructions relatives au dispositif de protection.
Quand on appuie sur le bouton d'arrosage, il n'y a pas d'eau ou peu d'eau	<ul style="list-style-type: none"> • La buse est bloquée. • La poignée ou la pompe est endommagée. 	Retirez l'aspirateur d'eau et rincez la buse à l'eau claire. Appelez le numéro de réparation.
Il n'y a pas de collecte des poussières ou l'aspiration est très faible	<ul style="list-style-type: none"> • L'interrupteur d'alimentation n'est pas allumé. • Le seau d'eaux usées est plein, ce qui fait fonctionner la boule flottante. • Le tuyau est anormal. • Le seau à eaux usées n'est pas installé en place. • L'éponge d'entrée d'air est bloquée 	Allumez l'interrupteur d'alimentation. Nettoyez les eaux usées et les réutiliser. Vérifiez que le tuyau n'est pas fendu, cassé ou bouché. Installez correctement le seau à eaux usées. Nettoyez ou remplacez l'éponge.

ÉLIMINATION RESPECTUEUSE DE L'ENVIRONNEMENT



Mise au rebut de l'appareil

Le symbole de la poubelle barrée signifie: Les batteries et les accus, les appareils électriques et électroniques ne doivent pas être jetées avec les ordures ménagères car ils pourraient contenir des substances nocives pour l'environnement et la santé.

Les consommateurs sont tenus d'éliminer appareils électriques usagés, les batteries et accus usagés d'appareils électriques séparément en les remettant à un point de collecte officiel afin de garantir un traitement adéquat. Pour de plus amples informations sur le retour, adressez-vous auprès de votre revendeur. La reprise est gratuite.

Les batteries et les accus qui ne sont pas intégrés dans les appareils électriques usagés doivent être retirés et éliminés séparément avant l'élimination. Les batteries au lithium et les pack accus de tous les systèmes doivent être remis aux points de collecte uniquement en état déchargé. Les batteries doivent toujours être protégées contre les courts-circuits en collant les pôles.

Chaque utilisateur final est responsable pour la suppression des données personnelles qui se trouvent sur les appareils usagés à éliminer.



Mise au rebut de l'emballage

L'emballage se compose de carton et de matières plastiques marquées en conséquence qui peuvent être recyclés.



Attenzione

IMPORTANTI ISTRUZIONI DI SICUREZZA CONSERVARE QUESTE ISTRUZIONI

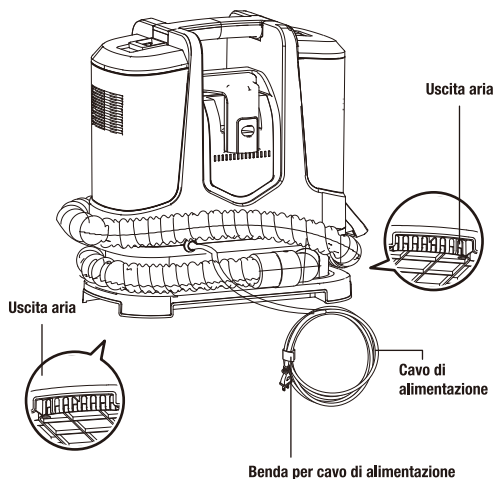
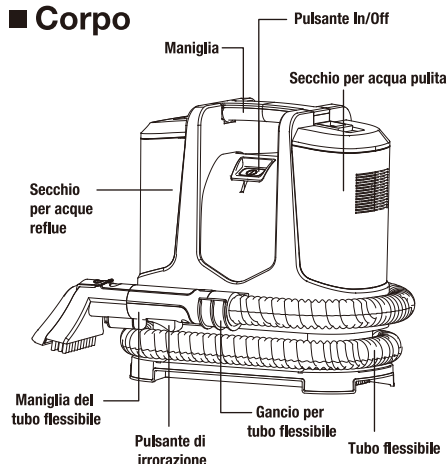
LEGGERE TUTTE LE AVVERTENZE E LE ISTRUZIONI DI SICUREZZA PRIMA DI UTILIZZARE QUESTO PRODOTTO.

AVVERTENZA: Quando si utilizza un prodotto elettrico, è necessario seguire sempre le precauzioni di base per evitare scosse elettriche, incendi e/o lesioni gravi, tra cui le seguenti:

- Questo apparecchio può essere utilizzato da bambini a partire dagli 8 anni di età e da persone con ridotte capacità fisiche, sensoriali o mentali o con mancanza di esperienza e conoscenza, a condizione che abbiano ricevuto supervisione o istruzioni sull'uso dell'apparecchio in modo sicuro e che comprendano i rischi connessi.
- I bambini non devono giocare con l'apparecchio.
- La pulizia e la manutenzione da parte dell'utente non devono essere effettuate da bambini senza supervisione.
- Questo apparecchio è destinato esclusivamente all'uso domestico e non deve essere utilizzato per altri scopi o per altre applicazioni, ad esempio per uso non domestico o in un ambiente commerciale.
- Se il cavo di alimentazione è danneggiato, deve essere sostituito dal produttore, dal suo agente di assistenza o da persone analogamente qualificate, al fine di evitare un pericolo.
- Questo apparecchio può essere utilizzato da persone con ridotte capacità fisiche, sensoriali o mentali o con mancanza di esperienza e conoscenza, a condizione che abbiano ricevuto supervisione o istruzioni sull'uso dell'apparecchio in modo sicuro e che comprendano i pericoli connessi.
- Prima di procedere alla pulizia o alla manutenzione dell'apparecchio, è necessario rimuovere la spina dalla presa di corrente.
- Per quanto riguarda le istruzioni dettagliate sul metodo e la frequenza di pulizia e le precauzioni da adottare durante la manutenzione da parte dell'utente, consultare la sezione "PULIZIA E MANUTENZIONE".
- I seguenti oggetti sono severamente vietati, pena il danneggiamento dell'aspirapolvere o l'insorgere di incendi che possono provocare incidenti come lesioni al corpo umano:
 - Non raccogliete oggetti rotti grandi o affilati, come i bicchieri.
 - Non raccogliere liquidi nocivi o erodenti (solventi, corrosivi, detersivi...).
 - Non raccogliere sostanze infiammabili o esplosive come benzina o alcol.
 - Non raccogliere/aspirare oggetti incendiati o incandescenti (sigarette, fiammiferi, cenere calda).
 - Il liquido o il vapore non devono essere diretti verso apparecchiature contenenti componenti elettrici, come l'interno dei forni.
 - L'apertura di riempimento non deve essere aperta durante l'uso.
 - L'apparecchio deve essere scollegato dopo l'uso e prima di effettuare la manutenzione da parte dell'utente.
 - L'apparecchio non deve essere lasciato incustodito mentre è collegato alla rete di alimentazione.
 - L'apparecchio non deve essere utilizzato se è caduto, se presenta segni visibili di danneggiamento o se perde.
 - Tenere l'apparecchio fuori dalla portata dei bambini quando è sotto tensione o in fase di raffreddamento.
 - Non lasciare l'apparecchio incustodito quando è acceso.
 - Non utilizzare l'apparecchio per scopi diversi da quelli descritti nel presente manuale di istruzioni.
 - Scollegare sempre l'apparecchio dall'alimentazione elettrica se viene lasciato incustodito e prima di montarlo, smontarlo o pulirlo.
 - Non staccare la spina tirando il cavo. Per staccare la spina, afferrare questa e non il cavo.
 - Utilizzare solo accessori originali raccomandati dal produttore.
 - Non utilizzare all'aperto.
 - Non utilizzare con nessuna apertura ostruita; tenere libero da polvere, lanugine, capelli e tutto ciò che può ridurre il flusso d'aria.
 - Non utilizzare l'apparecchio per raccogliere i seguenti oggetti :
 - Polvere secca
 - Tanti rifiuti
 - Sacchetti di plastica grandi
 - Grandi quantità di polvere
 - Metallo come aghi, spilli, ecc.
 - Grandi quantità di sabbie e ciottoli

Nome delle parti

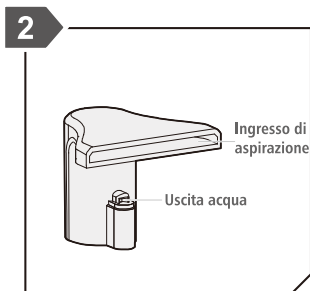
■ Corpo



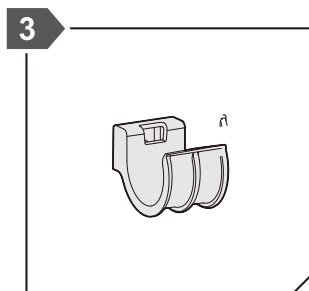
■ Accessori



Aspiratore d'acqua con spazzola, per tappeti, ecc.



Aspiratore d'acqua ad angolo retto, per le fessure e lo schienale della sedia.

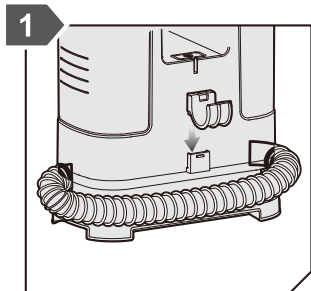


Gancio per tubo flessibile.

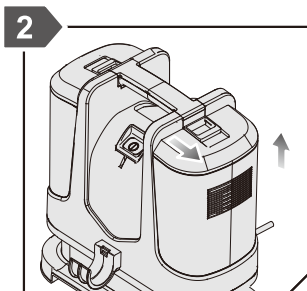
DATI TECNICI

Tensione nominale:	220-240V~
Frequenza:	50-60Hz
Potenza nominale:	400W
Potenza di aspirazione:	9Kpa
Capacità del serbatoio dell'acqua pulita:	1.1L
Capacità del serbatoio dell'acqua sporca:	0.5L

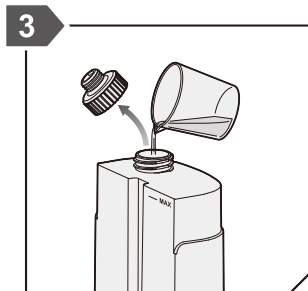
Preparazione



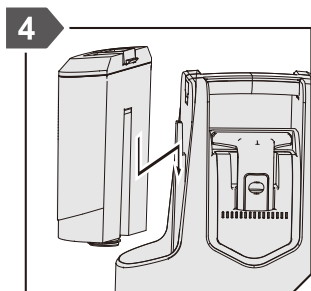
1 Inserire il gancio del tubo flessibile nella macchina.



2 Rimuovere il secchio dell'acqua pulita dal corpo.



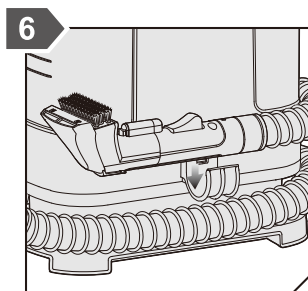
3 Capovolgendo il serbatoio, dopo averlo riempito con acqua pulita, stringere il tappo a vite. La capacità massima dell'acqua è di circa 1 litro. (Il tappo a vite non è preinstallato sul prodotto, ma si trova nella confezione al primo utilizzo).



4 Installare il secchio dell'acqua pulita nel corpo.

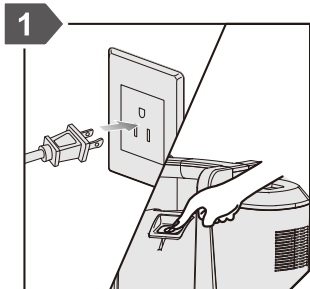


5 Inserire il manico nella ventosa dell'acqua.
I due fori sono allineati durante l'inserimento.

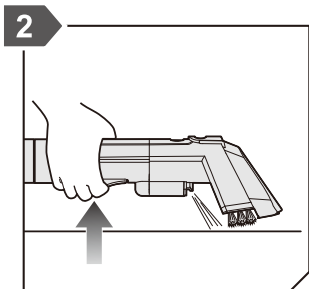


6 Fissare il tubo e il cavo di alimentazione prima di maneggiarli.

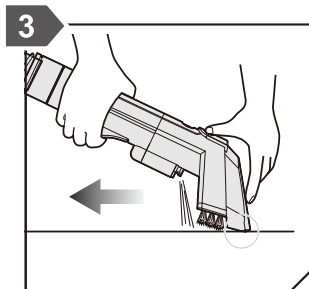
Istruzioni



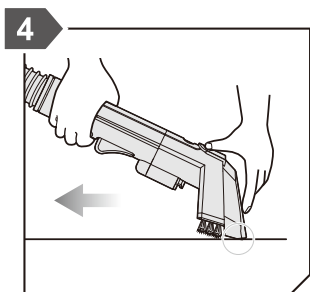
1 Collegare la spina, accendere l'alimentazione (avvio).



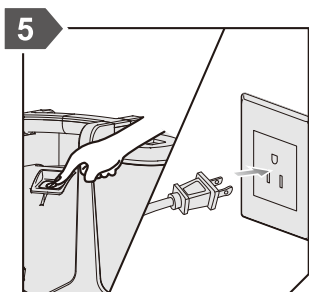
2 Premere il pulsante di irrorazione per spruzzare acqua pulita. Spruzzare la macchia con acqua pulita per farla affiorare. Non spruzzare continuamente sullo stesso punto. Dopo aver spruzzato, assorbire l'acqua per non causare muffe e odori.



3 Assorbire l'acqua, spruzzare acqua pulita mentre si assorbe il liquido. Premere la bocchetta di aspirazione dell'acqua sulla macchia, portare l'acqua e lo sporco verso la parte anteriore e aspirarli.



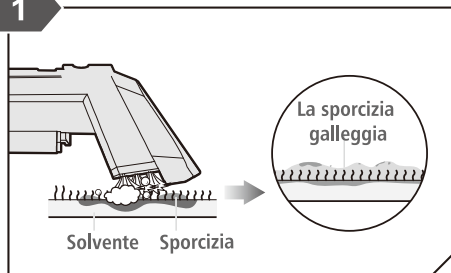
4 Smettere di spruzzare e assorbire il liquido. Dopo aver utilizzato il panno su cui l'acqua viene facilmente trattenuta, asciugare soffiando o all'aria.



5 Spegnerne l'alimentazione (stop), staccare la spina. Versare l'acqua pulita e il liquido e pulire il secchio del liquido.

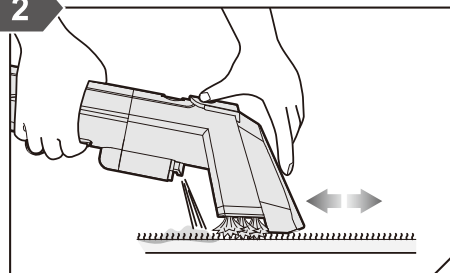
Per lo sporco ostinato

1



Applicare il solvente di pulizia sul tappeto e strofinare lo sporco con una spazzola per sollevarlo. Per quanto riguarda la quantità e l'uso del solvente di pulizia, leggere attentamente il manuale e utilizzarlo correttamente.

2



Assorbire lo sporco e non lasciare solventi.

3

	<p>✓ Detergente consigliato</p> <ul style="list-style-type: none"> • Acqua ionizzata fortemente alcalina • Bicarbonato di sodio • Acido citrico • Acido ipocloroso • Acqua elettrolitica di acido debole <p>Come il detersivo che produce meno schiuma</p>	<p>✗ Non appropriato</p> <ul style="list-style-type: none"> • Detergente neutro per la cucina • Detergente fortemente alcalino • Detergente fortemente acido <p>Se si utilizza un detergente molto schiumoso, la schiuma potrebbe penetrare nel detergente.</p>
	<p>Detergente</p>	

Osservazione

Prima dell'uso, verificare che il solvente di lavaggio non danneggi la moquette.

Quando si usa il detersivo, testarlo prima sul bordo del tessuto da pulire per assicurarsi che non si scolorisca.

Non utilizzare diluenti, anilina, cloroformio e solventi infiammabili.

Non spruzzare liquidi come insetticidi, prodotti per capelli o oli lubrificanti.

Non utilizzare il prodotto per aspirare sostanze infiammabili o combustibili. (come cherosene, benzina, diluente, toner di prodotti per fotocopie, ecc.)

Non utilizzare il prodotto per aspirare olio, fumo o vapore.

Non utilizzare il prodotto per aspirare polvere secca.

Non utilizzare l'unità in prossimità di sostanze combustibili, come sigarette accese o bastoncini di incenso, poiché ciò potrebbe aumentare il rischio di incendio.

Nel serbatoio dell'acqua pulita va inserita solo acqua (di rubinetto o del detersivo consigliato) a 40°C o più fredda.

⚠ Attenzione

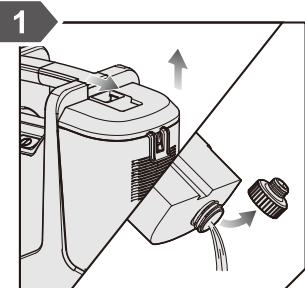
- Non mettere il solvente di pulizia nel secchio dell'acqua pulita; prima dell'uso, assicurarsi che il solvente non sia dannoso per il tappeto.

- Per quanto riguarda la quantità e l'uso del solvente di pulizia, leggere attentamente il manuale e utilizzarlo correttamente.

- Non utilizzare diluenti, anilina, cloroformio e solventi infiammabili.

Pulizia e manutenzione

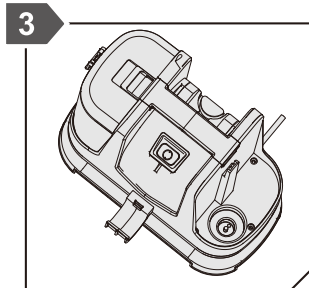
Pulizia del secchio



1 Estrarre il secchio dell'acqua pulita in direzione della freccia, svitare il tappo a vite e versare l'acqua rimanente.

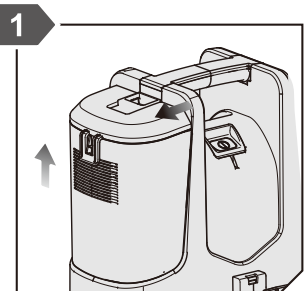


2 Installare il secchio vuoto, quindi riaccendere la macchina e premere il pulsante di irrorazione per rimuovere l'acqua residua dalla macchina.

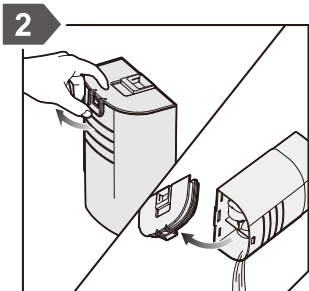


3 Inclinare la macchina e versare l'acqua rimasta sul fondo.

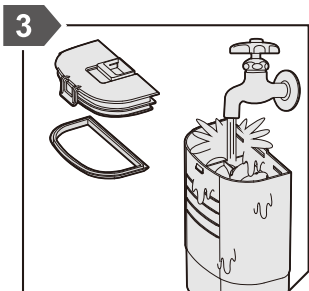
Pulizia delle acque reflue



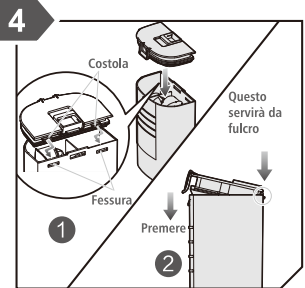
1 Quando l'acqua di scarico raggiunge il livello massimo, interrompere il lavoro e spegnere l'alimentazione. Rimuovere il secchio delle acque reflue nella direzione della freccia.



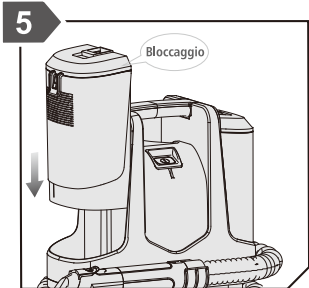
2 Aprire il coperchio superiore del secchio per liquidi e versare il liquido. Non inclinare o scuotere il secchio per liquidi quando lo si trasporta; in caso contrario, le acque reflue potrebbero fuoriuscire facilmente.



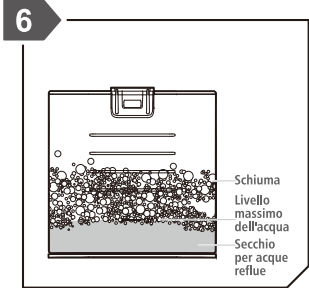
3 Pulire il secchio, il coperchio superiore e la striscia di tenuta. Pulire il secchio per liquami in tempo utile dopo l'uso, in modo da non provocare batteri e odori.



4 Installare l'anello di tenuta, coprire e fissare il secchio per acque reflue.

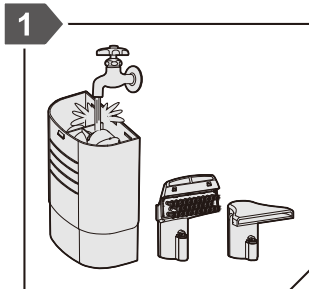


5 Inserire il secchio per liquidi nel corpo. Bloccare il secchio per liquidi, non scuotelo; in caso contrario, è facile che si verifichino perdite e che la pulizia venga compromessa.

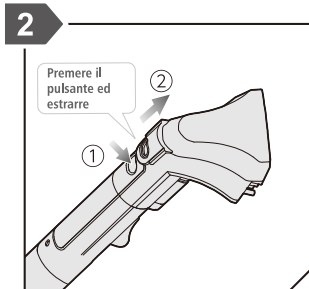


6 Interrompere l'uso quando l'acqua nel secchio delle acque reflue supera il livello massimo, pulire il secchio delle acque reflue; in caso contrario, l'acqua si riverserà nella macchina.

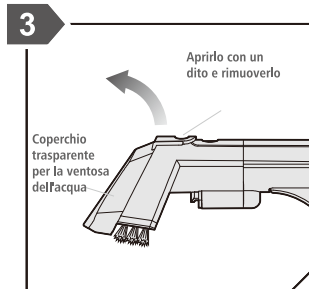
Pulizia e manutenzione



Dopo l'uso, rimuoverli dal corpo, sciacquarli accuratamente con acqua e asciugarli all'aria.



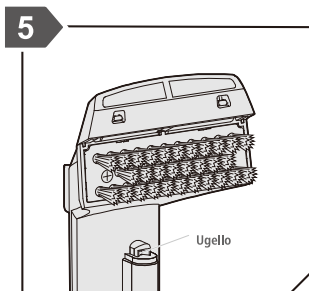
Smontaggio della ventosa dell'acqua.



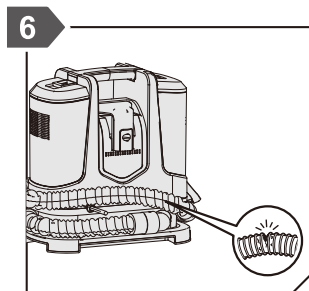
Smontaggio del coperchio della ventosa dell'acqua.



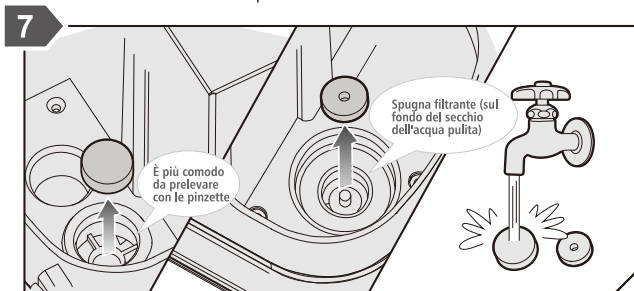
Installazione del coperchio della copertura di aspirazione dell'acqua:
 1. the pin and hole fit well
 2. Press in until clicking sound to make sure the installation is in place



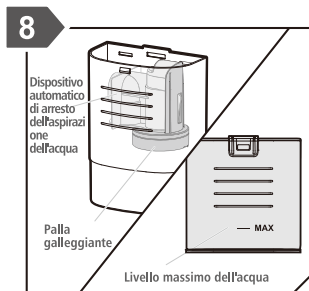
Quando si pulisce l'aspiratore dell'acqua, svuotare l'ugello se è ostruito.



Controllare che il tubo non presenti rotture o perdite.



Sciagquare la spugna di aspirazione e la spugna filtrante dopo l'uso e sostituirle se sono danneggiate.



Versare il liquame prima che superi il livello massimo dell'acqua. Se la macchina continua a essere utilizzata dopo che le acque reflue hanno superato il livello massimo, la sfera galleggiante funziona e l'aspirazione si ferma. Quando l'acqua entra nella macchina, spegnerla e rimuovere l'acqua all'interno della macchina, del tubo e del secchio.

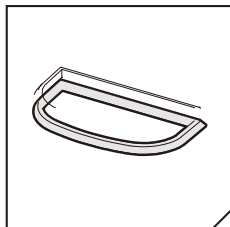
⚠ Attenzione

- Prima della manutenzione, interrompere il funzionamento e scollegare la spina.
- Non bagnare la macchina per evitare scosse elettriche.
- Non utilizzare detergenti, diluenti, benzene e altri agenti chimici per pulire la macchina.

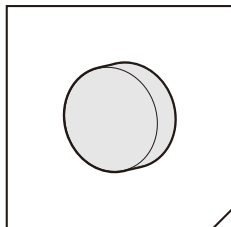


Materiali di consumo, guasti e manipolazione

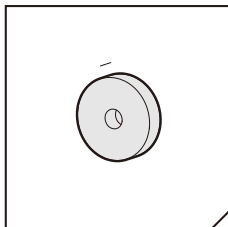
I materiali di consumo possono essere rimossi e sostituiti se danneggiati o persi. Assicurarsi di installare e utilizzare



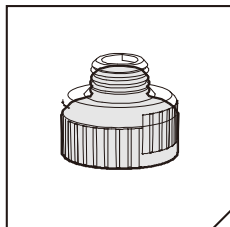
Anello di tenuta per il coperchio superiore



Spugna d'aria in ingresso



Spugna filtrante



Tappo a vite

In caso di anomalie nell'uso, leggere attentamente il presente manuale e verificare i seguenti punti prima di procedere alla riparazione.

Stato	Analisi delle cause dei guasti	Manipolazione
La macchina non funziona dopo l'accensione dell'interruttore	<ul style="list-style-type: none">• La spina non è collegata correttamente e si è allentata, causando un cattivo contatto.• La linea interna o il cavo di alimentazione sono rotti.• Il set di macchine si surriscalda e il dispositivo di protezione interviene	Spegnere l'alimentazione e ricollegarla. Chiamare il telefono di riparazione. Consultare le istruzioni del dispositivo di protezione.
Quando si preme il pulsante di irrigazione, l'acqua è assente o scarsa.	<ul style="list-style-type: none">• L'ugello è bloccato.• L'impugnatura o la pompa sono danneggiate.	Rimuovere la ventosa dell'acqua e sciacquare l'ugello con acqua pulita. Chiamare il telefono di riparazione.
La raccolta della polvere è assente o l'aspirazione è molto debole.	<ul style="list-style-type: none">• L'interruttore di alimentazione non è acceso.• Il secchio della fogna è pieno e la palla galleggiante funziona.• Il tubo è anormale.• La benna per le acque reflue non è installata in posizione.• La spugna dell'aria in ingresso è bloccata	Accendere l'interruttore di alimentazione. Ripulire le acque di scarico e riutilizzarle. Controllare che il tubo non presenti crepe, rotture o intasamenti. Installare correttamente la benna per liquami. Pulire o sostituire la spugna.



Smaltimento rispettoso dell'ambiente



Smaltimento dell'apparecchio

Il simbolo del bidone della spazzatura barrato vuol dire che: batterie e accumulatori, apparecchiature elettriche ed elettroniche non vanno smaltiti nei rifiuti domestici. Questi potrebbero contenere sostanze dannose per l'ambiente e la salute.

I consumatori hanno l'obbligo di differenziare le apparecchiature elettroniche, le batterie vecchie delle apparecchiature e gli accumulatori dai rifiuti domestici e di smaltirle presso il centro di raccolta ufficiale per garantire un riutilizzo consono. Le informazioni sulla restituzione sono fornite dal venditore. Il ritiro è gratuito.

Batterie e accumulatori non integrati in modo fisso nei rifiuti di apparecchiature elettriche vanno tolti prima dello smaltimento e smaltiti separatamente. Le batterie al litio e gli accumulatori di tutti i sistemi vanno consegnati ai punti di raccolta solo una volta scarichi. Le batterie vanno sempre assicurate da possibili cortocircuiti applicando del nastro adesivo sui poli. L'utente finale è responsabile della cancellazione dei dati personali dalle apparecchiature da smaltire.



Smaltimento dell'imballaggio

L'imballaggio è composto da cartone e particolari in plastic adeguatamente contrassegnati per essere riciclati. Si raccomanda di inviare questi materiali al riciclaggio.

Atención

INSTRUCCIONES DE SEGURIDAD IMPORTANTES CONSERVE ESTAS INSTRUCCIONES

LEA TODAS LAS ADVERTENCIAS E INSTRUCCIONES DE SEGURIDAD ANTES DE USAR ESTE PRODUCTO.

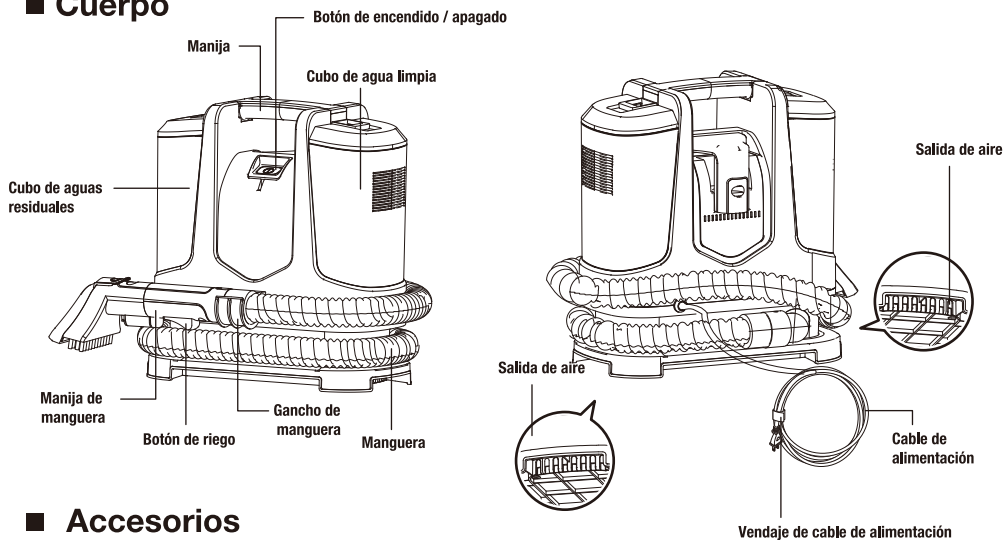
ADVERTENCIA: Cuando se utiliza un producto eléctrico, siempre se deben seguir las precauciones básicas para evitar descargas eléctricas, incendios y/o lesiones graves, incluidas las siguientes:

- Este aparato puede ser utilizado por niños a partir de los 8 años y por personas con capacidades físicas, sensitivas o mentales reducidas, o sin experiencia ni conocimientos, siempre que alguien los supervise o les enseñe a utilizarlo de forma segura y que sean conscientes del riesgo que implica.
- Los niños no deberán jugar con el aparato.
- Los niños no deberán realizar la limpieza y el mantenimiento del producto sin la supervisión.
- Este aparato está destinado solo para uso doméstico y no debe ser utilizado para cualquier otro propósito o en cualquier otra aplicación, como para uso no doméstico o en un entorno comercial.
- Si el cable de alimentación está dañado, debe ser sustituido por el fabricante, por su agente de servicio o por una persona similarmente cualificada, para así evitar riesgos.
- Este aparato puede ser utilizado por personas con capacidades físicas, sensitivas o mentales reducidas, o sin experiencia ni conocimientos, siempre que alguien los supervise o les enseñe a utilizarlo de forma segura y que sean conscientes del riesgo que implica.
- El enchufe debe retirarse de la toma de corriente antes de limpiar o mantener el aparato.
- Con respecto a las instrucciones detalladas del método y la frecuencia de limpieza y las precauciones durante el mantenimiento del usuario, refiérase a la sección "LIMPIEZA Y MANTENIMIENTO".
- Los siguientes objetos están estrictamente prohibidos, de lo contrario la aspiradora se dañará o se causará una calamidad de incendio, lo que traerá accidentales como lesiones corporales humanas:
 - No recoja objetos grandes o afilados rotos, como vidrios.
 - No recoja líquidos dañinos o erosionados (solvente, corrosivo, detergente...).
 - No recoja sustancias inflamables o explosivas como la gasolina o el alcohol.
 - No recoja/aspire objetos ardientes o brillantes (cigarrillos, fósforos, cenizas calientes).
 - El líquido o el vapor no deben dirigirse hacia equipos que contengan componentes eléctricos, como el interior de los hornos.
 - La abertura de llenado no debe abrirse durante el uso.
 - El aparato debe desenchufarse después del uso y antes de llevar a cabo el mantenimiento del mismo.
 - El aparato no debe dejarse desatendido mientras esté conectado a la red eléctrica.
 - El aparato no debe utilizarse si se ha caído, si hay signos visibles de daños o si tiene fugas.
 - Mantenga el aparato fuera del alcance de los niños cuando se encienda o se enfríe.
 - No deje el aparato desatendido cuando esté encendido.
 - No utilice el producto para otro propósito que no sea el descrito en este manual de instrucciones.
 - Siempre desconecte el aparato de la fuente de alimentación si está desatendido y antes del montaje, el desmontaje o la limpieza.
 - No lo desenchufe tirando del cable. Para desenchufar, agarre el enchufe, no el cable.
 - Utilice únicamente accesorios originales recomendados por el ...
 - No la utilice al aire libre.
 - No lo utilice con ninguna abertura bloqueada; manténgalo libre de polvo, pelusa, cabello y cualquier cosa que pueda reducir el flujo de aire.
 - No utilice el aparato para recoger los siguientes artículos :

– Polvo seco	– Mucha basura
– Bolsas de plástico grandes	– Grandes cantidades de polvo
– Metal como agujas, pasadores, etc.	– Grandes cantidades de arena y guijarros

Nombre de las partes

■ Cuerpo



■ Accesorios

1



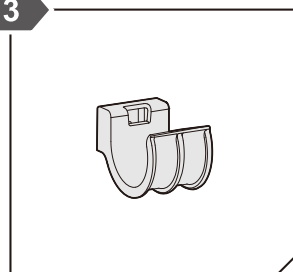
Aspiradora de agua con cepillo, para alfombras, etc.

2



Aspiradora de agua en ángulo recto, para grietas y el respaldo de la silla.

3



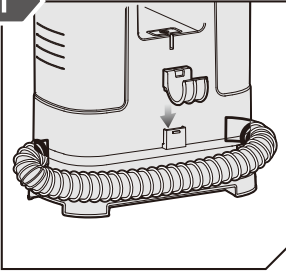
Gancho de manguera

DATOS TÉCNICOS

Tensión Nominal:	220-240V~
Frecuencia:	50-60Hz
Potencia nominal:	400W
Potencia de succión:	9Kpa
Capacidad del tanque de agua limpia:	1,1L
Capacidad del tanque de agua sucia:	0,5L

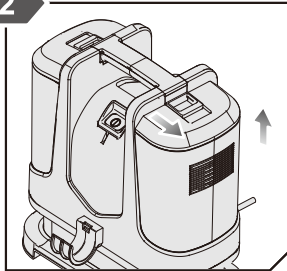
Preparación

1



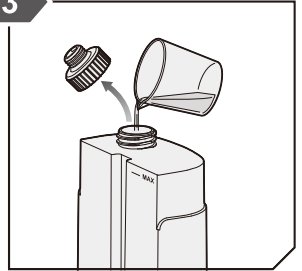
Inserte el gancho de la manguera en la máquina.

2



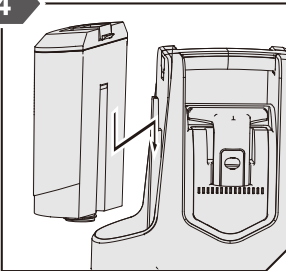
Retire el cubo de agua limpia del cuerpo.

3



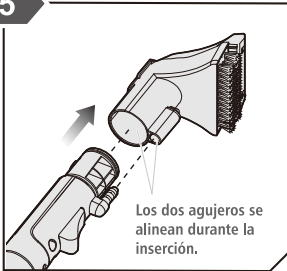
Gire el tanque hacia abajo, después llénelo con agua limpia, apriete la tapa del tornillo. La capacidad máxima de agua es de aproximadamente 1 L. (La tapa de rosca no está preinstalada en el producto, encuéntrela en la caja cuando la use por primera vez).

4



Instale el cubo de agua limpia en el cuerpo.

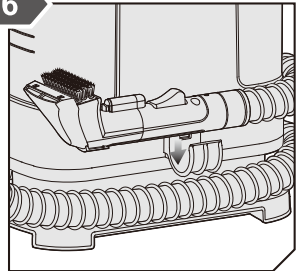
5



Los dos agujeros se alinean durante la inserción.

Inserte el mango en la aspiradora de agua.

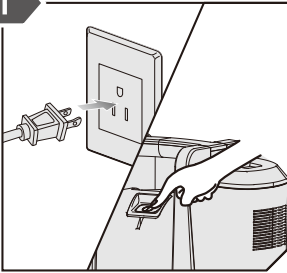
6



Repare la manguera y el cable de alimentación antes de la manipulación.

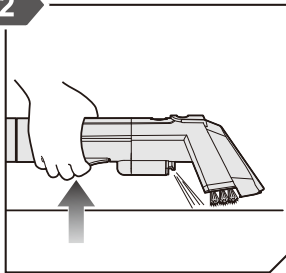
Instrucciones

1



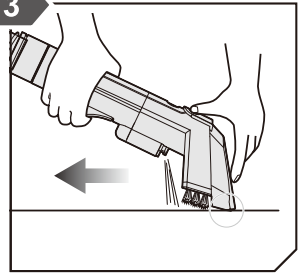
Enchúfelo, encienda la alimentación (arranque).

2



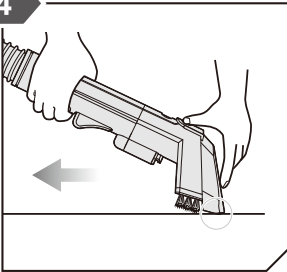
Pulse el botón de riego para rociar agua limpia. Rocíe la mancha con agua limpia para que salga a la superficie. No rocíe continuamente en el mismo lugar. Después de la pulverización, absorba el agua, a fin de no causar moho y olor.

3



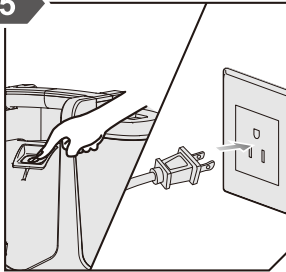
Absorba el agua, rocíe agua limpia mientras absorbe las aguas residuales. Presione la entrada de succión de agua en la mancha, lleve el agua y la suciedad a la parte delantera y succiónelas.

4



Deje de rociar y absorba las aguas residuales. Después de usar el paño en el que se retiene fácilmente el agua, sople en seco o seque al aire.

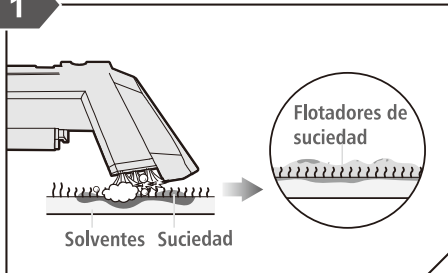
5



Apague la alimentación (parada), desenchúfelo. Vierta el agua limpia y las aguas residuales y limpie el cubo de aguas residuales.

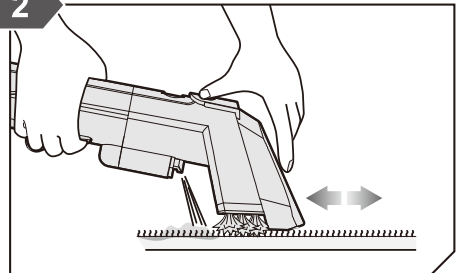
Para manchas obstinadas

1




Aplique el disolvente de limpieza a la alfombra y frote la suciedad con un cepillo para levantarla. Para conocer la cantidad y el uso del disolvente de limpieza, lea atentamente el manual y úselo correctamente.

2



Absorba la suciedad y no deje ningún disolvente.

3

	✓ Detergente Recomendado	✗ No apropiado
	<ul style="list-style-type: none"> • Agua fuerte alcalina ionizada • Bicarbonato de sodio • Ácido cítrico • Ácido hipocloroso • Agua electrolítica ácida débil <p>Tal como detergente que produce menos espuma</p>	<ul style="list-style-type: none"> • Detergente neutro para uso en cocina • Detergente fuertemente alcalino • Detergente fuertemente ácido <p>Cuando se usa un detergente con una gran cantidad de espuma, la espuma puede entrar en el interior del limpiador.</p>

Detergente

Observación

Confirme que el disolvente de lavado no causa daños en la alfombra antes del uso.

Cuando use detergente, pruébelo primero en el borde de la tela que se está limpiando para asegurarse de que no haya decoloración.

No utilice diluyente, anilina, cloroformo y disolventes inflamables.

No rocíe ningún líquido como insecticidas, productos para el cuidado del cabello o aceite lubricante.

No utilice el producto para aspirar sustancias inflamables o combustibles.

(como queroseno, gasolina, diluyente, tóner de producto de copia, etc.)

No utilice el producto para aspirar aceite, humo o vapor.

No utilice el producto para aspirar polvo seco.

No opere esta unidad cerca de sustancias combustibles como cigarrillos encendidos o varillas de incienso, ya que hacerlo puede aumentar el riesgo de incendio.

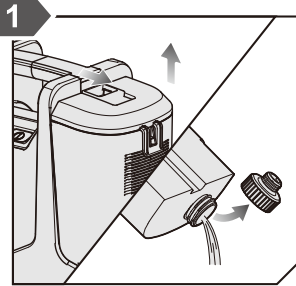
Solo se debe colocar agua (grifo limpio o detergente recomendado) que esté a 40 °C o más fría en el tanque de agua limpia.

⚠ Atención

- No coloque el disolvente de limpieza en el cubo de agua limpia, asegúrese de que el disolvente no sea dañino para la alfombra antes de su uso.
- Para conocer la cantidad y el uso del disolvente de limpieza, lea atentamente el manual y úselo correctamente.
- No utilice diluyente, anilina, cloroformo y disolventes inflamables.

Limpeza y Mantenimiento

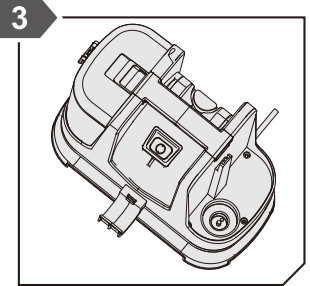
Limpeza del cubo



Saque el cubo de agua limpia en la dirección de la flecha, desenrosque la tapa de rosca y vierta el agua restante.

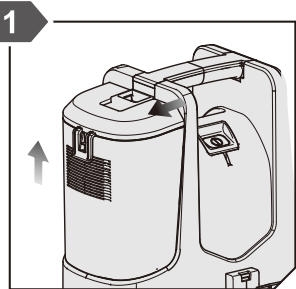


Instale el cubo vacío y luego vuelva a encender la alimentación, presione el botón de riego para quitar el agua restante de la máquina.

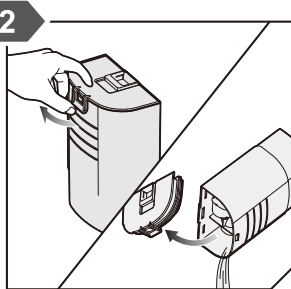


Incline la máquina y vierta el agua restante en el fondo.

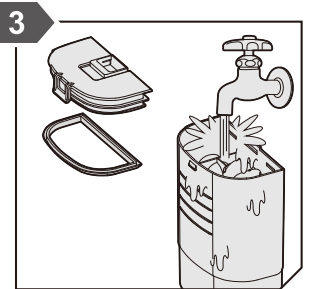
Limpeza de aguas residuales



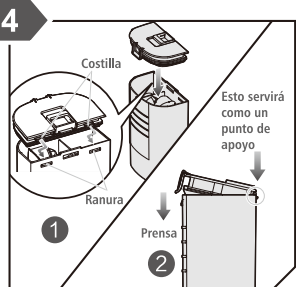
Cuando las aguas residuales alcancen el nivel máximo de agua, deje de funcionar y apague la alimentación. Retire el cubo de aguas residuales en la dirección de la flecha.



Abra la cubierta superior del cubo de aguas residuales y vierta las aguas residuales. No incline ni agite el cubo de aguas residuales cuando lo transporte; de lo contrario, las aguas residuales saldrán fácilmente.



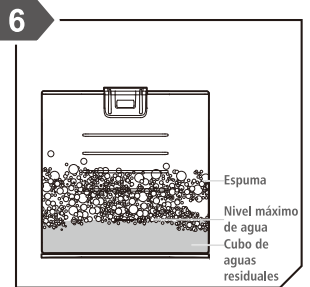
Limpe el cubo, la cubierta superior y la tira de sellado. Limpe el cubo de aguas residuales a tiempo después de su uso, a fin de no causar bacterias y olor.



Instale el anillo de sellado, cubra y fije el cubo de aguas residuales.



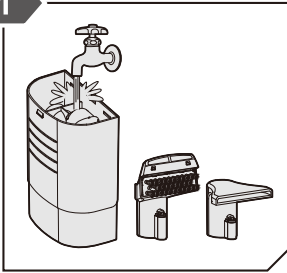
Cierre el cubo de aguas residuales en el cuerpo. Bloquee el cubo de aguas residuales, no la agite; de lo contrario, es fácil filtrarse y afectar la limpieza.



Deje de usar cuando el agua en el cubo de aguas residuales exceda el nivel máximo de agua, limpie el cubo de aguas residuales; de lo contrario, el agua fluirá hacia la máquina.

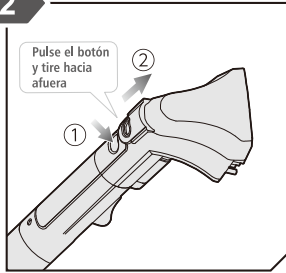
Limpieza y Mantenimiento

1



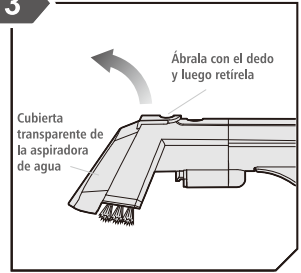
Después de cada uso, retírelos del cuerpo, enjuague bien con agua y seque al aire.

2



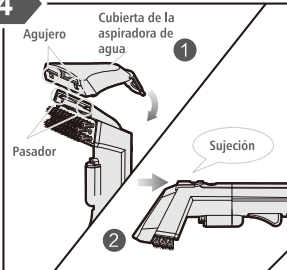
Desmontaje de la aspiradora de agua.

3



Desmontaje de la cubierta de la aspiradora de agua.

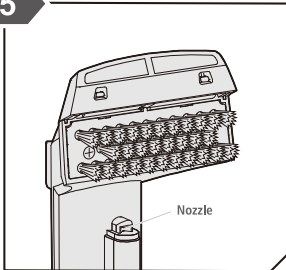
4



Instalación de la cubierta de aspiradora de agua:

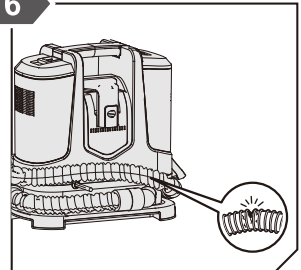
1. el pasador y el agujero se ajustan bien
2. Pulse hasta que haga clic en el sonido para asegurarse de que la instalación esté en su lugar

5



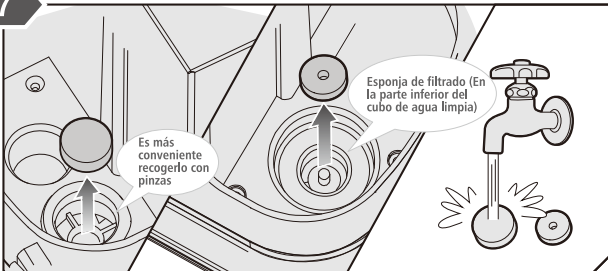
Al limpiar la aspiradora de agua, vacíe la boquilla si está bloqueada.

6



Compruebe la manguera en busca de roturas y fugas.

7

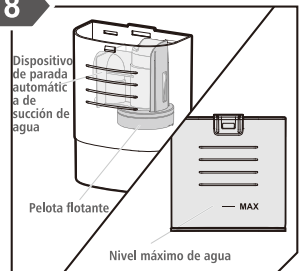


Enjuague la esponja de aire de entrada y la esponja de filtrado después de su uso, y reemplácelas si están dañadas.

⚠ Atención

- Deje de funcionar y desenchúfelo antes del mantenimiento.
- No riegue la máquina para evitar descargas eléctricas.
- No utilice detergente, diluyente, benceno y otros agentes químicos para limpiar la máquina.

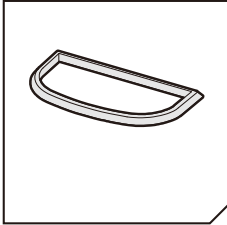
8



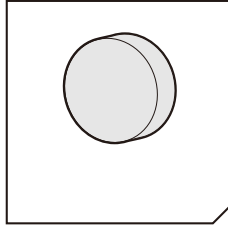
Vierta las aguas residuales antes de que excedan el nivel máximo de agua. Si la máquina continúa usándose después de que las aguas residuales excedan el nivel máximo de agua, la bola flotante funcionará y la succión se detendrá. Cuando el agua fluya hacia la máquina, apague la máquina y limpie el agua dentro de la máquina, la tubería y el cubo.

Consumibles, Falla y Manipulación

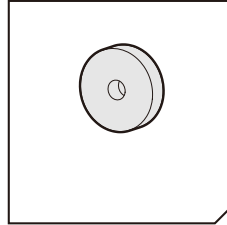
Los consumibles se pueden quitar y reemplazar cuando están dañados o se pierden. Asegúrese de instalar y usar



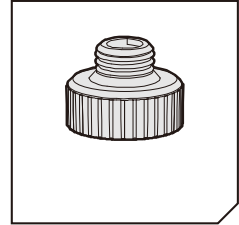
Anillo de sellado para la cubierta superior



Esponja de aire de entrada



Esponja de filtrado



Tapa de tornillo

En caso de excepciones en el uso, lea atentamente este manual y confirme los siguientes puntos antes de la reparación.

Estado	Análisis de la causa de la falla	Manipulación
La máquina no funciona después de encender el interruptor	<ul style="list-style-type: none"> • El conector no está conectado correctamente y está suelto, lo que resulta en un mal contacto. • La línea interna o el cable de alimentación están rotos. • La máquina se sobrecalienta y el dispositivo de protección funciona 	<p>Apague la alimentación y vuelva a enchufarla. Llama al teléfono de reparación. Refiérase a las instrucciones del dispositivo de protección..</p>
Cuando se presiona el botón de riego, no hay agua o hay poca agua	<ul style="list-style-type: none"> • La boquilla está bloqueada. • La manija o la bomba está dañada. 	<p>Retire la aspiradora de agua y enjuague la boquilla con agua limpia. Llama al teléfono de reparación.</p>
No hay recolección de polvo o la succión es muy débil	<ul style="list-style-type: none"> • El interruptor de alimentación no está encendido. • El cubo de aguas residuales está lleno, haciendo que la bola flotante funcione. • La manguera es anormal. • El cubo de aguas residuales no está instalado en su lugar. • La esponja de aire de entrada está bloqueada 	<p>Encienda el interruptor de alimentación. Limpie las aguas residuales y úselas de nuevo. Compruebe la manguera para grietas, roturas y obstrucciones. Instale el cubo de aguas residuales correctamente. Limpie o reemplace la esponja.</p>

Disposición Respetuosa con el Medio Ambiente



Disposición del equipo

El símbolo del contenedor indica que las baterías y los acumuladores, así como el equipo eléctrico y electrónico, no deben eliminarse en los desechos domésticos. Los consumidores tienen que distinguir entre los equipos electrónicos, que pueden contener sustancias nocivas para el medio ambiente y la salud. Los consumidores deben separar los desechos eléctricos, las baterías portátiles y las baterías recargables de los desechos domésticos en los puntos de recogida oficiales a fin de garantizar su eliminación adecuada. El vendedor puede facilitar información sobre la devolución. El vendedor debe aceptar las mercaderías gratuitamente. Las pilas y baterías recargables que no estén permanentemente instaladas en un equipo eléctrico de desecho deben ser retiradas antes de su eliminación y eliminadas por separado. Las pilas y baterías de litio de todos los sistemas sólo pueden reajustarse al punto de recogida durante la descarga. La cinta adhesiva debe siempre tapar el poste para evitar cortocircuitos.

Todos los usuarios finales tienen la responsabilidad de eliminar todos los datos personales almacenados en el equipo de desechos antes del tratamiento.



Tratamiento de embalajes

El embalaje consiste en cartón y plástico recuperable con las marcas correspondientes. Hacer que esos materiales sean reciclables.

Manufacturer / Hersteller / Fabricant /
Fabbricatore / Manufactura:
Zhejiang Yili Machinery And Electric Co., Ltd.
No.111, Lingxiu Road, Luoxing Street,
Jiashan County, JIAXING CITY,
Zhejiang Province 314100