

Fiche technique

Gicleurs à fioul de type OD

Application

Les gicleurs à fioul de type OD sont destinés aux brûleurs à fioul domestiques et commerciaux à haute pression fonctionnant avec du fioul léger ou lourd. Ils sont disponibles en 4 angles de pulvérisation, 3 répartitions de pulvérisation et avec un débit de 0,20 à 35,0 gallons US par heure. En ce qui concerne la construction et l'atomisation, le gicleur de type OD est le modèle de base pour tous les gicleurs à fioul Danfoss.

Caractéristiques :

- Fioul léger ou lourd
- Gicleurs EN de 1,46 à 6,55 kg/h
- Gicleurs standard de 0,20 à 35 US gal/h
- Testés à 100 % pour la capacité et les performances conformément aux normes EN

Identification

Ces informations sont marquées sur les gicleurs EN 1,46 à 6,55 kg/h. Les autres gicleurs ne comportent pas de marquage EN.



Danfoss A30-186-11

Marqué sur les faces plates :

2,37	Capacité spécifiée EN (kg/h)
EN 80° II	Angle de pulvérisation et indice d'atomisation (selon les normes EN 293/EN 299)
Point de référence EN	1000 kPa (10 bar), 3,4 cSt., 840 kg/m ³ Tolérance sur la capacité : ± 4%
	Numéro de série à usage interne
0,60	Capacité de référence (US gal/h)
60° S	Angle de pulvérisation et répartition (H = creuse, S = pleine, B = semi-solide)
Point de référence	700 kPa (7 bar), 3,4 cSt., 820 kg/m ³

Filtres

Capacité 0,20 à 0,35 US gal/h : bronze fritté 30 µm	Capacité 0,40 à 0,85 US gal/h : bronze fritté 45 µm
Capacité 1,00 à 1,75 US gal/h : bronze fritté 75 µm	Capacité 2,00 à 11,0 US gal/h : Maille monel 140 µm
Capacité 12,00 à 35,0 US gal/h : sans filtre	

Couple de serrage recommandé : 15 à 20 Nm (1,5 à 2,0 kpm)
Couple de serrage max. : 25 Nm (2,5 kpm)

Caractéristiques techniques

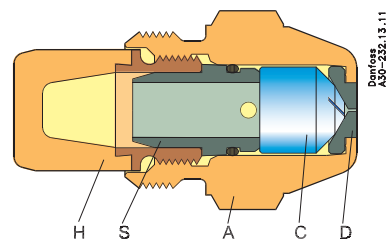
Débit de référence USgal/h	Angles/types de diffusion								Débit spécifié kg/h	
	30°	45°		60°		80°				
0,20 ¹				S					0,76	
0,25 ¹				S					0,95	
0,30 ¹				H	S		H	S	1,15	
0,35 ¹				H	S		H	S	1,35	
0,40			S	H	S		H	S	1,46	
0,45			S	H	S		H	S	1,66	
0,50	S	H	S	H	S		H	S	1,87	
0,55	S	H	S	H	S		H	S	2,11	
0,60	S	H	S	H	S	B	H	S	B	2,37
0,65	S	H	S	H	S	B	H	S	B	2,67
0,75	S	H	S	H	S	B	H	S	B	2,84
0,85	S	H	S	H	S	B	H	S	B	3,31
1,00	S	H	S	H	S	B	H	S	B	3,72
1,10	S	H	S	H	S		H	S		4,24
1,20		H	S	H	S		H	S		4,45
1,25	S	H	S	H	S	B	H	S	B	4,71
1,35	S	H	S	H	S	B	H	S	B	5,17
1,50	S	H	S	H	S	B	H	S	B	5,84
1,65	S	H	S	H	S		H	S		6,08
1,75	S	H	S	H	S		H	S		6,55
2,00	S	H	S	H	S	B	H	S	B	7,42
2,25	S	H	S	H	S	B	H	S	B	8,35
2,50	S	H	S	H	S	B	H	S	B	9,29
2,75	S	H	S	H	S	B	H	S	B	10,5
3,00	S	H	S	H	S	B	H	S	B	11,6
3,50	S		S		S			S		12,9
3,75			B		B			B		13,8
4,00			S		S			S		14,2
4,50			S	B	S	B		S	B	16,1
5,00			S	B	S	B		S	B	18,5
5,50			S	B	S	B		S	B	20,9
6,00			S	B	S	B		S	B	23,4
6,50				B		B			B	26,1
7,00					S					27,9
7,50				B		B			B	29,8
8,00					S					31,5
8,50				B		B			B	33,1
9,00					S					35,4
10,00				B		B			B	37,7
11,00				B		B			B	42,5
12,00				B		B			B	47,7
13,50				B		B			B	54,3
15,00				B		B			B	60,4
17,00						B			B	67,4
19,50						B			B	76,2
22,00				B		B			B	86,4
25,00						B				96,7
28,00						B				109,5
31,50				B		B			B	122,5
35,00				B						133,5

Gicleurs EN
¹Tolérances de débit : ±6 %

Conception

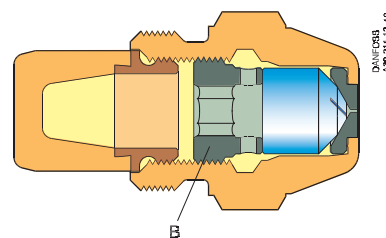
Tailles comprises entre 0,20-0,60 US gal/h avec joint torique d'étanchéité

- A. Corps du gicleur
- C. Cône du gicleur
- D. Pastille avec orifice
- H. Filtre
- S. Support de joint torique

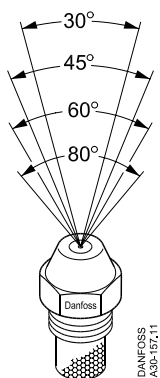


Tailles comprises entre 0,65-35,00 US gal/h avec vis de fond

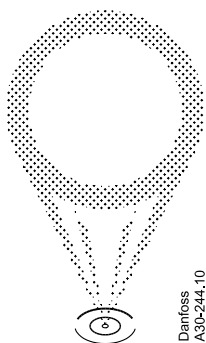
- B. Vis de fond



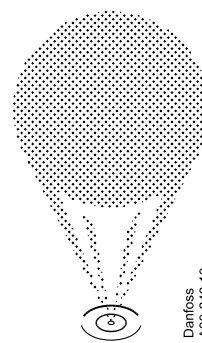
Angles de diffusion



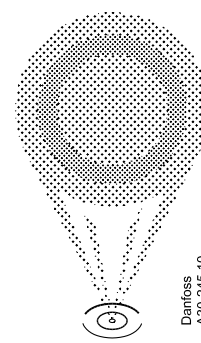
Répartitions



H (creuse)

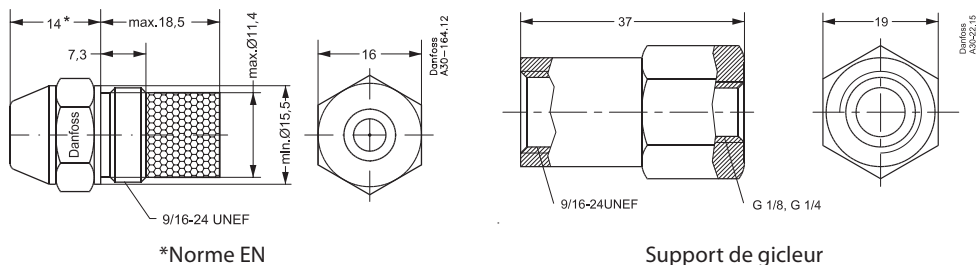


S (solide)



B (semi-solide)

Dimensions



*Norme EN

Support de gicleur



Une documentation complémentaire sur les composants pour brûleur est disponible sur <http://heating.danfoss.com/> ou <https://store.danfoss.com/>

Danfoss Sarl
Heating Segment • danfoss.fr • +33 (0)1 82 88 64 64 • E-mail: cscfrance@danfoss.com

Danfoss n'assume aucune responsabilité quant aux erreurs qui se seraient glissées dans les catalogues, brochures ou autres documentations écrites. Dans un souci constant d'amélioration, Danfoss se réserve le droit d'apporter sans préavis toutes modifications à ses produits, y compris ceux se trouvant déjà en commande, sous réserve, toutefois, que ces modifications n'affectent pas les caractéristiques déjà arrêtées en accord avec le client. Toutes les marques de fabrique de cette documentation sont la propriété des sociétés correspondantes. Danfoss et tous les logo Danfoss sont des marques déposées de Danfoss A/S. Tous droits réservés.