

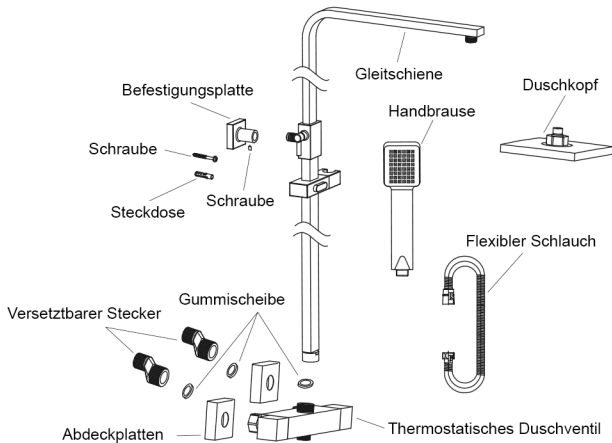
Installationsanleitung für das Thermostat-Duschset

DE

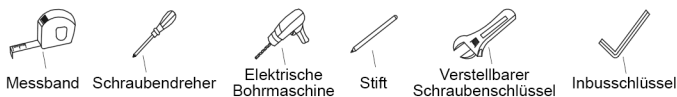
F01SSC00BL

I. Vor der Installation

1. Die Rohrleitungen gründlich durchspülen, um Schmutz zu entfernen.
2. Die Wasserversorgung abstellen.
3. Nehmen Sie das Kit vorsichtig aus der Verpackung und tragen Sie, wenn möglich, Baumwollhandschuhe, um Kratzen zu vermeiden.
4. Identifizieren Sie alle Komponenten.

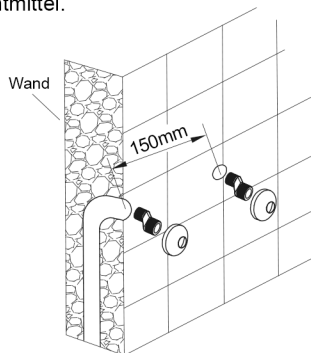


5. Werkzeuge, die Sie möglicherweise benötigen.

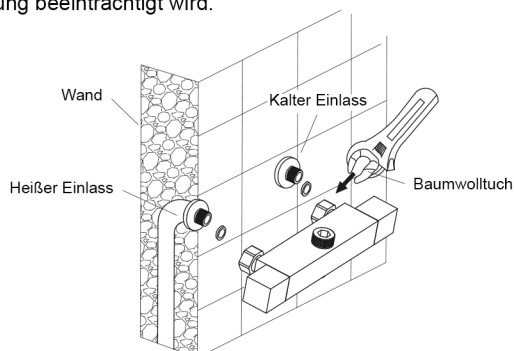


II. Installationsschritte

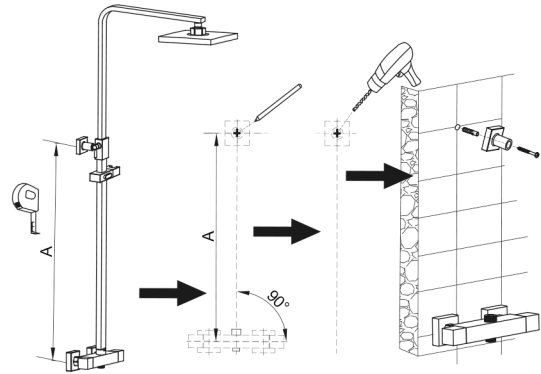
1. Setzen Sie den Versatzverbinder in die Wassereinlässe in der Wand in und schrauben Sie die Abdeckplatten auf den Versatzverbinder, bis sie mit der Wand in Kontakt kommen. Versiegeln Sie sie mit einem geeigneten Dichtmittel.



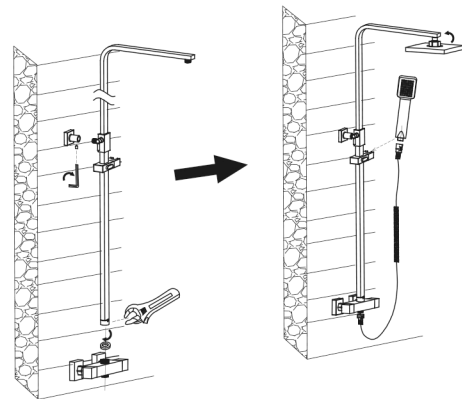
2. Befestigen Sie den Anschluss des Duschventils mit einem Schraubenschlüssel am versetzten Anschluss. Verwenden Sie bei Kratzern ein Baumwolltuch im Inneren des Schraubenschlüssels. Stellen Sie sicher, dass sich der heiße Einlass an der linken Seite und der kalte Einlass an der rechten Seite befindet, da sonst die Leistung beeinträchtigt wird.



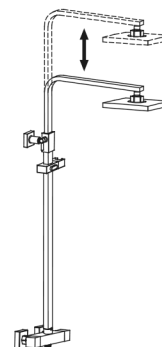
3. Messen Sie die Montagehöhe des Duschsets mit Klebeband. Markieren Sie 2 Löcher in der gewünschten Position mit einem Stift. Bohren Sie die Löcher ordnungsgemäß mit einer elektrischen Bohrmaschine und setzen Sie die Dübel in die Löcher. Setzen Sie den Verbinders in die Befestigungsplatte ein.



4. Das Duschventil und den Anschluss ausrichten und die Mutter mit einem verstellbaren Schraubenschlüssel festziehen. Die Schraube mit dem Inbusschlüssel an der Befestigungsplatte befestigen und die Schiene an der Wand befestigen. Die Kopfbrause an den flexiblen Schlauch und dann den flexiblen Schlauch an den Wasserauslass, schließlich den Duschkopf an der Gleitschiene anschließen.



5. Passen Sie die Höhe der Gleitschiene an.



6. Die Wasserversorgung einschalten und auf korrekten Betrieb prüfen.

III. Pflege

1. Dieses Duschset hat eine hochwertige Polierung und sollte sorgfältig behandelt werden.
2. Ein gelegentliches Abwischen mit einem milden Spülmittel auf einem weichen, feuchten Tuch, anschließend mit gründlichen Abspülen ist genügend.
3. Verwenden Sie keine Scheuermittel oder chemischen Haushaltsreiniger, da diese Schäden verursachen können.