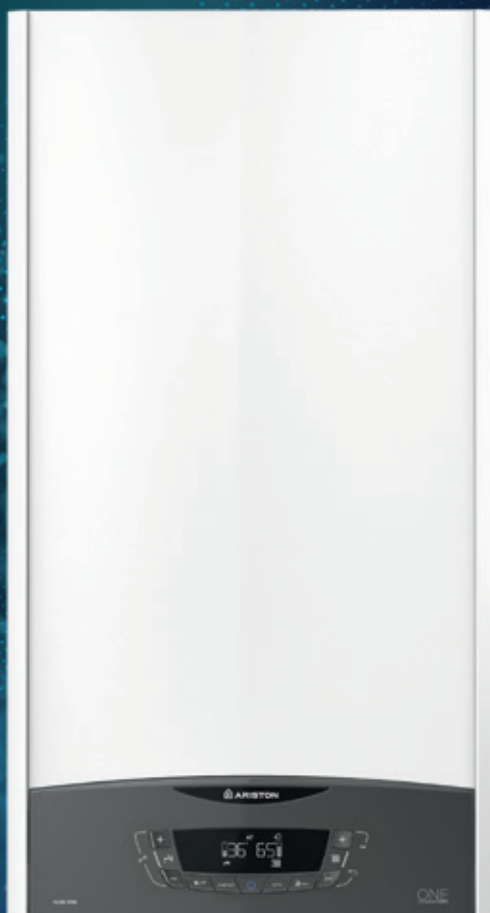




**2 ANS**  
GARANTIE  
TOUT  
COMPRIS\*



La chaudière condensation  
économique et compacte

**Clas One**

COMPATIBLE  
**GAZ VERT**

**2 ANS**  
GARANTIE  
TOUT COMPRIS\*

**5 ANS**  
CORPS DE  
CHAUFFE  
GARANTIE

**2 ANS**  
PIECES  
GARANTIE

**RATIO DE  
MODULATION**

**TAILLE  
COMPACTE**

**LCD**  
ÉCRAN LCD

**FONCTION  
CONFORT**

**EFFICACITÉ  
ÉNERGÉTIQUE**

**ÉCONOMIES  
D'ÉNERGIE**



## CLAS ONE - La chaudière condensation économique et compacte



### GAIN DE PLACE

/ 40 cm de largeur pour un encastrement facilité



### ÉCOLOGIQUE

/ Compatible gaz vert : une énergie locale 100% renouvelable pour lutter contre le dérèglement climatique



### CONFORT

/ Tableau de commande intuitif pour utilisation simple et agréable  
/ Silencieuse : à partir de 49 db(A), similaire au bruit d'un lave vaisselle. Pensez à choisir une température de consigne adaptée entre 19 et 21°C dans les pièces de vie comme le salon, la salle à manger ou la cuisine



ARISTON NET

### CONNECTIVITÉ EN OPTION

/ Application Ariston Net - Contrôle à distance de la température et du mode de chauffage, rapports des consommations énergétiques estimées et notifications en cas d'anomalie  
/ Contrôle par la voix grâce aux assistants vocaux Amazon Alexa, Google Home et Apple Homekit avec les accessoires Sensys Net ou Cube S Net



**EN CAS DE SOUCIS SUR VOTRE CHAUDIÈRE, ARISTON S'ENGAGE PENDANT DEUX ANS A PRENDRE EN CHARGE L'INTERVENTION D'UN TECHNICIEN POUR LE DIAGNOSTIC ET LA RÉPARATION DE VOTRE APPAREIL.**

	CLAS ONE 25	CLAS ONE 30	CLAS ONE 35
<b>CONFORT</b>	Gaz naturel / Propane/ Gaz Vert (bio méthane ou biogaz)		
Énergie	Gaz naturel / Propane/ Gaz Vert (bio méthane ou biogaz)		
Chauffage		✓	
Eau chaude sanitaire		✓	
Débit spécifique à ΔT 30K selon EN 13203	12,1L/min	14,5L/min	16,7L/min
Puissance acoustique	49 db(A)	51 db(A)	52 db(A)
Application	↑↑ + 🍷 ou ↑	↑↑↑ + 🍷 ou ↑	↑↑↑ + 🍷 ou ↑↑↑
<b>ÉCONOMIES</b>			
Efficacité énergétique chauffage (classe / ηS)	A		
Efficacité énergétique ECS (classe / ηWH)	A		
Éligible aux aides financières	✓		
<b>INTÉGRATION</b>	Murale		
Installation	Murale		
Dimensions (LxPxH)	400x315x745 mm	400 x385x745 mm	400x385x745 mm
Poids	30 kg	31 kg	32 kg
<b>CONNECTIVITÉ</b>			
Pilotable à distance	En option		

\*CF. CONDITIONS DE GARANTIES

