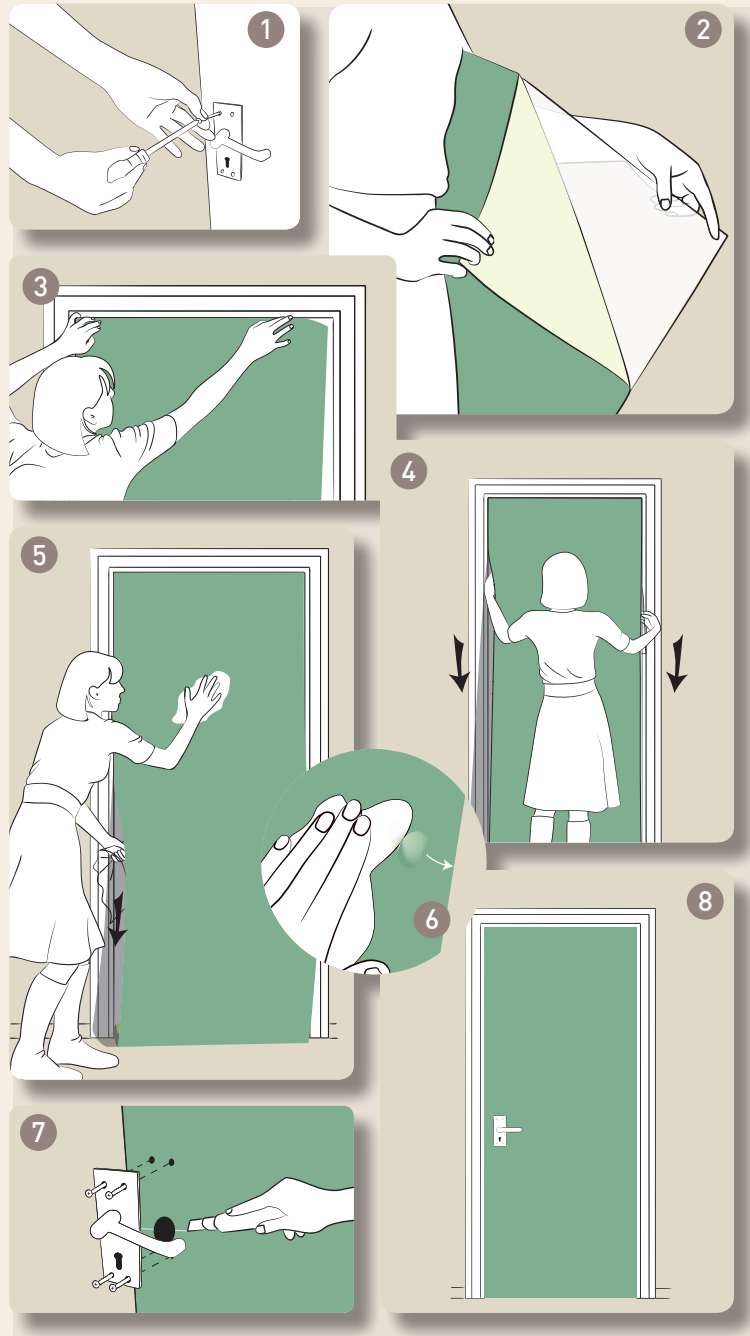


INSTALLATION INSTRUCTIONS

STICKER PORTE



The product has been designed to be placed on a door or any **SMOOTH, CLEAN and DRY** surface.

We advise you not to place it near a source of heat.

Before applying, leave your sticker to lie flat for 24 hours at room temperature.

1 Remove the lock and handle.

2 Installation is easier with two people. Starting from one of the top corners of the adhesive, **peel off 20cm** of the protective paper.

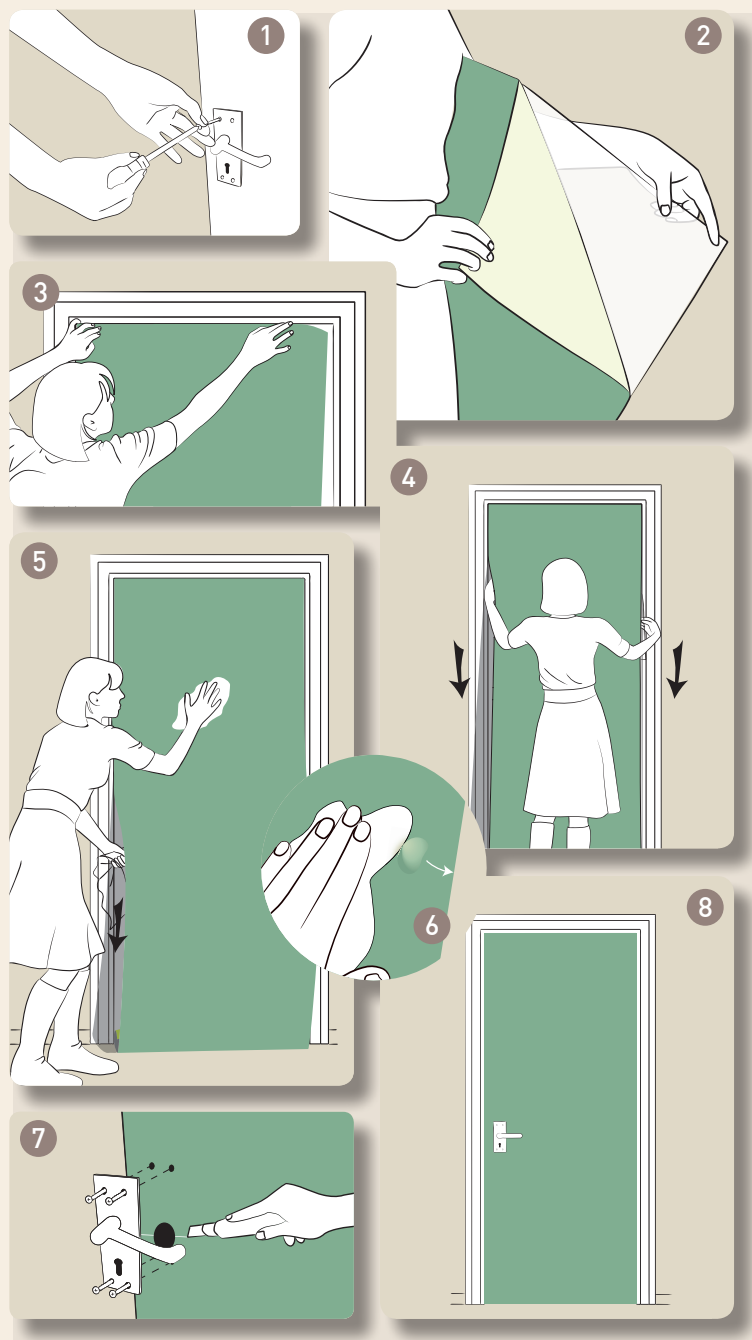
3 Start by **applying the sticker to the top left of the door**, taking care to follow the contours of the door.

4 **Continue to peel off the protection** by applying the sticker and **pressing out any air bubbles**. If there are any bubbles or creases, you can peel off the adhesive and stick it back on again at any time to ensure it is correctly applied.

5/6 **Press firmly with a soft cloth** over the entire sticker to make it adhere.

Pay particular attention to the edges.

7 Before replacing your handle or lock block, **carefully cut out the place for the handle** using a cutter.



El producto ha sido diseñado para ser colocado sobre una puerta o cualquier superficie **LISA, LIMPIA y SECA**.
Le aconsejamos que no lo coloque cerca de una fuente de calor.

Antes de colocarlo, deje reposar el adhesivo durante 24 horas a temperatura ambiente.

1 Retire la cerradura y la manilla.

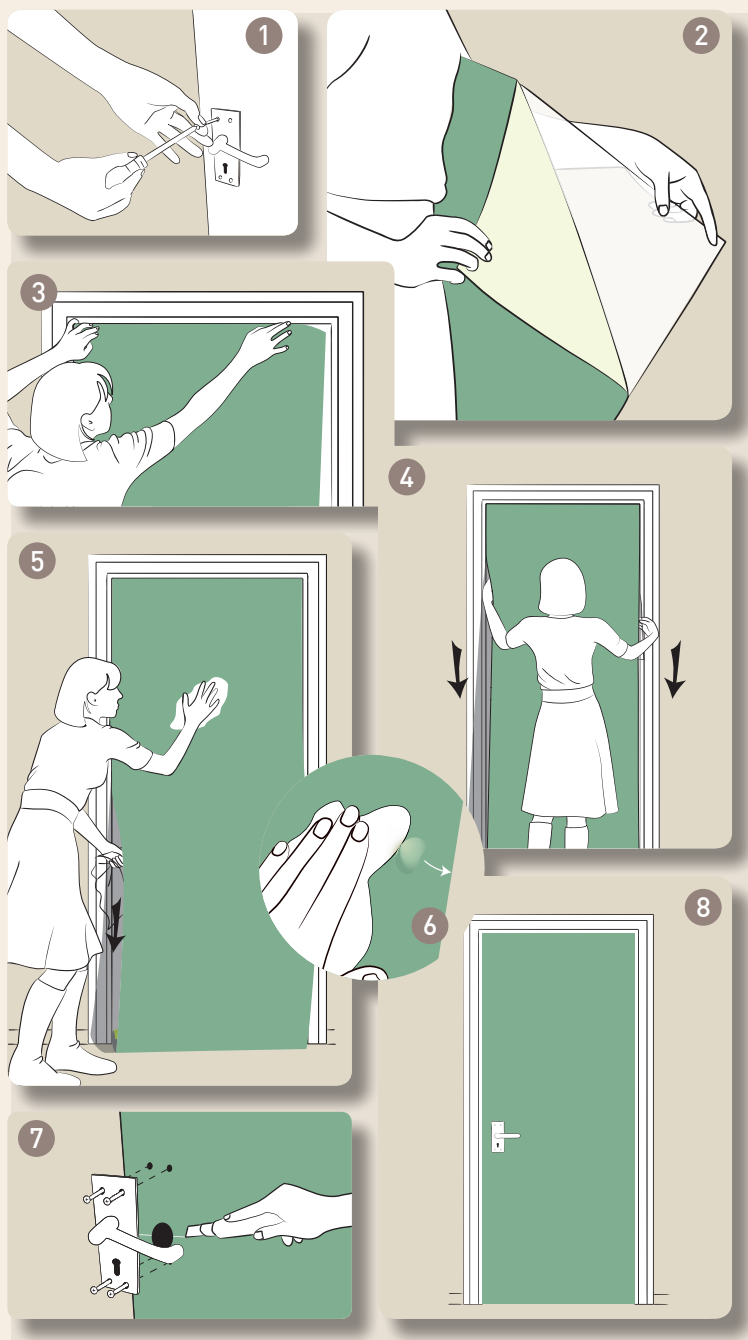
2 La instalación es más fácil con dos personas. Partiendo de una de las esquinas superiores del adhesivo, **despegue 20 cm del papel protector.**

3 Empiece aplicando la pegatina en la parte superior izquierda de la puerta, teniendo cuidado de seguir el contorno de la puerta.

4 Continúa despegando la protección aplicando el adhesivo y presionando para eliminar cualquier burbuja de aire. Si quedan burbujas o pliegues, puedes despegar el adhesivo y volver a pegarlo en cualquier momento para asegurarte de que está correctamente aplicado.

5/6 Presiona firmemente con un paño suave sobre toda la pegatina para que se adhiera. Presta especial atención a los bordes.

7 Antes de sustituir la manilla o el bloque de cierre, recorte con cuidado el lugar para la manilla utilizando un cúter.



O produto foi concebido para ser colocado numa porta ou em qualquer superfície **LISA, LIMPA e SECA**.
Aconselhamos a não o colocar perto de uma fonte de calor.

Antes de aplicar, deixe o seu autocolante **repousar** durante 24 horas à temperatura ambiente.

1 Retirar o fecho e a pega.

2 A instalação é mais fácil com duas pessoas. A partir de um dos cantos superiores do adesivo, **retire 20 cm do papel de proteção.**

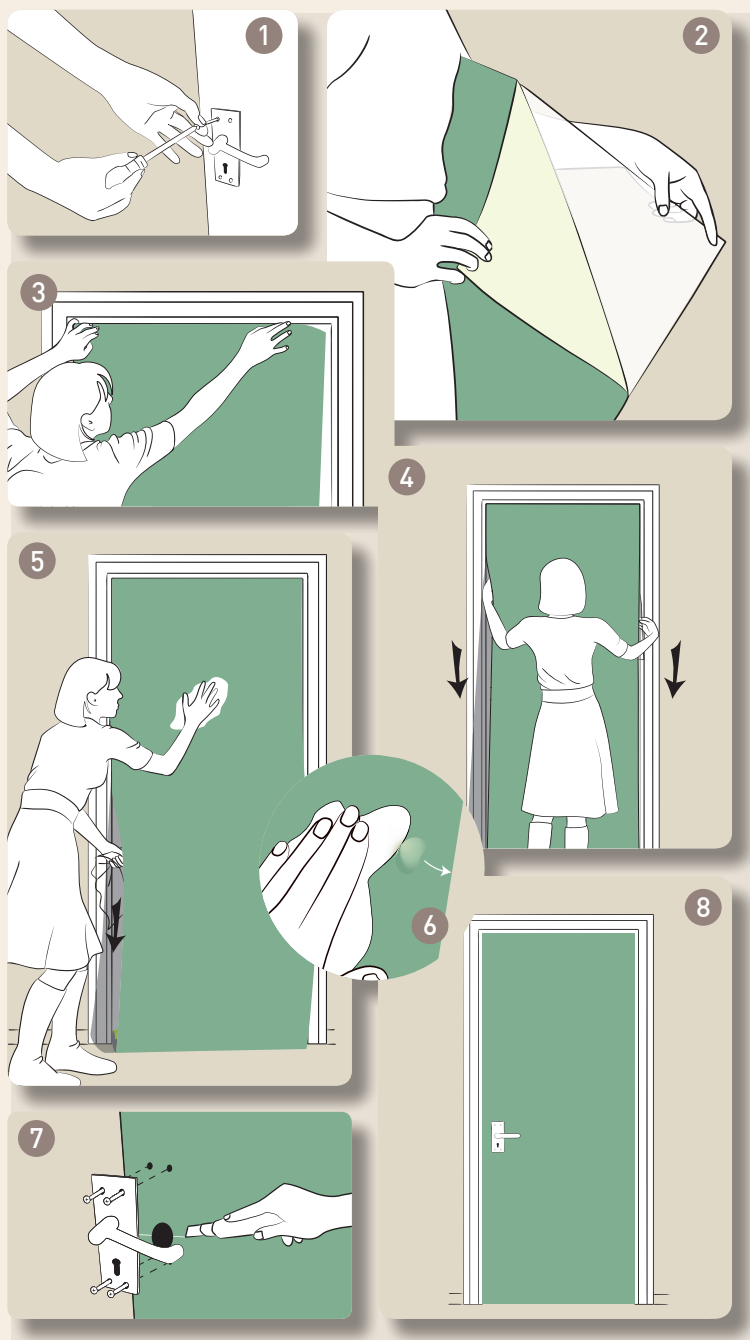
3 Comece por **aplicar o autocolante na parte superior esquerda da porta**, tendo o cuidado de seguir os contornos da porta.

4 **Continue a descolar a proteção**, aplicando o autocolante e **pressionando para retirar as bolhas de ar**. Se houver bolhas ou vincos, pode retirar o adesivo e voltar a colá-lo em qualquer altura para garantir que está corretamente aplicado.

5/6 **Pressione firmemente com um pano macio sobre todo o autocolante** para o fazer aderir. Preste especial atenção aos bordos.

7 Antes de substituir a pega ou o bloco de bloqueio, **corte cuidadosamente o local para a pega com um cortador.**

ISTRUZIONI PER L'INSTALLAZIONE STICKER PORTE



Il prodotto è stato progettato per essere posizionato su una porta o su qualsiasi superficie **LISCIA, PULITA e ASCIUTTA**.

Si consiglia di non posizionarlo vicino a una fonte di calore.

Prima di applicare l'adesivo, lasciarlo riposare per 24 ore a temperatura ambiente.

- 1** Rimuovere la serratura e la maniglia.
- 2** L'installazione è più semplice se si è in due. Da uno degli angoli superiori dell'adesivo, **staccare 20 cm di carta protettiva**.
- 3** Iniziare ad **applicare l'adesivo in alto a sinistra della porta**, facendo attenzione a seguire i contorni della porta.
- 4** **Continuare a staccare la protezione** applicando l'adesivo e **facendo pressione su eventuali bolle d'aria**. In caso di bolle o pieghe, è possibile staccare l'adesivo e riapplicarlo in qualsiasi momento per assicurarsi che sia applicato correttamente.
- 5/6** **Premere con forza con un panno morbido** su tutto l'adesivo per farlo aderire. Prestare particolare attenzione ai bordi.
- 7** Prima di sostituire la maniglia o il blocco serratura, **ritagliare con cura la sede della maniglia con un taglierino**.