



## Downlight / Plafón Led KRAMFOR EPISTAR 20W Ajustable

Con un nuevo sistema que permite ajustarse perfectamente al diámetro del agujero gracias a un sencillo sistema de deslizamiento de los muelles de fijación desde Ø50mm hasta Ø210mm. Con chip led EPISTAR de alta luminosidad. Downlight Led 20w extraplano construido con cuerpo de aluminio y amplio difusor. Gran ángulo de apertura, proporciona iluminación general con una máxima eficiencia.



### ESPECIFICACIONES

Potencia	<b>20W</b>
Flujo luminoso	<b>1500lm, 1600lm, 1700lm</b>
Ángulo de apertura	<b>120º</b>
Temperatura de color	<b>3000K, 4000K, 6000K</b>
CRI	<b>80</b>
Alimentación	<b>AC220V</b>
Tensión de funcionamiento	<b>100-240VAC</b>
Chip	<b>Epistar SMD2835</b>
Forma y corte	<b>Circular 210mm</b>
Otros	<b>Extraplana</b>
Interior-exterior	<b>Interior</b>
Protección IP	<b>IP40</b>
Etiqueta energética	<b>A++</b>

**Dimensiones del producto**  
230x230x20mm

**Dimensiones del packaging**  
25x25x3cm

**Certificados**  
CE  
ROHS  
ECORAE

## MODELOS

Color de luz	Temperatura color (k)	Luminosidad (lm)
Blanco cálido	3000K	1500lm
Blanco neutro	4000K	1600lm
Blanco frío	6000K	1700lm

## DETALLES

Si tienes problemas porque el agujero es muy grande o muy pequeño para instalar el downlight, el nuevo modelo KRAMFOR LED te ofrece la solución con su sistema de **sujecciones ajustables** que te permiten adaptarlo a agujeros **desde Ø50mm hasta Ø210mm**. Un nuevo downlight LED 20w.

El *Downlight Led* tiene un difusor esmerilado que confiere una iluminación general sin reflejos.

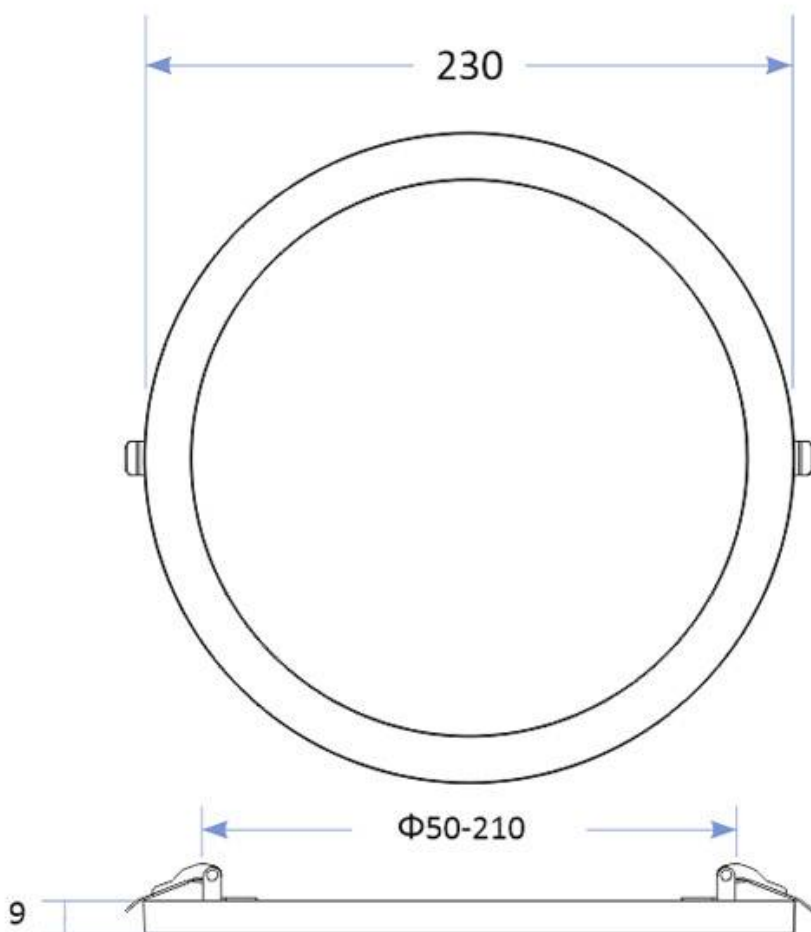
Este **downlight 20w** es ideal para sustituir a los tradicionales halógenos, llegando a ahorros de hasta el

90% y a downlight de bajo consumo convencionales, llegando a ahorros de hasta el 60% con lo que se consigue una alta eficiencia energética.

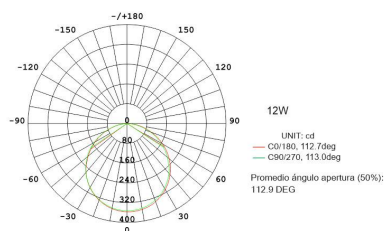
Downlight de fácil instalación, larga vida de la luminaria led, libre de mantenimiento.

La solución perfecta para crear un ambiente elegante, en obra nueva o rehabilitación, para sustituir los actuales downlights empotrados, para el hogar, oficinas, recepciones, museos, bares, cocinas, pasillos y zonas de paso.

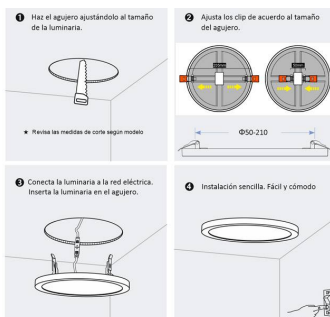
## ESQUEMA DE INSTALACIÓN



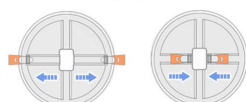
### Distribución lumínica



### Instalación



## GALERIA



### AVISO

Datos sujetos a cambios sin aviso. Excepto errores y omisiones. Asegúrese de utilizar el archivo más reciente posible.