



## Led KRAMFOR EPISTAR 20W Ajustable

Con un nuevo sistema que permite ajustarse perfectamente al diámetro del agujero gracias a un sencillo sistema de deslizamiento de los muelles de fijación desde Ø50mm hasta Ø210mm. Con chip led EPISTAR de alta luminosidad. Downlight Led 20w extraplano construido con cuerpo de aluminio y amplio difusor. Gran ángulo de apertura, proporciona iluminación general con una máxima eficiencia.



### ESPECIFICACIONES

Potencia	<b>20W</b>
Flujo luminoso	<b>1500lm, 1600lm, 1700lm</b>
Ángulo de apertura	<b>120°</b>
Temperatura de color	<b>3000K, 4000K, 6000K</b>
CRI	<b>80</b>
Alimentación	<b>AC220V</b>
Tensión de funcionamiento	<b>100-240VAC</b>
Chip	<b>Epistar SMD2835</b>
Forma y corte	<b>Circular 210mm</b>
Otros	<b>Extraplana</b>
Interior-exterior	<b>Interior</b>
Protección IP	<b>IP40</b>
Etiqueta energética	<b>A++</b>

**Dimensiones del producto**  
230x230x20mm

**Dimensiones del packaging**  
25x25x3cm

**Certificados**  
CE  
ROHS  
ECORAE

## MODELOS

Color de luz	Temperatura color (k)	Luminosidad (lm)
Blanco cálido	3000K	1500lm
Blanco neutro	4000K	1600lm
Blanco frío	6000K	1700lm

## DETALLES

Si tienes problemas porque el agujero es muy grande o muy pequeño para instalar el downlight, el nuevo modelo KRAMFOR LED te ofrece la solución con su sistema de **sujecciones ajustables** que te permiten adaptarlo a agujeros **desde Ø50mm hasta Ø210mm**. Un nuevo downlight LED 20w.

El *Downlight Led* tiene un difusor esmerilado que confiere una iluminación general sin reflejos.

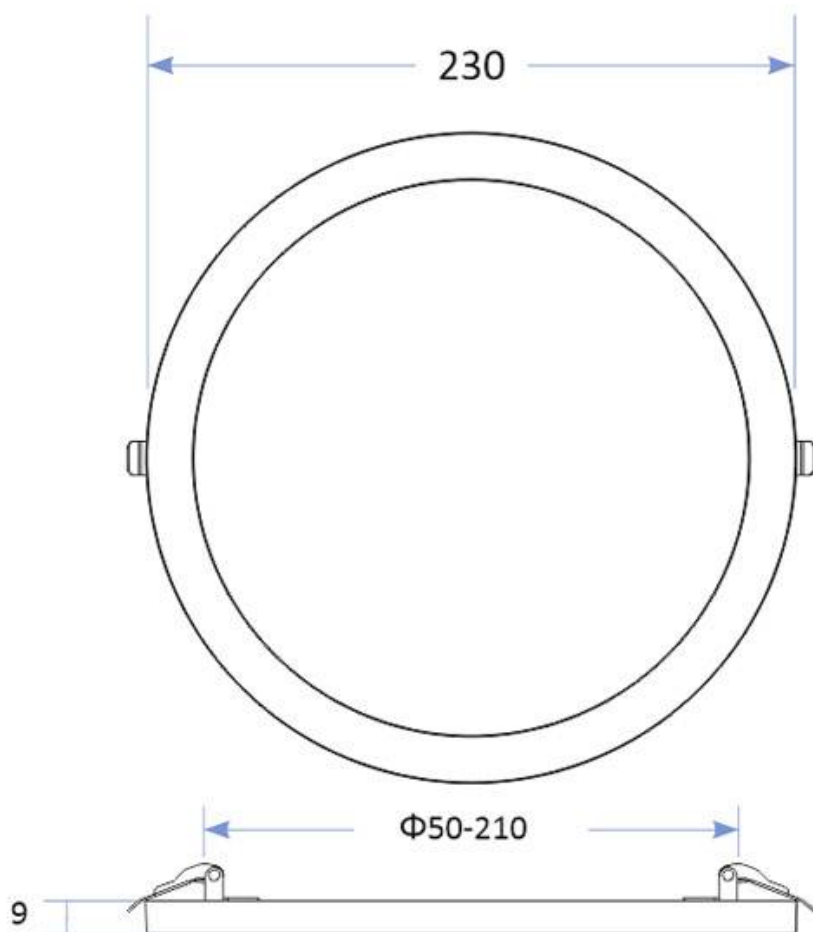
Este **downlight 20w** es ideal para sustituir a los tradicionales halógenos, llegando a ahorros de hasta el

90% y a downlight de bajo consumo convencionales, llegando a ahorros de hasta el 60% con lo que se consigue una alta eficiencia energética.

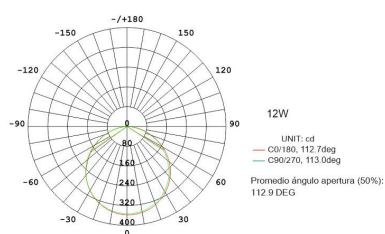
Downlight de fácil instalación, larga vida de la luminaria led, más de 40.000 horas y libre de mantenimiento.

La solución perfecta para crear un ambiente elegante, en obra nueva o rehabilitación, para sustituir los actuales downlights empotrados, para el hogar, oficinas, recepciones, museos, bares, cocinas, pasillos y zonas de paso.

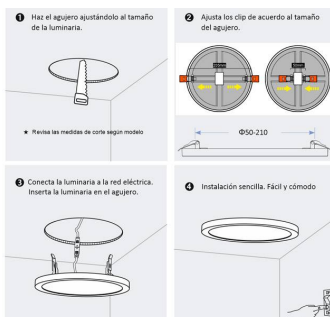
## ESQUEMA DE INSTALACIÓN



### Distribución lumínica



### Instalación



## GALERIA



### AVISO

Datos sujetos a cambios sin aviso. Excepto errores y omisiones. Asegúrese de utilizar el archivo más reciente posible.