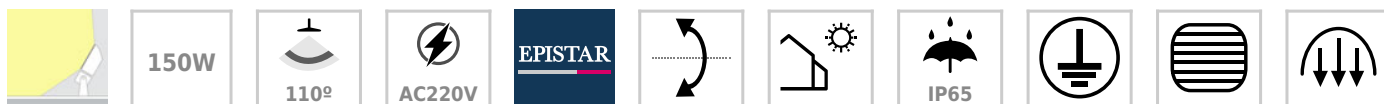




## Proyector Led SMD2835 150W

Foco proyector orientable de exterior LED de altas prestaciones y gran resistencia (IP65). máxima eficiencia energética y gran potencia de luminosidad. Carcasa de aluminio de inyección con radiador que garantiza una eficiente disipación del calor.



### ESPECIFICACIONES

Potencia	<b>150W</b>
Flujo luminoso	<b>13500lm</b>
Ángulo de apertura	<b>110º</b>
Temperatura de color	<b>3000K</b>
CRI	<b>80</b>
Alimentación	<b>AC220V</b>
Tensión de funcionamiento	<b>AC100 - 240V</b>
Chip	<b>Epistar SMD2835</b>
Movilidad	<b>Basculante</b>
Interior-exterior	<b>Exterior</b>
Protección IP	<b>IP65</b>
Aislamiento eléctrico	<b>Luminaria de clase I</b>
Otros	<b>Pantalla protectora, Reflector de aluminio</b>
Temp. de trabajo	<b>-40°C hasta +55°C</b>

#### Referencia

LD1021398

#### Color de luz

Blanco cálido

#### Dimensiones del producto

45x310x340mm

#### Dimensiones del packaging

5x27x21cm

#### Certificados

CE  
ROHS  
ECORAEE

### DETALLES

## Ficha técnica

Proyector Led SMD2835 150W

LEDBOX®

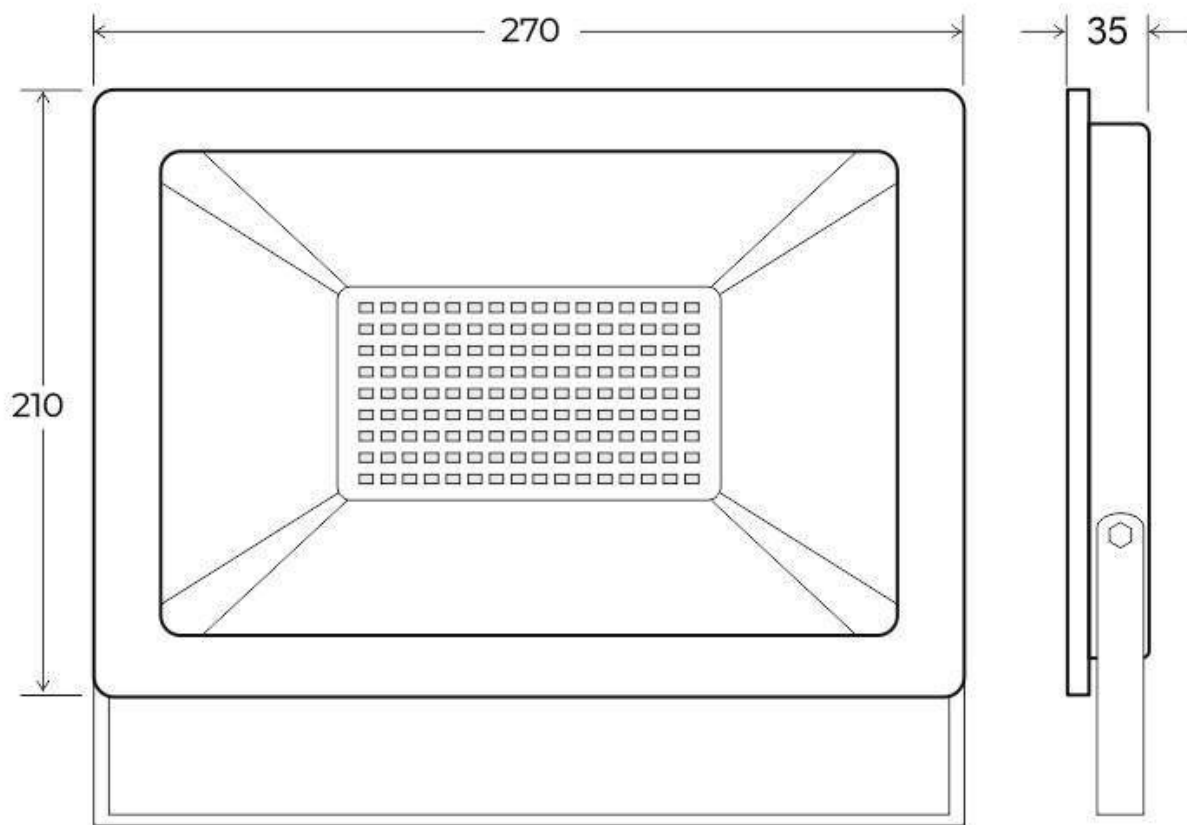
Proyector con una reducida profundidad, fabricado en aluminio con radiador eficiente que garantiza una óptima disipación del calor y evita la pérdida de potencia de la luz.

Alta potencia con alimentación directa sin driver. Incorpora chip led SMD2835 de alto brillo dirige toda la potencia por todo el reflector del proyector consiguiendo un excepcional

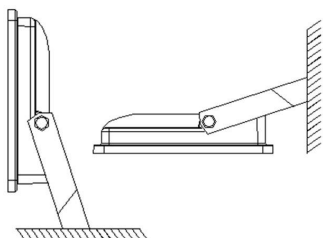
rendimiento. La carcasa impermeable y compacta dispone de protección IP65 y cristal endurecido, apto para los ambientes más adversos.

Su diseño se adapta perfectamente en cualquier instalación. Ideal para la iluminación exterior e interior de todo tipo de espacios.

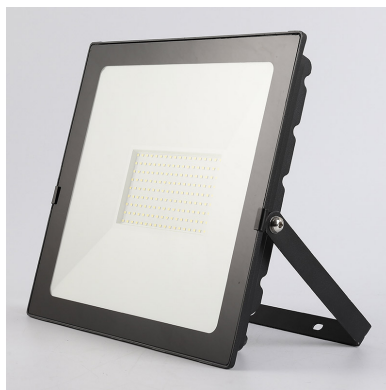
## ESQUEMA DE INSTALACIÓN



### Instalación



## GALERIA



### AVISO

Datos sujetos a cambios sin aviso. Excepto errores y omisiones. Asegúrese de utilizar el archivo más reciente posible.