

## ADFORS Novelio® Revêtements muraux à peindre

### Description du produit

- en fibre de verre
- tissés ou non tissés
- en rouleaux
  - taille typique 1 × 50 m
  - protégés par un film d'emballage plastique
  - emballés dans des boîtes collectives sur des palettes standard de 120 × 80 cm qui sont généralement empilables

Le produit est conçu pour être peint avec des peintures acryliques en phase aqueuse pour une application intérieure. Tous les produits ADFORS Novelio® sont fabriqués conformément à la norme EN15102, portant ainsi le marquage CE.



## ADFORS Novelio® Revêtements muraux à peindre

### Utilisation du produit

Les revêtements muraux ADFORS Novelio® offrent une variété de motifs et d'excellentes caractéristiques fonctionnelles certifiées. Ils sont **une solution de décoration et de protection durable des murs et plafonds** alliant confort visuel et efficacité technique, ce qui en fait un produit idéal pour les locaux recevant du public aussi bien que pour l'usage résidentiel.



## ADFORS Novelio® Revêtements muraux à peindre

### Appellation du produit

---

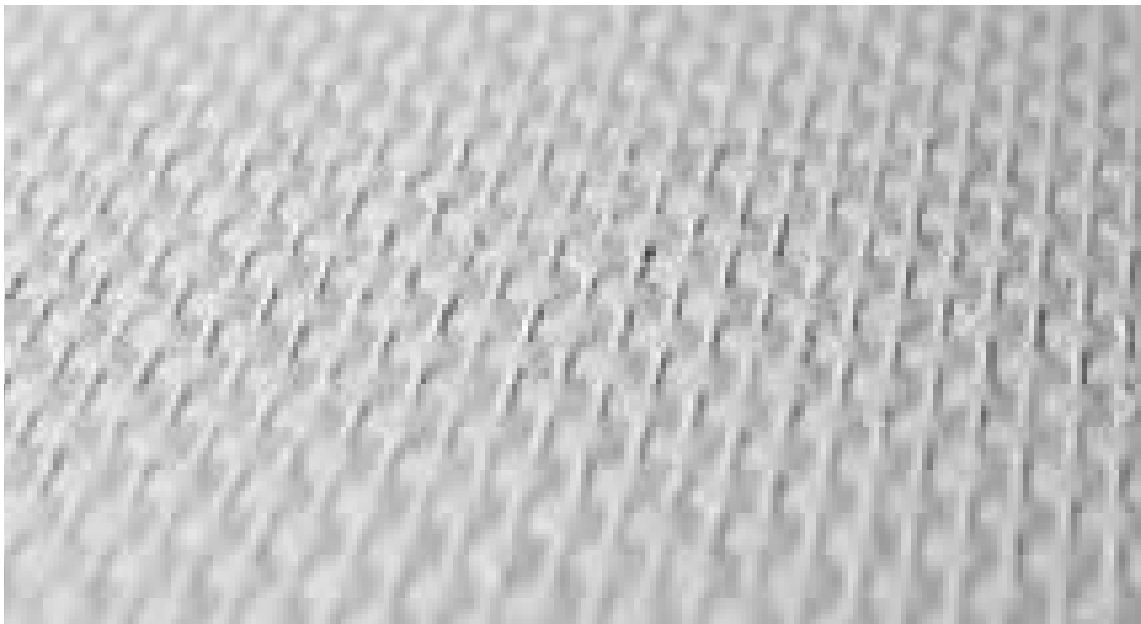
**Exemples :** T1003, N0128, GV45

**Préfixe :** T/N - revêtement mural tissé  
GV - revêtement mural non tissé (Voile de verre)  
CV - revêtement mural non tissé cellulosique

**Nombre :** T et N représentent le nombre de motifs (si applicable)  
GV (toile de verre, structure plate, sans motif) représente le poids final du produit

**Suffixe :** C - EasyPaint (prépeint)  
E - EasyGlue (pré-encollé)  
X - EasyFix (autocollant)  
F - CleanAir (absorbe le formaldéhyde)  
M - Mold-X (anti-moisissure)  
S - Design (bicolore, sablé)  
R - Rénovation  
Y - Acoustique

**Exemples :** T1013, N0128 - Classic Standard  
T1013C - Classic EasyPaint (prépeint)  
T1013CE - Classic EasyGlue & EasyPaint (pré-encollé et prépeint)



## ADFORS Novelio® Revêtements muraux à peindre

### Gammes de produits

---

ADFORS Novelio® existe en différentes gammes. Chaque gamme a sa spécificité : comme le gain de temps, l'installation efficace pour professionnels, la fonction sanitaire pour améliorer l'environnement intérieur des résidences ou encore des designs spécifiques et uniques pour répondre aux attentes visuelles les plus élevées.

#### Revêtements muraux à peindre ADFORS Novelio® :

##### Classic Standard

Produits standards à peindre avec deux couches de peinture acrylique (par exemple : T1003, N0128).

##### Classic EasyPaint

Produits pré-peints à peindre avec une seule couche de peinture acrylique pour les coloris clairs (par exemple : T1112C).

##### Classic EasyGlue

Produits pré-encollés avec film de colle au dos réactivable à l'eau pour répondre aux besoins de rentabilité les plus élevés (par exemple : T1013CE).

##### Classic EasyFix

Produits auto-adhésifs à peindre immédiatement après l'affichage pour garantir son collage définitif (par exemple : T1038X).

##### Mold-X

Produits sanitaires stoppent le développement de moisissures et de bactéries sur leurs surfaces (par exemple : N0101M).

##### CleanAir

Produits sanitaires absorbent définitivement le formaldéhyde présent dans l'air (par exemple : N0130F).

##### Rénovation

Produits pour la rénovation rapide et facile de murs fissurés ou de vieux revêtements muraux (par exemple : GV250CR).

##### Rénovation acoustique

Produits pour améliorer le confort acoustique d'une pièce ou pour une rénovation lourde (par exemple : T1013CY).

##### Magnet

Produits magnétiques (par exemple : T1006CMG).

##### Décoration

Designs spécifiques et uniques pour répondre aux attentes visuelles les plus élevées.

## ADFORS Novelio® Revêtements muraux à peindre

### Données techniques

**Largeur** = 100 cm (peut varier légèrement afin de respecter le raccord du motif - par exemple : le chevron)

**Longueur** = 25 ou 50 m (des longueurs plus courtes sont disponibles ou peuvent être faites sur demande)

#### ADFORS Novelio® Classic Standard

TYPE	MOTIF	POIDS [g/m <sup>2</sup> ] ±8%
60128	Maille	110
60132	Mini Maille	110
60135	Maille	120
60420	Vague	170
60440	Diagonale	170
76128	Maille	95
76228	Maille	95
90101	Plafond	145
90135	Maille	135
99128	Maille	110
99130	Maille	115
CV100	Lisse	100
CV120	Lisse	120
CV130	Lisse	130
CV149	Lisse	150
CV150	Lisse	150
CV50	Lisse	50
GV35	Voile Déco	35
GV45	Voile Déco	45
N0060	Petit Chevron	180
N0081	Plafond	105
N0100	Plafond	115
N0101	Plafond	130
N0105	Plafond	135
N0120	Diagonale	175
N0125	Rayure	160
N0128	Maille	120
N0130	Maille	120
N0133	Mini Maille	155
N0135	Maille	120
N0136	Petit carreau	175
N0139	Grand carreau	210
N0140	Maille	145

TYPE	MOTIF	POIDS [g/m <sup>2</sup> ] ±8%
N0145	Maille	195
N0160	Chevron	130
N0165	Chevron	175
N0180	Tresse	195
N0181	Tresse	170
N0195	Maille	220
N0260	Chevron	150
N9101	Plafond	135
N9130	Maille	130
N9135	Maille	135
T1000	Maille	168
T1003	Plafond	136
T1004	Maille	220
T1005	Rayure	174
T1006	Plafond	152
T1009	Tresse	195
T1010	Maille	147
T1011	Tresse	159
T1012	Maille	120
T1013	Maille	158
T1015	Tresse	160
T1017	Maille	210
T1023	Mosaïque	195
T1024	Mini Maille	147
T1036	Lozange Strip	205
T1038	Maille	115
T1039	Maille	110
T1050	Metis	126
T1051	Metis	200
T1109	Tresse	230
T1112	Maille	126
T1137	Diagonal Strip	179
T1138	Maille	112

TYPE	MOTIF	POIDS [g/m <sup>2</sup> ] ±8%
T1500	Maille	82
T1501	Maille	85
T1510	Maille	96
T1511	Maille	120
T2001	Petit Chevron	170
T2002	Domino	196
T2004	Chevron	192
T2005	Diagonale	184
T2006	Chevron	185
T2007	Losange	190
T2008	Diagonale	191
T2009	Diagonale	163
T2011	Petit Losange	193
T2012	Petit Chevron	220
T2014	Domino	195
T2018	Chevron	145
T2024	Chess	166
T2101	Petit Chevron	180
T2105	Diagonale	184
T3001	Crépi	200
T3011	Crépi	155

## ADFORS Novelio® Revêtements muraux à peindre

### ADFORS Novelio® Classic EasyPaint

TYPE	MOTIF	POIDS [g/m <sup>2</sup> ] ±8%
CV180C	Lisse	180
CV200C	Lisse	200
GV130C	Voile Déco	130
GV190C	Voile Déco	190
GV200C	Voile Déco	200
GV70C	Voile Déco	85
GV75C	Voile Déco	100
N0260C	Chevron	150
T1000C	Maille	168
T1003C	Plafond	136
T1006C	Plafond	152
T1007C	Maille	139
T1009C	Tresse	195
T1010C	Maille	147
T1011C	Tresse	159
T1012C	Maille	120
T1013C	Maille	158
T1017C	Maille	210
T1037C	Broken Diagonal	179
T1050C	Métis	126
T1051C	Métis	200
T1104C	Maille	201
T1109C	Tresse	230
T1112C	Maille	126
T1113C	Maille	130
T1117C	Maille	183
T1137C	Broken Diagonal	179
T1510C	Maille	96
T1511C	Maille	120
T2001C	Petit Chevron	170
T2002C	Domino	196
T2004C	Chevron	192
T2007C	Losange	191
T2014C	Domino	195
T2018C	Chevron	145
T2105C	Diagonale	184

TYPE	MOTIF	POIDS [g/m <sup>2</sup> ] ±8%
T3001C	Crépi	200
T3011C	Crépi	155
T3012C	Crépi	227
T3111C	Crépi	225
T3211C	Crépi	187

### ADFORS Novelio® Classic EasyGlue

TYPE	MOTIF	POIDS [g/m <sup>2</sup> ] ±8%
GV130CE	Voile Déco	152
GV190CE	Voile Déco	216
T1000CE	Maille	211
T1003CE	Plafond	166
T1004CE	Maille	265
T1006CE	Plafond	176
T1007CE	Maille	180
T1009CE	Tresse	255
T1010CE	Maille	196
T1010E	Maille	196
T1013CE	Maille	202
T1051E	Métis	220
T1104CE	Maille	244
T1109CE	Tresse	287
T1112CE	Maille	166
T2004CE	Chevron	253
T2101CE	Petit Chevron	215
T3001CE	Crépi	250
T3011CE	Crépi	188
T3012CE	Crépi	284
T3111CE	Crépi	250
T3211CE	Crépi	245

## ADFORS Novelio® Revêtements muraux à peindre

### ADFORS Novelio® Classic Easy Fix

TYPE	MOTIF	POIDS [g/m <sup>2</sup> ] ±8%
T1038X	Maille	125

### ADFORS Novelio® Classic CleanAir

TYPE	MOTIF	POIDS [g/m <sup>2</sup> ] ±8%
GV130CF	Voile Déco	130
GV190CF	Voile Déco	190
N0101F	Plafond	135
N0130F	Maille	120
N0181F	Tresse	175
N0710F	Crépi	210
T1013CF	Maille	160

### ADFORS Novelio® Classic Mold-X

TYPE	MOTIF	POIDS [g/m <sup>2</sup> ] ±8%
GV130CM	Voile Déco	130
GV190CM	Voile Déco	190
N0101M	Plafond	130
N0130M	Maille	120
N0181M	Tresse	170
N0710M	Crépi	210
T1013CM	Maille	160

### ADFORS Novelio® Renovation

TYPE	MOTIF	POIDS [g/m <sup>2</sup> ] ±8%
GV95CR	Foamy	95
GV250CR	Voile Déco	250
N0892	Taloché	210
N0892C	Taloché	210
N0892CE	Taloché	250
T2004CR	Chevron	415
GV190CR	Voile Déco	410
T1013CR	Maille	380
T3111CR	Crépi	380

### ADFORS Novelio® Renovation Acoustic

TYPE	MOTIF	POIDS [g/m <sup>2</sup> ] ±8%
GV190CY	Voile Déco	500
T1009CY	Tresse	470
T1013CY	Maille	510
T3011CY	Crépi	530

### ADFORS Novelio® Decoration

TYPE	MOTIF	POIDS [g/m <sup>2</sup> ] ±8%
GV9004SF	Iris	200
GV9006SF	Wood	390
GV9007SF	Brushy	240
N0062	Petit Losange	225
N0530	Diamtine	220
N0550	Croisine	220
N0560	Chevrine	220
N0700	Grésine	225
N0710	Crépine	220
N0720	Entreline	220
N0730	Losine	210
N4860	Palmier	250
N4866	Diése	250
N4870	Cosmos	250
N4875	Ondulation	230
N4895	Bulle	230
T9101SF	Matrix	300
T9102SF	Natte	270
T9103SF	Dedal	320
T9104SF	Crocodile	320

### ADFORS Novelio® Magnet

TYPE	MOTIF	POIDS [g/m <sup>2</sup> ] ±8%
GV200CMG	Voile Déco	1 100
T1006CMG	Maille fine	1 050
MWB	Tableau blanc	1 200



## ADFORS Novelio® Revêtements muraux à peindre

### Installation

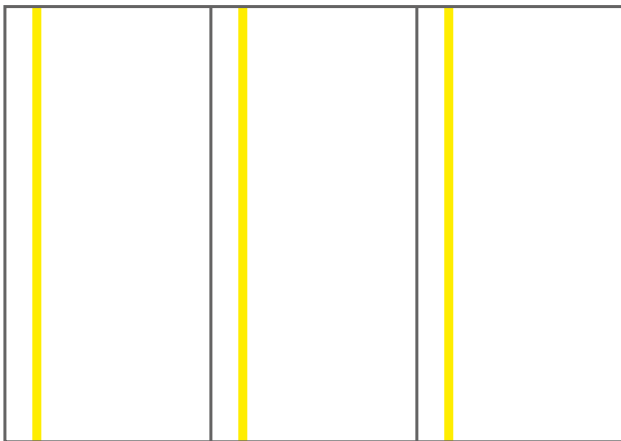
Le mur doit être propre, sec, uniforme (plat), stable et lisse. Tous les trous ou fissures doivent être rebouchés. Éliminez les peintures écaillées, les petits grains de la surface avant l'affichage. Nous recommandons l'application d'une couche d'impression pour obtenir une surface absorbante homogène avant l'application de la colle.

N'appliquez pas le produit quand la température est en-dessous de 8 °C.

Appliquez une colle appropriée pour revêtements muraux en fibre de verre uniformément sur le mur au moyen d'un rouleau. La couche de colle doit être homogène et en quantité d'environ 200/250 g/m<sup>2</sup>. Si la colle est appliquée avec un spray, elle doit toujours être répartie de manière homogène à l'aide d'un rouleau.

Placez immédiatement le lé de revêtement mural sur la couche de colle fraîche et marouflez le sur toute la surface à l'aide d'une spatule en plastique ou d'un rouleau en caoutchouc pour éliminer les bulles d'air. Poussez-le soigneusement dans les coins et coupez l'excès à l'aide d'une spatule en plastique ou en acier avec des bords ronds.

Une bande jaune ou un numéro de lot sont imprimés au dos de la toile, cela permet de respecter un affichage des lés dans le bon sens.



Les bords du produit sont découpés avec précision afin de faire une pose bord à bord. Le chevauchement n'est pas recommandé pour les modèles tissés, mais peut être appliqué pour les produits non-tissés (voiles). Lorsque vous faites correspondre des lés adjacents, respectez le tissage des motifs afin de rendre le joint « invisible ».





## ADFORS Novelio® Revêtements muraux à peindre

Nettoyez plusieurs fois les débordements de colle avec une éponge humide et rincez à l'eau claire.

Appliquez une première couche de peinture quand la colle est parfaitement sèche. Appliquez la deuxième couche de peinture après séchage complet (prévoir 24H entre 2 couches). Pour les toiles prépeintes, utilisez une peinture acrylique de qualité pour appliquer une seule couche (uniquement pour des coloris clairs).

### Garantie

---

Les produits sont soigneusement contrôlés avant de quitter notre usine. En raison de leurs natures textiles, ils doivent être contrôlés également avant l'installation finale. Toute réclamation doit être accompagnée de l'étiquette du rouleau et d'un échantillon présentant le défaut.

30.7.2021 11:06:57  
1112 1166 005 323082  
9212111038 2111122367  
3036020912



En général, l'installation doit être contrôlée et révisée après la pose de quelques premiers lés et éventuellement arrêtée s'il y a un problème visible. Toutes plaintes déposées après l'installation de plus de 10 panneaux ne peuvent pas être acceptées.

### Stockage

---


Les produits doivent être stockés dans un endroit propre et sec.

## ADFORS Novelio® Revêtements muraux à peindre

### Certification

#### Marquage CE

Les produits portent le marquage CE car ils sont conformes à la norme EN 15102. La déclaration de performance est disponible sur demande.

	
13	
SAINT-GOBAIN ADFORS CZ s.r.o. Sokolovská 106, 570 21 Litomyšl, Rép. tchèque	
SAINT-GOBAIN ADFORS Austria GmbH Industriestrasse 117, 7053 Hornstein, Austria	
Code de certification: P-2 - Glass Fibre Wall Covering	
N° de DoP: DOP-2 - Glass Fibre Wall Covering - 03	
<a href="http://ce.adfors.com/fr/autres/revetementsmuraux/novelio/certification">http://ce.adfors.com/fr/autres/revetementsmuraux/novelio/certification</a>	
1020-CPB-003-001083	
Toile ou voile de verre à peindre	
<b>Caractéristiques essentielles</b>	
Classe de réaction au feu :	B-s1-d0 (test sur support plaque de plâtre avec de la colle amidonnée pour fibre de verre)
Dépassement de formaldéhyde : Répond au critère	
Dépassements d'autres substances dangereuses :	
	Antimoine < 4,00 ppm
	Arsenic Répond au critère
	Baryum Répond au critère
	Cadmium Répond au critère
	Chrome Répond au critère
	Plomb Répond au critère
	Mercury Répond au critère
	Silicium Répond au critère
	Chlorure de vinyle monomère Répond au critère
Absorption acoustique : NPD	
Résistance thermique : NPD	
Spécifications techniques harmonisées : EN 15102-2007+A1:2011	
Capacité vocale : 1020	

#### SUIS

Le document complet est disponible sur demande. Les produits ne sont pas classés comme dangereux conformément à la réglementation européenne (CE) n° 1272/2008 du Parlement européen et du Conseil du 16 décembre 2008 relatif à la classification, à l'étiquetage et à l'emballage des substances et des mélanges (CLP) et à ses modifications ultérieures.

#### Réaction au feu

Les produits sont naturellement résistants au feu car ils sont fabriqués à partir de fibre de verre. Classes de réaction au feu :

**Classique (toutes gammes), Rénovation, Décoration :**

- EN 13501 : B - s1, d0
- ASTM E84 : Class A (FSI 20, SDI 5)
- CAN/ULC-S102 : FSR 0, SDC 10

**Magnet :** EN 13501: C - s1, d0

**Rénovation acoustique :** EN 13501: C - s2, d0

**OEKO-TEX**

## ADFORS Novelio® Revêtements muraux à peindre

Les produits répondent aux exigences de la norme OEKO-TEX® 100. Si un article textile porte l'étiquette STANDARD 100, vous avez la certitude que chaque composant de cet article, c'est-à-dire chaque fil a été testé contre des substances nocives. Cet article est donc inoffensif pour la santé humaine. Le test est réalisé par un partenaire indépendant d'OEKO-TEX® sur la base de notre vaste catalogue de critères OEKO-TEX®. Durant le test, de nombreuses substances réglementées et non réglementées pouvant être nocives pour la santé humaine sont prises en compte. Dans de nombreux cas, les valeurs limites pour la NORME 100 vont au-delà des exigences nationales et internationales. Le catalogue des critères est mis à jour au moins une fois par an et prend en compte toutes nouvelles connaissances scientifiques ou exigences statutaires.

<https://www.oeko-tex.com/en/our-standards/standard-100-by-oeko-tex>

25.3.0033 – Revêtements muraux tissés en fibre de verre CZ

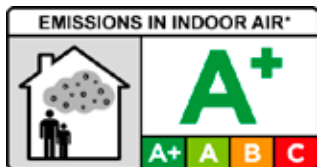
25.3.0073 – Revêtements muraux peignables en fibre de verre AT

25.3.0147 – Fibre de verre non tissée, Novelio® Nature, FlashFibre, Décoration bicolores et revêtements muraux magnétiques

### Étiquetage des émissions en polluants volatils des produits de construction

Les produits de construction, de décoration et d'ameublement destinés à être commercialisés en France doivent être étiquetés avec une classification des émissions basée sur des tests d'émissions de COV. Ceci est énoncé dans le «Décret n° 2011-321» publié le 25 mars 2011.

Cette marque doit être apposée en plus de la marque CE (si nécessaire pour le produit concerné).  
La base de test est ISO 16000.



Les Produits ADFORS Novelio ont obtenu le classement le plus performant face aux émissions de composés organiques volatils (COV), soit le niveau A+, étant réservé aux produits les moins émissifs.

### Respirabilité

Les produits sont respirants, permettant le passage de vapeurs d'eau. Ceci est extrêmement important pour la durabilité du mur et pour ses habitants car l'eau bloquée est la principale source de croissance et de développement de la moisissure.

La respirabilité a été testée selon la norme EN ISO 7783, sd valeur  $\leq 0,12$  m.