

# Utilisation et entretien : Piscine Chauffée au Bois 5x2m Hors- Sol



**ATTENTION !**

**Lisez et suivez attentivement toutes les instructions  
avant d'installer et d'utiliser ce produit !**

# Attention !

**Lisez et suivez attentivement toutes les instructions avant d'installer et d'utiliser ce produit !**

- **Le feu et l'eau chaude peuvent engendrer de graves blessures ! Ne laissez jamais les enfants et / ou les personnes ayant des capacités physiques, sensorielles ou mentales réduites sans surveillance !**
- **Le nettoyage et l'entretien ne doivent pas être effectués par des enfants sans surveillance.**
- **Notre piscine ne doit pas être utilisée par des enfants ou par des personnes ayant des capacités physiques, sensorielles ou mentales réduites, sans surveillance.**
- **Ne chauffez jamais la piscine quand elle est vide, cela pourrait entraîner des dommages irréversibles sur la cuve et/ou la chaudière.**
- **Il est très important de vider l'eau à des températures inférieures à 0°C, hors utilisation.**
- **Toutes les informations sont basées sur des expériences passées. Les circonstances locales et autres conditions doivent être prises en compte par chaque utilisateur de la piscine en fonction des utilisations**

# Piscine Chauffée au Bois 5x2m Hors- Sol

---

Epicéa ou pin massifs 42 mm thermo traité, et structure en bois massif contre collé 3 couches

Comprenant:

- Environ 8m<sup>2</sup> de surface de nage
- Environ 8m<sup>3</sup> d'eau
- Chaudière à bois 48kw/h en acier 316
- Filtration à sable + pompe
- Local technique intégré à la piscine
- Bâche à barre en PVC noir
- Intérieur liner en pvc gris, recouvrant un isolant de 4mm
- Eclairage led
- Teinte (sur modèle monté)

# FONDATION

---

Un espace stable, uniforme et durable est nécessaire pour installer votre piscine. Le gravier, les gravillons ou les carreaux de carrière (pierres calcaires) sont des surfaces recommandées. Un sol avec de l'humus ou des plaques d'herbe ne convient pas. Le drainage contribuera à la stabilité - en fonction des conditions locales. Une fondation en béton n'est pas nécessaire. Il est important que l'air puisse circuler sous la piscine afin que l'humidité puisse s'évaporer.

# UTILISATION

---

Remplissage de l'eau et allumage du feu :

Les buses du haut doivent être recouvertes d'eau, avant l'allumage du poêle.

Prenez garde de ne pas faire un feu trop fort dès l'allumage, cela endommagerait la chaudière de manière irréversible (torsion du métal). Il faut mettre en chauffe progressivement

# UTILISATION DU CHAUFFAGE AU BOIS

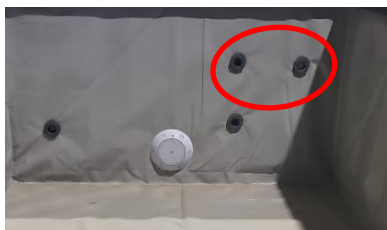


Utiliser seulement du bois de chauffage ou des briquettes.



N'utiliser pas de l'eau salée. Le risque de corrosion est plus grand.

Ne pas remplir de bois au-delà des deux tiers de la hauteur



Le chauffage interne ne peut pas être allumé tant que le niveau de l'eau n'est pas au-dessus des entrées et sorties des buses de chauffage et de filtration.

Ne videz pas l'eau tant que le chauffage est encore chaud.

- N'oubliez pas que vous ne devez pas allumer le chauffage avant que le niveau d'eau soit correct - **Sinon la chaleur endommagera la piscine.**
- Le feu doit monter progressivement en température, afin de ne pas chauffer trop fort les éléments de la piscine d'un coup.
- **NE PAS LAISSER LA TEMPÉRATURE DÉPASSER + 40C ° - LA TEMPÉRATURE ÉLEVÉE ENDOMMAGERAIT DE FAÇON PERMANENTE LES ÉLÉMENTS DE LA PISCINE**

- Nos chauffages standards sont fabriqués en acier inoxydable de qualité 316.

**Vous pouvez donc utiliser des produits de traitements de l'eau, tels le chlore ou le brome.**

- Le bois de chauffage ou les briquettes peuvent être utilisés pour le chauffage. Évitez d'utiliser du charbon et du bois frais, humide ou vert.
- Le temps nécessaire pour atteindre la température souhaitée dépend des conditions extérieures.

Vous pouvez contrôler la température de l'eau en utilisant un thermomètre et en changeant l'intensité du chauffage grâce au contrôle de l'admission d'air. Une fois que vous avez atteint la température souhaitée, fermez le régulateur et la température de l'eau n'augmentera pas. Nous vous recommandons de remuer l'eau de temps en temps pour maintenir un chauffage uniforme.

# FILTRE A SABLE

---

Le filtre à sable est installé dans la partie “local technique” de la piscine à côté de la chaudière à bois. Il est relié à la piscine par deux tuyaux (entrée et sortie de l'eau filtrée).

Se référer à la notice du filtre à sable, pour son entretien.

**En  
saison  
froide :**



**LORSQUE LA TEMPÉRATURE DE L'AIR EST INFÉRIEURE À 0 DEGRÉ, IL FAUT VIDER L'EAU DE LA PISCINE ET DÉBRANCHER LE FILTRE À SABLE APRES CHAQUE UTILISATION (SI VOUS NE L'UTILISEZ PAS RÉGULIÈREMENT), AFIN QUE LA POMPE DE CIRCULATION NE GELE PAS!**

**En saison froide, si vous n'utilisez pas la piscine, le filtre à sable doit être débranché et conservé à l'abri. Faites-le à chaque fois, après l'avoir utilisé, s'il y a un grand laps de temps entre chaque utilisation !**

**Afin d'éviter que l'eau de la piscine ne gèle vous pouvez également laisser tourner la filtration quelques heures dans la journée, de même que le poêle. Cela vous évitera de devoir vider l'eau de la piscine et de la mettre hors gel.**

# BAIGNADE ET ENTRETIEN DE L'EAU

---

- Il est recommandé de prendre une douche avant d'utiliser la piscine, et de limiter l'utilisation de produits cosmétiques avant la baignade, afin de prolonger la durée de vie de l'eau.
- Nous recommandons de privilégier un traitement de l'eau à distance des baignades, et de préférence, en dehors du plein soleil (plutôt le soir ou la nuit)
- Il est préconisé de remettre la bâche à chaque fin d'utilisation et de passer l'épuisette régulièrement afin de préserver l'eau de la pluie, des feuilles ou insectes.
- Nous vous recommandons de vous adresser à un pisciniste, pour l'achat de produits de régulation de PH (qui doit être maintenu entre 7 et 7.4.), ainsi que pour l'utilisation du chlore ou autres produits d'entretien de l'eau.
- La qualité de l'eau et donc la fréquence de changement de l'eau, sont également dépendantes de la température extérieure. Plus il fait chaud, plus cela entraîne le développement des micro-organismes.



# MAINTENANCE

---

## ■ NETTOYAGE DE LA CENDRE

Nous vous suggérons de retirer les cendres du poêle à bois à chaque utilisation. La cendre peut être enlevée à l'aide d'une pelle, d'un tisonnier, et d'un aspirateur à cendres..

## ■ VIDAGE DE L'EAU

Il est recommandé autant que possible, de ne pas vider l'eau afin de préserver cette ressource naturelle.

Toutefois, la piscine est équipée d'une vanne de sortie. Cela permet de diriger l'eau vers un endroit précis (par exemple, pour l'arrosage de votre jardin, à condition que l'eau ne soit pas chlorée).

Ne videz votre piscine que lorsque l'eau a refroidi - car l'eau du chauffage aura également refroidi.

Le chauffage peut être endommagé par la chaleur continue s'il n'est pas entouré d'eau en permanence (pour les chaudière interne dans la cuve).

Il est très important de vider le chauffe-eau lorsque les températures descendent en dessous de zéro.

Si le chauffage a gelé, n'essayez pas de le mettre en marche avant qu'il ne soit complètement dégelé.

## ■ NETTOYAGE INTERIEUR

Les produits de nettoyage du bois ne doivent pas être utilisés sur les parties internes de la piscine !

Pour l'entretien de la partie intérieure de la piscine : le liner, il est recommandé de passer régulièrement une brosse sur les parois et le fond de la piscine afin de décoller calcaire et impuretés.

N'hésitez pas à vous rendre chez un pisciniste afin de vous munir de tout le nécessaire pour entretenir au mieux l'eau et les éléments de votre piscine et en préserver la longévité.

## ■ IMPREGNATION DU BOIS

Pour l'entretien de la partie extérieure en bois de la piscine, il est recommandé de nettoyer la surface extérieure avec du savon, du bicarbonate de soude ou des produits similaires - et une brosse. Rincez ensuite abondamment.

Au moins une fois par an, la piscine doit être protégée pour lui donner plus de durabilité. La surface extérieure de la piscine doit être traitée régulièrement avec de l'huile de lin ou un supplément d'huile de bois/glacis de bois, ou tout autre produit d'imprégnation. Ces huiles pénètrent le bois et permettent une plus grande résistance dans certaines conditions climatiques, en particulier pendant les chaudes journées d'été où le bois devient très sec. Cela empêchera également le bois de pourrir.

Les panneaux extérieurs en bois peuvent être peints.

Pour valider votre garantie et assurer la longévité du produit, il est essentiel que la piscine soit traitée avec un produit de préservation du bois dans le mois suivant sa réception. Par la suite, traitez le produit conformément aux recommandations du fabricant et aux réglementations locales en matière de construction. Un spécialiste de la peinture doit être consulté pour obtenir des conseils sur les peintures et les vernis qui conviennent à l'utilisation sur du bois tendre thermo- traité du type utilisé pour votre bain. Les instructions du fabricant de la peinture ou du vernis doivent toujours être suivies afin de ne pas endommager votre bain.

## ■ SYSTÈMES ÉLECTRIQUE

Lors de l'installation et de l'utilisation d'équipements électriques, des précautions de sécurité de base doivent toujours être suivies, en particulier celles mentionnées ci-dessous.

**ATTENTION !** La mise hors tension de l'équipement de la piscine n'empêche pas le risque de choc. L'alimentation des équipements électriques (led, filtration) est toujours sous tension jusqu'à ce que le disjoncteur principal soit coupé.

**CHOC ÉLECTRIQUE.** Ne laissez aucun appareil électrique, tel qu'une lumière, un téléphone, une radio, une télévision, des rallonges ou des appareils enfichables, etc. à moins de 10-30 cm de la piscine. N'utilisez jamais d'appareils électriques à l'intérieur de la piscine ou lorsque vous êtes mouillé. Ne pas essayer de brancher ou de débrancher ce produit en vous tenant debout dans l'eau ou lorsque vos mains sont mouillées !

**ENTRETIEN DE L'ÉQUIPEMENT.** N'effectuez jamais de travaux sur l'équipement électrique de la piscine. Tout problème doit être signalé à un électricien agréé.

N'allumez pas la piscine sans eau à l'intérieur. De graves dommages peuvent survenir

L'équipement a été installé par nos propres électriciens professionnels - vous n'avez rien à assembler pour régler quoi que ce soit. Si vous avez des questions concernant l'équipement, veuillez nous contacter

**COMME TOUJOURS, LA RÈGLE PRINCIPALE – PROFITEZ !**

