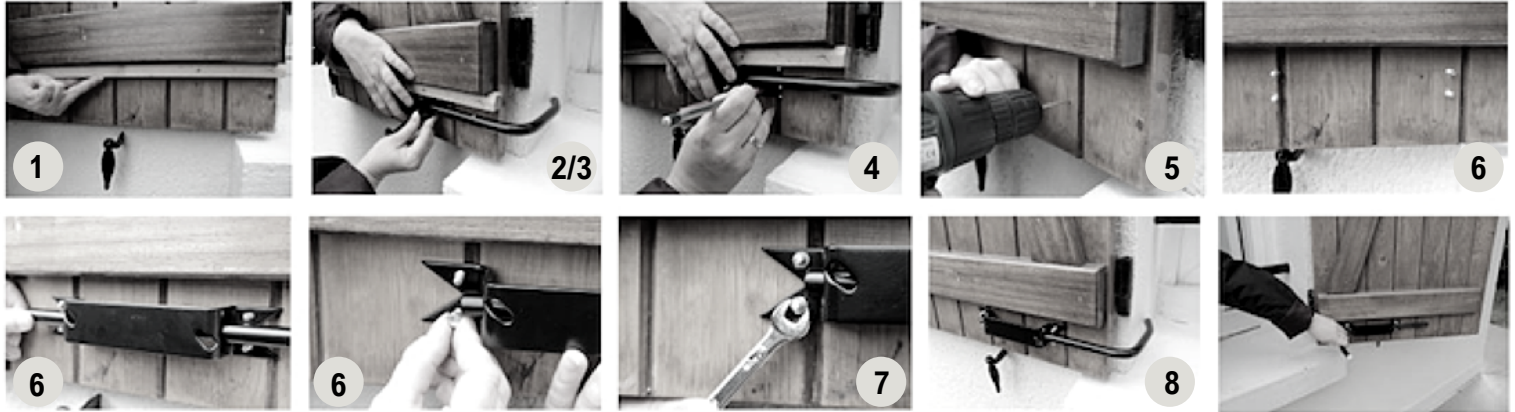
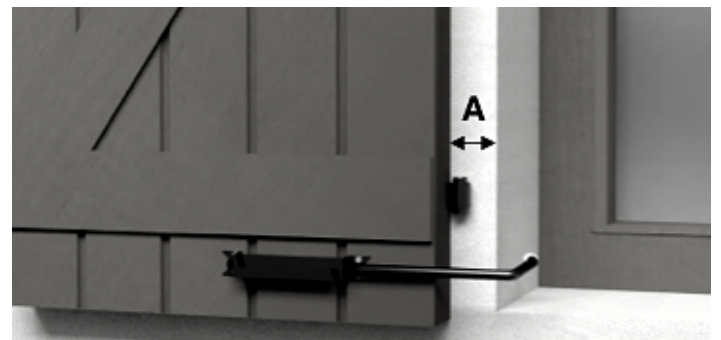
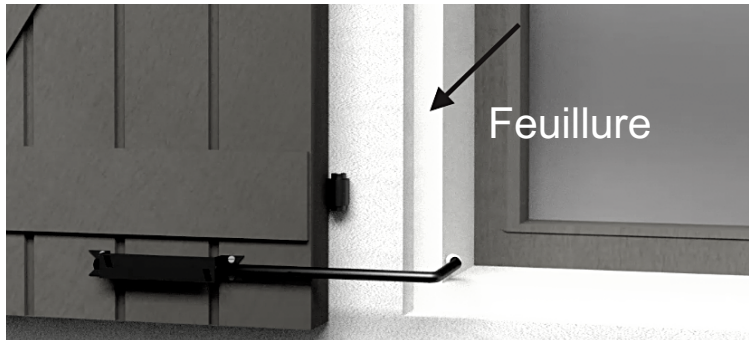
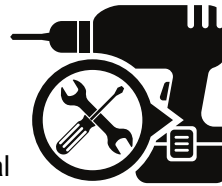
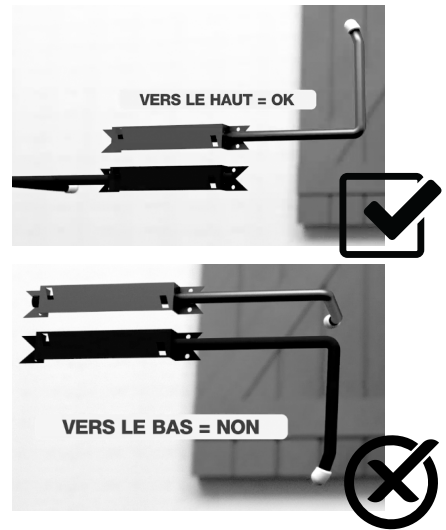


NOTICE DE POSE SUR BOIS, PVC, ALU, RÉSINE OU COMPOSITE



La paire de Bloque-volet se compose d'1 côté droit + 1 côté gauche

- 1 - Choisir l'emplacement le plus adapté à la configuration du volet (ex: milieu pour une porte fenêtre)
- 2 - Sur volet ouvert plaqué contre le mur, présenter le bloque-volet
Utiliser un tasseau afin d'apporter un confort de pose et un alignement sans mètre, ni niveau
- 3 - Positionner l'embout blanc en butée contre le tableau
Ne pas laisser de jeu pour assurer un blocage optimal
- 4 - Tracer l'emplacement des fixations
- 5 - Percer votre volet Ø 5 mm
- 6 - Installer les vis avec les têtes à l'extérieur du volet
- 7 - Serrer les écrous à l'aide d'une clé plate
- 8 - Position de blocage volet ouvert avec la poignée à l'horizontal



Choisir le Bloque-volet modèle "Long" en cas de Feuillure OU si Distance « A » Supérieure à 8 cm

