

Produktdatenblatt

DELEGIERTE VERORDNUNG (EU) 2019/2015 DER KOMMISSION zur Energieverbrauchskennzeichnung von Lichtquellen

Name oder Handelsmarke des Lieferanten: Globo Handels GmbH

Anschrift des Lieferanten: GLOBO Handels GmbH, Gewerbestraße 3, 9184 St. Peter, AT

Modellkennung: 48036-24

Art der Lichtquelle:

| | | | |
|---|------|------------------------------|------|
| Verwendete Beleuchtungstechnologie: | LED | Ungebündelt oder gebündelt: | NDLS |
| Art des Sockels der Lichtquelle (oder andere elektrische Schnittstelle) | LED | | |
| Netzspannung/Nicht direkt an die Netzspannung angeschlossen: | MLS | Vernetzte Lichtquelle (CLS): | Nein |
| Farblich abstimmbare Lichtquelle: | Nein | Hülle: | - |
| Lichtquelle mit hoher Leuchtdichte: | Nein | | |
| Blendschutzschild: | Nein | Dimmbar: | Ja |

Produktparameter

| Parameter | Wert | Parameter | Wert |
|--|--------------------------------|---|-----------------------------|
| Allgemeine Produktparameter: | | | |
| Energieverbrauch im Ein-Zustand (kWh/1000 h), auf die nächstliegende ganze Zahl gerundet | 24 | Energieeffizienzklasse | E |
| Nutzlichtstrom (ϕ_{use}) mit Angabe, ob sich der Wert auf den Lichtstrom in einer Kugel (360°), in einem breiten Kegel (120°) oder in einem schmalen Kegel (90°) bezieht | 3 000 in Kugel (360°) | ähnliche Farbtemperatur, gerundet auf die nächstliegenden 100 K, oder Spanne der einstellbaren ähnlichen Farbtemperaturen, gerundet auf die nächstliegenden 100 K | 3 000 oder 4 000 oder 6 000 |
| Leistungsaufnahme im Ein-Zustand (P_{on}) in W | 24,0 | Leistungsaufnahme im Bereitschaftszustand (P_{sb}) in W, auf die zweite Dezimalstelle gerundet | 0,00 |
| Leistungsaufnahme im vernetzten Bereitschaftsbetrieb (P_{net}) | - | Farbwiedergabeindex, auf die nächstliegende gan- | 84 |

| | | | | |
|---|--------|-------------------|--|------------------------------|
| für CLS in W, auf die zweite Dezimalstelle gerundet | | | ze Zahl gerundet, oder Spanne der einstellbaren CRI-Werte | |
| äußere Abmessungen, ggf. ohne separates Betriebsgerät, Beleuchtungssteuerungsteile und Nicht-Beleuchtungsteile (Millimeter) | Höhe | 200 | Spektrale Strahlungsverteilung im Bereich 250 nm bis 800 nm bei Volllast | Siehe Bild auf letzter Seite |
| | Breite | 200 | | |
| | Tiefe | 1 | | |
| Angabe zu einer gleichwertigen Leistungsaufnahme ^(a) | | - | Falls ja, gleichwertige Leistungsaufnahme (W) | - |
| | | | Farbwertanteile (x und y) | 0,374 0,368 |
| Parameter für LED- und OLED-Lichtquellen: | | | | |
| Wert des R9-Farbwiedergabeindex | | 36 | Lebensdauerfaktor | 0,90 |
| Lichtstromerhalt | | 0,93 | | |
| Parameter für LED- und OLED-Netzspannungslichtquellen: | | | | |
| Verschiebungsfaktor (cos ϕ_1) | | 0,90 | Farbkonsistenz in MacAdam-Ellipsen | 6 |
| Angabe, dass eine LED-Lichtquelle eine Leuchtstofflichtquelle ohne eingebautes Vorschaltgerät mit einer bestimmten Leistungsaufnahme ersetzt. | | .. ^(b) | Falls ja, Angabe zur ersetzten Leistungsaufnahme (W) | - |
| Flimmer-Messgröße (Pst LM) | | 0,1 | Messgröße für Stroboskop-Effekte (SVM) | 0,1 |

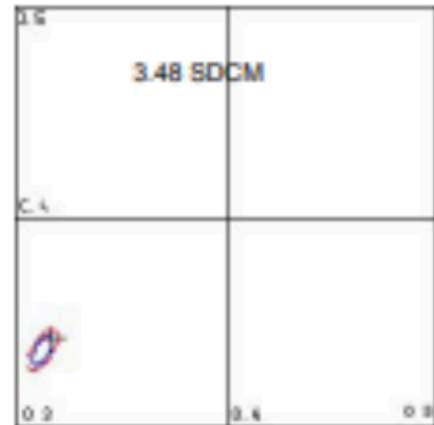
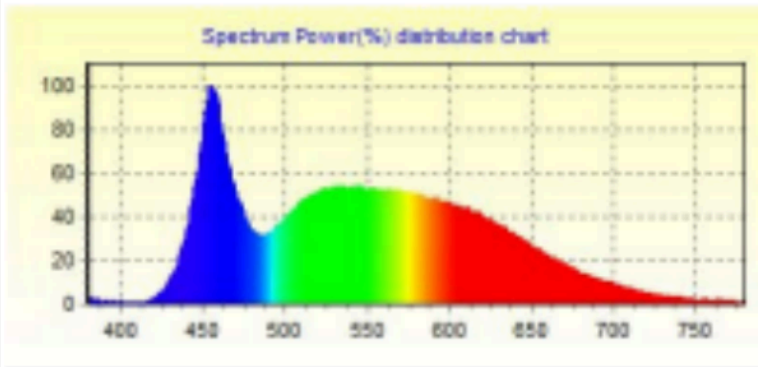
(a) „-“: nicht zutreffend;

(b) „-“: nicht zutreffend;

LED Integrated Testing System test report

| | | | | |
|-----------------|----------------------|--------------|---------------|-----------|
| test item: | LED spectrum analyse | | | |
| equipment: | Led test system | | | |
| Test Identifier | Mode: | 48038-24W-CW | Manufacturer: | ZL |
| | Temperature: | 25 ° C | Humidity: | 65 % |
| | Conner: | Gaofeng | Date: | 2024-6-25 |
| | Organ: | | | |

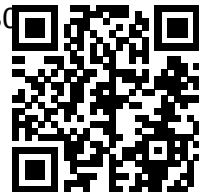
curve of spectrum power distributing



| Spectrum | | Electrical | | |
|-----------------------|----------------|--------------|-------------------------------------|------------------------|
| λ (Peak): | 454.0 nm | I(test): | 388.000 mA | |
| λ (Main): | 498.7 nm | Vf: | 218.300 V | |
| λ (Centroid): | 443.8 nm | ϕ_v : | 835.0 lm | |
| λ (Center): | 444.0 nm | Efficiency: | 38.858 lm/w | |
| BandWidth: | 28.0 nm | P: | 22.7 W | |
| ColorTemp: | 6167 K | FFC: | 0.552 | |
| CIE(x, y): | 0.3179, 0.3416 | E1: | 85.2 | E2: 91.2 E3: 94.4 |
| CIE(u, v): | 0.1967, 0.3171 | E4: | 85.4 | E5: 88.0 E6: 89.0 |
| Ra: | 87.3 | E7: | 90.8 | E8: 76.3 E9: 31.9 |
| Purity: | 0.048 | E10: | 78.8 | E11: 89.1 E12: 58.1 |
| Light Power: | 3608.9584 mw | E13: | 86.9 | E14: 97.1 E15: 81.3 |
| Radiation Power: | 0.0000 mw | color ratio: | R: 27.9 % G: 48.9 % B: 31.2 % | |

Remark:

Das Modell wurde auf dem Unionsmarkt in Verkehr gebracht , und zwar ab dem 30



EPREL-Eintragungsnummer 2360842

<https://eprel.ec.europa.eu/qr/2360842>

Lieferant: Globo Handels GmbH (Importeur)

Website:

Kundenbetreuung:

Name: GLOBO Handels GmbH

Website:

E-Mail-Adresse: office@globo-lighting.com

Telefonnummer: +43425332050

Anschrift:

Gewerbestraße 3
9184 St. Peter
Österreich