



MASTER LEDtube T5 InstantFit EVG



Master LEDtube HF 600mm HE 7W 840 T5

LED, T5, EVG, 600 mm, 7 W, 14W TL5 HE, 4000 K, 1050 lm, CRI 80, 60000 Stunde(n)

Die Philips MASTER LEDtube T5 HF InstantFit EVG eignen sich hervorragend als Alternative für herkömmliche T5-Leuchtstofflampen und ermöglichen erhebliche Energieeinsparungen gegenüber herkömmlichen T5 Leuchtstofflampen. LEDtubes bieten die schnellste und einfachste Möglichkeit zur Umrüstung vorhandener Leuchten. auf LED-Technologie. Die Installation ist sicher und durch den direkten Lampenwechsel absolut einfach.

Hinweise

- Zertifizierung inkl. Anforderungen aus der Sicherheitsnorm IEC 62776 für zweiseitig gesockelte Lampen (geprüft durch DEKRA)
- Beim Wechsel auf LEDtube muss überprüft werden, ob die in den Vorschriften geforderten Beleuchtungsstärken eingehalten werden. Wir weisen darauf hin, dass die Gesamtenergieeffizienz und Lichtverteilung einer Anlage von der Bauart der Anlage bestimmt werden.
- LEDtube für EVG sind nicht für den Betrieb an 230V geeignet
- Lampe ist in trockenen Umgebungen einzusetzen und nur in Verbindung mit einer für den Anwendungsbereich zugelassenen Leuchte zu betreiben
- Die InstantFit EVG ist mit gängigen EVGs von Markenherstellern kompatibel. Bitte prüfen Sie vor Installation die Kompatibilität mit der Kompatibilitätsliste unter www.philips.de/LEDtube

Produkt Daten

Allgemeine Informationen		Beleuchtungstechnologie	
Sockel	G5	Beleuchtungstechnologie	LED
Nennlebensdauer	60.000 Stunde(n)	Referenz für Lichtstrommessung	Sphere
Schaltzyklus	50.000	Garantiedauer	5 Jahre

MASTER LEDtube T5 InstantFit EVG

Lichttechnische Daten

Farbcode	840 [CCT of 4000K]
Ausstrahlungswinkel (Nom)	200 Grad
Lichtstrom	1.050 lm
Lichtfarbe	Kaltweiß (CW)
Ähnlichste Farbtemperatur	4000 K
Nennlichtausbeute (Nom)	150 lm/W
Farbkonsistenz	<6
Farbwiedergabeindex (CRI)	80
Restlichtstrom am Ende der Nennlebensdauer (Nom.)	70 %
Photobiologische Sicherheit gemäß EN 62471	RG0

Betrieb und Elektrik

Eingangsfrequenz	30 K bis 100 K Hz
Systemleistung	7 W
Lampenstrom (max.)	350 mA
Lampenstrom (min.)	150 mA
Startzeit (Nom)	0,5 s
Aufwärmzeit bis 60 % Licht	0,5 s
Leistungsfaktor (Bruchteil)	0,92
Spannung (Nom)	40-70 V
LED-Alternative zu Leuchtstofflampenleistung	14W TL5 HE
Einschaltstrom am Netz	-
Max. Lampenanzahl für MCB Typ B 10 A – Netz	-
Max. Lampenanzahl für MCB Typ B, 10 A – EM-Vorschaltgerät ohne Kompensationskondensator.	-
Max. Lampenanzahl für MCB Typ B, 10 A – EM-Vorschaltgerät mit Kompensationskondensator.	-
Max. Lampenanzahl für MCB Typ B 16 A – Netz	-
Max. Lampenanzahl für MCB Typ B, 16 A – EM-Vorschaltgerät ohne Kompensationskondensator.	-
Max. Lampenanzahl für MCB Typ B, 16 A – EM-Vorschaltgerät mit Kompensationskondensator.	-
Kompatibilität mit Vorschaltgeräten	EVG

Temperatur

Gehäusetemperatur (Nom)	50 °C
-------------------------	-------

Lichtregelung und Dimmen

Dimmbar	Ja – Kompatibilität mit Betriebsgeräten prüfen
---------	--

Mechanik und Gehäuse

Kolbenausführung	Matt
Kolbenmaterial	Glas
Produktlänge	600 mm
Kolbenform	T5
Nettogewicht (Stück)	0,085 kg

Genehmigung und Anwendung

Energieeffizienzklasse	D
Energiesparendes Produkt	Ja
Zeichen & Zertifikate	RoHS Konformität KEMA-KEUR(DEKRA) Zertifikat
Energieverbrauch kWh/1.000 Std.	7 kWh
EPREL-Registrierungsnummer	1936619
CE-Zeichen	Ja
EU RoHS-konform	Ja
Umgebungstemperaturbereich	-20 bis +45 °C

Anwendungsbedingungen

Eine Verwendung in geschlossenen Leuchten ist möglich	Yes
---	-----

Produktdaten

Bestell-Produktname	MAS LEDtube HF 600mm HE 7W 840 T5
Gesamtbezeichnung des Produkts	Master LEDtube HF 600mm HE 7W 840 T5
Gesamt-Produktcode	872016930968500
Bestellcode	30968500
Material-Nr. (12NC)	929003795202
Anzahl pro Verpackung	1
EAN/UPC – Produkt/Kiste	8720169309685
Zähler – Pakete pro Außenkarton	10
EAN Umverpackung	8720169309692

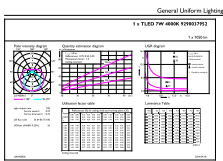
MASTER LEDtube T5 InstantFit EVG

Abmessungsskizzen

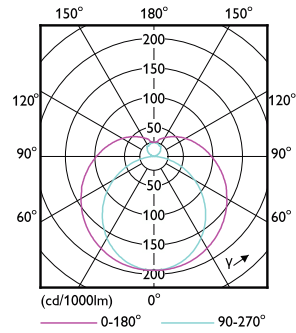


Product	D1	D2	A1	A2	A3
MAS LEDtube HF 600mm HE 7W 840 T5	15,7 mm	19 mm	549 mm	556 mm	563 mm

Photometrische Daten

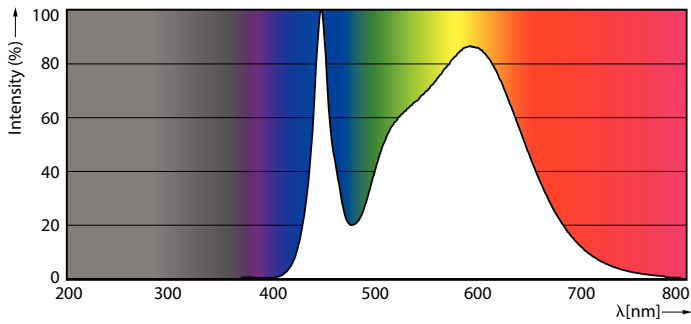


© 2025 Philips Lighting B.V. Page 11



General uniform lighting - MAS LEDtube HF 600mm HE 7W 840 T5

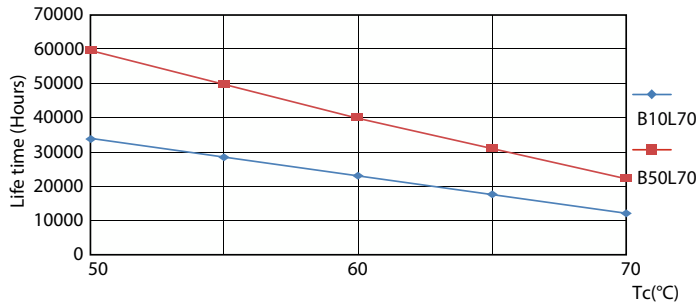
Light Distribution Diagram - MAS LEDtube HF 600mm HE 7W 840 T5



Spectral Power Distribution Colour - MAS LEDtube HF 600mm HE 7W 840 T5

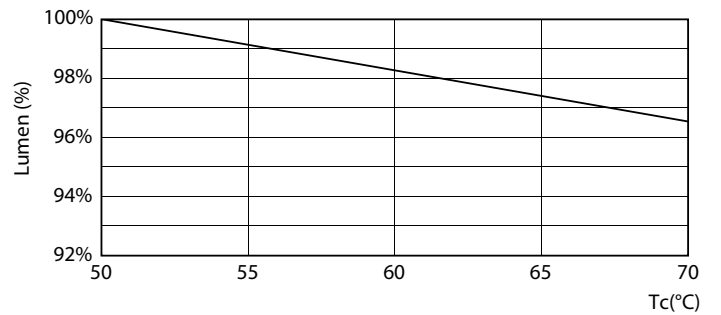
MASTER LEDtube T5 InstantFit EVG

Lebensdauer



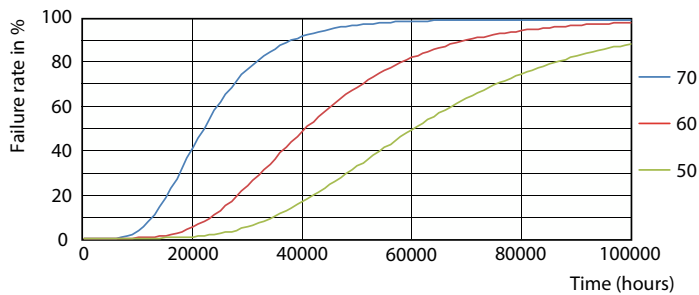
LEDtube 60K 5070 LifetimeVsTc-LED

Lumen Maintenance Diagram - MAS LEDtube HF 600mm HE 7W 840 T5



Life Expectancy Diagram

Lumen Maintenance Diagram - MAS LEDtube HF 600mm HE 7W 840 T5



LEDtube 60K 5070 FailureRate-LED

MASTER LEDtube T5 InstantFit EVG

