



CorePro LEDtube T8 KVG/VVG/230V



CorePro LEDtube 1200mm 15.5W 840 T8

CorePro, LEDtube, T8, KVG/VVG/220-240V, 1200 mm, 15.5 W, 36W TL-D, 4000 K, 1800 lm, CRI 80, 50000 Stunde(n)

Die Philips CorePro LEDtube Familie eignet sich hervorragend als Alternative für herkömmliche T8-Leuchtstofflampen am KVG/VVG. Die Energieeffizienz sorgt für sofortige Einsparungen, auf die Sie sich über eine lange und zuverlässige Lebensdauer verlassen können.

Hinweise

- Hinweise:
- Nicht für Gleichspannung und/oder elektronische Schalter geeignet
- Nicht dimmbar
- KVG/VVG (EM/Mains) Version ausschließlich für Betrieb am konventionellen Vorschaltgerät oder 230V geeignet
- Beim Wechsel zu LEDtube muss überprüft werden, ob die in den Vorschriften geforderten Beleuchtungsstärken eingehalten werden
- Die Gesamtenergieeffizienz und Lichtverteilung jeder Anlage, hängt von der Auslegung der Installation ab.
- Installationshinweise, abrufbar unter <https://www.lighting.philips.de/produkte/master-ledtubes>, sind zu beachten
- Nicht für Tandemschaltung geeignet

Produkt Daten

Allgemeine Informationen		Referenz für Lichtstrommessung	
Sockel	G13		Sphere
Nennlebensdauer	50.000 Stunde(n)	Lichttechnische Daten	
Schaltzyklus	200.000	Farbcode	840 [CCT of 4000K]
Beleuchtungstechnologie	LEDtube	Ausstrahlungswinkel (Nom)	240 Grad
		Lichtstrom	1.800 lm

CorePro LEDtube T8 KVG/VVG/230V

Lichtfarbe	Kaltweiß (CW)
Ähnlichste Farbtemperatur	4000 K
Nennlichtausbeute (Nom)	116 lm/W
Farbkonsistenz	<6
Farbwiedergabeindex (CRI)	80
Restlichtstrom am Ende der Nennlebensdauer (Nom.)	70 %
Photobiologische Sicherheit gemäß EN 62471	RG0

Betrieb und Elektrik

Netzfrequenz	50 to 60 Hz
Eingangsfrequenz	50 bis 60 Hz
Systemleistung	15,5 W
Lampenstrom (Nom)	84 mA
Startzeit (Nom)	0,5 s
Aufwärmzeit bis 60 % Licht	0,5 s
Leistungsfaktor (Bruchteile)	0,9
Spannung (Nom)	220-240 V
LED-Alternative zu Leuchtstofflampenleistung	36W TL-D
Einschaltstrom am Netz	5,08
Max. Lampenanzahl für MCB Typ B 10 A – Netz	91
Max. Lampenanzahl für MCB Typ B, 10 A – EM-Vorschaltgerät ohne Kompensationskondensator.	91
Max. Lampenanzahl für MCB Typ B, 10 A – EM-Vorschaltgerät mit Kompensationskondensator.	24
Max. Lampenanzahl für MCB Typ B 16 A – Netz	145
Max. Lampenanzahl für MCB Typ B, 16 A – EM-Vorschaltgerät ohne Kompensationskondensator.	145
Max. Lampenanzahl für MCB Typ B, 16 A – EM-Vorschaltgerät mit Kompensationskondensator.	38
Kompatibilität mit Vorschaltgeräten	KVG/VVG/220-240V

Temperatur

Gehäusetemperatur (Nom)	60 °C
-------------------------	-------

Lichtregelung und Dimmen

Dimmbar	Nein
---------	------

Mechanik und Gehäuse

Kolbenausführung	Matt
------------------	------

Kolbenmaterial	Glas
Produktlänge	1.200 mm
Kolbenform	T8
Nettogewicht (Stück)	0,220 kg

Genehmigung und Anwendung

Energieeffizienzklasse	E
Energiesparendes Produkt	Ja
Zeichen & Zertifikate	RoHS Konformität CE Zeichen KEMA-KEUR(DEKRA) Zertifikat
Energieverbrauch kWh/1.000 Std.	16 kWh
EPREL-Registrierungsnummer	1827702
CE-Zeichen	Ja
EU RoHS-konform	Ja
Flackerwert (PstLM) – Flackerwert gemäß EN 61000-3-3	1
Messung der Sichtbarkeit des Stroboskopeffekts (SVM)	0,4
Umgebungstemperaturbereich	-20 bis +45 °C

Anwendungsbedingungen

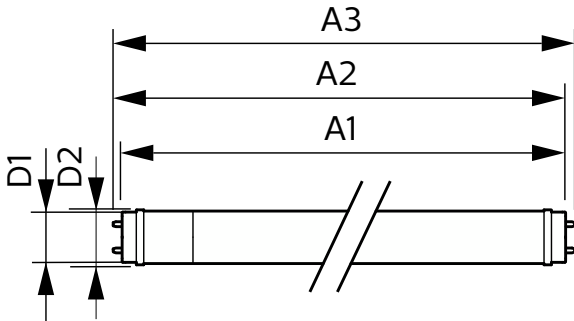
Eine Verwendung in geschlossenen Leuchten ist möglich	Yes
---	-----

Produktdaten

Bestell-Produktname	CorePro LEDtube 1200mm 15.5W 840 T8
Gesamtbezeichnung des Produkts	CorePro LEDtube 1200mm 15.5W 840 T8
Gesamt-Produktcode	871951444807000
Bestellcode	44807000
Material-Nr. (12NC)	929003519702
Anzahl pro Verpackung	1
EAN/UPC – Produkt/Kiste	8719514448070
Zähler – Pakete pro Außenkarton	20
EAN Umverpackung	8719514448087

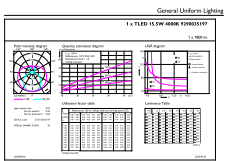
CorePro LEDtube T8 KVG/VVG/230V

Abmessungsskizzen

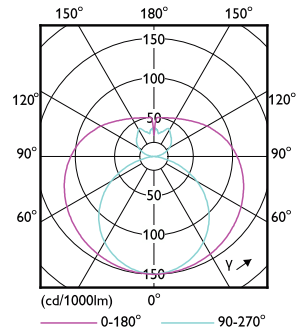


Product	D1	D2	A1	A2	A3
CorePro LEDtube 1200mm 15.5W 840 T8	25,7 mm	28 mm	1.198 mm	1.205 mm	1.212 mm

Photometrische Daten

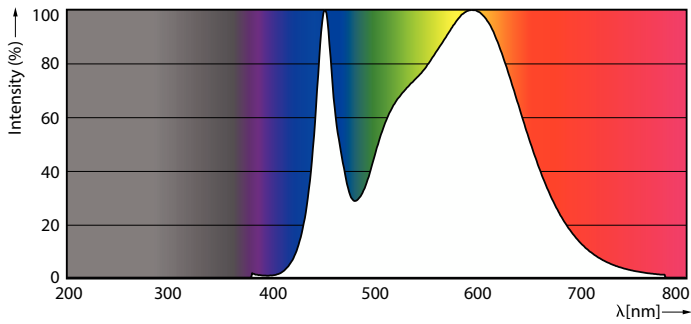


Metzger Photometric Ltd. Photo Lighting BV. Page 11



General uniform lighting - CorePro LEDtube 1200mm 15.5W 840 T8

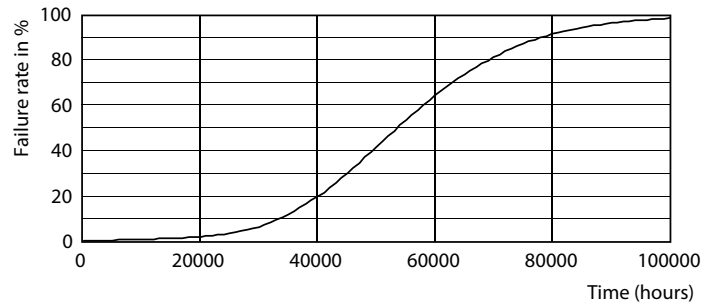
Light Distribution Diagram - CorePro LEDtube 1200mm 15.5W 840 T8



Spectral Power Distribution Colour - CorePro LEDtube 1200mm 15.5W 840 T8

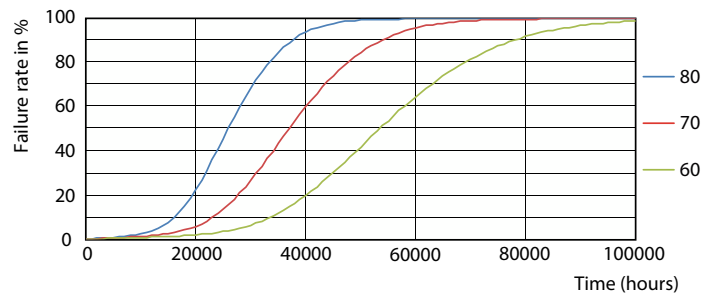
CorePro LEDtube T8 KVG/VVG/230V

Lebensdauer



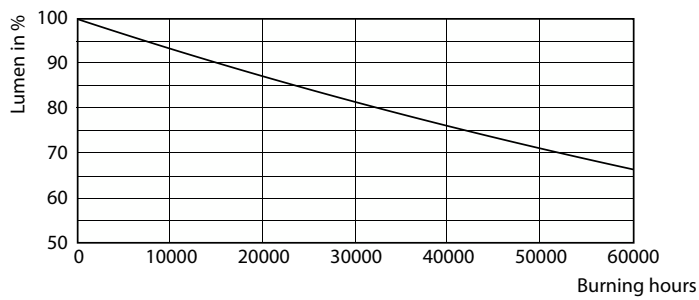
Lumen Maintenance Diagram - CorePro LEDtube 1200mm 15.5W 840 T8

Life Expectancy Diagram



LifetimeVsTc

FailureRate



Lumen Maintenance Diagram - CorePro LEDtube 1200mm 15.5W 840 T8

CorePro LEDtube T8 KVG/VVG/230V

