



## Ampoule LED de chantier



### Caractéristiques

- 9W 1000 lumens
- Couleur de lumière : blanc 4000K
- Chappe de suspension 3 trous
- 220-240V 50/60Hz
- ø60x150mm (câble compris)

Réf. 30100110



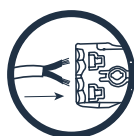
3 666160 0034 10



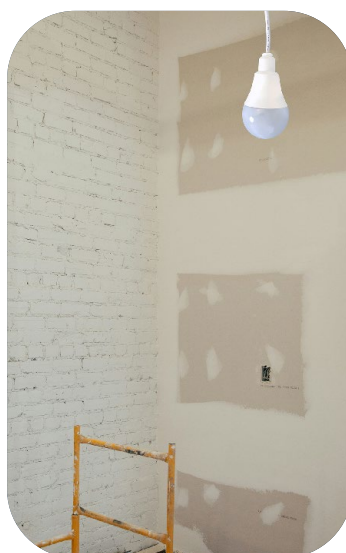
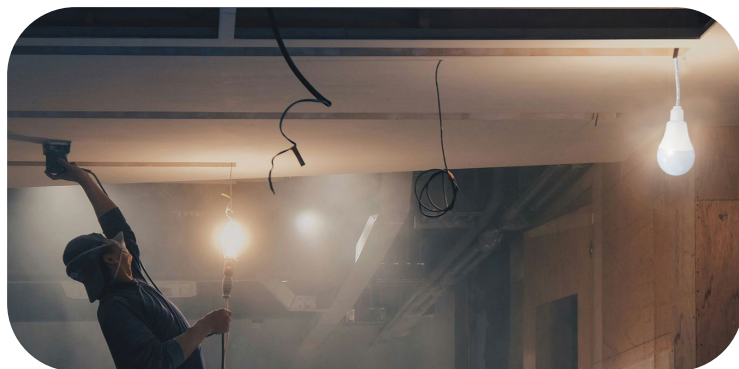
### Usage

Prêt à brancher avec son connecteur rapide, facile à installer et sans outil. Elle est idéale sur les chantiers pour une utilisation provisoire et assure un bon éclairage pour tous types de travaux. Grâce à la chappe de suspension 3 trous, vous pourrez régler facilement la hauteur du câble jusqu'à 15cm.

### Points forts



Ampoule équipée d'un connecteur rapide pour faciliter son installation



### Packaging

Boîte à suspendre  
ou à poser

128x67x67mm

Unité de vente

5pcs