



# CorePro LEDtube T8 KVG/VVG/230V



## CorePro LEDtube 1500mm 20W 865 T8

CorePro, LEDtube, T8, KVG/VVG/220-240V, 1500 mm, 20 W, 58W TL-D, 6500 K, 2200 lm, CRI 80, 50000 Stunde(n)

Die Philips CorePro LEDtube Familie eignet sich hervorragend als Alternative für herkömmliche T8-Leuchtstofflampen am KVG/VVG. Die Energieeffizienz sorgt für sofortige Einsparungen, auf die Sie sich über eine lange und zuverlässige Lebensdauer verlassen können.

### Hinweise

- Hinweise:
- Nicht für Gleichspannung und/oder elektronische Schalter geeignet
- Nicht dimmbar
- KVG/VVG (EM/Mains) Version ausschließlich für Betrieb am konventionellen Vorschaltgerät oder 230V geeignet
- Beim Wechsel zu LEDtube muss überprüft werden, ob die in den Vorschriften geforderten Beleuchtungsstärken eingehalten werden
- Die Gesamtenergieeffizienz und Lichtverteilung jeder Anlage, hängt von der Auslegung der Installation ab.
- Installationshinweise, abrufbar unter <https://www.lighting.philips.de/produkte/master-ledtubes>, sind zu beachten
- Nicht für Tandemschaltung geeignet

### Produkt Daten

Allgemeine Informationen		Referenz für Lichtstrommessung	
Socket	G13		Sphere
Nennlebensdauer	50.000 Stunde(n)	Lichttechnische Daten	
Schaltzyklus	200.000	Farbcode	865 [CCT of 6500K]
Beleuchtungstechnologie	LEDtube	Ausstrahlungswinkel (Nom)	240 Grad
		Lichtstrom	2.200 lm

# CorePro LEDtube T8 KVG/VVG/230V

Lichtfarbe	Kühles Tageslicht
Ähnlichste Farbtemperatur	6500 K
Nennlichtausbeute (Nom)	110 lm/W
Farbkonsistenz	<6
Farbwiedergabeindex (CRI)	80
Restlichtstrom am Ende der Nennlebensdauer (Nom.)	70 %
Photobiologische Sicherheit gemäß EN 62471	RG0

## Betrieb und Elektrik

Netzfrequenz	50 to 60 Hz
Eingangsfrequenz	50 bis 60 Hz
Systemleistung	20 W
Lampenstrom (Nom)	105 mA
Startzeit (Nom)	0,5 s
Aufwärmzeit bis 60 % Licht	0,5 s
Leistungsfaktor (Bruchteile)	0,9
Spannung (Nom)	220-240 V
LED-Alternative zu Leuchtstofflampenleistung	58W TL-D
Einschaltstrom am Netz	7,4
Max. Lampenanzahl für MCB Typ B 10 A – Netz	51
Max. Lampenanzahl für MCB Typ B, 10 A – EM-Vorschaltgerät ohne Kompensationskondensator.	76
Max. Lampenanzahl für MCB Typ B, 10 A – EM-Vorschaltgerät mit Kompensationskondensator.	17
Max. Lampenanzahl für MCB Typ B 16 A – Netz	82
Max. Lampenanzahl für MCB Typ B, 16 A – EM-Vorschaltgerät ohne Kompensationskondensator.	122
Max. Lampenanzahl für MCB Typ B, 16 A – EM-Vorschaltgerät mit Kompensationskondensator.	27
Kompatibilität mit Vorschaltgeräten	KVG/VVG/220-240V

## Temperatur

Gehäusetemperatur (Nom)	60 °C
-------------------------	-------

## Lichtregelung und Dimmen

Dimmbar	Nein
---------	------

## Mechanik und Gehäuse

Kolbenausführung	Matt
------------------	------

Kolbenmaterial	Glas
Produktlänge	1500 mm
Kolbenform	T8
Nettogewicht (Stück)	0,220 kg

## Genehmigung und Anwendung

Energieeffizienzklasse	E
Energiesparendes Produkt	Ja
Zeichen & Zertifikate	RoHS Konformität CE Zeichen KEMA-KEUR(DEKRA) Zertifikat
Energieverbrauch kWh/1.000 Std.	20 kWh
EPREL-Registrierungsnummer	1827704
CE-Zeichen	Ja
EU RoHS-konform	Ja
Flackerwert (PstLM) – Flackerwert gemäß EN 61000-3-3	1
Messung der Sichtbarkeit des Stroboskopeffekts (SVM)	0,4
Umgebungstemperaturbereich	-20 bis +45 °C

## Anwendungsbedingungen

Eine Verwendung in geschlossenen Leuchten ist möglich	Yes
---	-----

## Produktdaten

Bestell-Produktname	CorePro LEDtube 1500mm 20W 865 T8
Gesamtbezeichnung des Produkts	CorePro LEDtube 1500mm 20W 865 T8
Gesamt-Produktcode	871951445983000
Bestellcode	45983000
Material-Nr. (12NC)	929003547502
Anzahl pro Verpackung	1
EAN/UPC – Produkt/Kiste	8719514459830
Zähler – Pakete pro Außenkarton	20
EAN Umverpackung	8719514459847

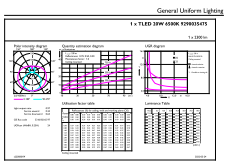
# CorePro LEDtube T8 KVG/VVG/230V

## Abmessungsskizzen

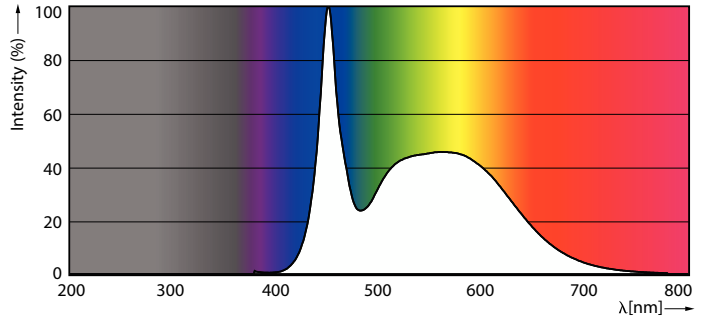


Product	D1	D2	A1	A2	A3
CorePro LEDtube 1500mm 20W 865 T8	25,7 mm	28 mm	1.500 mm	1.507,1 mm	1.514,2 mm

## Photometrische Daten

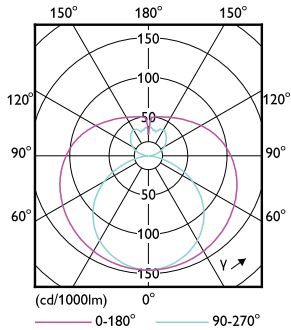


© 2024 Philips Lighting B.V. Page 10 of 11



General uniform lighting - CorePro LEDtube 1500mm 20W 865 T8

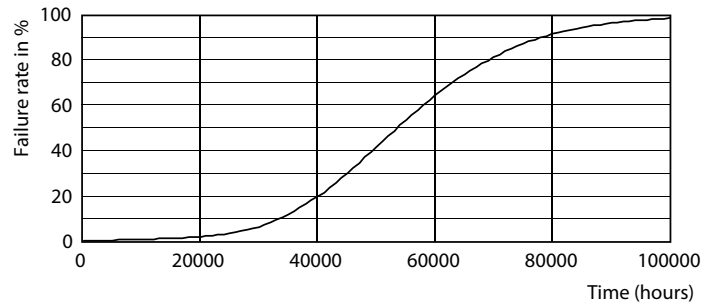
Spectral Power Distribution Colour - CorePro LEDtube 1500mm 20W 865 T8



Light Distribution Diagram - CorePro LEDtube 1500mm 20W 865 T8

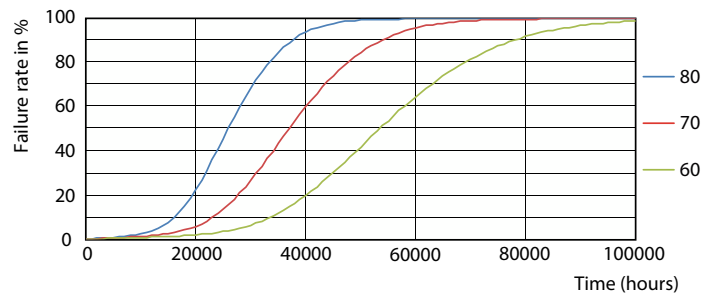
# CorePro LEDtube T8 KVG/VVG/230V

## Lebensdauer



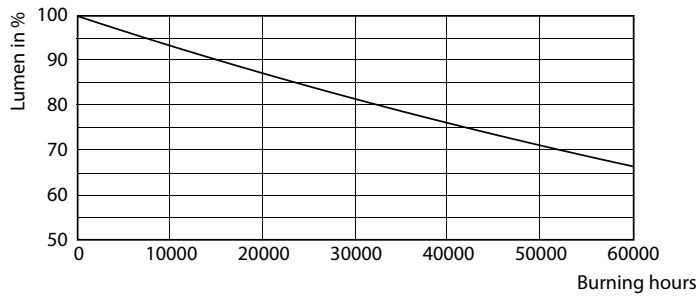
Lumen Maintenance Diagram - CorePro LEDtube 1500mm 20W 865 T8

Life Expectancy Diagram



LifetimeVsTc

FailureRate



Lumen Maintenance Diagram - CorePro LEDtube 1500mm 20W 865 T8

## CorePro LEDtube T8 KVG/VVG/230V

