

Philips LED  
Oliva

2,1 W (25 W)

E14  
Luce bianca calda  
Non regolabile

8718699599188



## Un design pensato per distinguersi

Lampadine belle da vedere sia accese che spente

Forme familiari che già conosci e apprezzi. Consumano fino all'80% di energia in meno rispetto alle lampadine tradizionali, grazie alla più moderna tecnologia LED a risparmio energetico, e durano dieci volte più a lungo.

### Scegli una luce di alta qualità

- Luce bianca calda naturale come le lampadine ad incandescenza

### Una luce che non è solo illuminazione

- Tecnologia LED moderna dallo stile vintage
- Una semplice luce LED per uso comune

### Scegli un'alternativa alle vecchie lampadine

- Forma e dimensioni simili a quelle di una lampadina a incandescenza standard
- Luce immediata all'accensione

# PHILIPS

Oliva  
2,1 W (25 W) E14, Luce bianca calda, Non regolabile

## Specifiche

### Caratteristiche della lampadina

- Regolabile: No
- Tipo di vetro: Trasparente
- Tecnologia: LED
- Uso previsto: Interni
- Forma della lampadina: Lampada unidirezionale
- Attacco: E14
- Voltaggio: 230 V

### Dimensioni della lampadina

- Altezza: 85 mm
- Larghezza: 25 mm
- Peso: 0,014 Kg

### Durata

- Numero di cicli di accensione e spegnimento: 50000
- Vita media (con 2,7 ore di accensione al giorno): 15 anni
- Fattore di mantenimento del flusso luminoso: 0,7
- Durata della lampadina: 15000 ore

### Caratteristiche luce

- Temperatura del colore: 2700 K
- Indice di resa cromatica (CRI): 80
- Tempo di accensione: <0,5 s
- Tempo di riscaldamento per raggiungere il 60% del flusso luminoso: Raggiunge istantaneamente la

- massima intensità luminosa
- Adatto all'illuminazione d'accento?: No
- Colore: Luce bianca calda
- Emissione luminosa: 250 lumen

### Altre caratteristiche

- Corrente assorbita dalla lampadina: 25 mA
- Contenuto di mercurio: 0 mg
- Efficienza: 119 K

### Consumo energetico

- Fattore di potenza: 0,4
- Classe efficienza energetica: A++
- Consumo energetico per 1.000 ore: 3 kW/h
- Potenza effettiva (W): 2,1 W
- Potenza lampada equivalente (W): 25 W

### Informazioni sulla confezione

- Famiglia: LED
- EAN: 8718699599188
- EOC: 871869959918800
- Nome prodotto 2: LED 40 W A60 E27 927 FR WGD 1SRT4

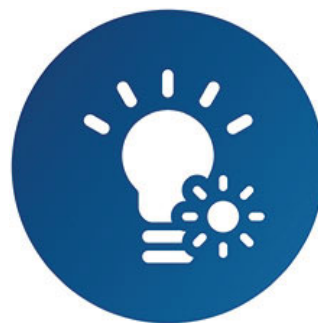
### Valori stimati

- Potenza: 2,1 W
- Flusso luminoso: 250 lumen
- Durata di vita: 15000 ore

8718699599188

## In evidenza

### Luce calda come le lampadine incandescenti.



Questa lampadina ha una temperatura di colore di 2.700 K garantendo un'atmosfera calda e tranquilla, perfetta per rilassarsi. Ideale per l'illuminazione in casa.

### LED moderno dallo stile vintage

Le lampadine LED Classic a risparmio energetico combinano la tecnologia LED all'avanguardia e il design vintage.

### Una semplice luce LED per uso comune



La luce LED Philips per uso comune è la lampadina perfetta per le tue esigenze di illuminazione di base. Offre la luce splendida e le prestazioni affidabili che ti aspetteresti da una luce LED a un prezzo ragionevole.

### Sostituisce la lampadina a sfera a incandescenza

Lo splendido design e la forma tradizionale consentono a questa lampadina LED a risparmio energetico di sostituire in modo perfettamente sostenibile le tradizionali lampadine ad incandescenza.

### Accensione immediata



Le lampadine a LED Philips offrono il loro pieno livello di luminosità subito dopo l'accensione. Niente più accensione lenta e attese.



Data di rilascio  
2018-12-14

Versione: 1.0.1

12 NC: 9290 019 49001  
EAN: 87 18699 59918 8

© 2018 Philips Lighting Holding B.V.  
Tutti i diritti riservati.

Le specifiche sono soggette a modifica senza preavviso. I marchi sono di proprietà di Philips Lighting Holding B.V. o dei rispettivi detentori.

[www.philips.com](http://www.philips.com)