



CorePro LEDtube Universal T8



CorePro LEDtube UN 1200mm HO 18W830 T8

CorePro, LEDtube, T8, UN, 1200 mm, 18 W, 36W TL-D, 3000 K, 1850 lm, CRI 80, 50000 Stunde(n)

Die ideale LED-Röhre zum Einstiegspreis mit hohem Lichtstrom für den Elektroinstallateur – immer mit der richtigen LEDtube vor Ort! Die Philips CorePro LEDtube Universal eignet sich hervorragend als Alternative für herkömmliche T8-Leuchtstofflampen und ermöglichen erhebliche Energieeinsparungen – egal ob ein KVG/VVG oder ein EVG vorhanden ist.

Hinweise

- Vor Verwendung am EVG bitte die Kompatibilität prüfen unter www.philips.de/ledtube
- Zertifizierung inkl. Anforderungen aus der Sicherheitsnorm IEC 62776 für zweiseitig gesockelte Lampen
- Beim Wechsel auf LEDtube muss überprüft werden, ob die in den Vorschriften geforderten Beleuchtungsstärken eingehalten werden.
- Wir weisen darauf hin, dass die Gesamtenergieeffizienz und Lichtverteilung einer Anlage von der Bauart der Anlage bestimmt werden.
- Lampe ist in trockenen Umgebungen einzusetzen und nur in Verbindung mit einer für den Anwendungsbereich zugelassenen Leuchte zu betreiben
- Für den Einsatz am KVG/VVG ist jeweils ein Ersatz-Starter in der Handelsverpackung enthalten

Produkt Daten

Allgemeine Informationen		Referenz für Lichtstrommessung		Sphere	
Sockel	G13				
Nennlebensdauer	50.000 Stunde(n)				
Schaltzyklus	50.000				
Beleuchtungstechnologie	LEDtube				
Lichttechnische Daten					
Farbcode		830 [CCT of 3000K]			
Ausstrahlungswinkel (Nom)		240 Grad			

CorePro LEDtube Universal T8

Lichtstrom	1.850 lm
Lichtfarbe	Weiß (WH)
Ähnlichste Farbtemperatur	3000 K
Nennlichtausbeute (Nom)	102 lm/W
Farbkonsistenz	<6
Farbwiedergabeindex (CRI)	80
Restlichtstrom am Ende der Nennlebensdauer (Nom.)	70 %
Photobiologische Sicherheit gemäß EN 62471	RG0

Betrieb und Elektrik

Netzfrequenz	50 to 60 Hz
Eingangsfrequenz	50 bis 60 Hz
Systemleistung	18 W
Lampenstrom (Nom)	100 mA
Startzeit (Nom)	0,5 s
Aufwärmzeit bis 60 % Licht	0,5 s
Leistungsfaktor (Bruchteil)	0,9
Spannung (Nom)	220-240 V
LED-Alternative zu Leuchtstofflampenleistung	36W TL-D
Einschaltstrom am Netz	9,4
Max. Lampenanzahl für MCB Typ B 10 A – Netz	82
Max. Lampenanzahl für MCB Typ B, 10 A – EM-Vorschaltgerät ohne Kompensationskondensator.	104
Max. Lampenanzahl für MCB Typ B, 10 A – EM-Vorschaltgerät mit Kompensationskondensator.	19
Max. Lampenanzahl für MCB Typ B 16 A – Netz	131
Max. Lampenanzahl für MCB Typ B, 16 A – EM-Vorschaltgerät ohne Kompensationskondensator.	166
Max. Lampenanzahl für MCB Typ B, 16 A – EM-Vorschaltgerät mit Kompensationskondensator.	30
Kompatibilität mit Vorschaltgeräten	UN

Temperatur

Gehäusetemperatur (Nom)	55 °C
-------------------------	-------

Lichtregelung und Dimmen

Dimmbar	Nein
---------	------

Mechanik und Gehäuse

Kolbenausführung	Matt
------------------	------

Kolbenmaterial	Glas
Produktlänge	1.200 mm
Kolbenform	T8
Nettogewicht (Stück)	0,215 kg

Genehmigung und Anwendung

Energieeffizienzklasse	F
Energiesparendes Produkt	Ja
Zeichen & Zertifikate	RoHS Konformität CE Zeichen KEMA-KEUR(DEKRA) Zertifikat
Energieverbrauch kWh/1.000 Std.	18 kWh
EPREL-Registrierungsnummer	1936621
CE-Zeichen	Ja
EU RoHS-konform	Ja
Flackerwert (PstLM) – Flackerwert gemäß EN 61000-3-3	1
Messung der Sichtbarkeit des Stroboskopeffekts (SVM)	0,4
Umgebungstemperaturbereich	-20 bis +45 °C

Anwendungsbedingungen

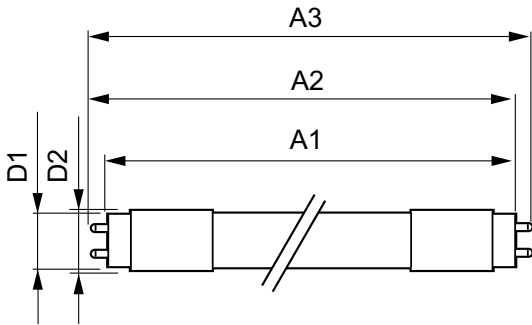
Eine Verwendung in geschlossenen Leuchten ist möglich	Yes
---	-----

Produktdaten

Bestell-Produktname	CorePro LEDtube UN 1200mm HO 18W830 T8
Gesamtbezeichnung des Produkts	CorePro LEDtube UN 1200mm HO 18W830 T8
Gesamt-Produktcode	871869680166600
Bestellcode	80166600
Material-Nr. (12NC)	929001869202
Anzahl pro Verpackung	1
EAN/UPC – Produkt/Kiste	8718696801666
Zähler – Pakete pro Außenkarton	10
EAN Umverpackung	8718696801673

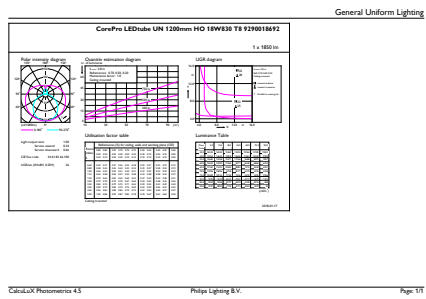
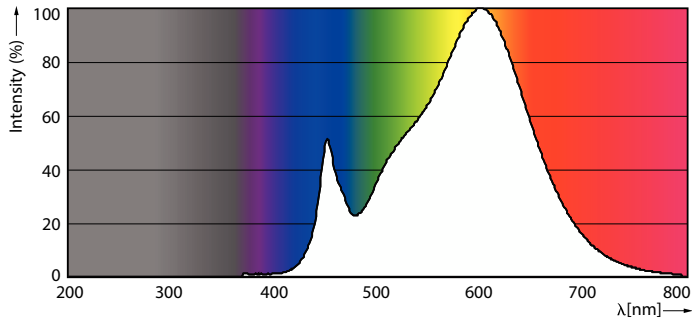
CorePro LEDtube Universal T8

Abmessungsskizzen



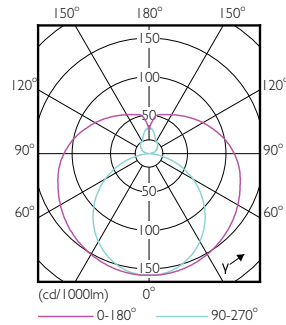
Product	D1	D2	A1	A2	A3
CorePro LEDtube UN 1200mm	27,9 mm	28 mm	1.199,4 mm	1.205,3 mm	1.213,6 mm
HO 18W830 T8					

Photometrische Daten



Spectral Power Distribution Colour - CorePro LEDtube UN 1200mm HO 18W830 T8

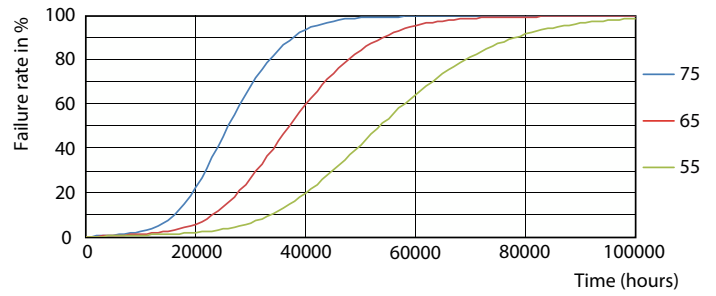
General uniform lighting - CorePro LEDtube UN 1200mm HO 18W830 T8



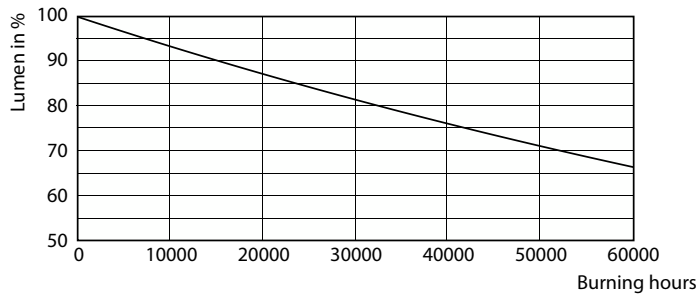
Light Distribution Diagram - CorePro LEDtube UN 1200mm HO 18W830 T8

CorePro LEDtube Universal T8

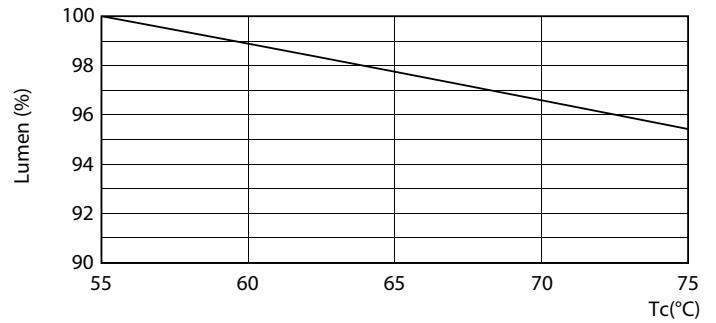
Lebensdauer



Life Expectancy Diagram

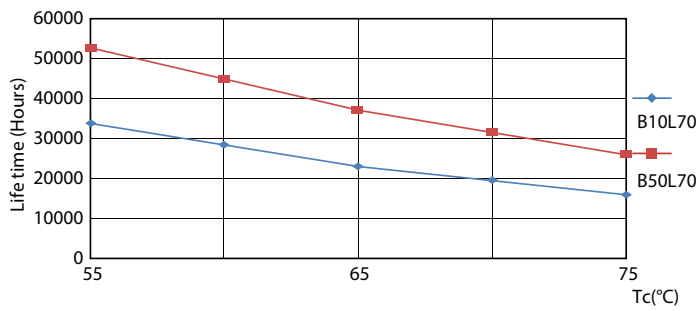


FailureRate



Lumen Maintenance Diagram - CorePro LEDtube UN 1200mm HO 18W830 T8

Lumen Maintenance Diagram - CorePro LEDtube UN 1200mm HO 18W830 T8



LifetimeVsTc

CorePro LEDtube Universal T8

