



# CorePro LEDtube T8 KVG/VVG/230V



## CorePro LEDtube 1500mm UO 25.9W 840 T8

LED, T8, KVG/VVG/220-240V, 1500 mm, 25.9 W, 58W TL-D, 4000 K, 3500 lm, CRI 80, 50000 Stunde(n)

Die Philips CorePro LEDtube Familie eignet sich hervorragend als Alternative für herkömmliche T8-Leuchtstofflampen am KVG/VVG. Die Energieeffizienz sorgt für sofortige Einsparungen, auf die Sie sich über eine lange und zuverlässige Lebensdauer verlassen können.

### Hinweise

- Hinweise:
- Nicht für Gleichspannung und/oder elektronische Schalter geeignet
- Nicht dimmbar
- KVG/VVG (EM/Mains) Version ausschließlich für Betrieb am konventionellen Vorschaltgerät oder 230V geeignet
- Beim Wechsel zu LEDtube muss überprüft werden, ob die in den Vorschriften geforderten Beleuchtungsstärken eingehalten werden
- Die Gesamtenergieeffizienz und Lichtverteilung jeder Anlage, hängt von der Auslegung der Installation ab.
- Installationshinweise, abrufbar unter <https://www.lighting.philips.de/produkte/master-ledtubes>, sind zu beachten
- Nicht für Tandemschaltung geeignet

### Produkt Daten

<b>Allgemeine Informationen</b>		<b>Garantiedauer</b>	
Sockel	G13	3 Jahre	
Nennlebensdauer	50.000 Stunde(n)	<b>Lichttechnische Daten</b>	
Schaltzyklus	200.000	Farbcode	840 [CCT of 4000K]
Beleuchtungstechnologie	LED	Ausstrahlungswinkel (Nom)	240 Grad
Referenz für Lichtstrommessung	Sphere	Lichtstrom	3.500 lm

# CorePro LEDtube T8 KVG/VVG/230V

Lichtfarbe	Kaltweiß (CW)
Ähnlichste Farbtemperatur	4000 K
Nennlichtausbeute (Nom)	135 lm/W
Farbkonsistenz	<6
Farbwiedergabeindex (CRI)	80
Restlichtstrom am Ende der Nennlebensdauer (Nom.)	70 %
Photobiologische Sicherheit gemäß EN 62471	RG0

## Betrieb und Elektrik

Eingangsfrequenz	50 bis 60 Hz
Systemleistung	25,9 W
Lampenstrom (Nom)	130 mA
Startzeit (Nom)	0,5 s
Aufwärmzeit bis 60 % Licht	0,5 s
Leistungsfaktor (Bruchteil)	0,9
Spannung (Nom)	220-240 V
LED-Alternative zu Leuchtstofflampenleistung	58W TL-D
Einschaltstrom am Netz	6,6
Max. Lampenanzahl für MCB Typ B 10 A – Netz	62
Max. Lampenanzahl für MCB Typ B, 10 A – EM-Vorschaltgerät ohne Kompensationskondensator.	62
Max. Lampenanzahl für MCB Typ B, 10 A – EM-Vorschaltgerät mit Kompensationskondensator.	18
Max. Lampenanzahl für MCB Typ B 16 A – Netz	98
Max. Lampenanzahl für MCB Typ B, 16 A – EM-Vorschaltgerät ohne Kompensationskondensator.	98
Max. Lampenanzahl für MCB Typ B, 16 A – EM-Vorschaltgerät mit Kompensationskondensator.	28
Kompatibilität mit Vorschaltgeräten	KVG/VVG/220-240V

## Temperatur

Gehäusetemperatur (Nom)	55 °C
-------------------------	-------

## Lichtregelung und Dimmen

Dimmbar	Nein
---------	------

## Mechanik und Gehäuse

Kolbenausführung	Matt
------------------	------

Kolbenmaterial	Glas
Produktlänge	1.500 mm
Kolbenform	T8
Nettogewicht (Stück)	0,270 kg

## Genehmigung und Anwendung

Energieeffizienzklasse	D
Energiesparendes Produkt	Ja
Zeichen & Zertifikate	RoHS Konformität CE Zeichen KEMA-KEUR(DEKRA) Zertifikat
Energieverbrauch kWh/1.000 Std.	26 kWh
EPREL-Registrierungsnummer	1827719
CE-Zeichen	Ja
EU RoHS-konform	Ja
Flackerwert (PstLM) – Flackerwert gemäß EN 61000-3-3	1
Messung der Sichtbarkeit des Stroboskopeffekts (SVM)	0,4
Umgebungstemperaturbereich	-20 bis +45 °C

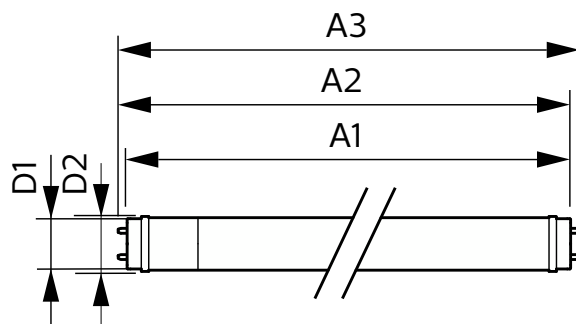
## Anwendungsbedingungen

Eine Verwendung in geschlossenen Leuchten ist möglich	Yes
---	-----

## Produktdaten

Bestell-Produktname	CorePro LEDtube 1500mm UO 25.9W 840 T8
Gesamtbezeichnung des Produkts	CorePro LEDtube 1500mm UO 25.9W 840 T8
Gesamt-Produktcode	872016927866000
Bestellcode	27866000
Material-Nr. (12NC)	929003746502
Anzahl pro Verpackung	1
EAN/UPC – Produkt/Kiste	8720169278660
Zähler – Pakete pro Außenkarton	20
EAN Umverpackung	8720169278677

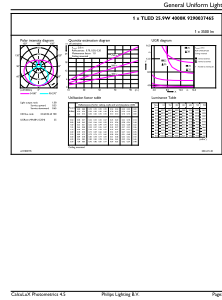
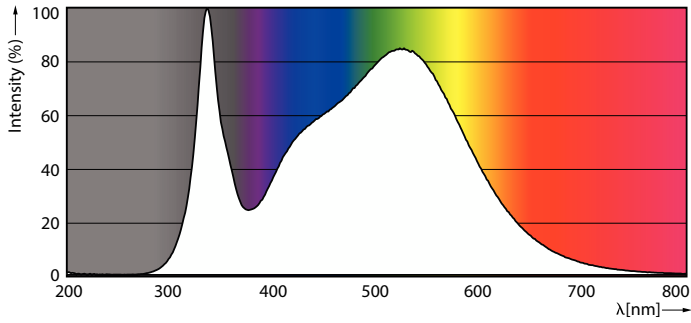
## Abmessungsskizzen



Product	D1	D2	A1	A2	A3
CorePro LEDtube 1500mm UO	25,7 mm	28 mm	1.500 mm	1.507,1 mm	1.514,2 mm
25.9W 840 T8					

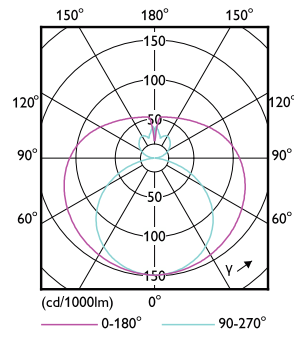
# CorePro LEDtube T8 KVG/VVG/230V

## Photometrische Daten



Spectral Power Distribution Colour - CorePro LEDtube 1500mm UO 25.9W 840 T8

General uniform lighting - CorePro LEDtube 1500mm UO 25.9W 840 T8

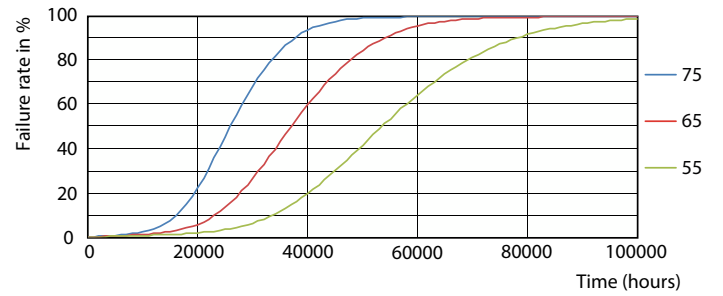


Light Distribution Diagram - CorePro LEDtube 1500mm UO 25.9W 840 T8

## Lebensdauer



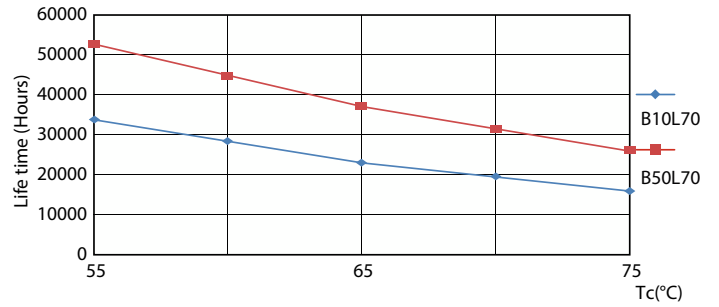
Life Expectancy Diagram



FailureRate

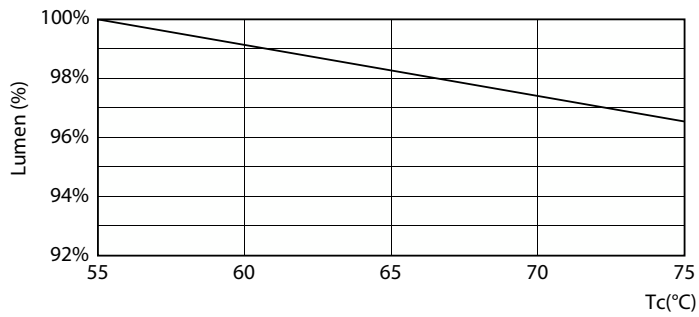
# CorePro LEDtube T8 KVG/VVG/230V

## Lebensdauer



Lumen Maintenance Diagram - CorePro LEDtube 1500mm UO 25.9W 840 T8

LifetimeVsTc



Lumen Maintenance Diagram - CorePro LEDtube 1500mm UO 25.9W 840 T8

